

KOSTI GLAVE - OSSA CRANII

DELIMO NA:

- OBRAZNI- SPLANHNOKRANIJ - **CRANIUM VISCERALE**
- MOŽGANSKI-NEVROKRANIJ - **CRANIUM CERABRALE**

CRANIUM VISCERALE 15 kosti: 3 neparne in 6 parnih

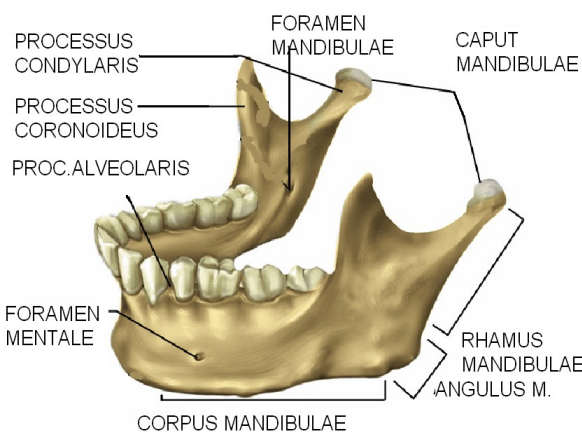
1.NEPARNE:

- spodnja čeljustnica = **MANDIBULA**
- ralo = **VOMER**
- podjezičnica = **OS HYOIDEUM**

2.PARNE:

- zgornja čeljustnica = **MAXILLA**
- ličnica = **OS ZYGOMATICUM**
- nosna kost = **OS NASALE**
- spodnja nosna školjka = **CONCHA NASALE INFERIOR**
- solznica = **OS LACRIMALE**
- nebica = **OS PALATINI**

MANDIBULA: je največja obrazna kost, prosto gibljiva. Veže se s senčnico z valjastim sklepom, je podkvaste oblike.

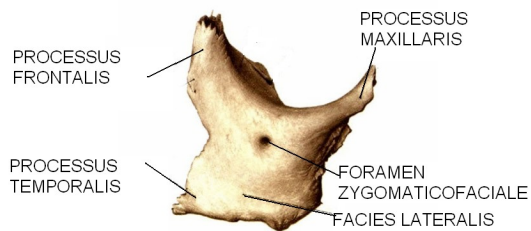
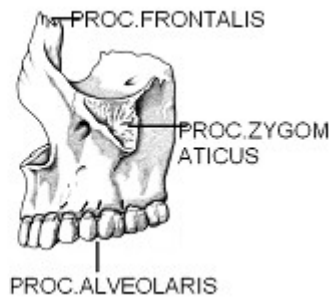
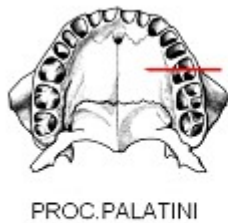


p. coronoideus =
narastišče temporalis
ZUNAJA GRČAVINA
ČELJUSTNE VEJE =
NARASTIŠČE M. MASSETER

MAXILLA: 2 zg. čeljustnici, med njima je nosna votlina:
sestavljena iz **corpusa** (votel, max. sinusi) in **4 odrastkov**:

- Čelni: PROCESSUS FRONTALIS
- Lični: PROCESUSS ZYGOMATICUS
- Nebni: PROCESUSS PALATINUM
- Zobni: PROCESUSS ALVEOLARIS MAXILLA

OS ZYGOMATICUM: nepravilne oblike, navzad raztegnjena v lični mostiček, ki sega do senčnice. Veže se s senčnico, čelnico, zagozdnico in zg. čeljustnico.



CRANIUM CEREBRALE: sestavljata lobanjski svod-CALVARIA (varuje možgane od zg. in od strani) in lobanjsko dno-BASIS CRANII (pod možgani)

KOSTI:

Čelnica = **OS FRONTALE**

1

Temenica = **OS PARIETALE**

2

Senčnica = **OS TEMPORALE**

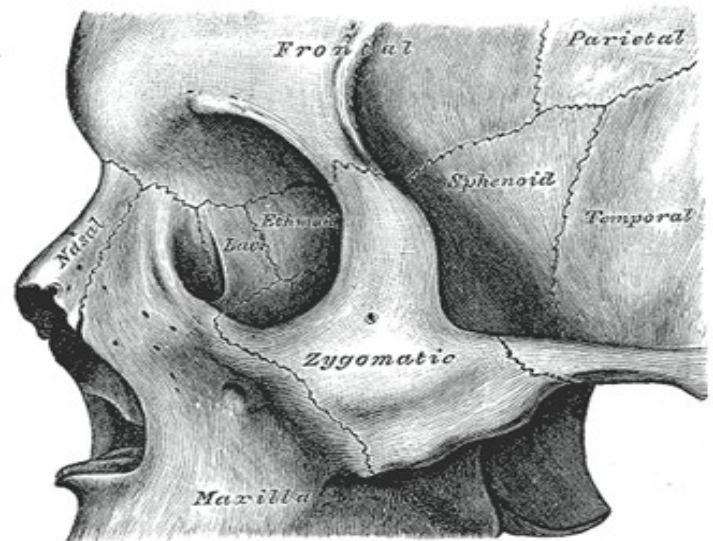
2

Zatilnica = **OS OCCIPITALE**

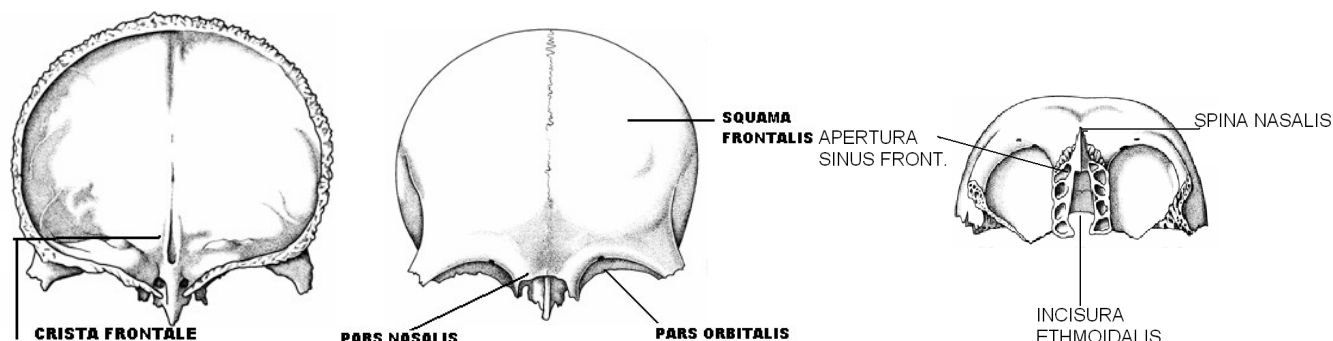
1

Sitka = **OS ETHMOIDALE** 1

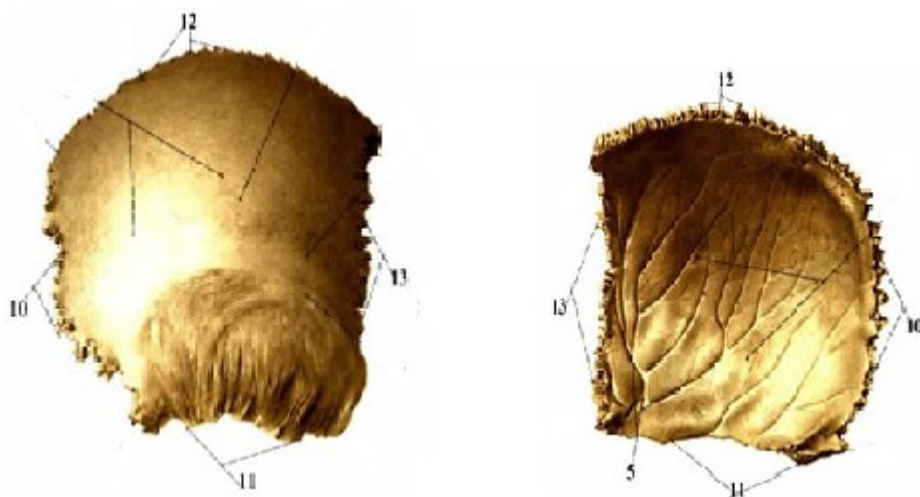
Zagozdnica = **OS SPHENOIDALE** 1



OS FRONTALE: embrionalno nastane kot parna kost. Med razvojem se leva in desna zarasteta skupaj. Znaki parnosti: greben na sred. baze, ostanek šiva med nosnicama in razpoka v zad. delu baze medialno, v katero štrli sitka. Ima 2 sinusa na prehodu iz bazalnega dela v krovnega. Krovni del čelnice imenujemo luska čelnice- SQUAMA FRONTALIS



OS PARIETALE: je najdebelejša kost. Tvori v celoti krov in šive s čelnico, zatilnico, ob straneh pa se nanjo nalaga senčnica.



10. MARGO OCCIPITALIS, 11. MARGO SQUAMOSA, 12. MARGO SAGITTALIS, 13. MARGO FRONTALIS, 5. SULCUS CEREBRALIS FRONTALIS

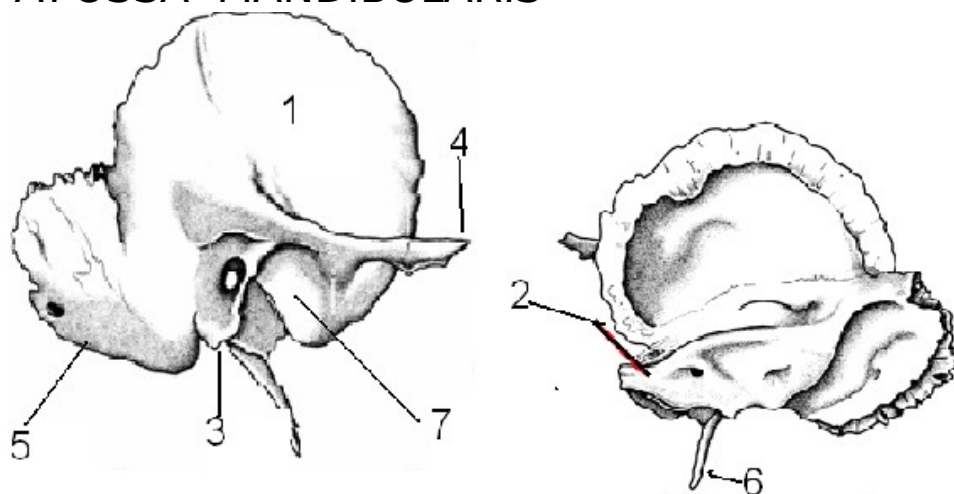
OS OCIPITALE: je iz zg. dela-LUSKA (pripada krovu) in vel. zatilne odprtine-FORAMEN MAGNUM (skozi to prehaja hrbtenjača v možgane)

OS ETHMOIDALE: leži na lobanjski bazi med obema čelnicama. Je pnevmatična kost z votlinami-SINUS ETH. SUPERIORES in INFERIORES. Povezana je z nos. votlino. Delno sestavlja notranjo steno očesne in stene nosne votline.

OS TEMPORALE: v predelu krova tvori lusko-SQUAMA TEMPORALIS, v bazalne pa skalnica-PIRAMIDA-PARS PETROSA. V piramidi je votlina sred. in notr. ušesa. V spodnjem delu luske

tvori lični lok-PROCESSUS ZYGOMATICUS.Za njim je odprtina v zun.sluhovod,pod njim je sklepna jamica za mandibulo-FOSSA MANDIBULARIS.Za sluhovodom je večji izrastek bradavičar-PROCESSUS MASTOIDEUS.Na njem je priraščena obračalka.Bradavičar je poln votlinic,ki so povečane z votlino srednjega ušesa.

1.SQUAMA TEMPORALIS, 2.PARS PETROSA, 3.PARS TYMPANICA, 4.P. ZYGOMATICUS, 5.P. MASTOIDEUS, 6.P. STYLOIDEUS, 7.FOSSA MANDIBULARIS



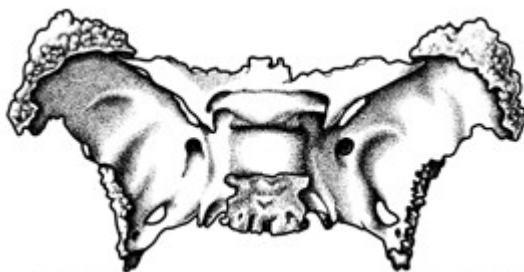
OS SPHENOIDALE:tvori osrednji del lob.baze,oblika metulja. Osrednji del je CORPUS, ki je votel in tvori SINUS SPHENOIDALES in je povezan z nosno votlino. Na zgornji strani kosti je vdolbina-turško sedlo-SELLA TURCICA. V njem leži HIPOFIZA- osrednja endokrina žleza.

Lobanjske kosti s svojo lego tvorijo lobanjsko votlino v kateri ležijo možgani (zaščita).Kosti v krovu so debelejše kot v bazi.Najdebelejša je temenica (do 0,5 cm).

Krov gradijo: os parietale, delno occipitale,frontale in temporale. Bazo tvori:os ethmoidale in sphenoidale, delno pa occipitale, frontale in temporale.

Dno ni ravno, je razdeljeno v 3 kotanje:sprednja (čelni del možganov),sprednja(senčni del možganov),zadnja(mali možg.)

V bazi je veliko vstopajo živci in je ponekod



odprtin vskozi katere žile za možgane.Baza tanka → poškodbe.

Lobanjske kosti s šivi,ki tekom

so med seboj povezane življenja zakostenijo.Edini 2

kosti,ki ne tvorita med seboj šivov sta senčnica in temenica.

Največji šivi so na krovu lobanje:

