

MIŠICE ZGORNJE OKONČINE

RAZLIKUJEMO TRI SKUPINE:

PRVA SKUPINA:

GIBLJEJO RAMENSKI SKLEP IN
RAMENSKI OBROČ

O: RAMENSKI OBROČ, PRSNI KOŠ

I: NADLAHTNICA

VELIKA PRSNA M., ŠIROKA HRBTNA M. IN
DELTASTA MIŠICA

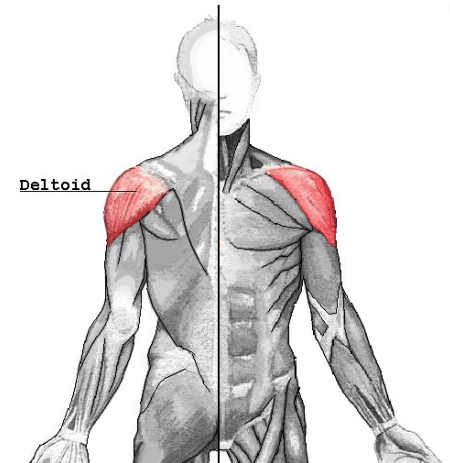
DELTASTA MIŠICA = M. DELTOIDEUS

TRIOGLATA , POKRIVA
RAMO

O: LOPATICA, KLJUČNICA

I: PROKSIMALNI DEL
NADLAHTNICE

F: NAJPOMEMBNEJŠA
ODMIKALKA ZG.
OKONČINE
NASPROTNO
DELUJETA ŠIROKA
HRBTNA M. IN VELIKA
PRSNA



DRUGA SKUPINA: OMOGOČAJO GIBANJE KOMOLČNEGA SKLEPA

DVOGLAVA NADLAHTNA

M.-**M.BICEPS BRACHII**

O:**DOLGA GLAVA** – ZG.

ROB LOPATIČNE
SKLEPNE JAMICE

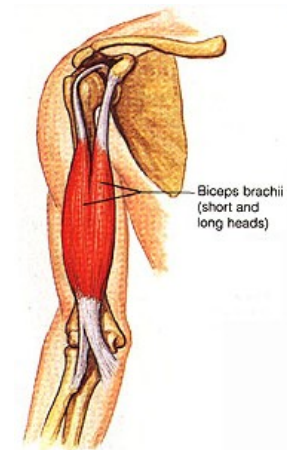
KRATKA GLAVA-

LOPATIČNI KLJUN

I: GRČICA KOŽELJNICE
(TUBEROSITAS RADII)

F: GLAVNI **FLEKSOR**

KOMOLCA IN GLAVNI
SUPINATOR

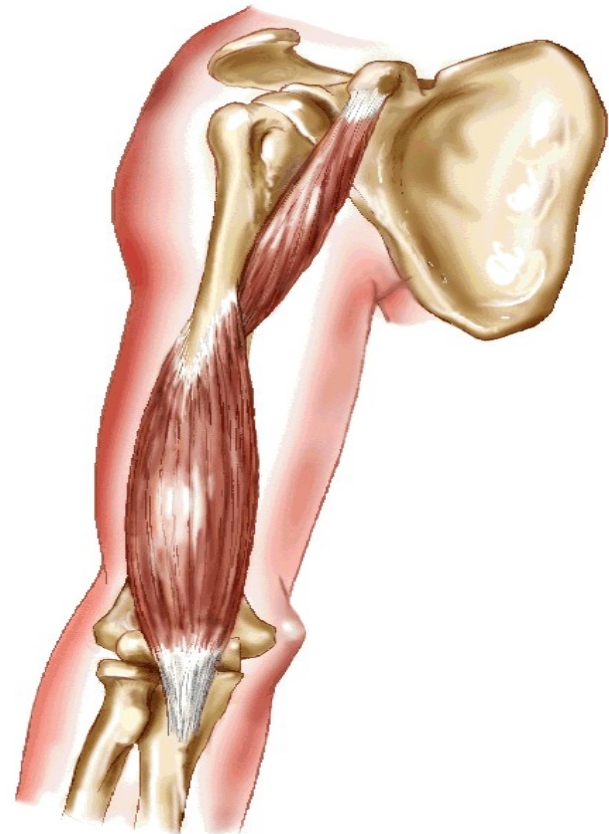


NADLAHTNA M.-M.BRACHIALIS

O: NADLAHTNICA

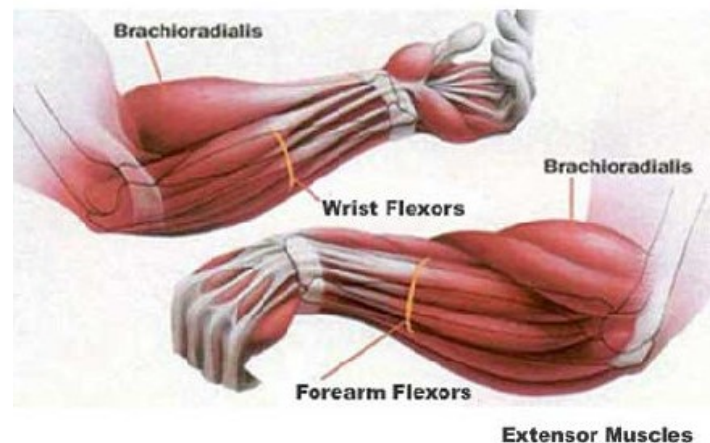
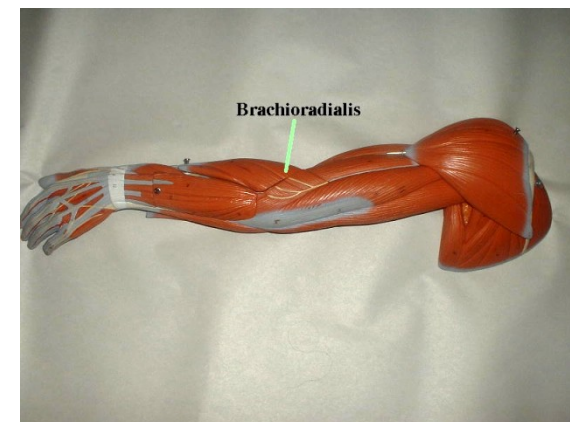
I: PODLAHTNIČNA
GRČAVINA

F: UPOGIBA -
FLEKTIRA
KOMOLČNI SKLEP



NADLAHTNIČNO – KOŽELJNIČNA M.- **BRACHIORADIALIS**

O: LATERALNI ROB
NADLAHTNICE
I: KOŽELJNICA
F: **FLEKSOR**
KOM.SKLEPA,
PRONATOR OZ.
SUPINATOR DO
SREDNJEGA
POLOŽAJA

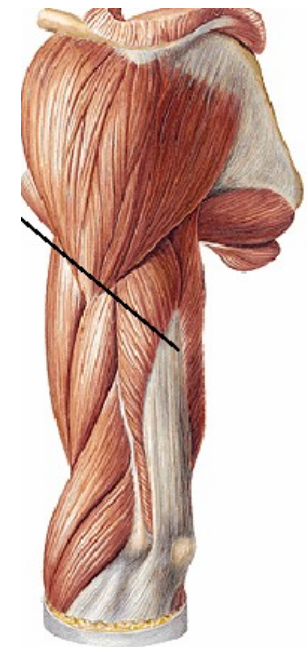
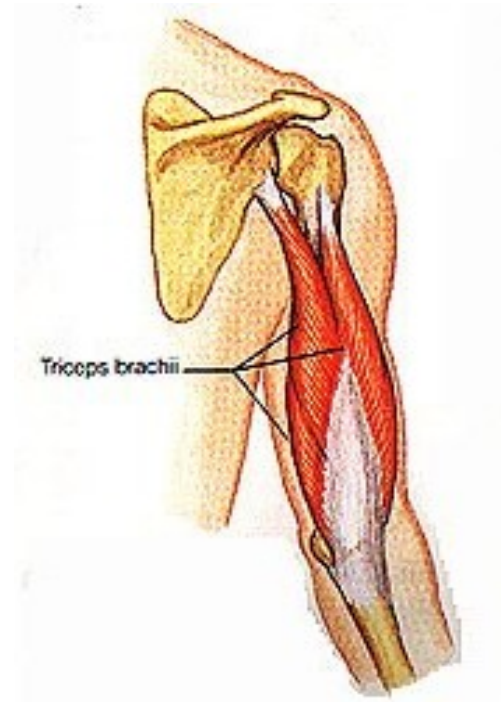


TROGLAVA NADLAHTNA M.-**M. TRICEPS** **BRACHII**

O:ENA GLAVA IZ
LOPATICE ,
DVE GLAVI IZ ZG.
DELA HUMERUSA

I: ULNA
(OLECRANON)

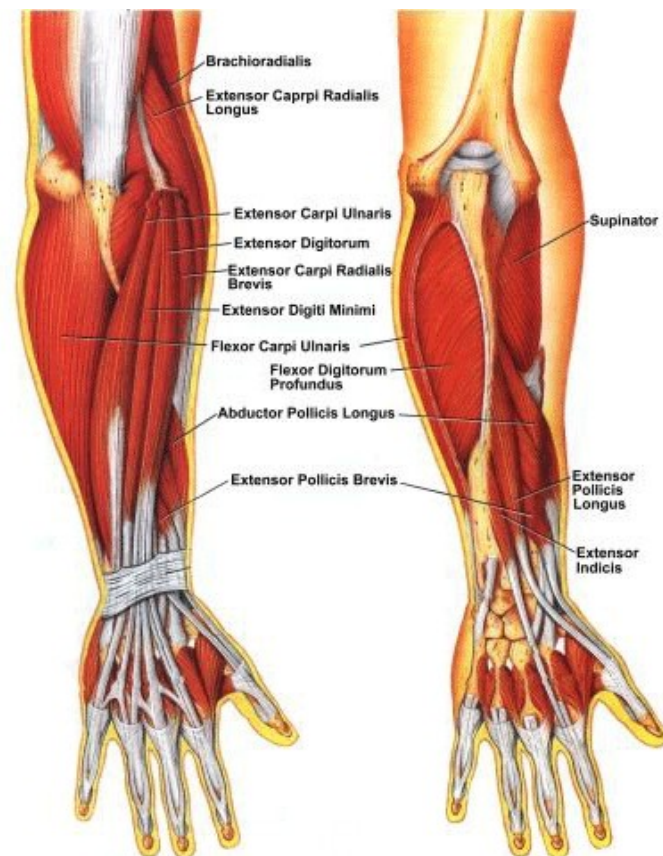
F: **EKSTENZOR**
KOMOLCA



TRETJA SKUPINA - PODLAHTNE MIŠICE

IZHAJAJO IZ
PODLAHTNICE IN SE
PRIPENJAJO NA KOSTI
ROKE.

NA NOTRANJI STRANI
ROKE SO UPOGIBALKE
ZAPESTJA, NA ZUNANJI
PA IZTEGOVALKE, KI
SODELUJEJO TUDI PRI
VRTENJU ROKE.



MIŠICE ROKE O.S.

V ROKI JE VELIKO ŠTEVILO DROBNIH MIŠIC, KI SO POLOŽENE V DVEH PLASTEh. PRTEŽNO SO NA NOTRANJI STRANI ROKE IN OMOGOČAJO **PREMIKANJE PRSTOV** .

