

PERIFERNO ŽIVČEVJE

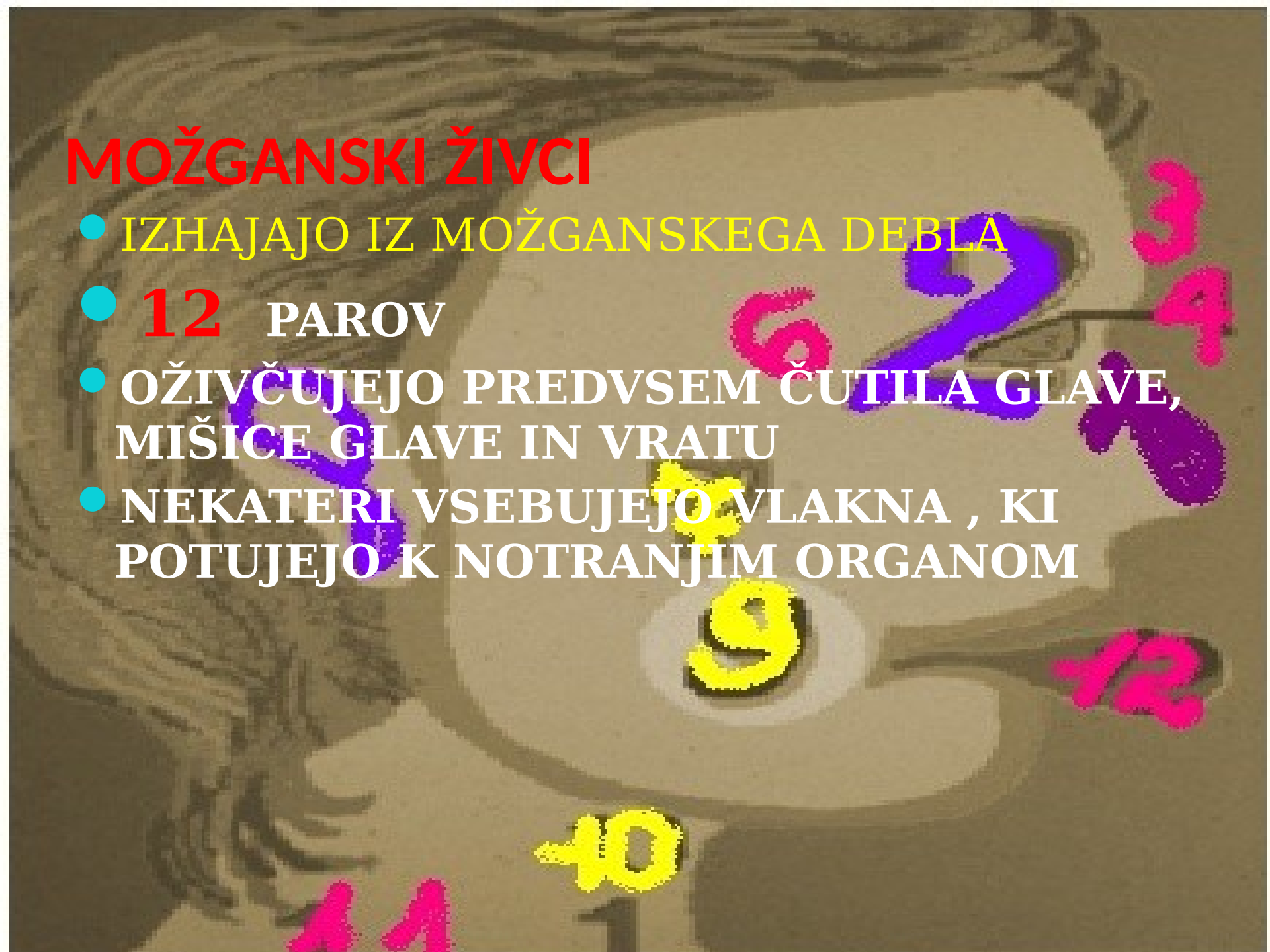
PERIFERNO ŽIVČEVJE

- SO VSI ŽIVCI, KI SO RAZPOREJENI PO TELESU
- NAJVEČJI IZHAJAJO ALI PRIHAJAJO V HRBTENJAČO IN MOŽGANE IN SE VEJIJO PO TELESU
- DELIMO GA NA : **MOŽGANSKE ŽIVCE**

HRBTENJAČNE ŽIVCE

MOŽGANSKI ŽIVCI

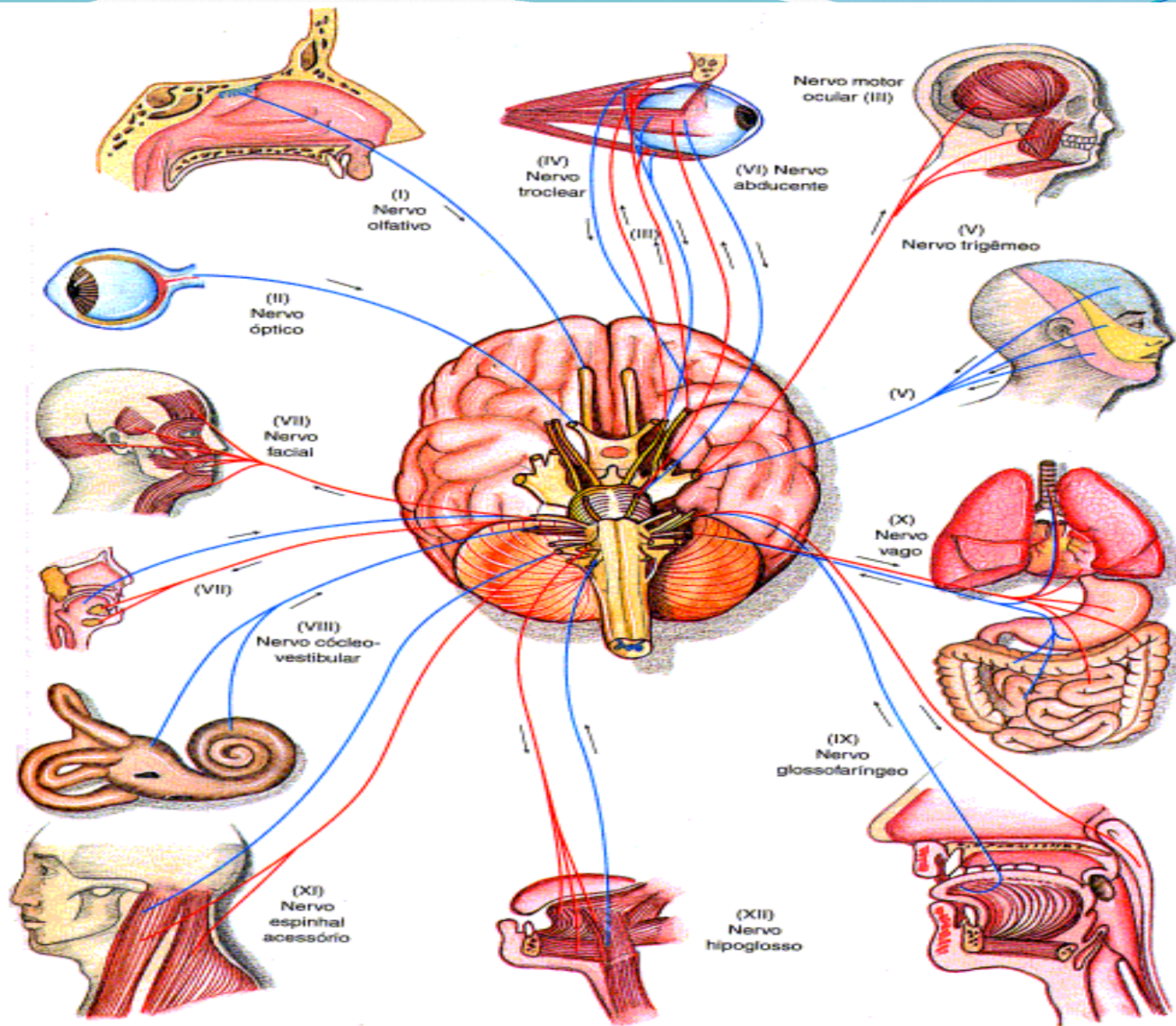
- IZHAJAJO IZ MOŽGANSKEGA DEBLA
- **12** PAROV
- OŽIVČUJEJO PREDVSEM ČUTILA GLAVE, MIŠICE GLAVE IN VRATU
- NEKATERI VSEBUJEJO VLAKNA, KI POTUJEJO K NOTRANJIM ORGANOM

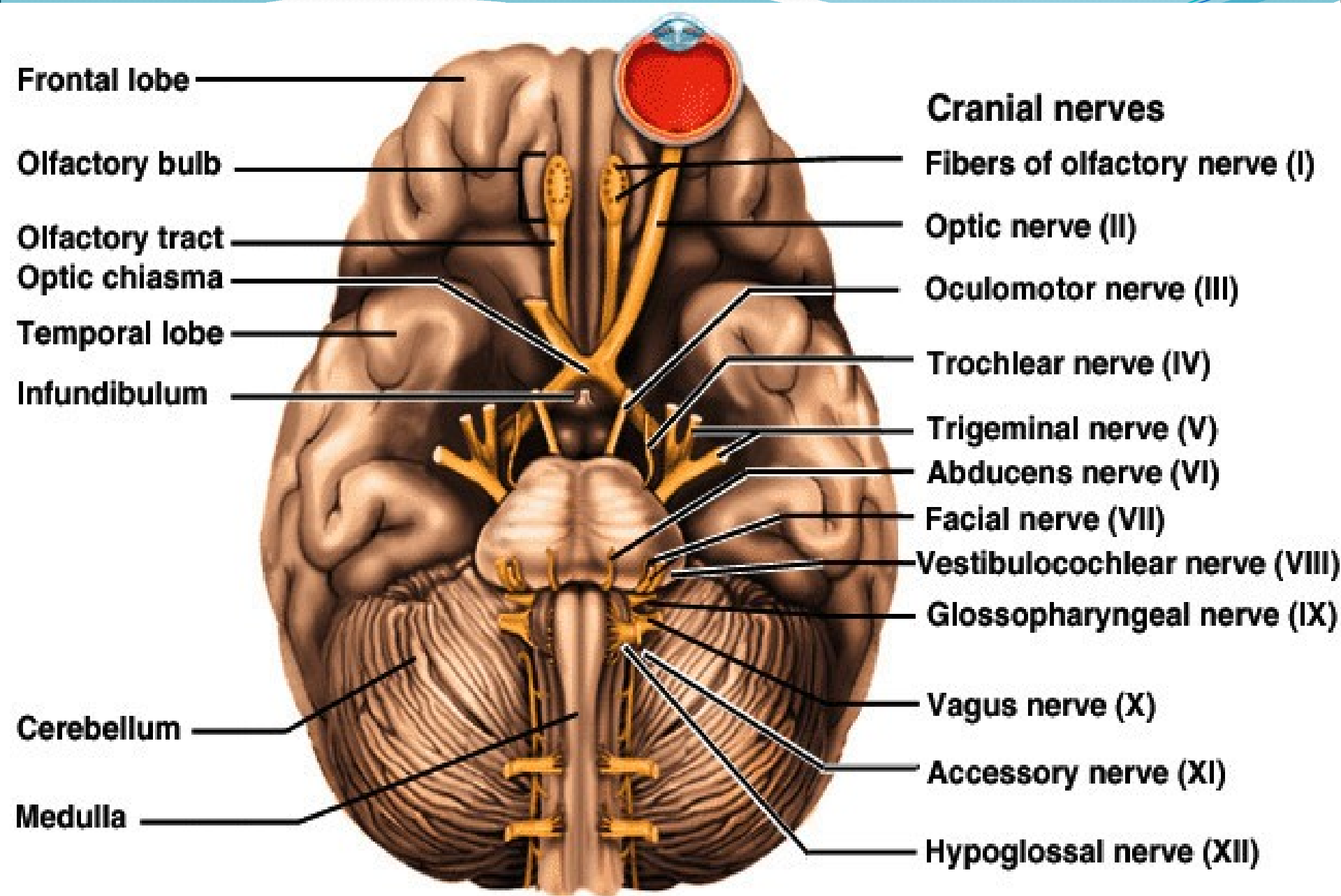


- 3 ŽIVCI SO ČUTILNI (S)
- 5 ŽIVCEV JE MOTORIČNIH (M)
- 4 ŽIVCI SO MEŠANI (SM)
- OZNAČUJEMO JIH Z RIMSKIMI ŠTEVILKAMI OD I DO XII.



	IME		FUNKCIJA
I.	VOHALNI-N. OLFACTORIUS	S	
II.	VIDNI - N.OPTICUS	S	
III.	<i>OBRAČALEC OBOČESNIH MIŠIC- N. OCULOMOTORIUS</i>	M	<i>ZUNANJE OČESNE MIŠICE, VEKE, OBLIKO LEČE</i>
IV.	VALJASTI. N. TROCHLEARIS	M	ZUNANJA POŠEVNA MIŠICA
V.	TROVEJNATI - N. TRIGEMINUS	S M	ŽVEK. M. (M) KOŽA OBRAZA,OBČUTLJIVOST ZOB,NOSNA V., VEZNICA
VI.	TROVEJNATI - N. TRIGEMINUS	M	PREMA OČESNA MIŠICA
VII.	OBRAZNI - N. FACIALIS	S M	MIMIČNE MIŠICE, SOLZNICE, SLINAVKE (M) ;OKUS
VIII .	RAVNOTEŽNO SLUŠNI - N.VESTIBULO - COCHLEARIS	S	
IX.	ŽRELNI - N.GLOSSOPHARINGEUS	S M	POŽIRANJE OKUS -JEZIK
X.	KLATEŽ – N. VAGUS	S M	GRLO, SRCE, ŽELODEC, ČREVESJE, SAPNICE
XI.	DODATNI - N. ACCESSORIUS	M	OBRAČALKA GLAVE, TRAPEZIUS
XII	PODIJEŽIČNI	M	JEZIK





Frontal lobe

Olfactory bulb

Olfactory tract

Optic chiasma

Temporal lobe

Infundibulum

Cerebellum

Medulla

Cranial nerves

Fibers of olfactory nerve (I)

Optic nerve (II)

Oculomotor nerve (III)

Trochlear nerve (IV)

Trigeminal nerve (V)

Abducens nerve (VI)

Facial nerve (VII)

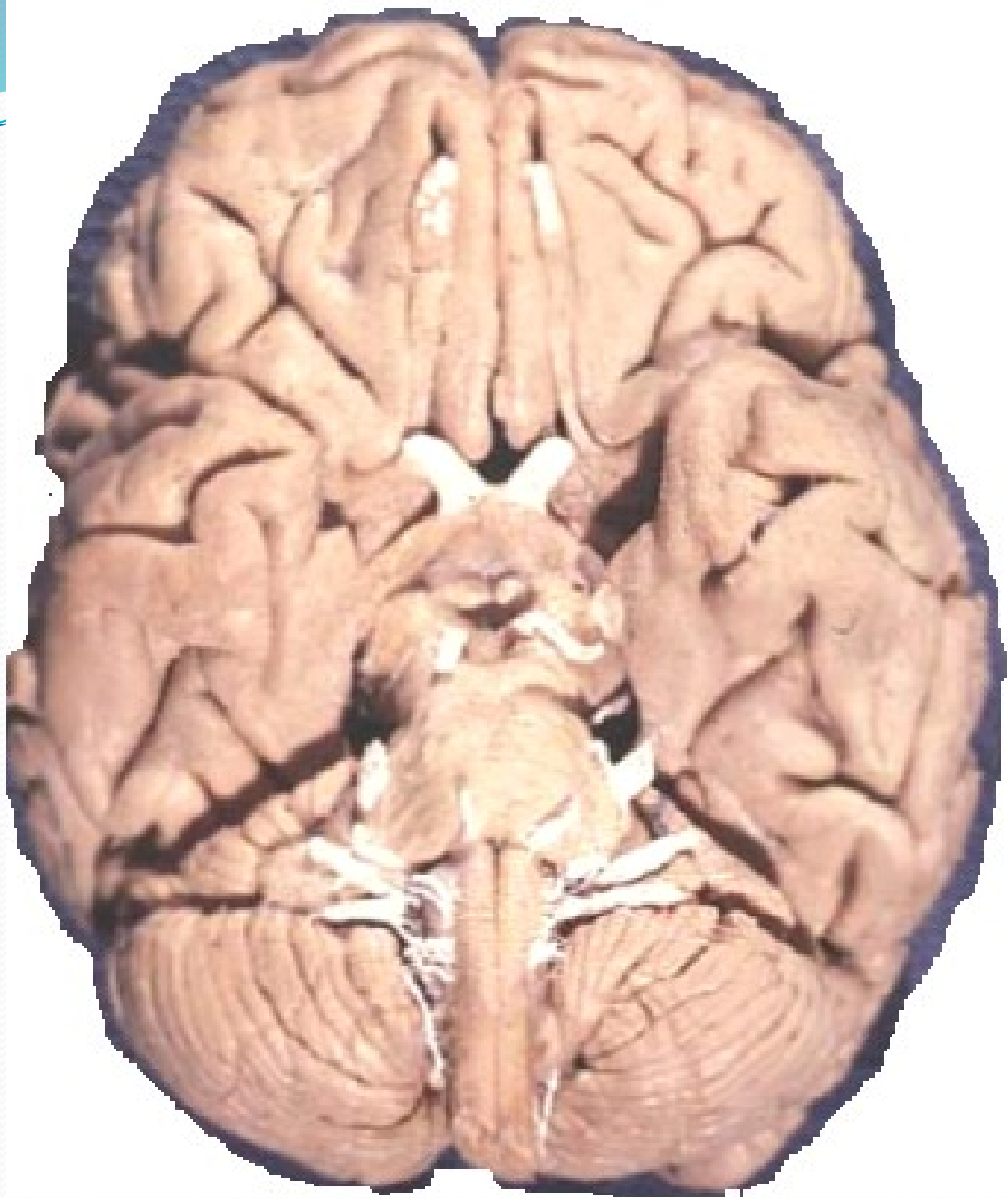
Vestibulocochlear nerve (VIII)

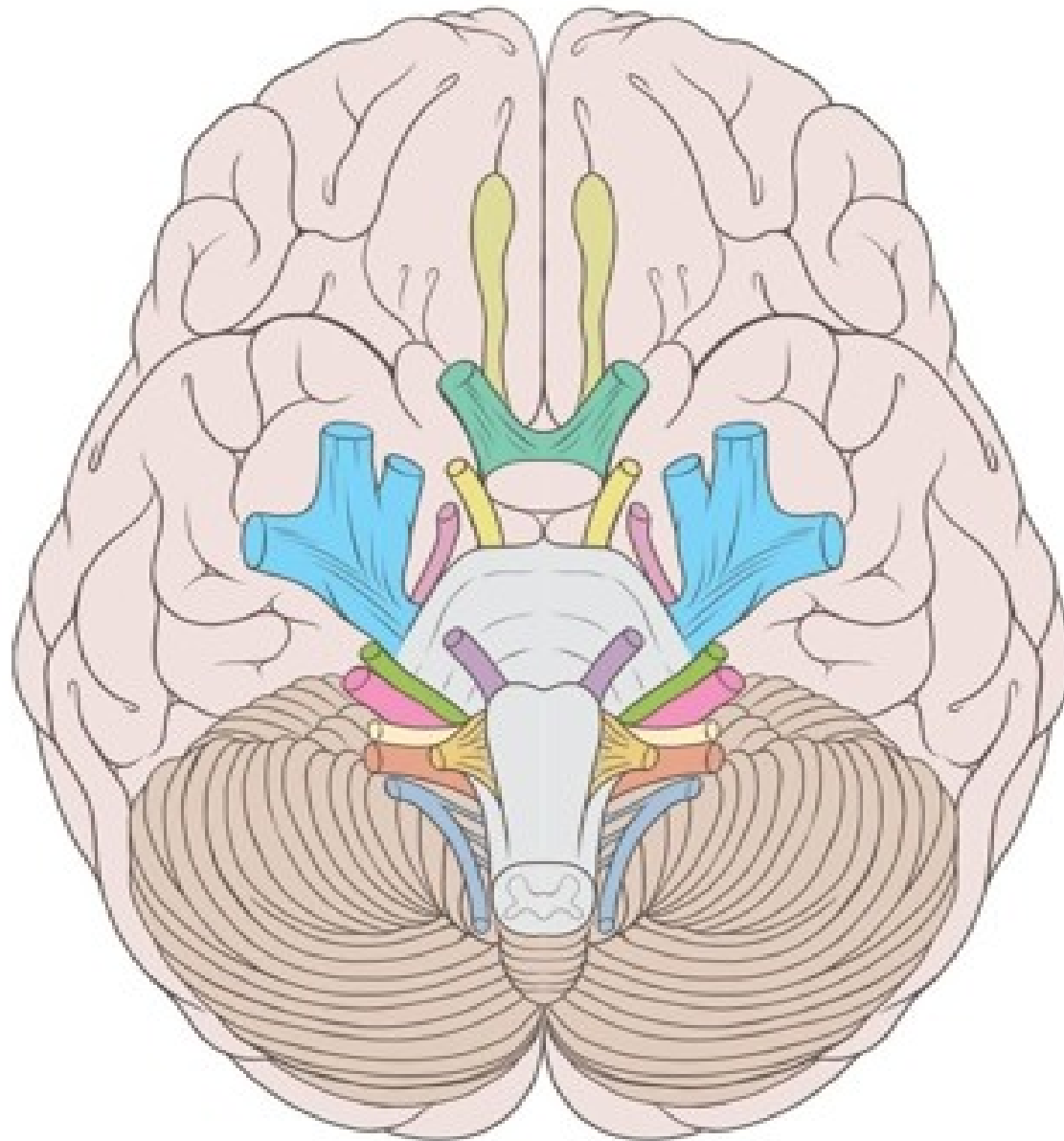
Glossopharyngeal nerve (IX)

Vagus nerve (X)

Accessory nerve (XI)

Hypoglossal nerve (XII)





- CN I Olfactory n.
- CN II Optic n.
- CN III Oculomotor n.
- CN IV Trochlear n.
- CN V Trigeminal n.
- CN VI Abducens n.
- CN VII Facial n.
- CN VIII Vestibulocholear n.
- CN IX Glossopharyngeal n.
- CN X Vagus n.
- CN XI Accessory n.
- CN XII Hypoglossal n.

HRBTENJAČNI ŽIVCI

- SO VSI MEŠANI ŽIVCI
- VSEBUJEJO **SENZORIČNO** IN **MOTORIČNO** NITJE
- OŽIVČUJEJO: KOŽO, SKELETNE MIŠICE, SKLEPE TRUPA IN OKONČIN

- IMAMO : 8 PAROV VRATNIH
12 PAROV PRSNIH
5 PAROV LEDVENIH
5 PAROVKRIŽNIČNIH
1 PAR TRTIČNIH

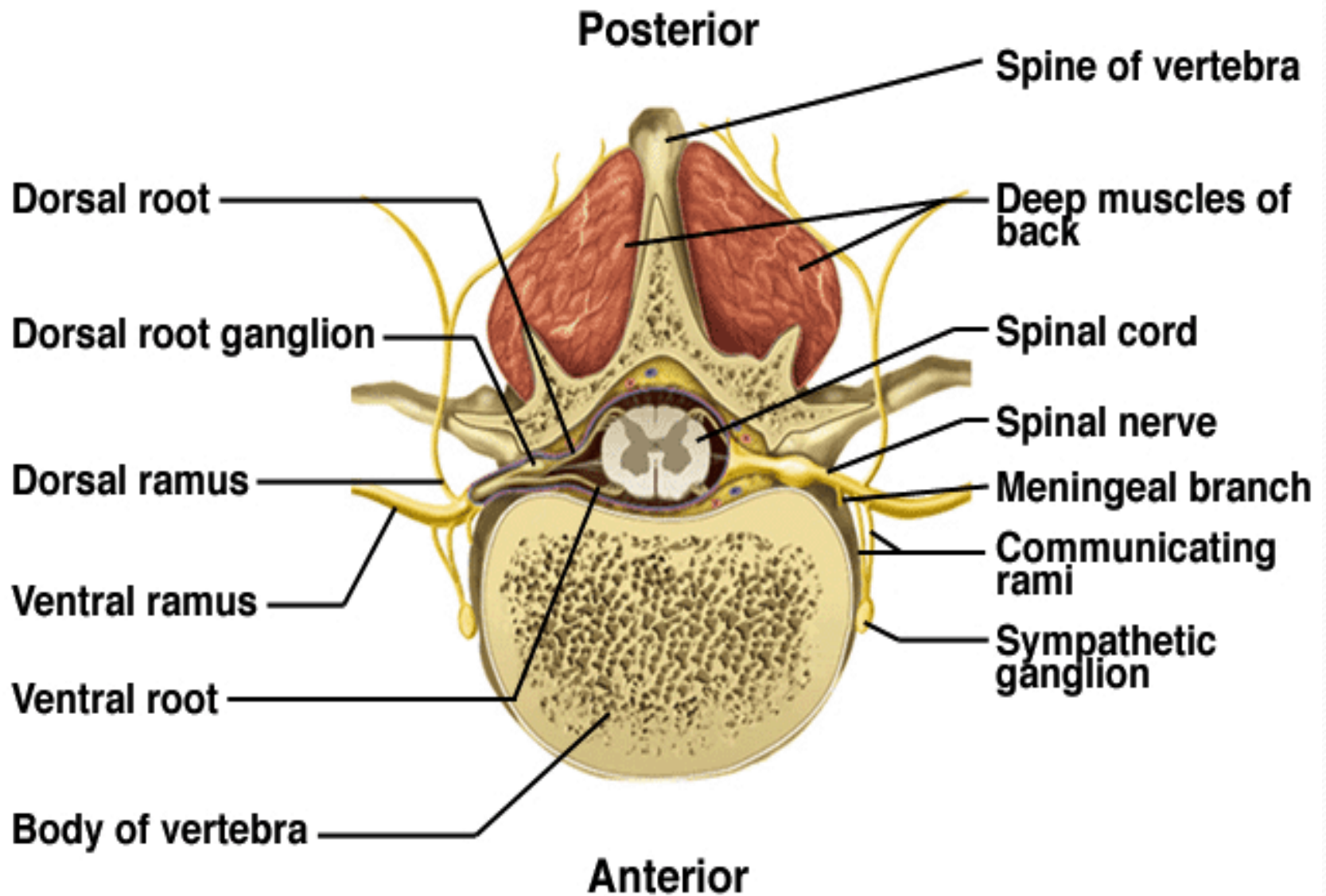
HRBTENJAČNI ŽIVCI

- ŽIVEC NASTANE IZ DVEH KORENIN :

SPREDNJE - **VENTRALNE** - M.

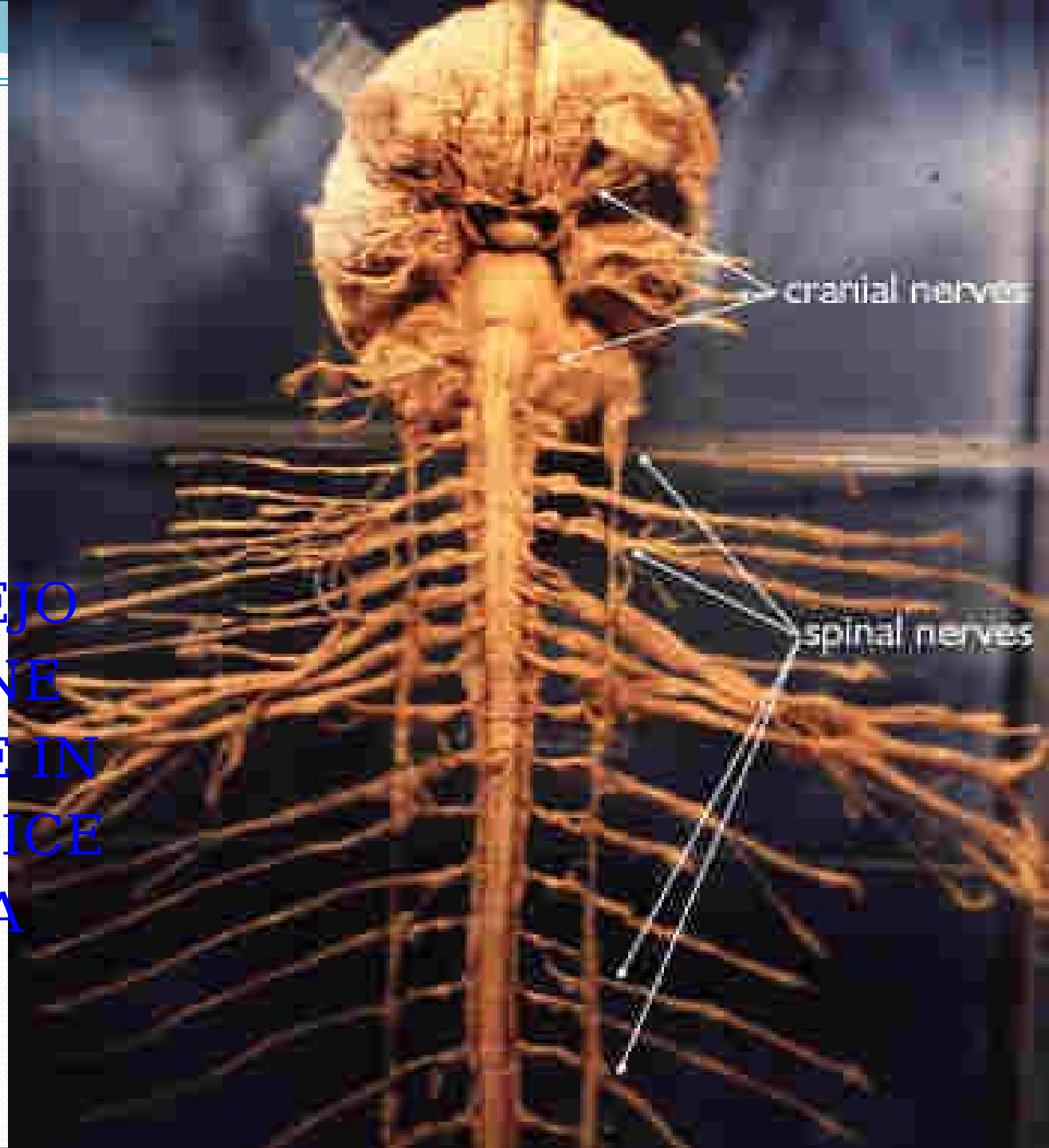
ZADNJE - **DORZANE** - S.

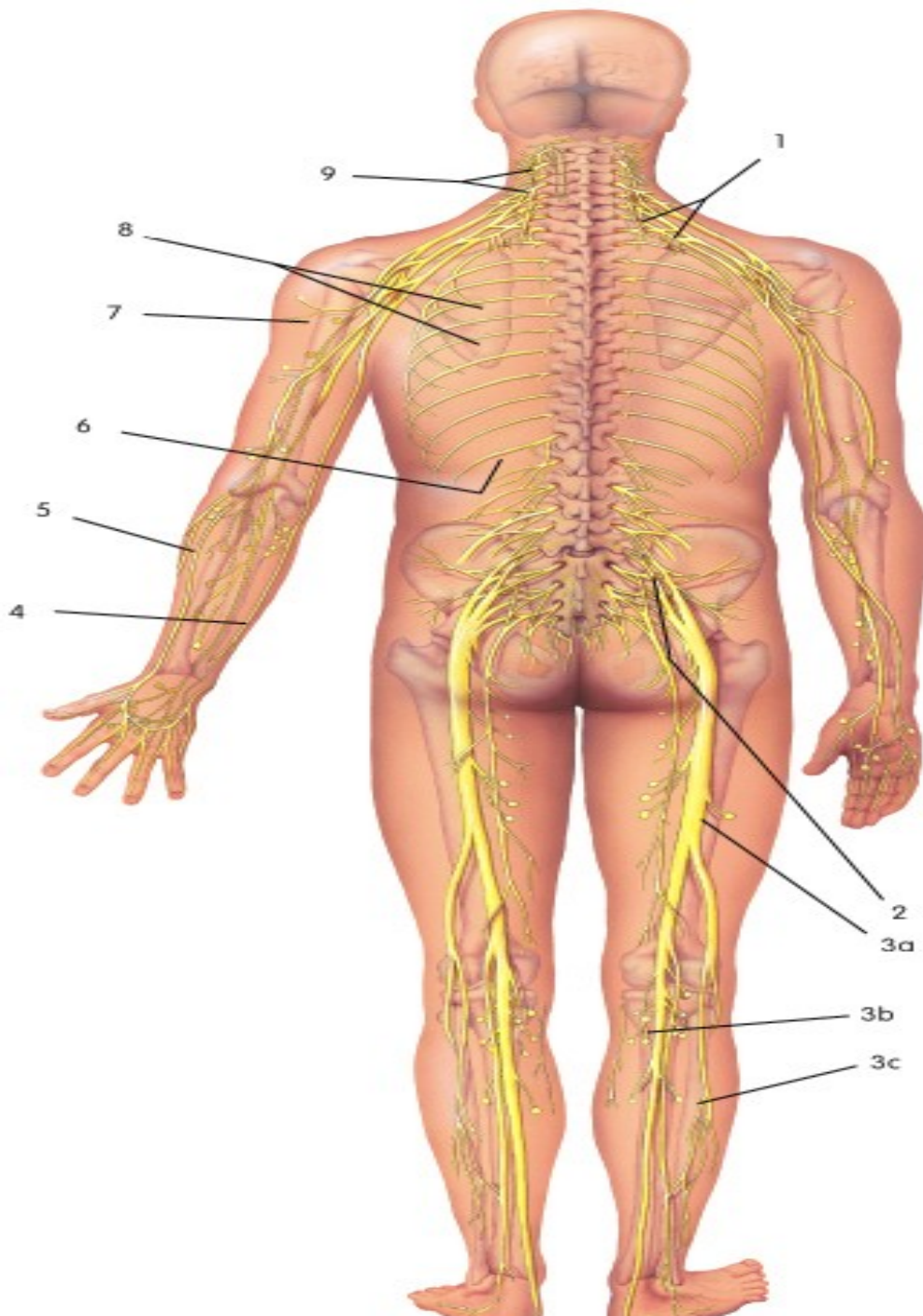
- KORENINI SE ZDRUŽITA OB IZSTOPU IZ HRBTENICE V HRBTENJAČNI ŽIVEC
- TA SE PONOVRNO RAZDELI V **VENTRALNO** IN **DORZALNO** VEJO
- DORZALNE VEJE SO **TANJŠE** IN OŽIVČUJEJO KOŽO IN MIŠICE ZADNJEGA DELA TRUPA (**HRBET, ZADNJICA**)
- VENTRALNE VEJE, **RAZEN PRSNIH**, TVORIJO NAJPREJ **ŽIVČNE PREPLETE - PLEXUSE** IN ŠELE IZ TEH IZHAJAJO PRAVI PERIFERNI ŽIVCI
- TI OŽIVČUJEJO KOŽO IN MIŠICE **OKONČIN** TER **SPREDNJO STRAN TRUPA**



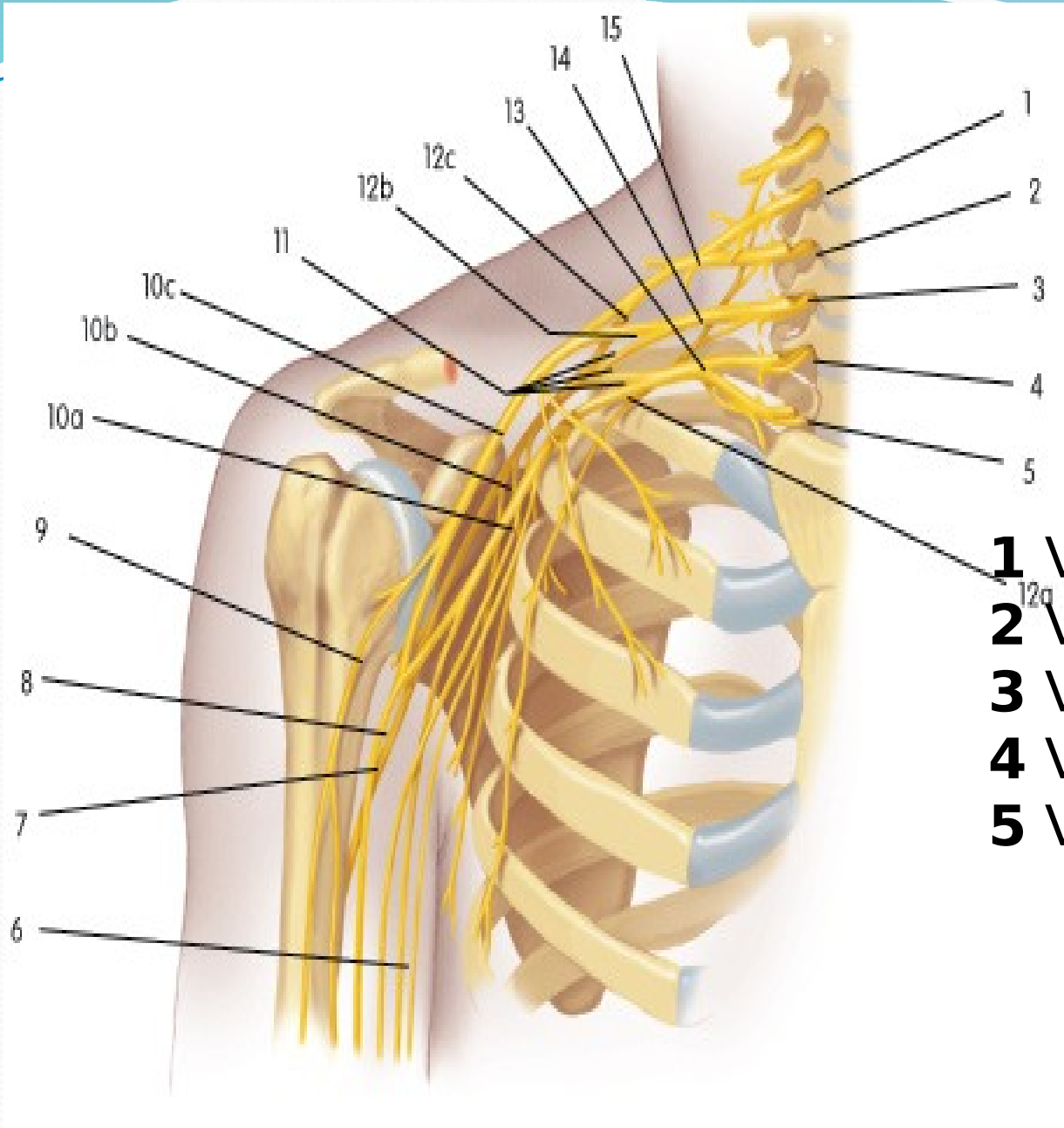
VEJ SPINALNIH Ž.		
PLEXUS CERVICALES C1-C4	N. PHRENICUS	MIŠICE RAME, VRATU, DIAFRAGMO
PLEXUS BRACHIALIS C5-C8,T1	N.AXILARIS <i>N.RADIALIS</i> N.MEDIANUS	DELTASTOM. IN M. RAMENA TRICEPS, EKSTENZORJI PODLAKTI <i>FLEKSORJE PODLAKTI, NEKAJ M. ROKE</i> M.ZAPESTJA
PLEXUS LUMBALES L1-L4	N.FEMORALIS N.OBTURATOR	M.SP.DELA TREBUHA, ZADNJICE, SPREDNJI DEL STEGNA, KOŽO SPR. IN MED. DELA STEGNA IN SP. OKONČINE ADD. STEGNA, MALE MIŠ. KOLKA, KOŽO MEDIANEGA DELA STEGNA IN KOLKA
PLEXUS SACRALES	N.ISCHIADICUS <i>N. PERONEUS</i>	SP.DEL TRUPA, ZADNJI DEL STEGNA IN SP. OKONČINE <i>LAT.DEL SP.OKONČINE</i>

TORAKALNI
ŽIVCI T1-T12
(VENTRALNE
VEJE) OŽIVČUJEJO
INTERKOSTALNE
MIŠICE, PRSNE IN
TREBUŠNE MIŠICE
IN KOŽO TRUPA





- 1** Brachial plexus
- 2** Gluteal nerves
- 3** Sciatic nerve
- a** Sciatic nerve
- b** Tibial branch
- c** Peroneal branch
- 4** Ulnar nerve
- 5** Radial nerve
- 6** Subcostal nerves
- 7** Axillary nerve
- 8** Intercostal nerves
- 9** Cervical plexus



- 1** Ventral root of C5
- 2** Ventral root of C6
- 3** Ventral root of C7
- 4** Ventral root of C8
- 5** Ventral root of T₁

