

MEDENICA - PELVIS

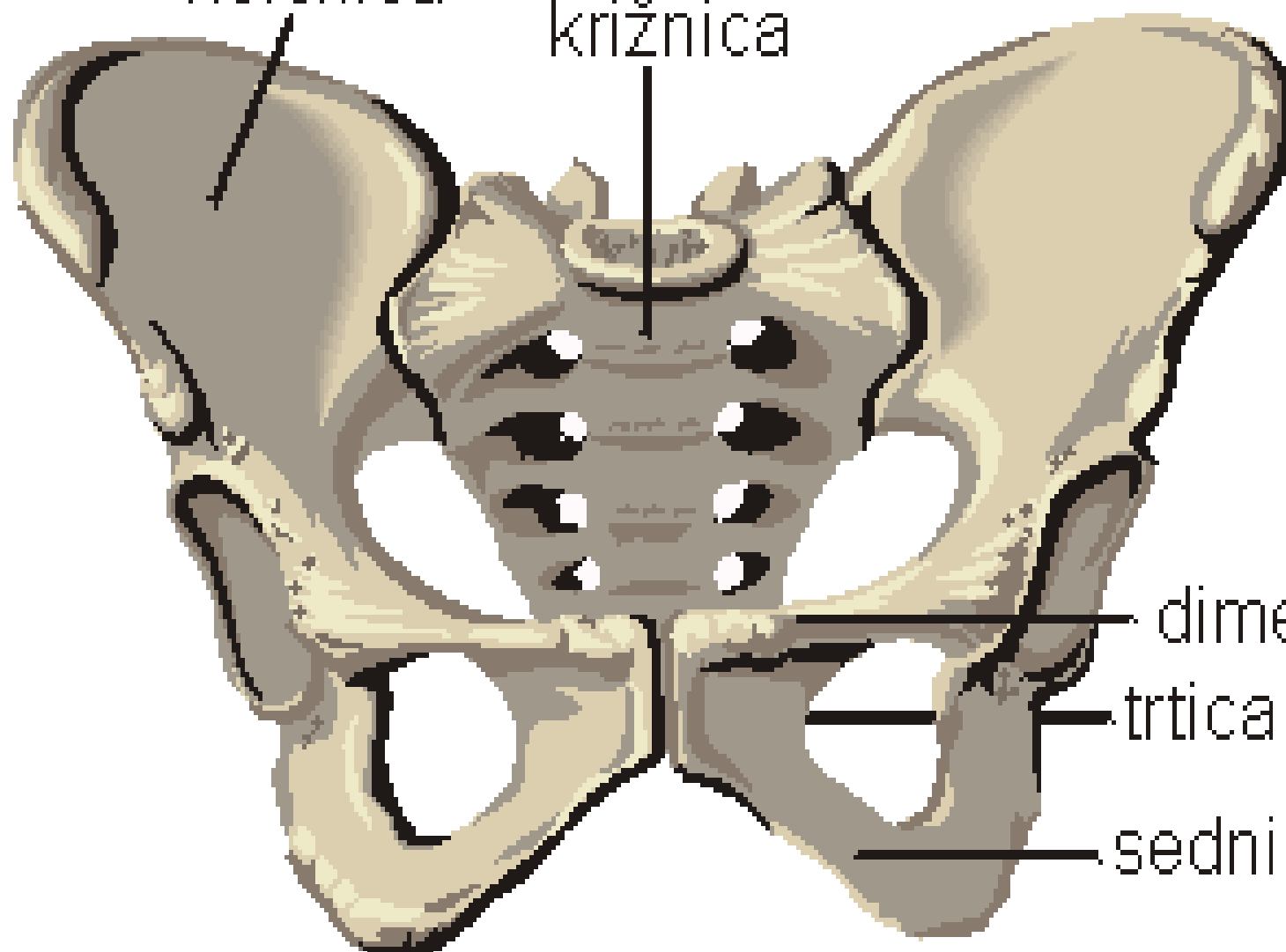
Medenica je koščeni obroč, ki ščiti organe v medenici in povezuje hrbtenico s spodnjimi okončinami

Medenico sestavljajo:

- Dve KOLČNICI (os coxae), ki se delita na:
 - črevnico (os ilium)
 - sramnico (os pubis)
 - sednico (os ischii)
- KRIŽNICA (os sacrum)
- TRTICA (os coccygis)

kolčnica

križnica



dimeljnica

trtica

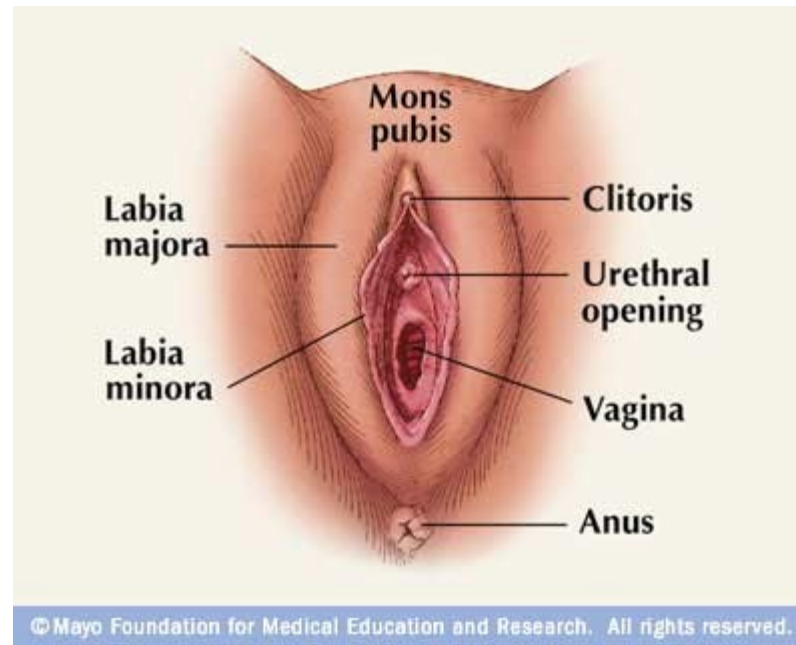
sednica

ŽENSKI SPOLNI ORGANI



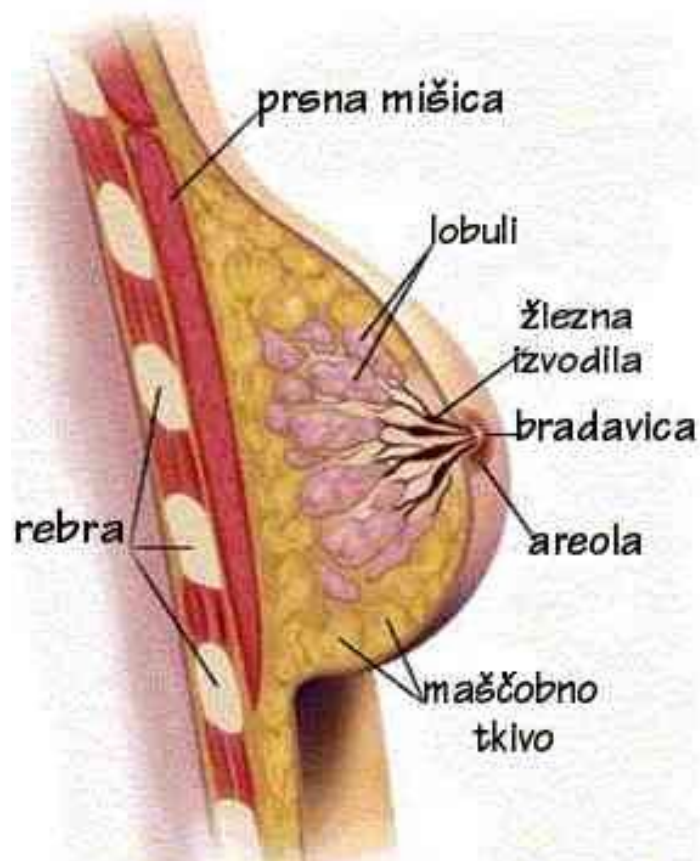
ŽENSKI SPOLNI ORGANI

- Zunanje žensko spolovilo - VULVA



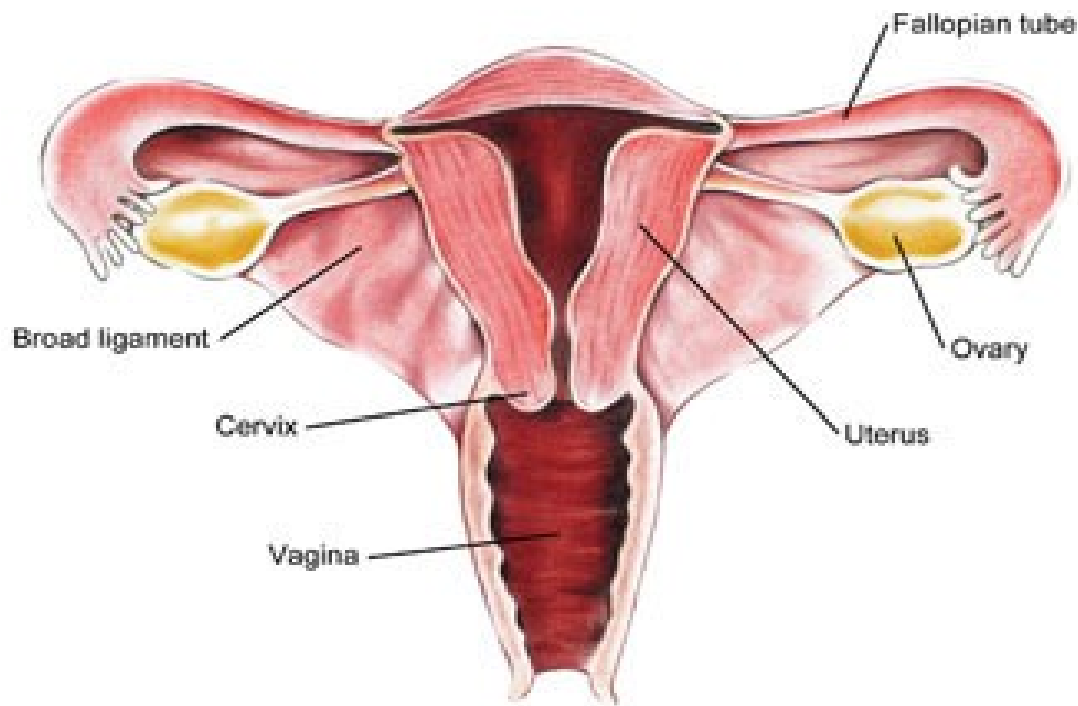
ŽENSKI SPOLNI ORGANI

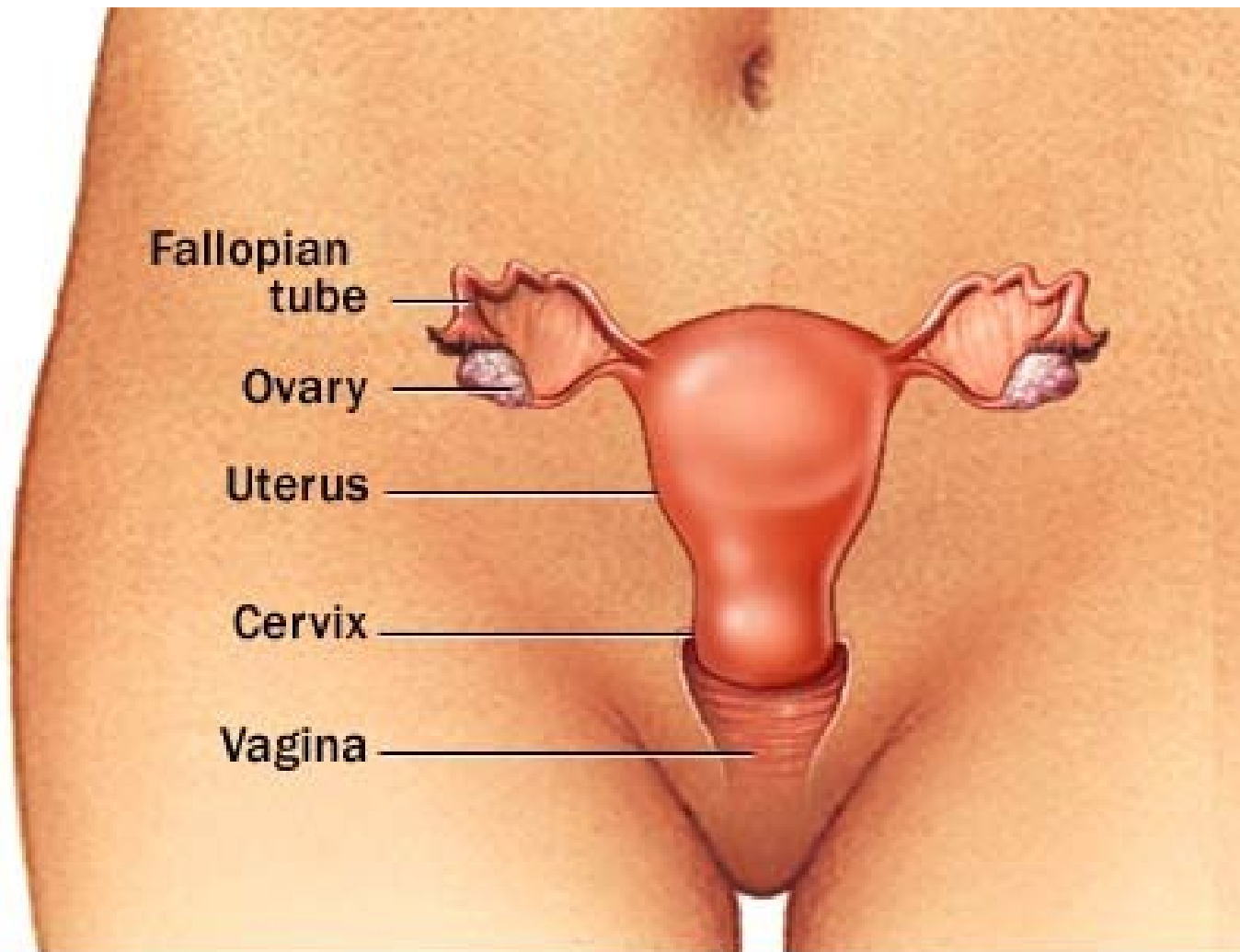
- Dojke -
MAMMAE



ŽENSKI SPOLNI ORGANI

- Notranji spolni organi





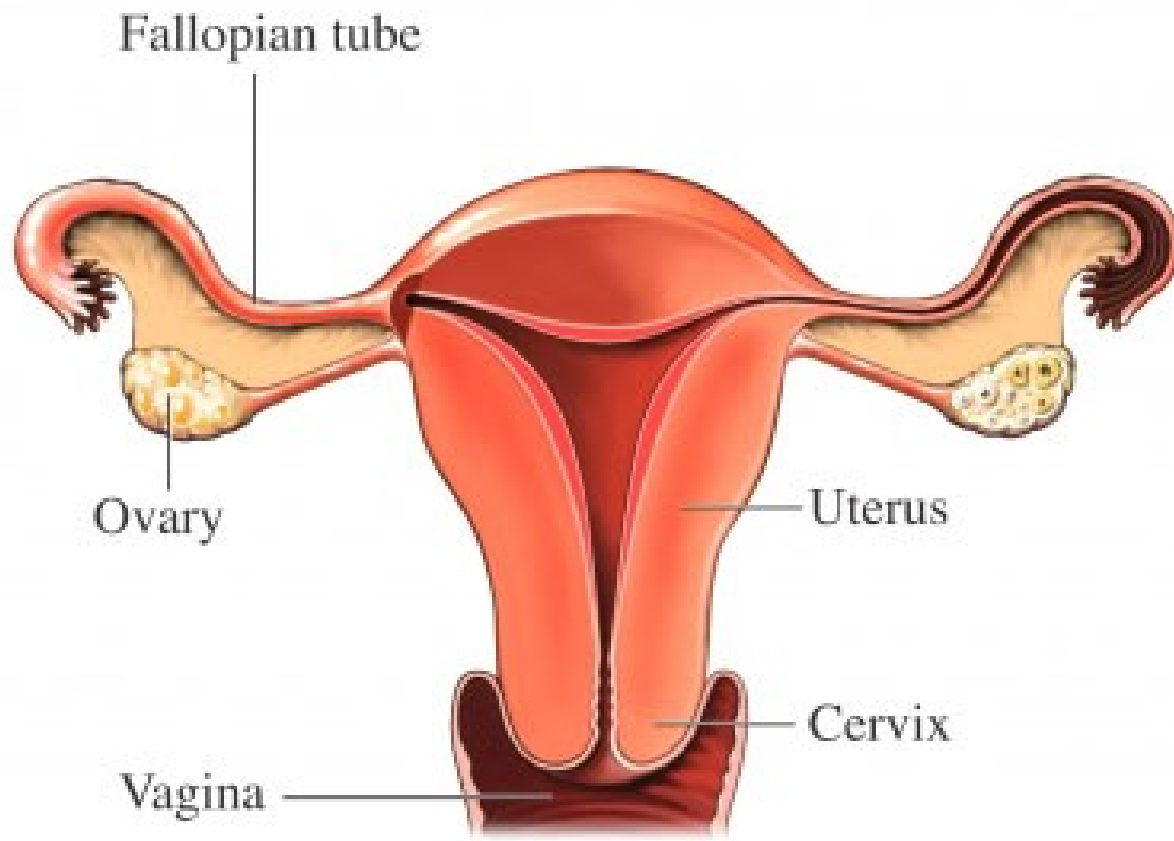
© Mayo Foundation for Medical Education and Research. All rights reserved.

NOŽNICA - Vagina

- Je 10 cm dolga sploščena cev
- Pokrita je s ploščatim epitelom, bogatim z glikogenom
- Duderlainovi bacili spreminjajo glikogen v mlečno kislino (pH je 3,85 do 4), ki varuje žensko pred vdorom mikroorganizmov
- Čvrstost ji daje mišična plast, na zunanji strani je pokrita z vezivom
- Vagina se konča pod maternico z 4. vaginalnimi oboki (fornix vaginae)

MATERNICA - uterus

- Je mišična kepa teška od 50 do 70 g
- Deli se na telo CORPUS ožino ISTHMUS in vrat CERVIX
- Sluznica maternice je ENDOMETRIJ, na sredini je močno gladko mišičje MIOMETRIJ, na zunanji strani je pokrita z PERIMETRIJEM
- Spodnji del materničnega vratu sega v vagino - PORTIO vaginalis cervicis uteri
- Leži nad mehurjem in pred danko
- Je naprej nagnjena in naprej upognjena
- Pritrjena je z močnimi materničnimi vezmi:
 - maternični dimeljska vez - ligamenta rotunda
 - maternično kolčnična vez - ligamenta cardinalia
 - maternično križnična vez - ligamenta sacrouterina





Soon to be under new management

JAJCEVOD-tuba uterina-salpynx

- Sta dve cevki dolgi od 8 do 12 cm, ki povezujeta maternico z jajčniki
- Iz maternične votline izhaja jajčnik z ožjim delom – ISTMUS
- Proti koncu se razširi – AMPULA
- Konča se z resicami, ki se ob ovulaciji pritisnejo ob jajčnik in ujamejo jajčece
- Sluznica je cilindrični migetalčni epitel, srednja gladko mišičje, zunanja plast je peritonei
- Jajčece potuje po jajcevodu s pomočjo migetalk, ki utripajo proti maternici in peristaltike, ki potiska jajčece proti maternici

DOJKA - mammae

- Dojki vsebujeta od 15 do 25 žleznih režnjev, ki se z izvodili končajo pri bradavici
- Med režnji je maščobno in vezivno tkivo, ki daje dojki čvrstost
- Bradavici obdaja kolobar pigmentirane kože na katerem so ustja lojnih žlez

JAJČNIK - ovarium

- Ploščata organa s premerom 3 do 4 cm
- Z vezmi sta pripeta na maternico
- V skorji so jajčni mehurčki v različnih fazah razvoja
- V sredini jajčnika so krvne žile, limfne poti in živci



Dissemination der Plazenta
Dissemination der Plazenta

