



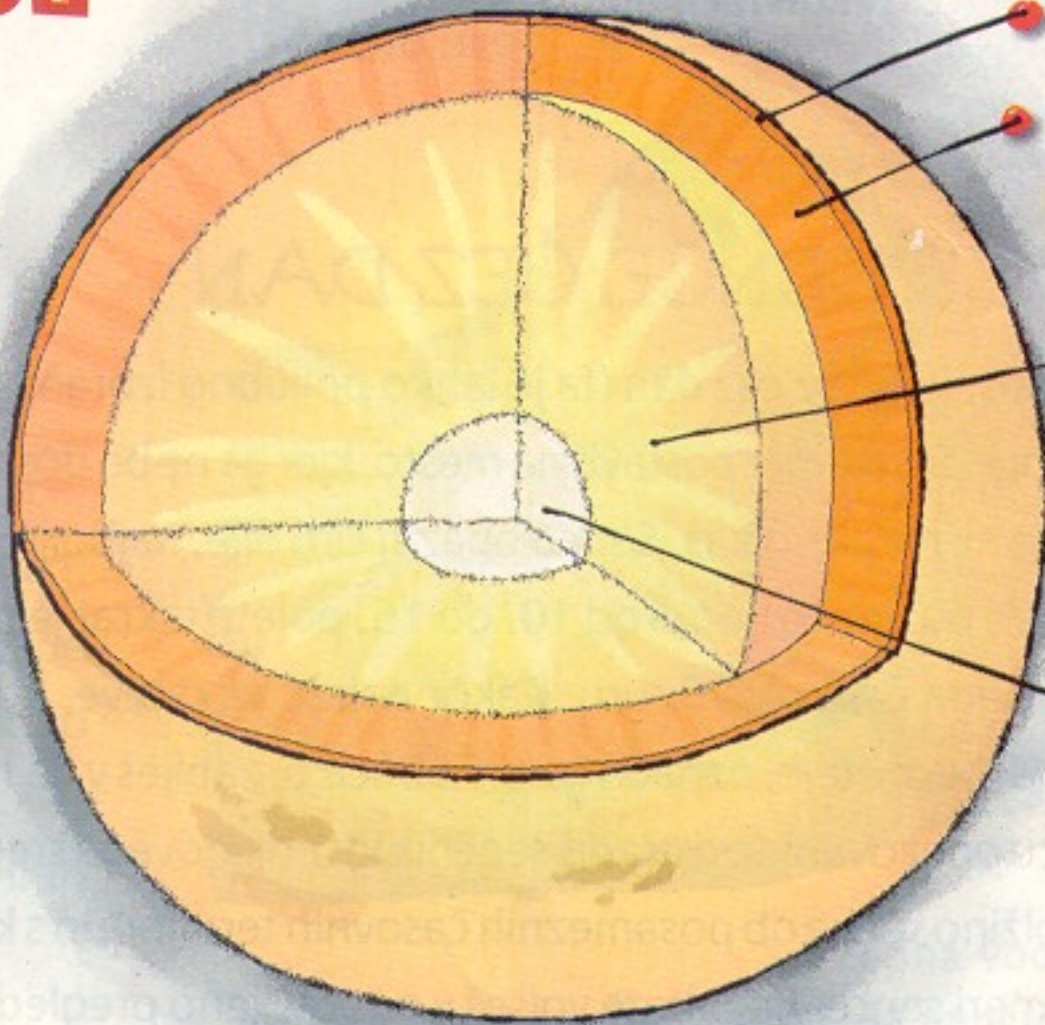
SONCE

najbližja zvezda

OSNOVNI PODATKI:

- masa Sonca: večja od mase vseh planetov skupaj
- premer: okoli 1,4 milijarda km
- srednja gostota: okoli 1,4 krat večja od gostote vode
- oddaljenost od Zemlje: okoli 150 milijard km
- svetloba potrebuje za pot do Zemlje: okoli 300000 sekund
- temperatura na površini: okoli 5000°C
- temperatura v jedru: okoli 15 milijard °C





fotosfera

območje
konvekcije

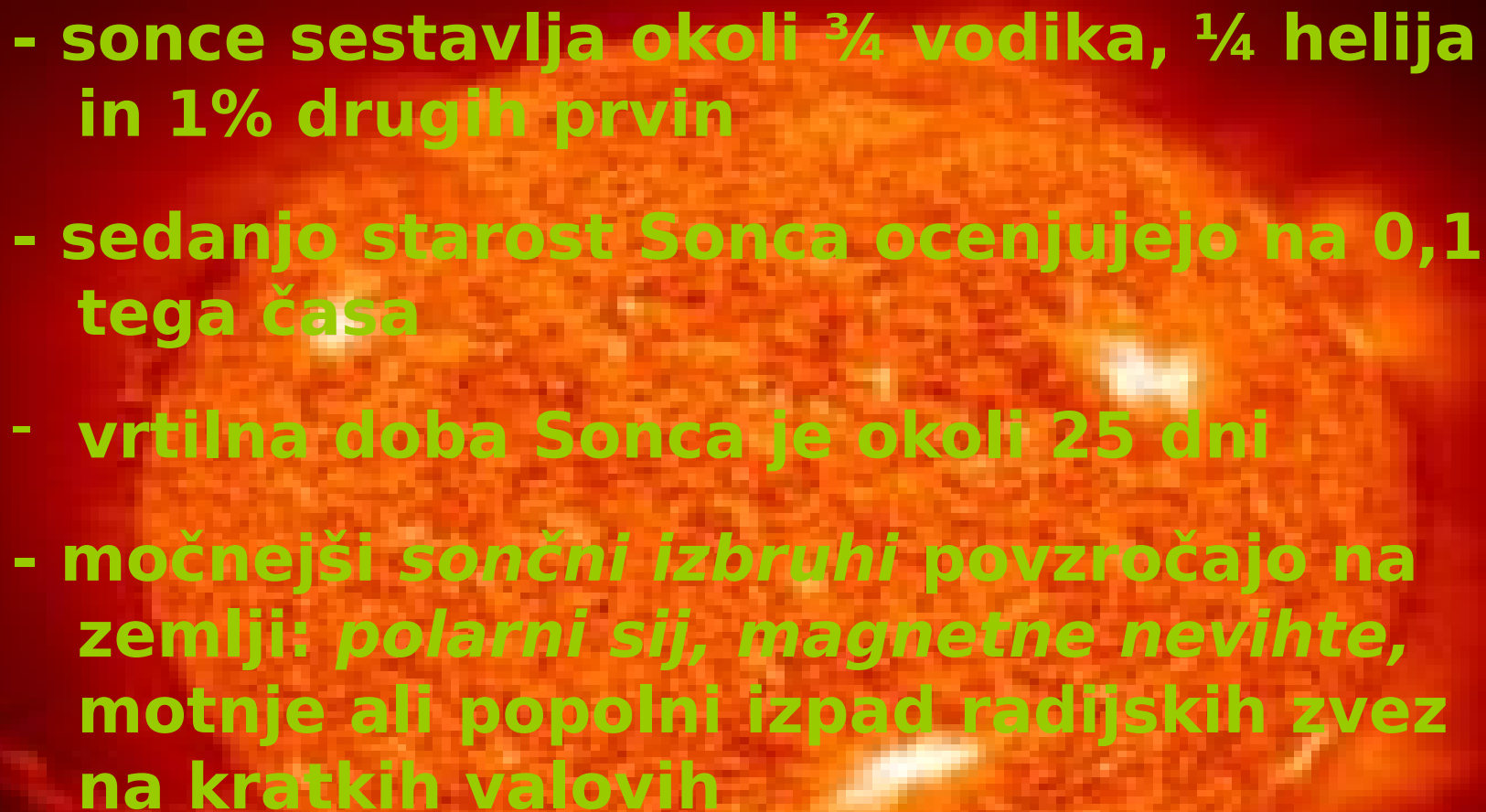
območje
sevalnega
prenosa
energije

jedro

VROČE JE...

- temperatura površja, *fotosfera*, je okoli 6000°
- temperatura notranjosti je 15 - 20 mln. kelvinov
- temperaturo vzdržuje zlivanje vodikovih jeder v helijeva (jedrsko zlitanje)



- 
- sonce sestavlja okoli $\frac{3}{4}$ vodika, $\frac{1}{4}$ helija in 1% drugih prvin
 - sedanjo starost Sonca ocenjujejo na 0,1 tega časa
 - vrtilna doba Sonca je okoli 25 dni
 - močnejši *sončni izbruhi* povzročajo na zemlji: *polarni sij, magnetne nevihte, motnje ali popolni izpad radijskih zvez na kratkih valovih*

SONČNI MRK

- zelo redek nebesni pojav
- ob sončnem mrku je luna med Zemljo in Soncem

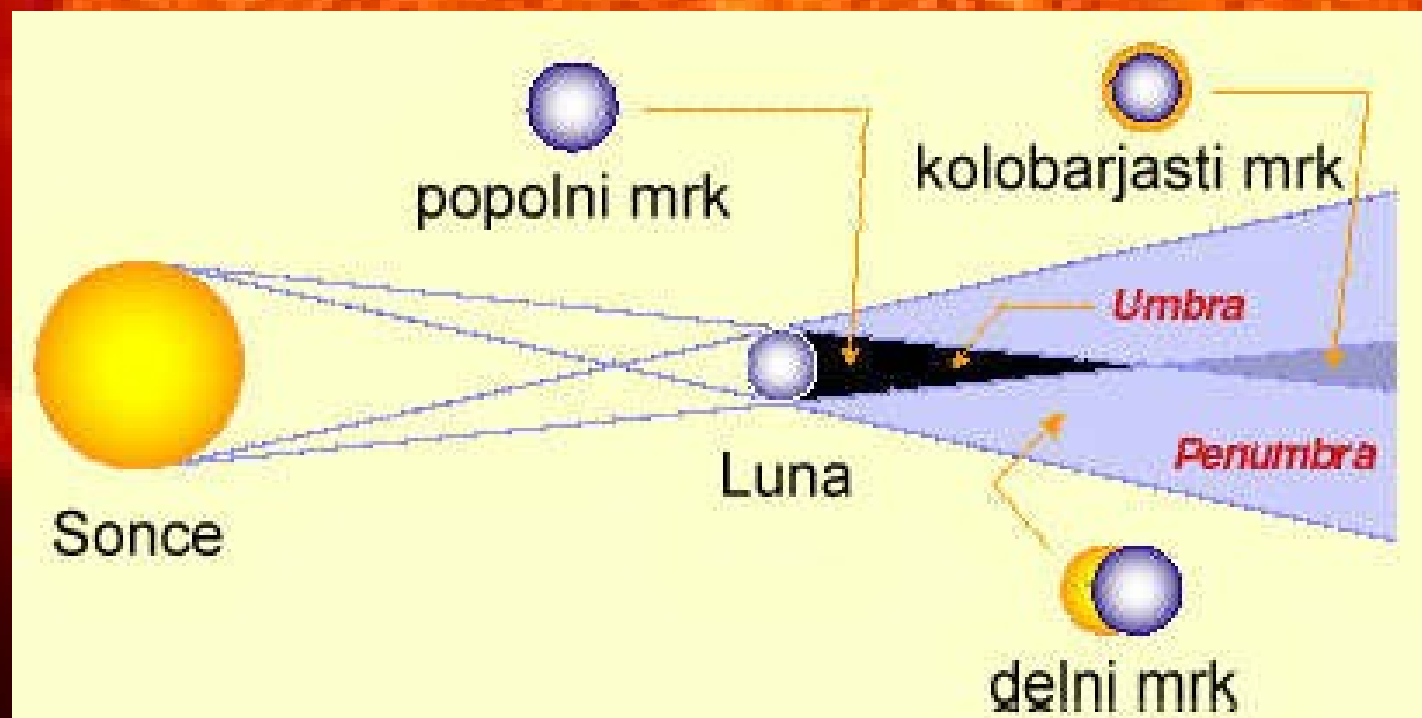


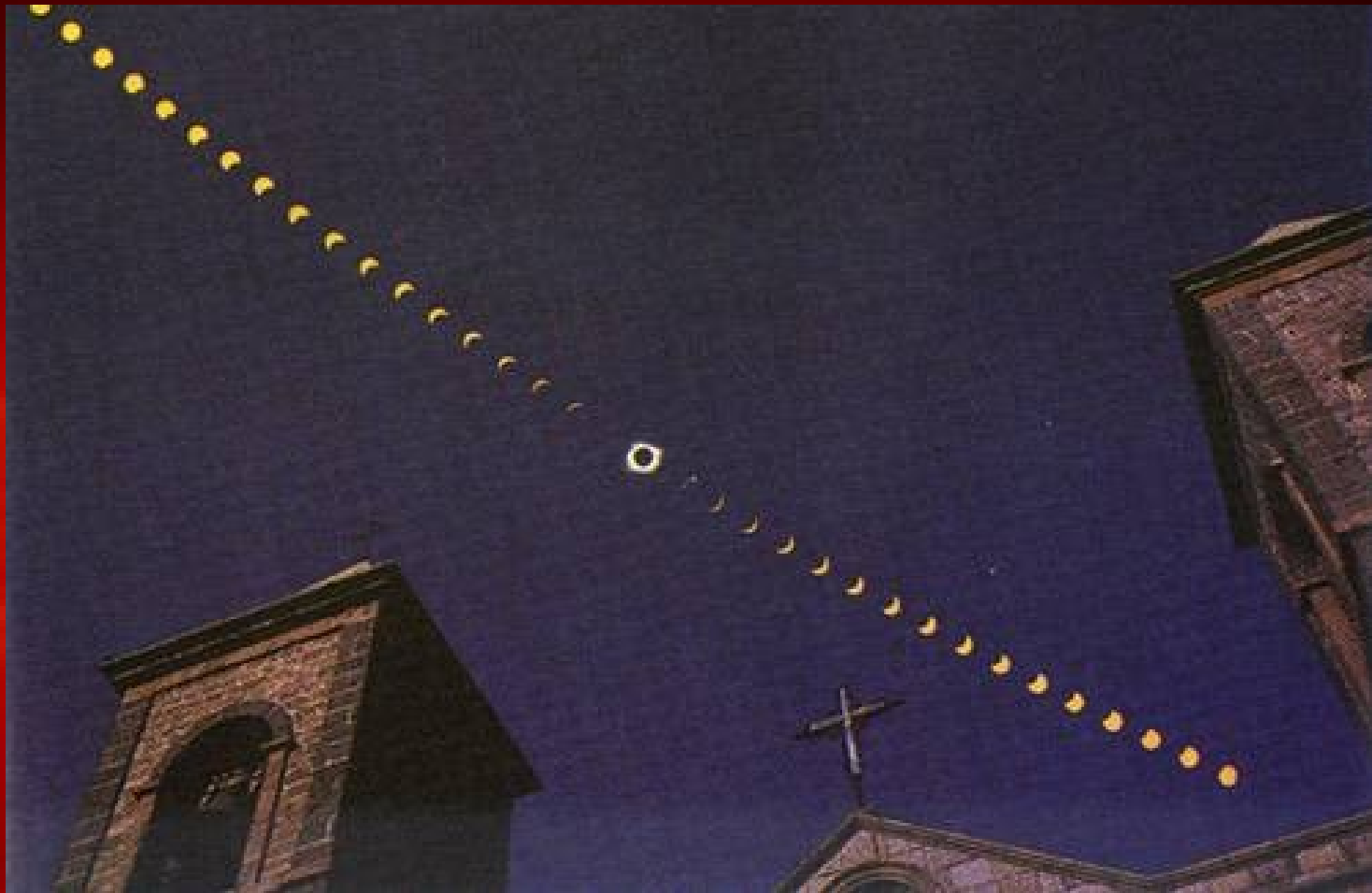
Poznamo 3 vrste mrkov:

→ *popolni*

→ *delni*

→ *kolobarjasti*





**Fotografija celotnega poteka Sončevega
mrka nad katedralo v središču
La Paza (Bolivija)
Posnetki si sledijo na vsakih 5 minut.**

Pojavi ob sončnih mrkih so:

- Senca
- Bailyjevi biseri
- Protuberance
- Kromosfera
- Korona
- Senčnati pasovi

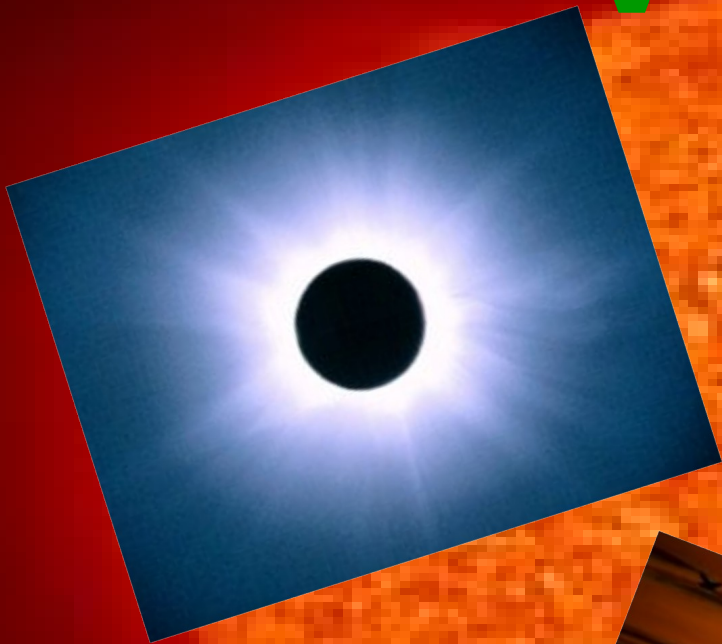


POJMI:

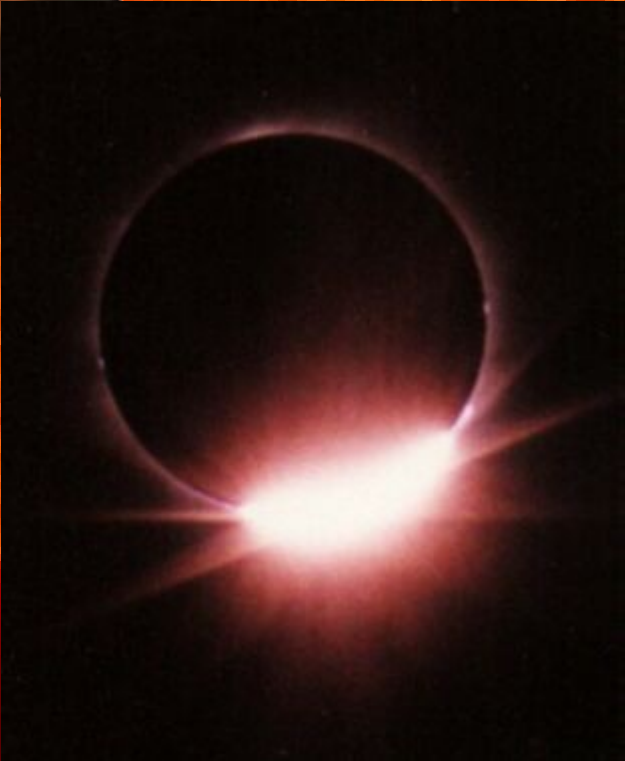
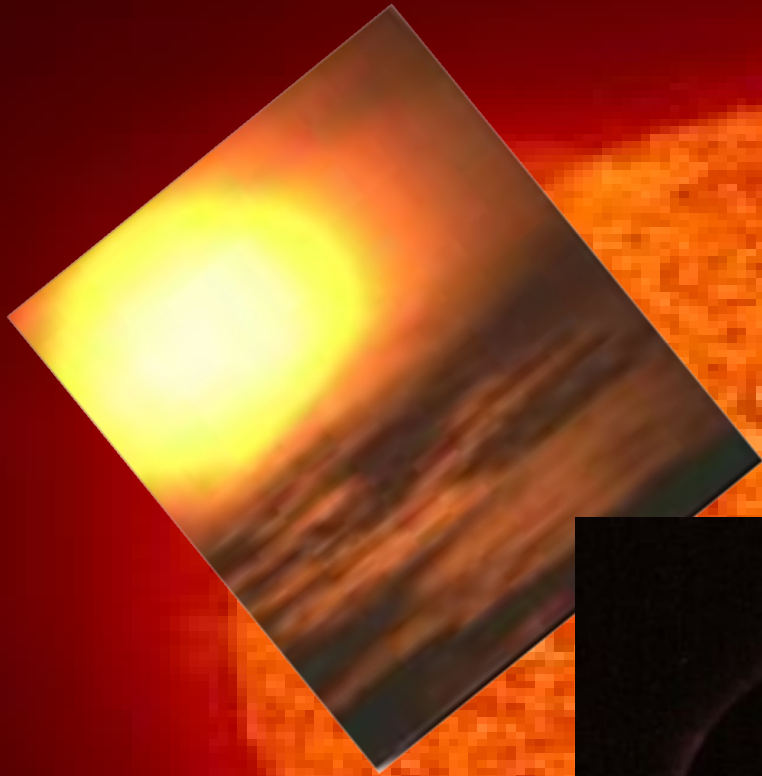
- **SONČEVE PEGE** ☐ so hladnejša področja na površju sonca, z močnimi magnetnimi polji
- **SONČEV IZBRUH** ☐ je močan, kratkotrajen porast sevanja
- **POLARNI SIJ** ☐ svetlobni pojav v visokih plasteh ozračja v obliki zavese na nočnem nebu severnih ali južnih polarnih območji
- **ŠČIP, POLNA LUNA** ☐ Lunina mena, ko je osvetljena cela navidezna Lunina ploskev

- 
- **KROMOSFERA** □ plast Sončeve atmosfere, vidno ob popolnem mrku kot rdeč prstan okoli zakritega Sonca
 - **FOTOSFERA** □ vidno površje Sonca, plast Sončeve atmosfere, iz katere prihaja največji del Sončevega sevanja
 - **MLAJ** □ lunina mena, ko navidezna Lunina ploskvica ni osvetljena
 - **PROTUBERANCE** □ oblaki razbeljenega plina nad kromosfero

V SLIKI...









ori
na

K
s
s
t
Na
je, o
seve
navzd
okoli
prepro

VIRI:

- * LEKSIKON Cankarjeve založbe
- * INTERNET: www.djaski.net
spletni iskalnik google in
najdi.si
- * PIL - Vesela šola

**Na svetu si, da gledaš sonce.
Na svetu si, da greš za soncem.**

**Na svetu si, da sam si sonce
in da s sveta odganjaš sence.**

(Tone Pavček)

