

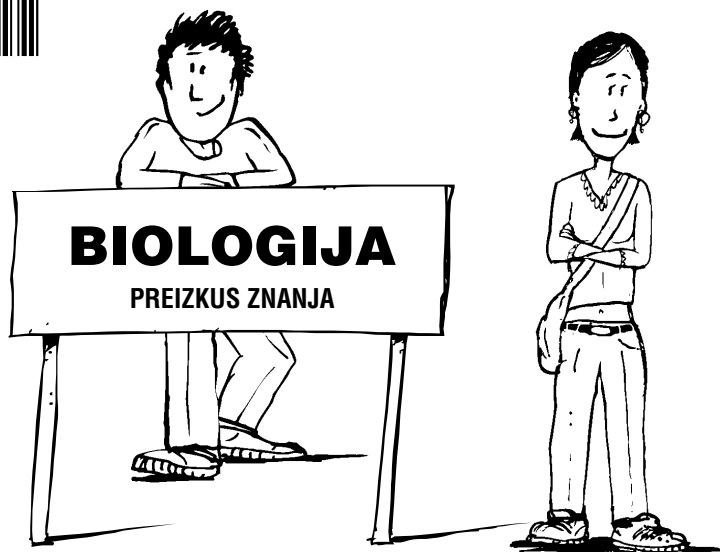


Šifra učenca:

Državni izpitni center



NAKNADNI ROK



Petek, 2. junija 2006 / 60 minut

Dovoljeno gradivo in pripomočki: učenec prinese s seboj modro ali črno nalivno pero oziroma moder ali črn kemični svinčnik. Sistem živih bitij je sestavni del (dve prilogi) preizkusa znanja. Učenec dobi en obrazec za točkovanje.

NACIONALNO PREVERJANJE ZNANJA

ob koncu 3. obdobja

NAVODILA UČENCU

Natančno preberi uvodna navodila.

Pilepi kodo oziroma vpiši svojo šifro v okvirček desno zgoraj na tej strani in na obrazec za točkovanje.

Piši čitljivo. Če se zmotiš, napačni odgovor PREČRTAJ in ga napiši na novo. Ne uporabljaj korekturnih sredstev.

Nečitljivi zapisi in nejasni popravki se ovrednotijo z nič (0) točkami.

Če se ti zdi naloga pretežka, se ne zadržuj predolgo pri njej, ampak začni reševati naslednjo.

K nerešeni nalogi se vrni kasneje.

Na koncu svoje odgovore še enkrat preveri.

Zaupaj vase in v svoje zmožnosti.

Želimo ti veliko uspeha.

Preizkus ima 16 strani, od tega 2 prazni.

1. naloga

Zakaj vse pogosteje opozarjajo, da čezmerno sončenje škoduje zdravju?

Obkroži črko pred pravilnim odgovorom.

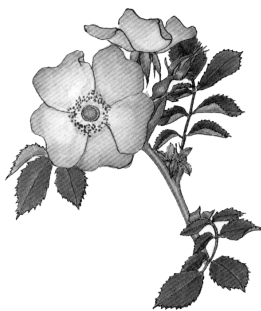
- A Ker je Zemlja čedalje bliže Soncu.
- B Sončenje ni nič bolj nevarno kakor včasih.
- C Zaradi tanjšanja ozonske zaščitne plasti.
- D Ker nismo več navajeni vročega sonca.

	1
--	---

2. naloga

Katera od prikazanih rastlin je enokaličnica?

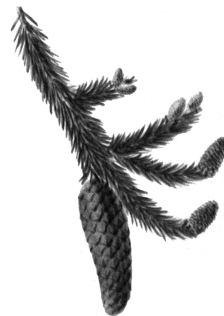
Obkroži črko pred pravilnim odgovorom.



Šipek



Trava



Smreka



Praprot

- A Šipek.
- B Trava.
- C Smreka.
- D Praprot.

	1
--	---

3. naloga

Katere so skupne značilnosti žuželk in rakov?

Obkroži črko pred pravilnim odgovorom.

- A Imajo členjene noge, telo pokriva kožomišičnica.
- B Telo je enakomerno členjeno, pokriva ga kožomišičnica.
- C Telo je enakomerno členjeno, pokriva ga hitinjača.
- D Telo je neenakomerno členjeno, imajo členjene noge.

	1
--	---

4. naloga

Človek pogosto posega v ekosisteme in s tem ruši njihovo stabilnost. Stabilnost takih ekosistemov je odvisna od vrste, obsega in trajanja človekovih dejavnosti v ekosistemu.

Katera med naštetimi trditvami najbolje izraža zakonitosti delovanja ekosistemov?

Obkroži črko pred pravilnim odgovorom.

- A Obnovljivost ekosistema ni mogoča, če človek vanj ne posega več, ker s tem opusti tudi vzdrževanje ravnotežja v ekosistemu.
- B Obnovljivost sistemov je neznatna in zato se ponovno ravnotežje ne vzpostavi.
- C Kljub temu da se ekosistem spremeni, se po določenem času v njem znova vzpostavi ravnotežje.
- D V ekosistemu se ravnotežje takoj znova vzpostavi, če je človekove posege preživela vsaj polovica prvotnih vrst organizmov.

	1
--	---

5. naloga

Kaj je značilno za izumrlo vrsto?

Obkroži črko pred pravilnim odgovorom.

- A To je vrsta, ki je živela v preteklosti.
- B To je vrsta, ki živi še danes.
- C To je vrsta, ki je ogrožena.
- D Organizmi te vrste umirajo.

	1
--	---

6. naloga

V Sloveniji živi tudi nekaj endemičnih vrst. Kaj je endemit?

Obkroži črko pred pravilnim odgovorom.

- A Vrsta, ki je zelo razširjena po vsem svetu.
- B Vrsta, ki je pokazatelj čistosti zraka na nekem območju.
- C Vrsta, ki živi v planinskem svetu Evrope.
- D Vrsta, ki jo srečamo samo na določenem območju.

	1
--	---

7. naloga

Izberi odgovor, v katerem so navedeni samo dejavniki žive narave.

Obkroži črko pred pravilnim odgovorom.

- A Proizvajalci, voda, porabniki.
- B Proizvajalci, porabniki, razkrojevalci.
- C Porabniki, razkrojevalci, prst.
- D Proizvajalci, zrak, razkrojevalci.

	1
--	---

8. naloga

Kakšna je vloga deževnikov v zemlji?

Obkroži črko pred pravilnim odgovorom.

- A Uničujejo korenine rastlin.
- B Prst rahljajo in mešajo.
- C Hranijo se z drugimi živalmi v prsti.
- D Z iztrebki zastrupljajo tla.

	1
--	---

9. naloga

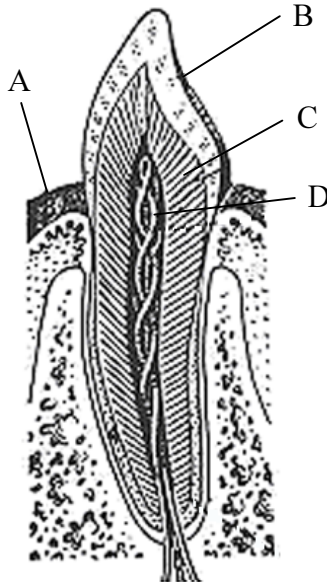
Katera sestavina zraka ima v izdihanem zraku večjo koncentracijo kakor v vdihanem zraku?
Obkroži črko pred pravilnim odgovorom.

- A Dušik.
- B Vodik.
- C Ogljikov dioksid.
- D Kisik.

	1
--	---

10. naloga

Na skici so s črkami označeni posamezni deli zoba.



Katera črka označuje zobno pulpo?
Obkroži črko pred pravilnim odgovorom.

- A Črka A.
- B Črka B.
- C Črka C.
- D Črka D.

	1
--	---

11. naloga

Katera sestavina krvi je pomembna za obrambo organizma pred boleznimi?

Obkroži črko pred pravilnim odgovorom.

- A Eritrociti ali rdeča krvna telesca.
- B Trombociti ali krvne ploščice.
- C Krvna plazma.
- D Levkociti ali bela krvna telesca.

	1
--	---

12. naloga

Hormoni, ki jih izločajo hormonske žleze, pomembno vplivajo na procese v telesu. Tudi trebušna slinavka spada med hormonske žleze. Kakšno vlogo ima trebušna slinavka kot žleza z notranjim izločanjem?

Obkroži črko pred pravilnim odgovorom.

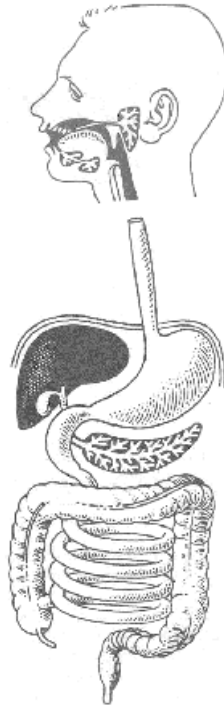
- A Uravnava delovanje drugih žlez z notranjim izločanjem.
- B Vzdržuje pravilno količino kalcija in fosforja v krvi.
- C Proizvaja dva hormona: insulin in glukagon.
- D Hitro oskrbi organizem s hormonom adrenalinom.

	1
--	---

13. naloga

Uravnotežena prehrana je tista, ki vsebuje primerno količino beljakovin, maščob, ogljikovih hidratov, vitaminov in rudninskih snovi. Za delovanje našega organizma je pomembno, da uživamo vse sestavine v primernih količinah.

- 13.1 Skica prikazuje prebavni sistem človeka. Na skici s puščico označi tisti del, v katerem se začne prebava maščob.

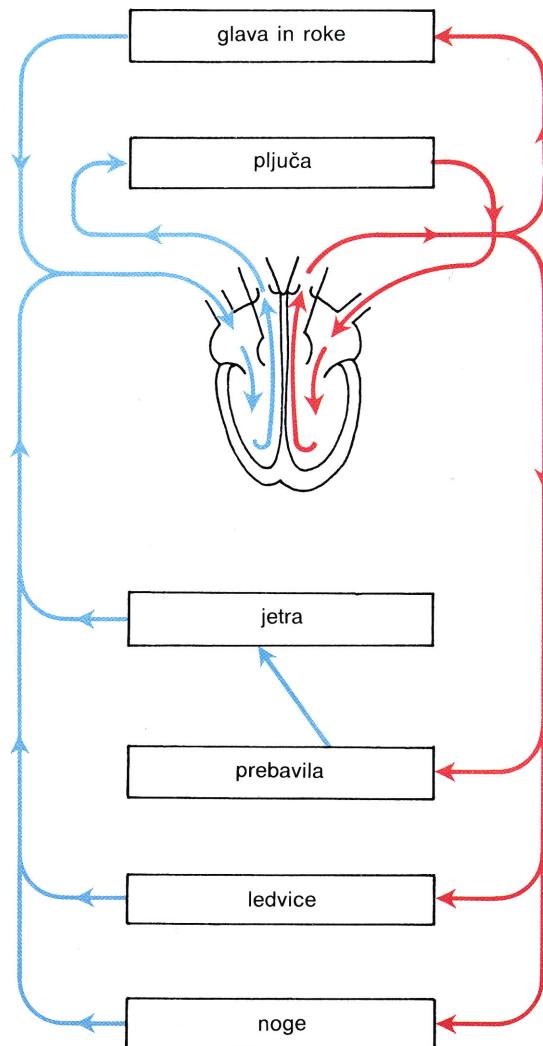


- 13.2 Kaj je posledica operativne odstranitve žolčnika?

- 13.3 Razloži, zakaj dolgotrajne diete brez maščob negativno vplivajo na zdravje posameznika.

14. naloga

Na skici je prikazan krvni obtok pri človeku:



14.1 Opiši pot kisika od pljuč do možganov.

14.2 Kateri organ bi bil prvi prizadet, če bi se v pljučni veni pojavil krvni strdek?

15. naloga

Franci je imel hemofilijo. Nekega dne je bil sam doma in si je hotel narediti sendvič. Pri rezanju kruha je bil nepazljiv, zato se je močno urezal. Na srečo se je vrnila domov mama in je Francija odpeljala v bolnišnico, kjer so mu dali transfuzijo.

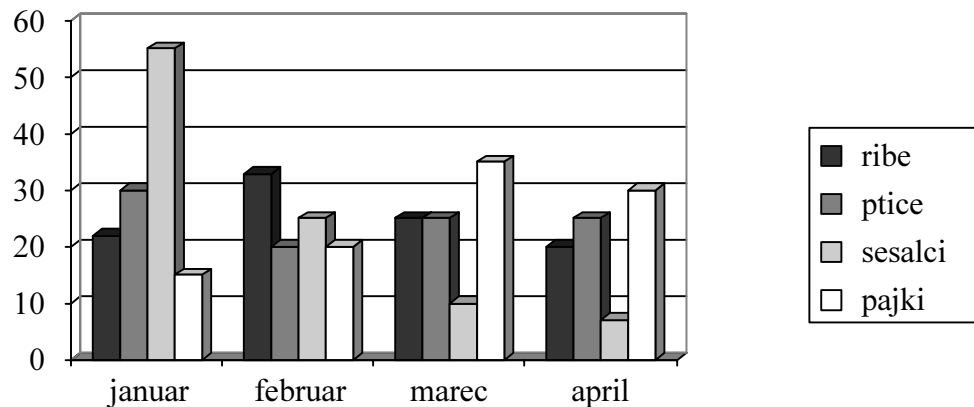
15.1 Kaj bi se lahko zgodilo, če Franci ne bi dobil transfuzije?
Svojo trditev pojasni.

15.2 Franci ima krvno skupino A. Ali lahko prejme kri krvne skupine AB?
Svojo trditev pojasni.

	2
--	---

16. naloga

Graf prikazuje število prodanih živali v trgovini »ZOO« v Ljubljani v prvih štirih mesecih leta 2004:



16.1 Iz grafa razberi, katere živali so bile najbolj prodajane v mesecu marcu.

16.2 Iz grafičnega prikaza napovej prodajo sesalcev za mesec maj. Pojasni svojo napoved.

	2
--	---

17. naloga

V domači kleti bi želel gojiti šampinjone.

17.1 Katere pogoje moraš zagotoviti za gojenje šampinjonov?

Obkroži črko pred pravilnim odgovorom.

- A Visoko relativno zračno vlago, menjavo zraka, kompost iz slame in živalskega gnoja.
- C Nizko relativno zračno vlago, menjavo zraka, kompost iz slame in živalskega gnoja.
- B Nizko relativno zračno vlago, menjavo zraka, listni opad.
- D Visoko relativno zračno vlago, menjavo zraka, listni opad.

17.2 Zakaj v kleti ne moreš gojiti jurčkov?

	2
--	---

18. naloga

V februarju 2006 so v Sloveniji našli prve primere labodov z virusom ptičje gripe H5N1. Ministrstvo za zdravje in Inštitut za varovanje zdravja sta poudarjala, da potrditev virusa H5N1 pri divjih pticah ne pomeni dodatne ogroženosti za zdravje prebivalcev, kljub temu pa so prebivalcem svetovali, naj upoštevajo preventivne ukrepe.

18.1 Naštej tri preventivne ukrepe, ki so po tvojem mnenju potrebni v primeru ptičje gripe.

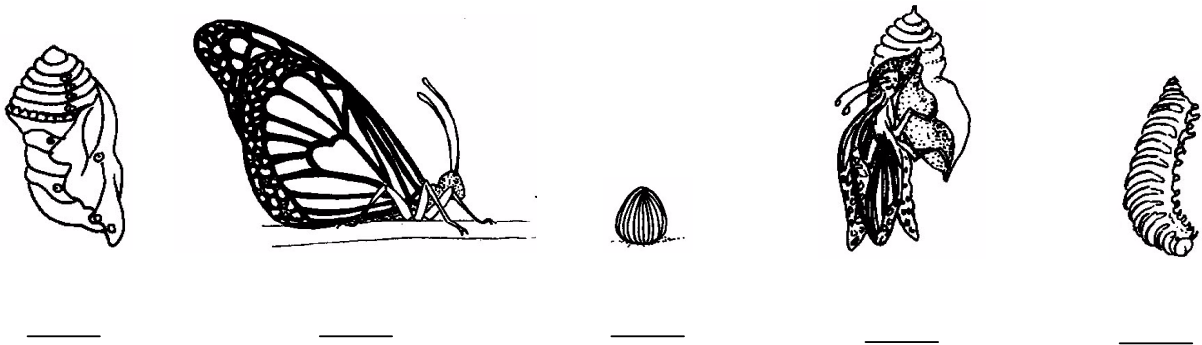
18.2 Navedi vsaj tri živalske vrste, razen ptic, ki so v Sloveniji potencialno najbolj ogrožene zaradi virusa ptičje gripe.

	2
--	---

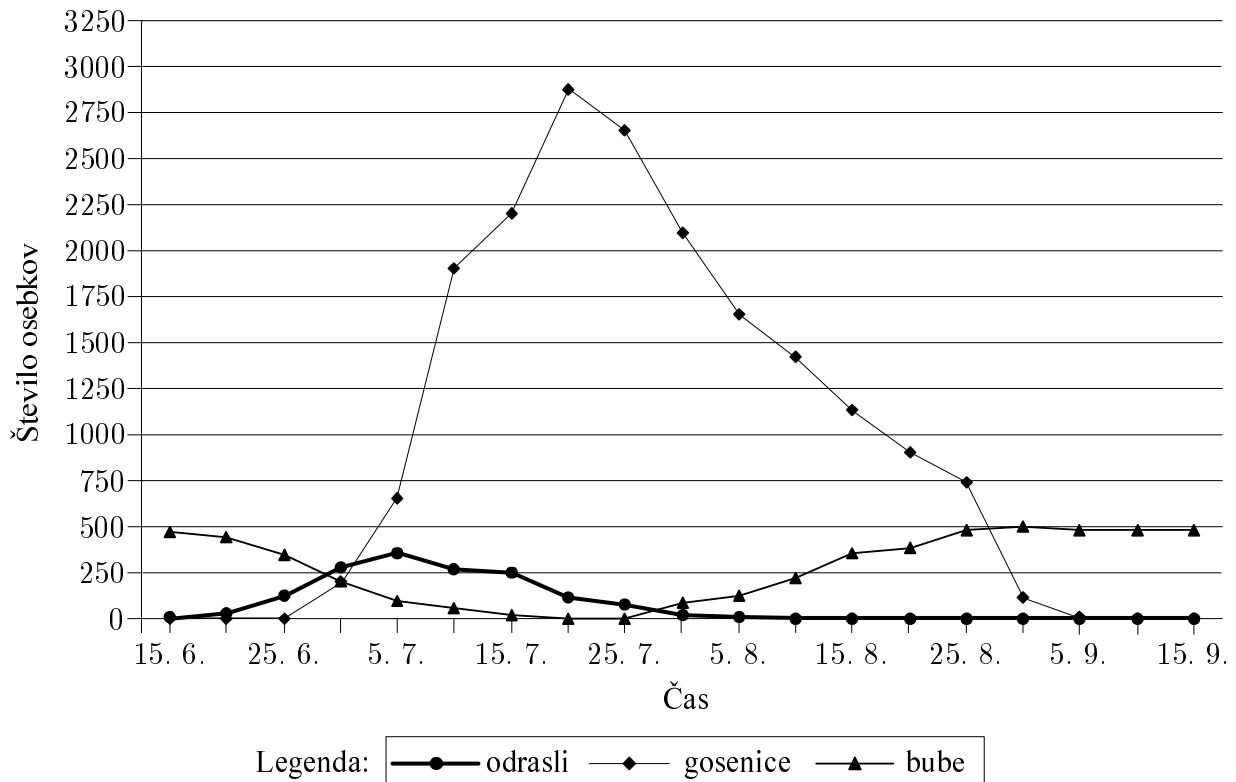
19. naloga

Na Cerkniškem polju in njegovem obrobju se pojavlja 16 vrst metuljev, ki so v Evropi ogroženi. Devet vrst jih živi na suhih in ploskih kamnitih travnikih, štiri na močvirnih in vlažnih travnikih, tri pa na grmiščih in gozdnih robovih. Gosenice in odrasli metulji se hranijo na pisano cvetočih zeliščih, bube se ne hranijo.

- 19.1** Spodnje slike prikazujejo stopnje v razvoju metulja, vendar so med seboj pomešane. Stopnje v razvoju metulja razvrsti v pravilno zaporedje tako, da pod vsako sliko na prazno črto zapišeš številko od 1 do 5. Številka 1 naj označuje začetno stopnjo v razvoju, številka 5 pa končno.



19.2 Spodnji graf prikazuje, kako se na travniku skozi leto spreminja število metuljev, bub in gosenic neke vrste metuljev.



Zakaj je za ohranitev te vrste najbolje, da travnik kosimo šele septembra?

19.3 Suhi in polsuhi travniki so se zaradi gnojenja in intenzivne košnje večinoma spremenili, tako da je na njih manj rastlinskih vrst. Znanstveniki so opazili, da se število metuljev na tem območju zmanjšuje. Kaj je razlog za to?

19.4 Močvirne in vlažne travnike kosijo redko ali sploh ne več, zato se tam zarašča grmovje. Kako to vpliva na število vrst metuljev, ki živijo na takih travnikih? Utemelji svoj odgovor.

20. naloga

Jure in Miha sta si naredila zapiske o živalih, ki sta jih našla na domačem vrtu. Pozneje, ko sta se vrnila v šolo, sta podatke o najdenih živalih poiskala v knjigah. Iz najdenih podatkov sta sestavila naslednjo preglednico.

Preglednica: Živali na vrtu

Vrste živali	Imajo noge	Iz jajc se izležejo	Se levijo	Odrasle živali jedo
mokrice	da	mlade mokrice	da	odmrle rastlinske dele
polži	ne	mladi polži	ne	odmrle in žive rastlinske dele
pikapolonice	da		da	listne uši
kapusov belin	da	ličinka gosenica	da	rastlinske dele
pajki	da	mladi pajki	da	žuželke
komarji	da	ličinka	da	

Uporabi podatke v preglednici in odgovori na vprašanja.

20.1 Ko sta Jure in Miha sestavljala preglednico, nista našla vseh podatkov o pikapolonicah, in komarjih. Vnesi te podatke v preglednico namesto njiju.

20.2 Preglednica kaže, da polži jedo žive in odmrle rastline, vendar ne pove, katere rastline jedo raje od drugih. Kako bi ugotovili, katero vrsto hrane imajo polži najraje?

20.3 Katera je glavna razlika med polži in drugimi živalmi, ki sta jih Jure in Miha našla na vrtu?

	3
--	---

SKUPAJ TOČK:

	32
--	----

PRAZNA STRAN

PRAZNA STRAN