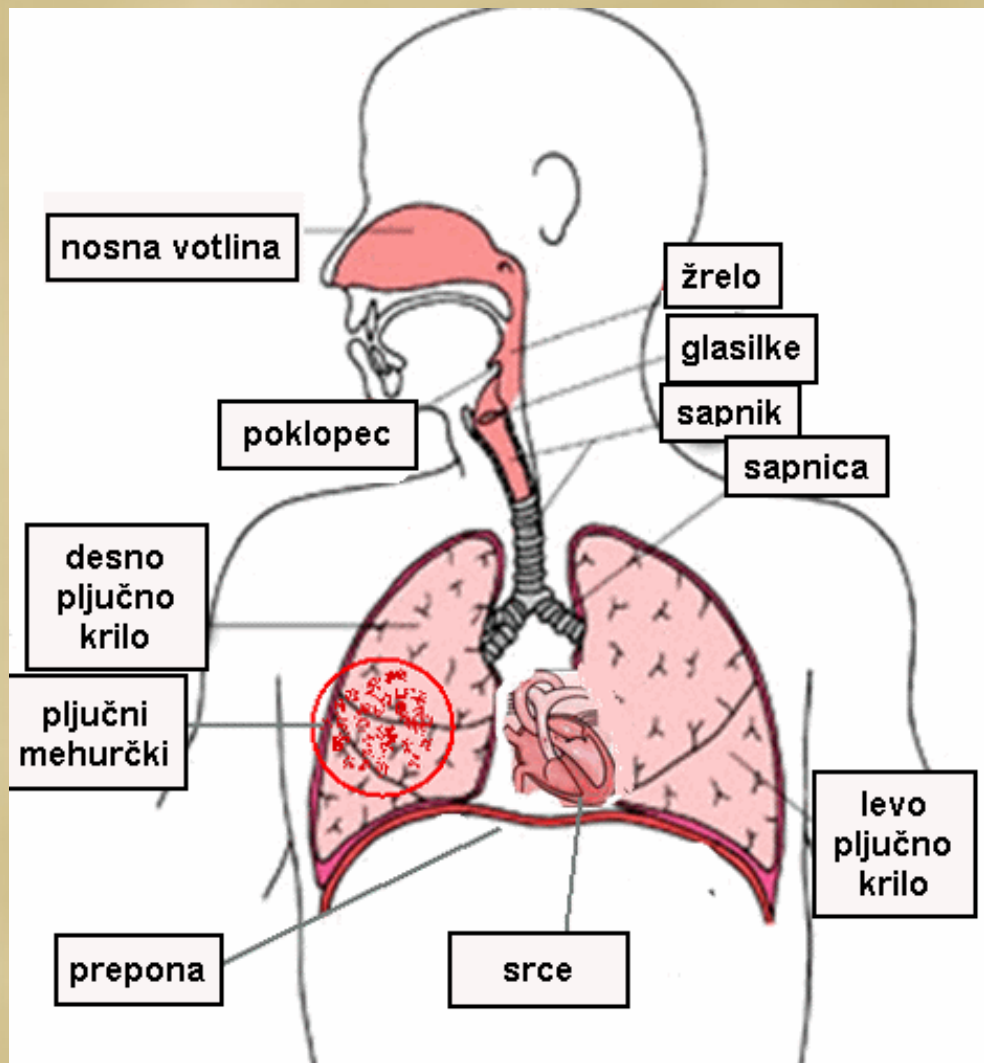


DIHALA



ZGRADBA

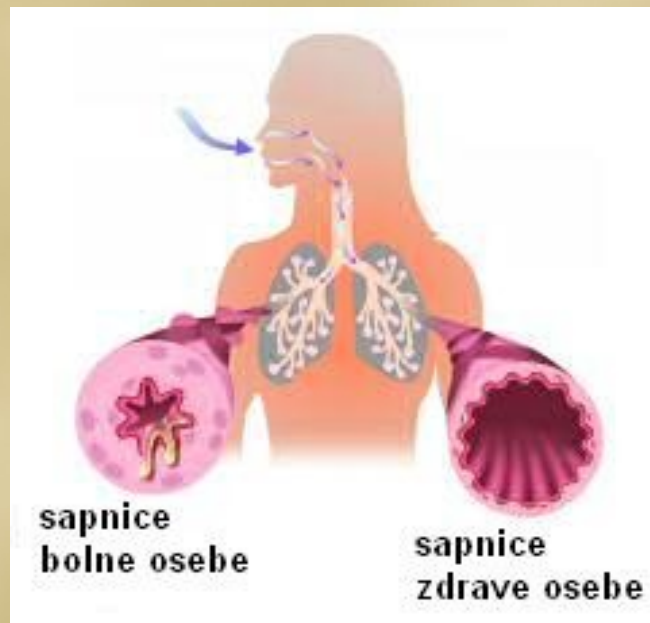


- Nosna votlina
- Sapnik
- Migetalke sluznice
- Pljuča (levo in desno krilo)



ASTMA

- Je bolezen, ki jo označuje trajno vnetje sapnic oz. bronhijev
- Posledica preobčutljivosti za alergene



ALERGIJE

- Povzročajo alergeni
- Alergijske bolezni so danes ena največjih skupin bolezni razvitega sveta
- Cvetni prah, hišne pršice, mačja dlaka...
- Ali pa jih zaužijemo kot pšenično moko, jajca, sojo...



PNEVMONIJA

Pljučnica

- Okužba pljuč
- To je vnetje, ki prizadene le en del pljuč ali pa celotno pljučno tkivo



UMETNO DIHANJE

- Zadušitev – tujek zaide v dihalno pot in zapre zraku dostop v pljuča
- voda zaide v pljuča
- “usta na usta”



Viri

- <http://www.slodiver.net>
- <http://www.lek.si/slo/skrb-za-zdravje/dihala/>
- http://med.over.net/za_bolnike/nase_telo_clanki/dihala.htm