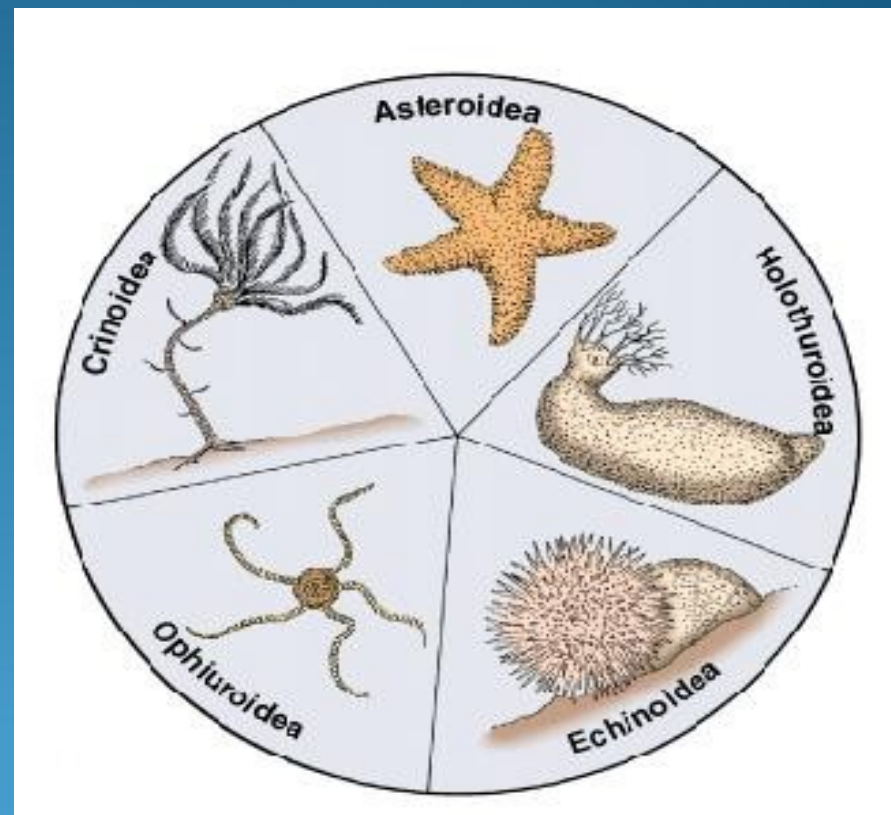


IGLOKOŽCI



Med iglokožce spadajo:

- Morske zvezde
- Morski lilije
- Morski ježki
- Brizgači
- Kačjerepi



Telesna zgradba:

- Telo je pokrito z iglicami
- So simetrični



- Po tleh se premikajo z drsenjem
- Nimajo možganov
- Nimajo žilnega sistema



Razmnoževanje

- So ločenih spolov
- Oploditev je zunanja
- Razvije se plavajoča ličinka



Njihov pomen

- Lahko povzročijo opustošenje
- Barvila
- Zdravila
- Specialitete



Morske zvezde

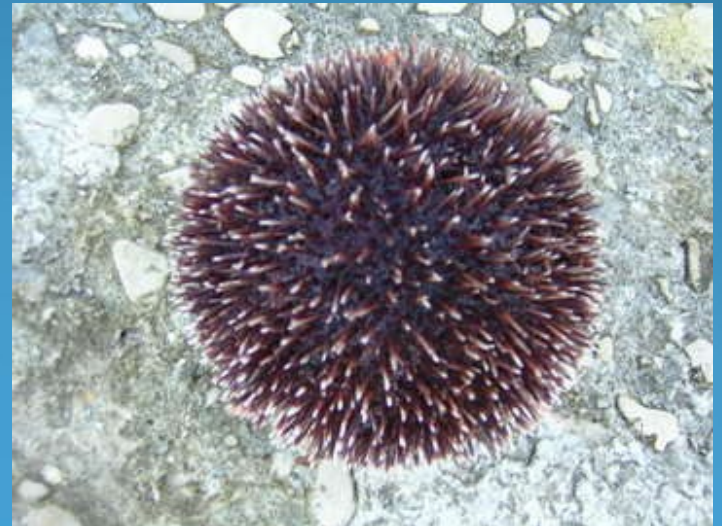
- Zvezdasto telo
- Pet ali več krakov
- So plenilci
- Hrana: iglokožci, mehkužci in koralnjaki





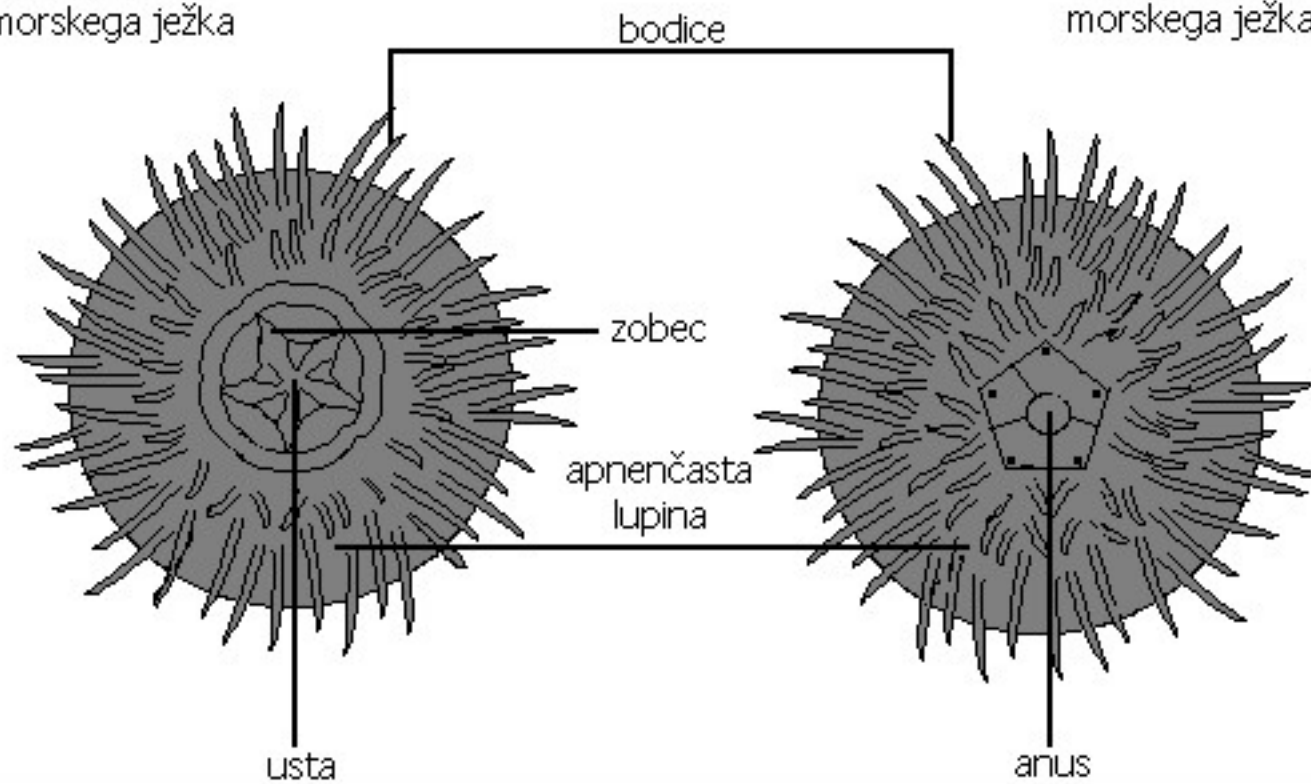
Morski ježki

- Ima kroglasto telo
- Ima pet zobcev
- Usta na spodnjem delu telesa
- Diha s škrkami



spodnja stran
morskega ježka

zgornja stran
morskega ježka

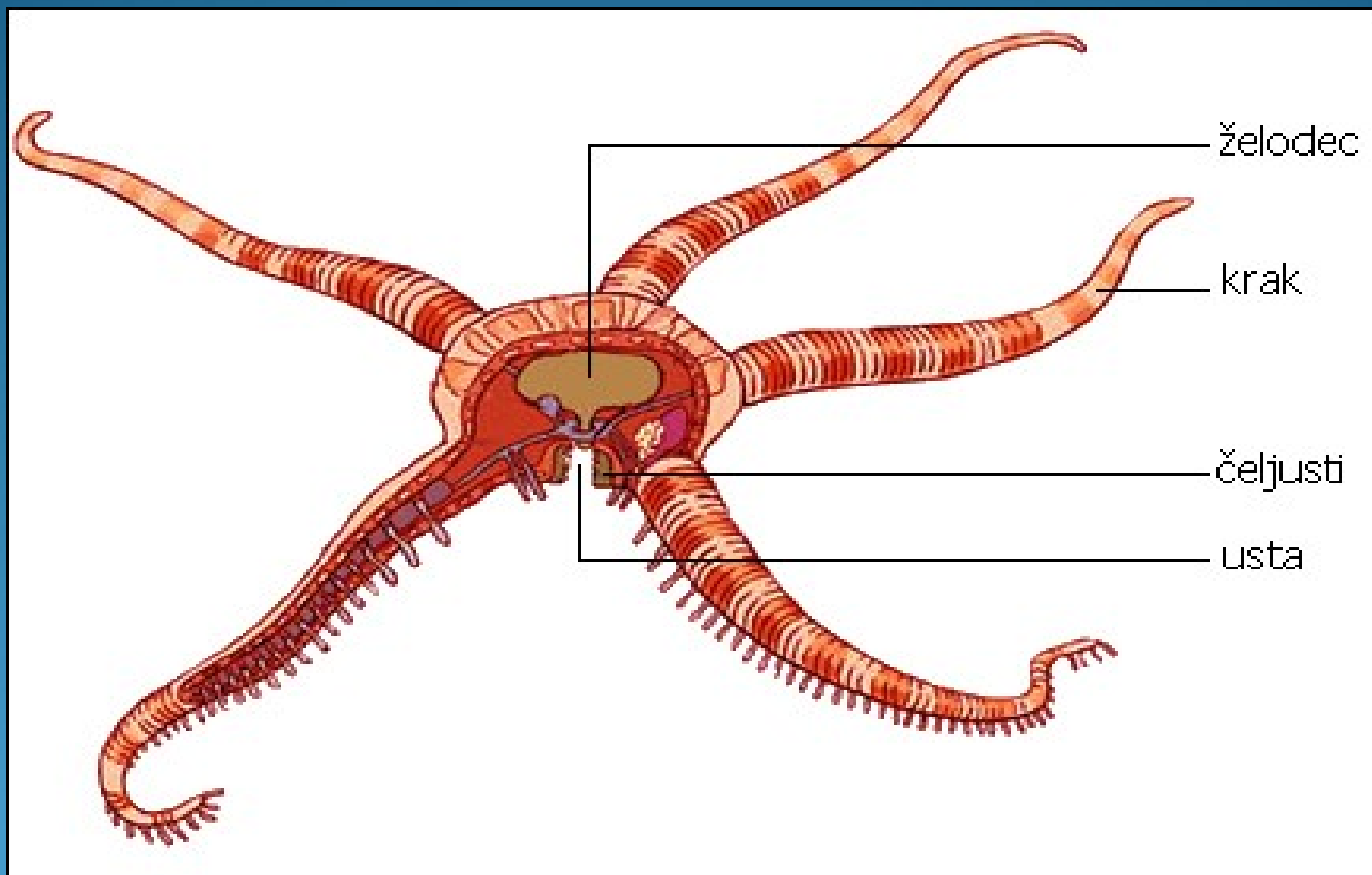




Kačjerepi

- Imajo tanjše in nežnejše krake
- So najhitrejši
- Plenijo v temi





Brizgači

- Imajo čvrsto telo
- Nimajo krakov
- Usta imajo ob strani
- Hrana: odmrli delci živih organizmov iz dna in plankton

