

ZGRADBA KOŽE

KAJ JE KOŽA?

- Koža je najobsežnejši čutilni organ. Skupaj z lasmi, dlakami in nohti ščiti telo pred vplivi iz okolja: z njo tipaš, občutiš pritisk, zaznavaš toploto, mraz in bolečino. Z znojenjem preko nje uravnavaš telesno temperaturo in izločaš nekatere snovi. Pritisk na kožo zaznavamo tudi preko obleke – prepoznamo lahko veliko sporočil, ki so kot nekakšna govorica. Površino kože pokrivajo dlake.

ZGRADBA

- Videz kože je odvisen od prekrvitve, količine pigmenta in debeline. Vrhnja plast kože je vrhnjica, srednja je debelejša usnjica, spodnja pa podkožje, ki veže kožo na podlago. H koži štejemo tudi izraščajoče kožne tvorbe, lase, dlake in nohte ter žleze lojnice in znojnice. V koži so tudi mišice naježevalke dlake, kapilare in živci.

VRHNJICA

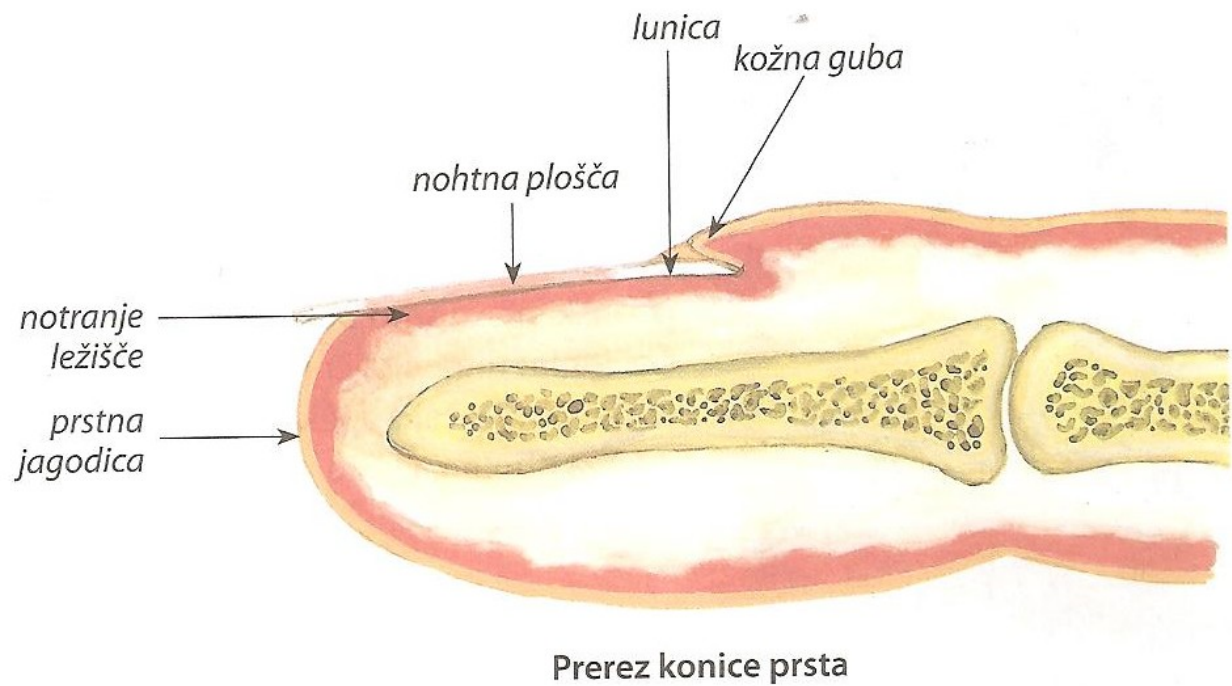
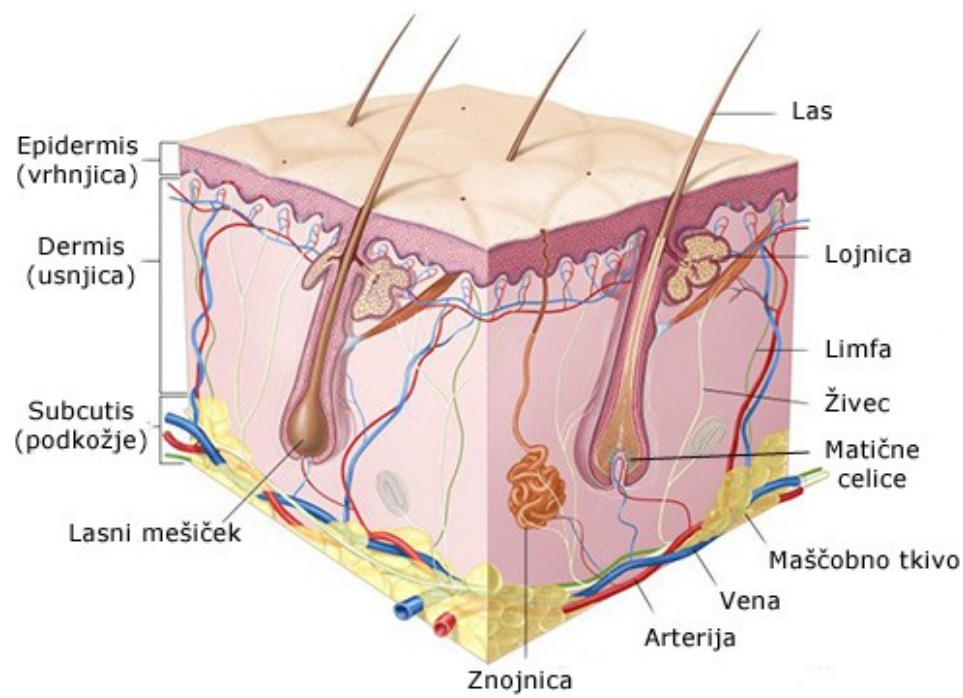
- Vrhnjica (ali epidermis) je zunanja plast in je iz večskladnega ploščatega epitelija. Je različno debela; najdebelejša je na dlani in podplatu. Osnovno plast celic imenujemo zarodna plast, ker v njej nastajajo vedno nove celice, ki se premikajo proti površni, poroženevajo in se luščijo (roževinasta plast). Celice te plasti vsebujejo pigment melanin, ki globlje dele kože ščiti pred ultravijoličnimi žarki. Na površini je poroženela plast sestavljena iz celic, ki odmirajo; Ta plast ne prepušča vode, zato telo varuje pred izsušitvijo, zadržuje telesno toploto in tudi preprečuje vdor bakterij v notranjost telesa.

USNJICA

- Usnjica (ali dermis) je najmočnejša plast kože, saj je lahko debela nekaj milimetrov. Zgrajena je iz čvrstega in elastičnega veziva, zaradi katerega je koža hkrati čvrsta in prožna. Usnjica vsebuje tudi bogat preplet krvnih žil in mezgovnic. V prepletih je lahko shranjena večja količina krvi, zato je koža pomembna za uravnavanje telesne temperature. V tej plasti so tudi številne žleze znojnice in lojnice, lasje in dlake, živci in čutilna telesa, ki posredujejo občutke toplote, mraza in mehanskega pritiska.

PODKOŽJE

- Podkožje (subkutis) je globoka plast pod usnjico. Sestavlja ga rahlo vezivo in več ali manj maščobe, ki preprečuje oddajanje toplote in tudi varuje globlje ležeče organe pred mehanskimi vplivi (udarci...).



NALOGÉ KOŽE

KOŽA KOT ČUTILO

- Čutnice za tip so najbolj pogosto posejane v koži prstov in ustnic, najredkeje pa na hrbtu. Glede na pritisk na čutnice v koži možgani razvijejo občutek za rahel in grob dotik, pritisk in bolečino. Občutek nastane v možganih in je odvisen od jakosti pritiska ter števila in vrste čutnic, ki so vzdražene.

- Živčni končiči neposredno pod površino kože zaznajo hlad, kadar je zelo hladno, pa tudi bolečino, na primer če se urežeš ali opečeš. Živčni končiči ob lasnem mešičku zaznavajo upogib lasu. Čutnice za tip blizu površine kože so občutljive za rahlejši pritisk: zaznavajo oblike predmetov, gladkost ali hrapavost njihove površine. Čutnice za tip globoko v koži so občutljive za močnejši pritisk.

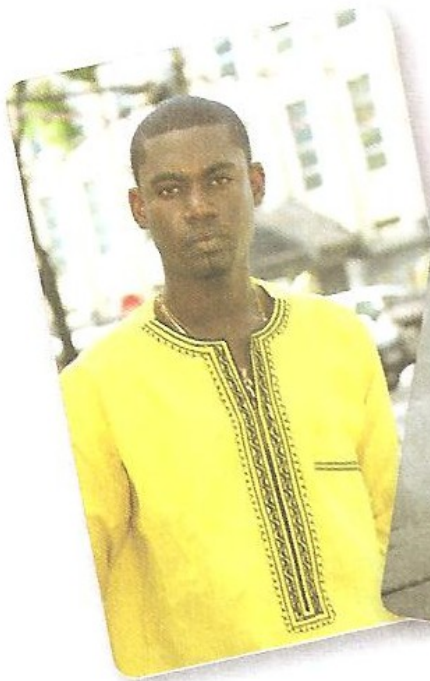


URAVNAVANJE TOPLOTE

- Če ti je vroče postane tvoja koža značilne barve. Telo oddaja toploto skozi kožo, in to tem bolj, čim več je krvi tik pod površino kože. Kadar ti je vroče, se zato žilice v podkožju razširijo in tako priteče več krvi iz notranjosti telesa proti površini – od tod rdeča barva kože. Uravnavanje telesne temperature imenujemo termoregulacija, nadzor pa poteka v možganih.

BARVA KOŽE

- Zakaj smo ljudje na različnih koncih sveta različne barve? Poleg krvnih žilic tik pod površino kože daje koži njeno značilno barvo melanin. Melanin v koži ščiti pred škodljivimi UV žarki, tako, da jih vpije. Vendar popolna zaščita ni mogoča.



KONEC