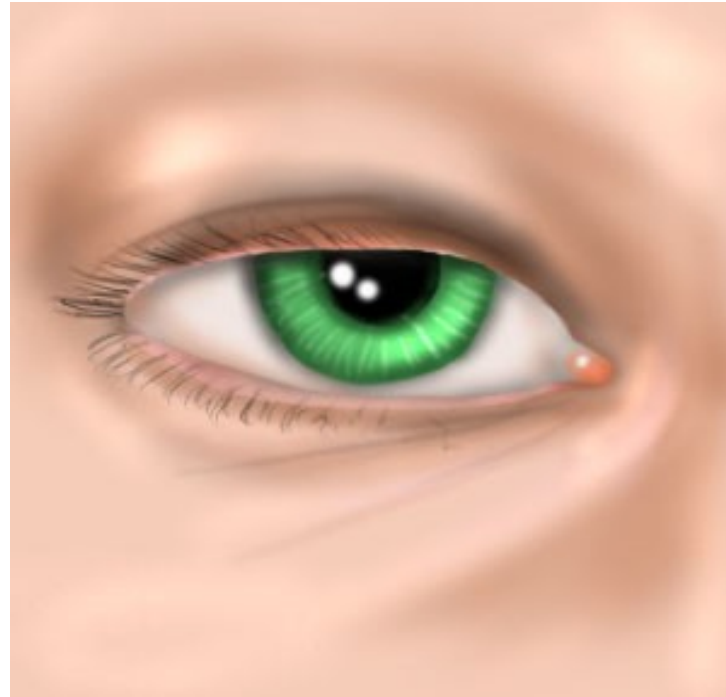


OKO





MREŽNICA

Z



Povrhnjica

Roženica

Leča

Očesni živec

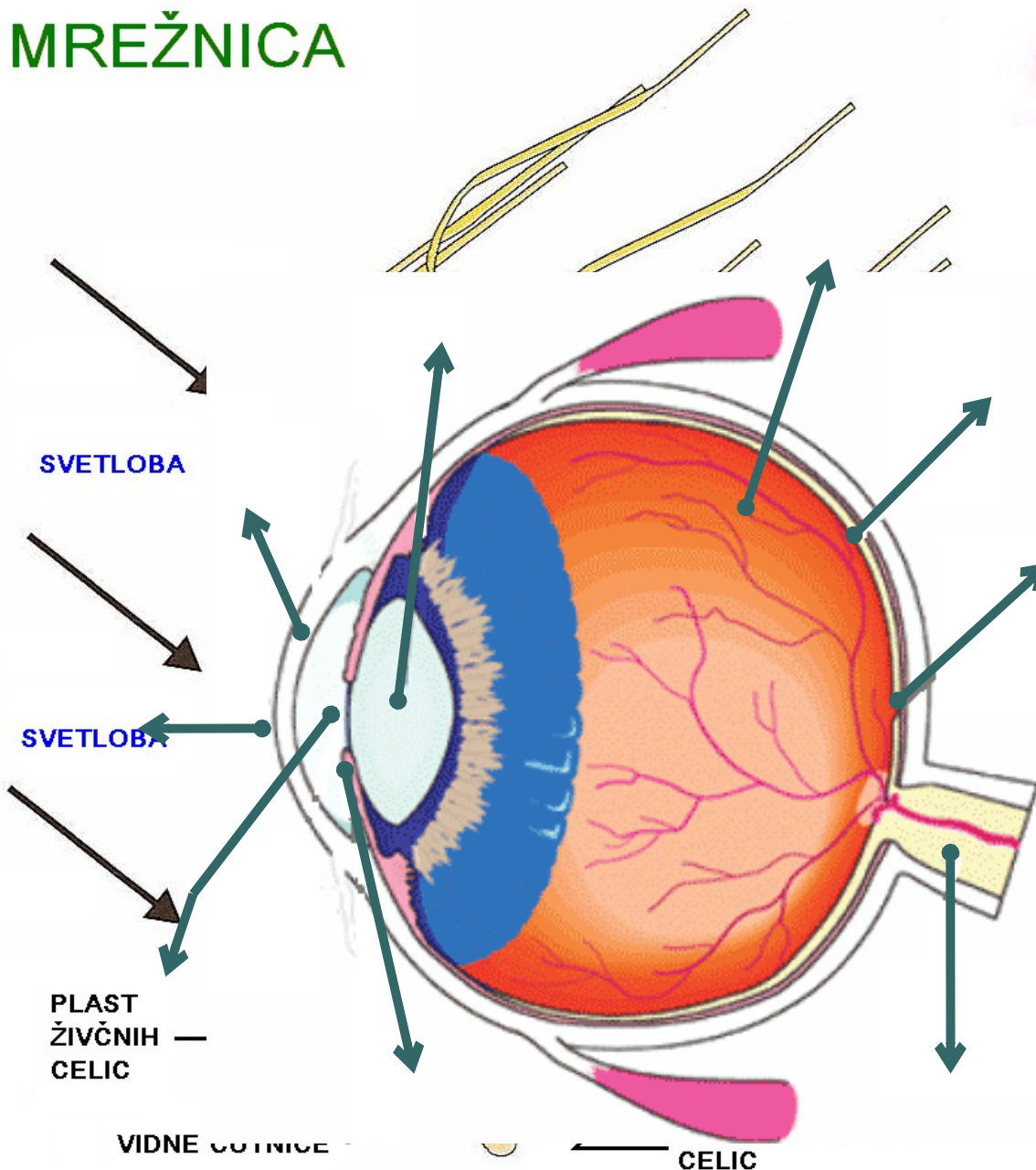
Mrežnica

Šarenica

Zenica

Rumena
pega

Steklovina



MREŽNICA: ODSTOP MREŽNICE

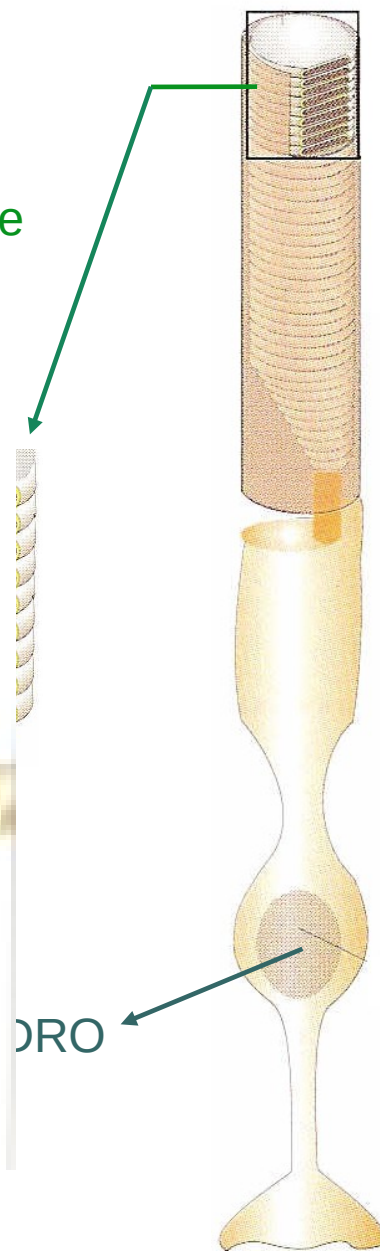
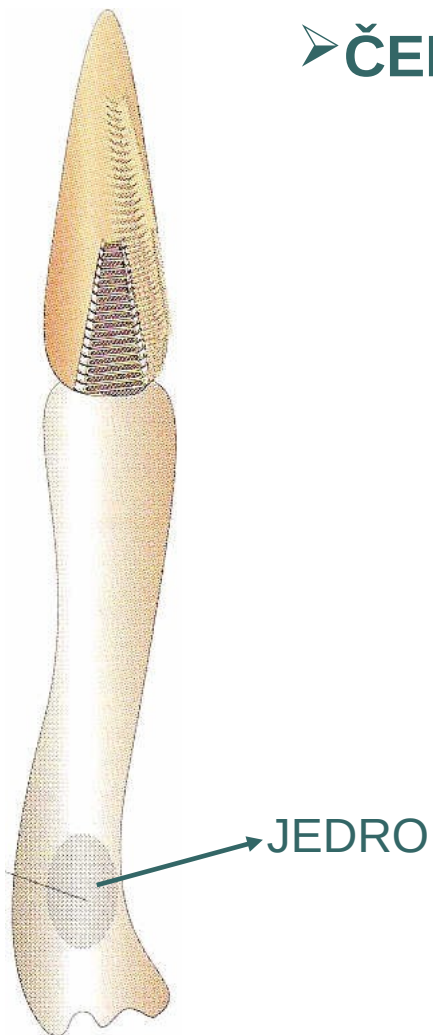
▪ *Dve vrsti čutilnih celic:*

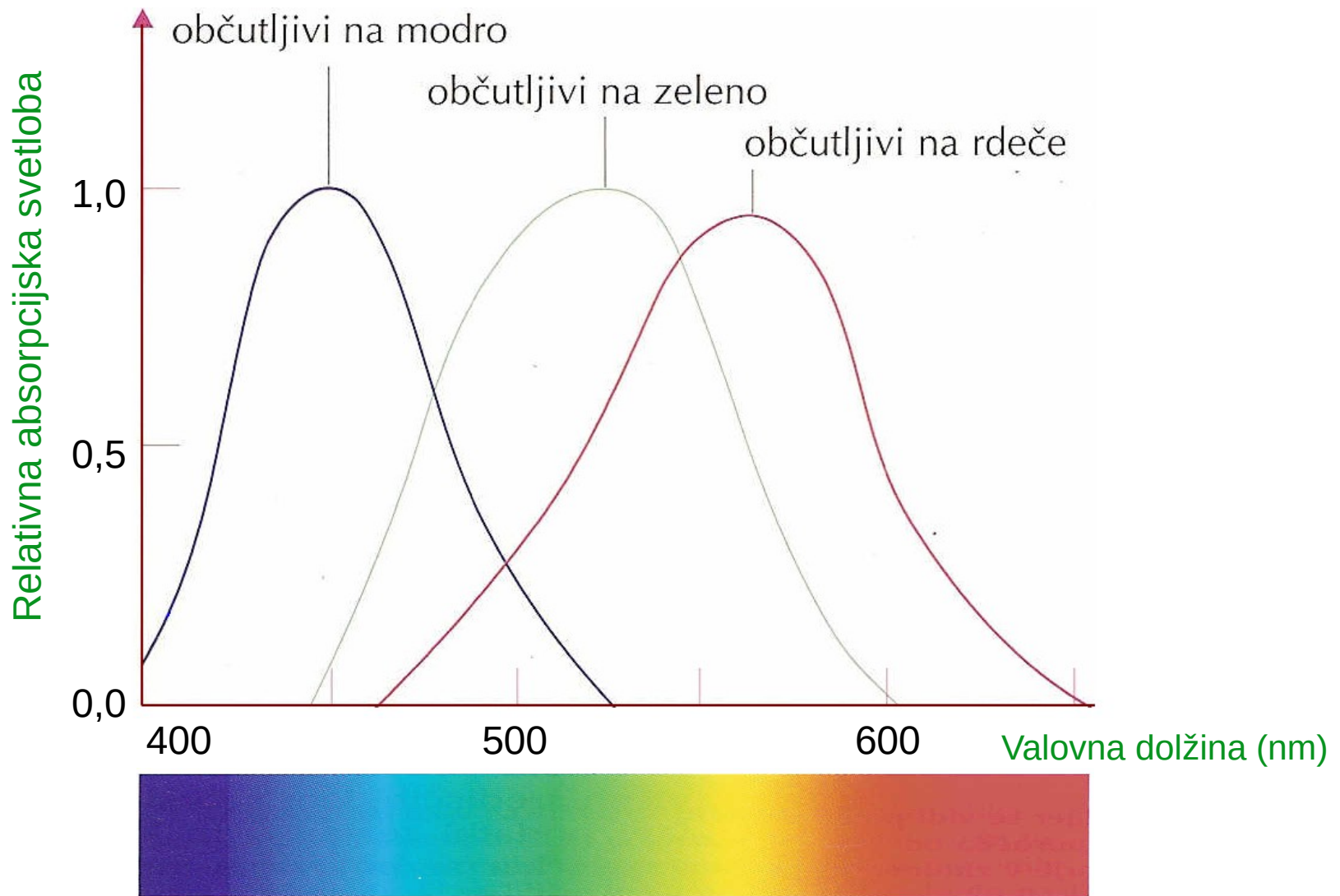
➤ ČEPEK

⋮

➤ PALIČKA

Rodopsinske
molekule





Absorpcijske krivulje za tri vrste različnih vidnih pigmentov.



REFRAKCIJSKE NAPAKE:



KRATKOVIDNOST



DALJNOVIDNOST



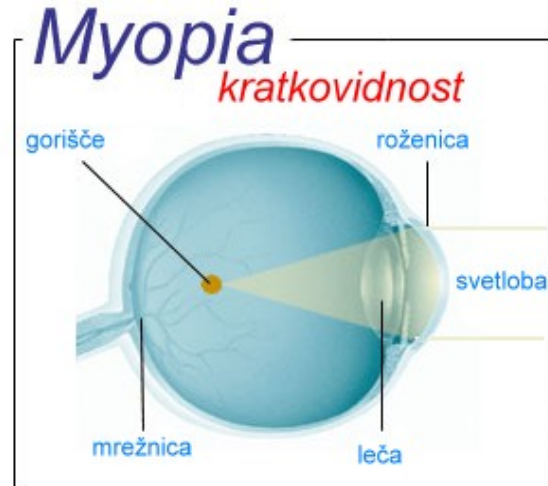
STAROVIDNOST



ASTIGMATIZEM



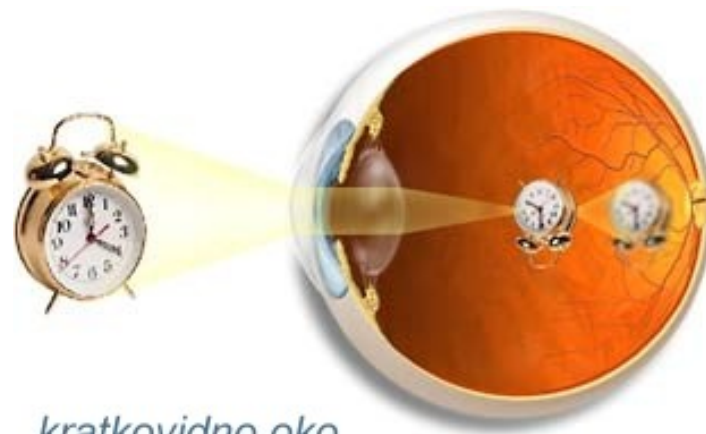
KRATKOVIDNOST:



➤ Motnja vida kjer vidimo jasno na blizu in megleno na daleč.

➤ Doseže lahko vrednosti nad 30 dioptrij.

➤ Dejavniki: dednost, dolgotrajno bližinsko delo, slabša osvetlitev, bolezni.



DALJNOVIDNOST:

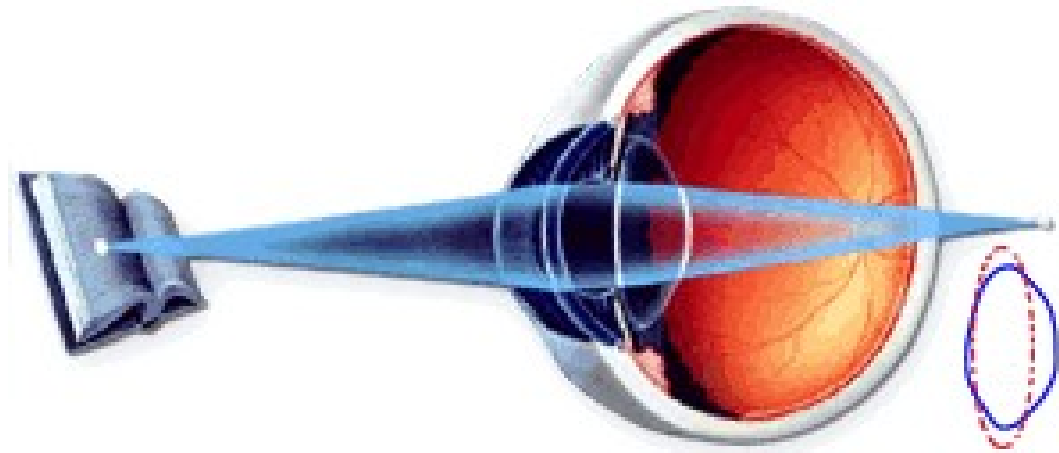


- Motnja vida kjer oddaljene predmete uspemo izostriti, pri gledanju od blizu pa nam to ne uspe.
- Razlog je premajhno očesno zrklo ali pa premajhna dioptrijska vrednost očesnih medijev.
- Po 40 letu starosti, ko rabimo dioptrijo za bližinsko delo.





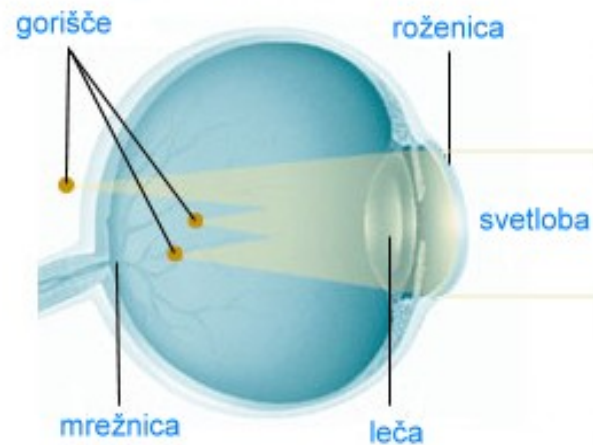
STAROVIDNOST:



- V starosti 45 do 50 let, ko prične leča počasno izgubljati svojo prožnost.
- Ta proces je fiziološki in poteka enakomerno pri vseh očeh.

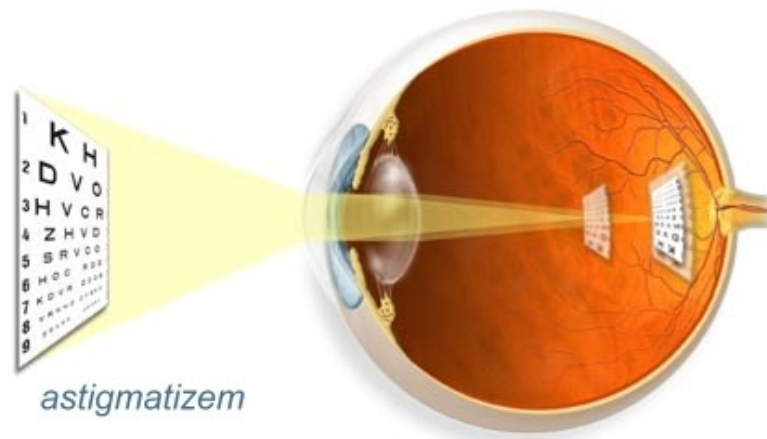
ASTIGMATIZEM:

Astigmatizem



➤ Motnje vida kjer se vpadni žarki predmeta iz okolice na poti skozi optične medije (roženica, leča) ne lomijo pravilno.

➤ Ponavadi je prisoten od rojstva in se z časom ne poslabšuje.





BOLEZNI:



KATARAKTA



GLAVKOM



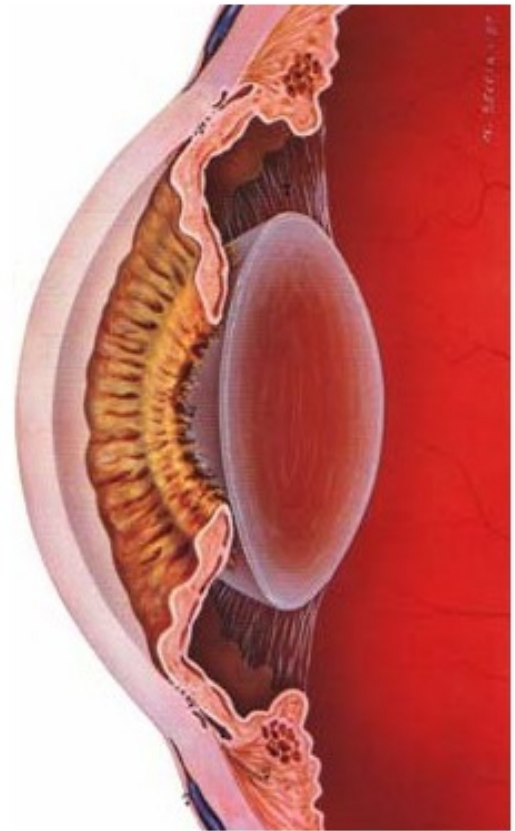
STRABIZEM



DIABETIČNA
RETINOPATIJA

KATARAKTA (SIVA MRENA):

- Zamotnitev zdrizaste snovi, ki tvori očesno lečo.
- Ovira svetlobnim žarkom vstop v oko in tako zmanjšuje vid.
- Razvoj je lahko počasen ali hiter.
- Ni zdravila za sivo mreno.



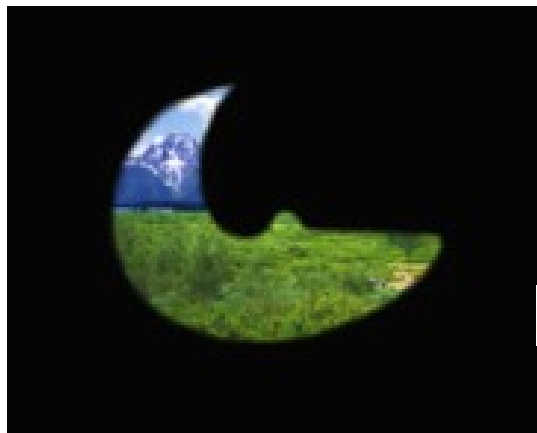
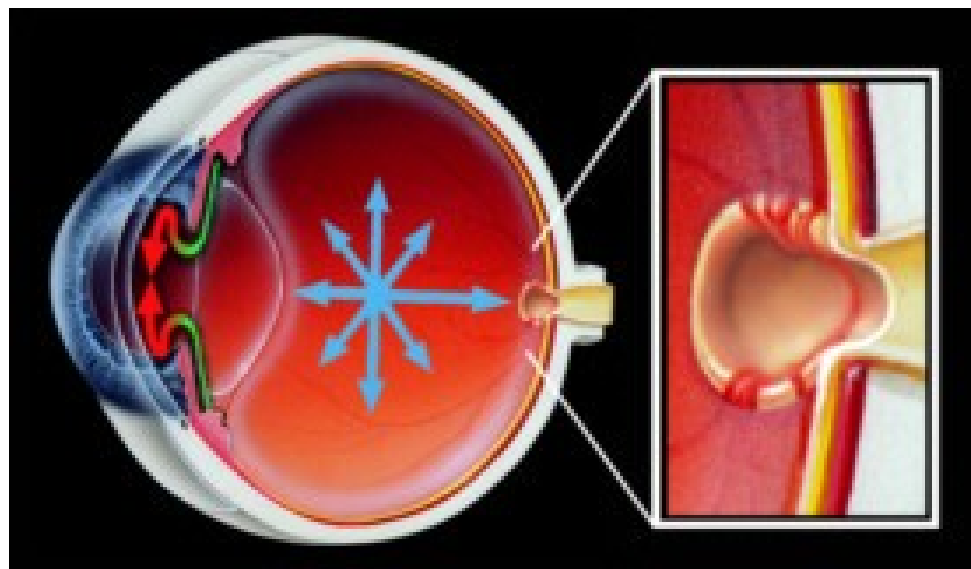
GLAVKOM (ZELENA MRENA):

➤ Je poškodba na celicah očesnega živca.

➤ Glavkom je nepopravljiv.

➤ Dejavniki:

- **povišan očesni pritisk**
- starost (nad 40 let)
- glavkom pri bližnjem sorodniku
- kratkovidnost obolenje žil



➤ Približno tako sliko vidimo, če imamo glavkom!

STRABIZEM (ŠKILAVOST):

- Napaka, pri kateri vsako oko gleda v drugo smer.
- Poznamo **stalen** in **občasen** strabizem.
- Vzroki za škiljenje:
 - ✗ refrakcijske hibe z ambiopijo
 - ✗ okvare zunanjih očesnih mišic
 - ✗ okvare okulmotornih živcev
 - ✗ okvare v možganih



normalna poravnava oči



strabizem ali škilavost

DIABETIČNA RETINOPATIJA:

- Posledica sladkorne bolezni.
- Pravega zdravila ni.
- Gre za okvare kapilar v očesni mrežnici.
- Simptomi diabetične retinopatije:
 - *zamegljena slika*
 - *potujoče lise in bliskanje*
 - *nenadna izguba vida*

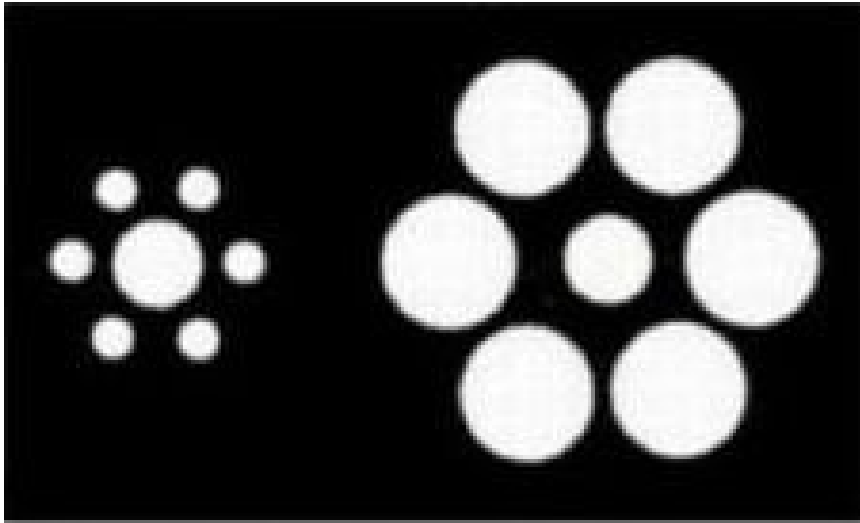


normalen vid

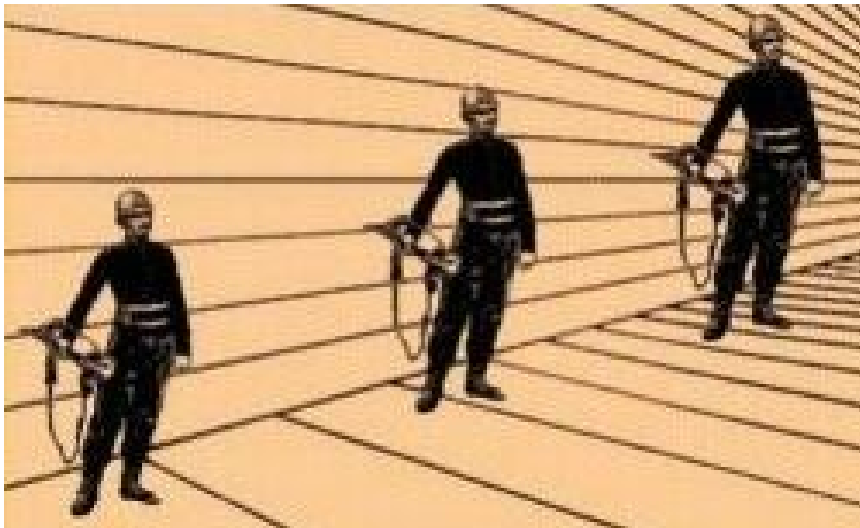


vid pri diabetični
retinopatiji

OPTIČNE PREVARE:



Je levi center kroga večji ?



Kateri vojak je večji ?