

PLESEN

BIOLOGIJA- PLESEN

KAJ SPLOH JE PLESEN???

- **Plesni** so živa bitja iz kraljestva gliv.
Poznamo jih kot puhaste prevleke na kruhu , sadju in marmeladi.

PODROBNOSTI O PLESNI!!!

- Pri živilih se pogosto srečujemo s plesnimi. Nekatera od teh so zaželeni, nekatera pa odveč. Plesni uporabljamo že stoletja pri proizvodnji hrane. Pomembno vlogo imajo nekatere vrste plesni pri izdelovanju mehkih sirov z belo plesnijo (camembert, brie) in sirov z modro plesnijo (roquefort, bavaria blue ...).

PODROBNOSTI O PLESNI !!!

- Prav tako uporabljamo posebne vrsto plesni pri izdelavi določenih vrst salam in nekaterih drugih mesnih dobrot. Te kulture dajejo izdelkom poseben okus, aromo in jih konzervirajo ter so za zdravje neoporečne.

ŠKODLJIVO ZDRAVJU !!!

- Ob tem pa poznamo **škodljive plesni**, ki so na žitaricah, sadju in zelenjavi, jih okvarijo in škodijo človekovemu zdravju.

KAJ JE POTREBNO ZA PLESEN??

- Plesni potrebujejo za svoj obstoj kisik, zato jih najdemo vedno na površini hranil. Prav tako se lahko pojavijo v tekočinah, ki vsebujejo kisik, npr. sadni sokovi, zato jih moramo po odprtju shranjevati v hladilniku in le omejeno število dni.

KAJ PLESNI VSEBUJEJO???

- Plesni lahko škodijo ob zaužitju, saj oddajajo v živilo svoje presnovke mikotoksine, ki ob večji količini ali daljšem trajajočem uživanju povzročijo zdravstvene težave. Najpomembnejši mikotoksini so **aflatoksini, ohratoksin A, fumonizin, patulin**.

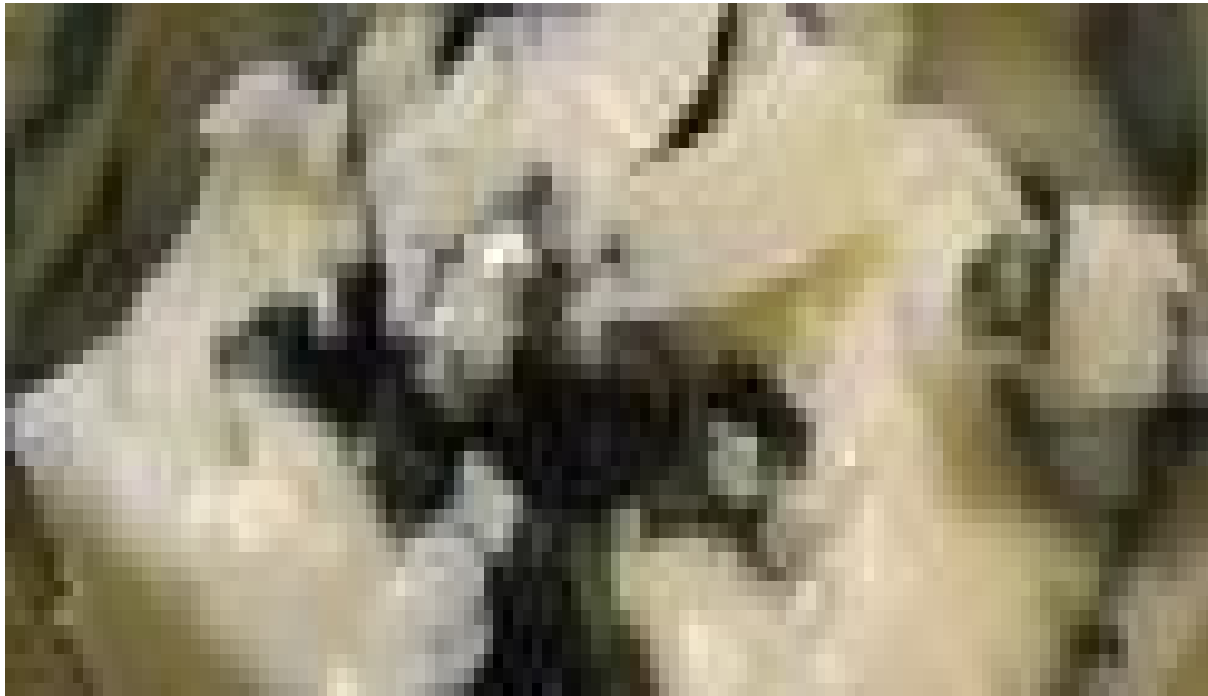
ŠKODLJIVOST PLESNI!!!

- Plesni uspevajo na površini živil in jedi, ki so dalj časa na toplem in vlažnem prostoru. Najbolj pogoste plesni so iz rodu *Penicilium*, *Aspergillus* in *Mucor*. Nekaterne plesni tvorijo tudi strupe ali miko toksine, ki škodljivost plesnivih živil še

NJIHOVO PODROČJE ŠKODLJIVEGA DELOVANJA JE RAZLIČNO!!!

- **Aflatoksini** so strupeni za jetra. Pogosto se nahajajo na orehih, mandeljnih, lešnikih.

AFLATOKSIN!!



NJIHOVO ŠKODOVANJE JE ŠKODLJIVO

- **Ohratoksin A** je škodljiv za ledvice. Običajno napade žitarice in izdelke iz žitaric, razna krmila in kavo.

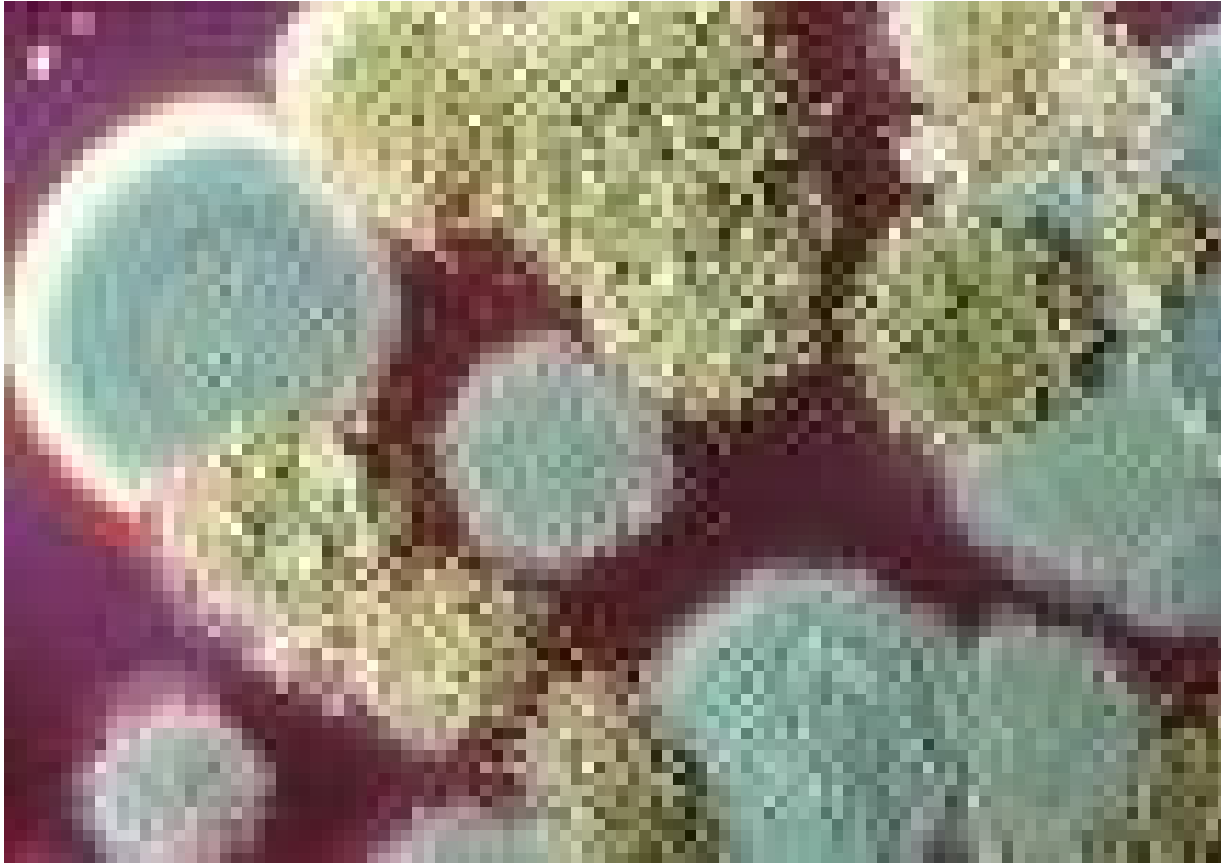
OHRATOKSIN!!!



NJIHOVO PODROČJE ŠKODLJIVEGA DELOVANJA JE RAZLIČNO!!!

- **Fumonizin** je strupen za živčevje in pljuča. Rad se naseli na koruzi.

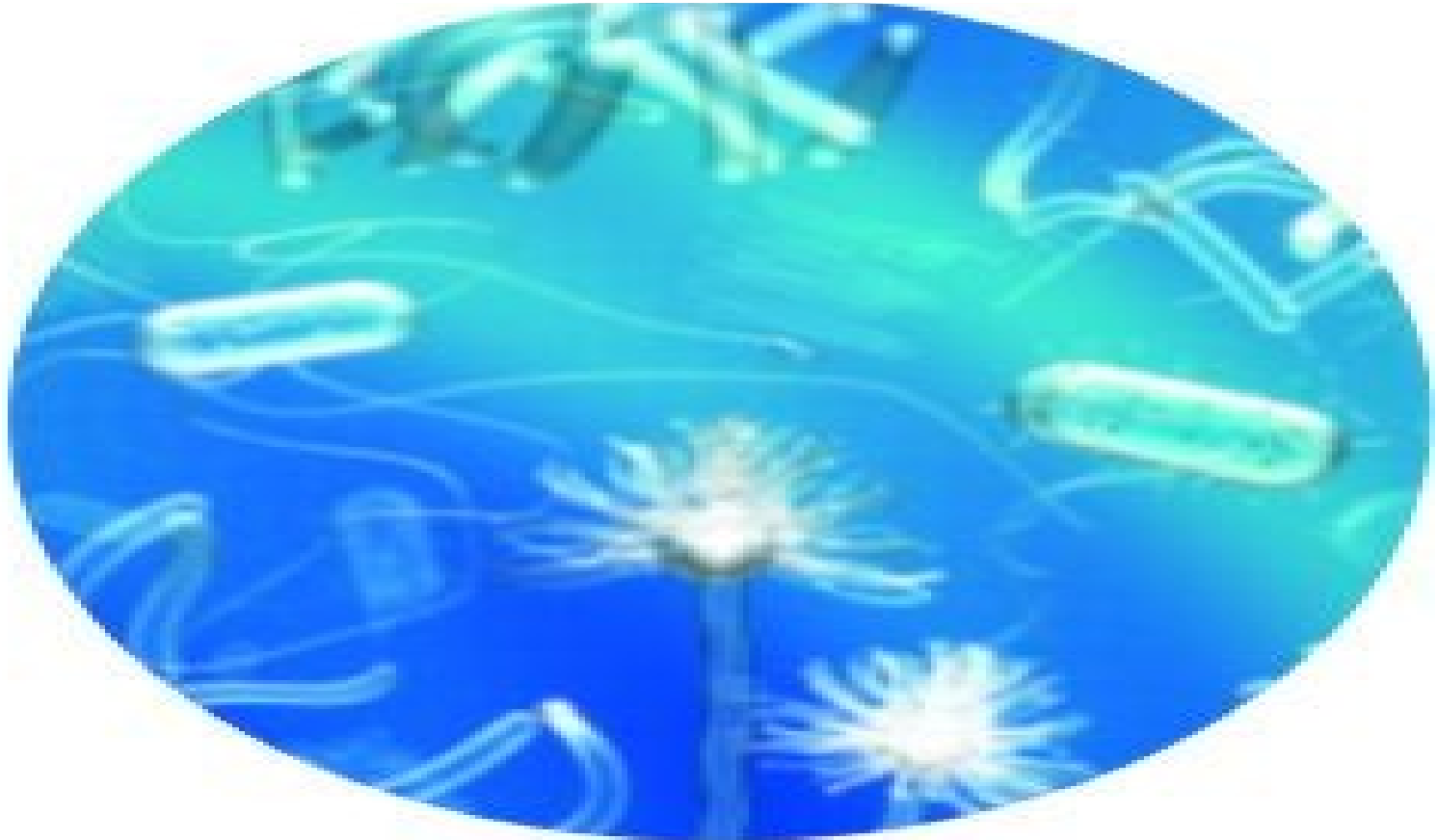
FUMONIZIN!!!



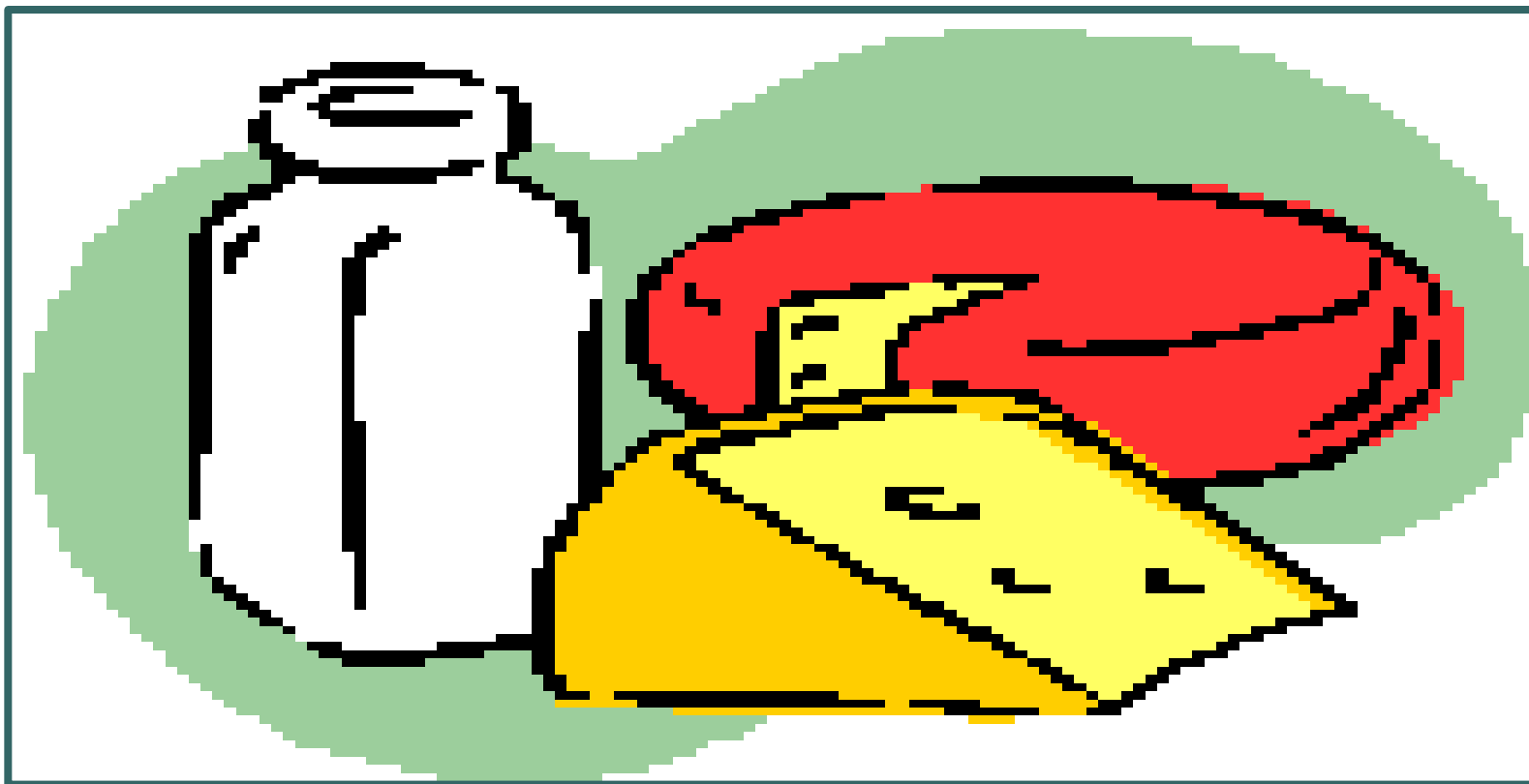
PATULIN

- **Patulin** skupaj z aflatoksini in ohratoksinom A slabi imunsko odpornost. Posebno dobro uspeva na pokvarjenem in gnilem sadju ter zelenjavi.

PATULIN!!!



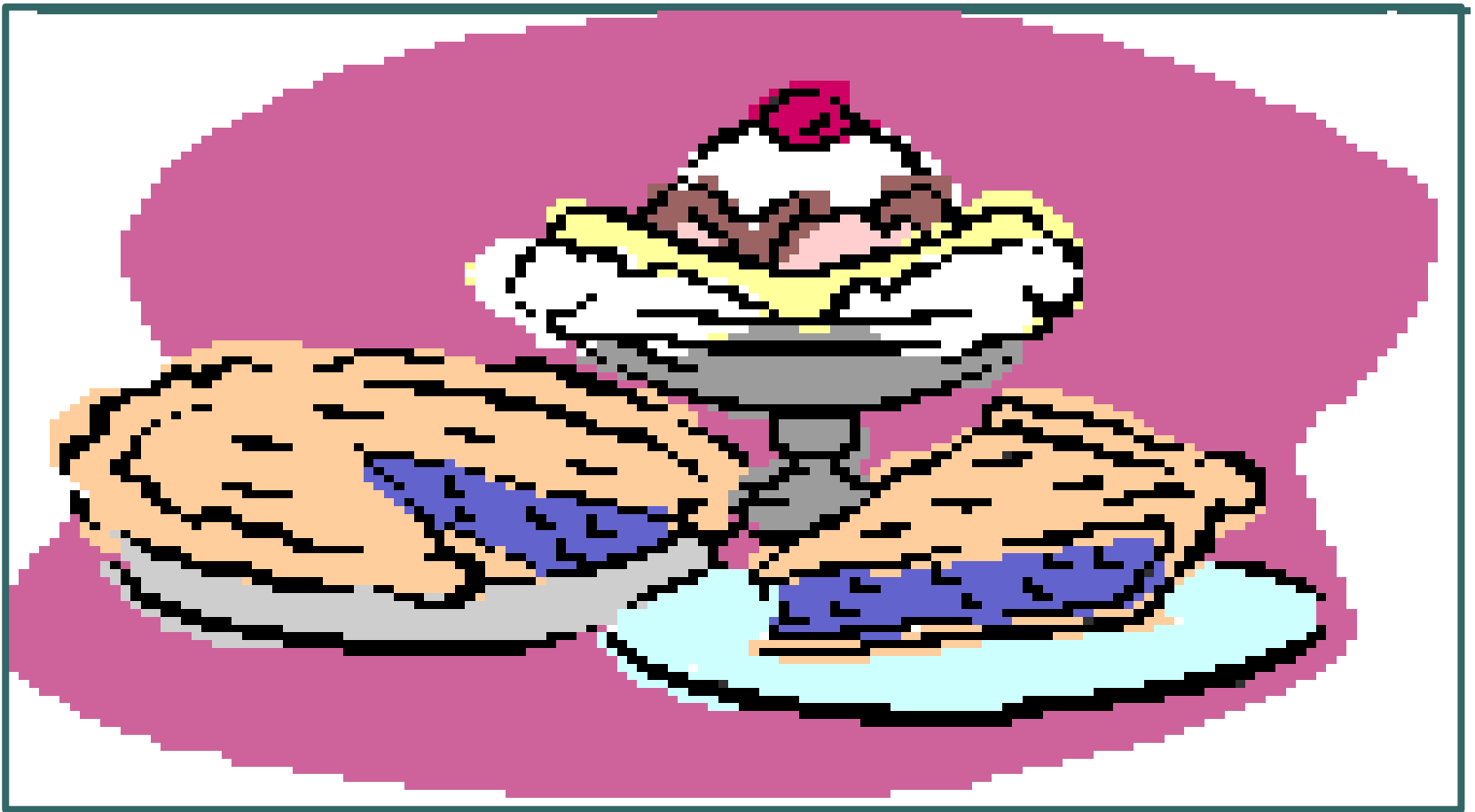
PLESNI SE POJAVLJAJO TUDI NA HRANI...



...NA SADJU...



...NA MARMELADI...



...SADNIH SOKOVIH...



KONEC



VIRI IN LITERATURA:

- VIRI IN LITERATURA:
- [tp://www.mycolog.com/
2114_Aspergillus_Penicillium.jpg](http://www.mycolog.com/2114_Aspergillus_Penicillium.jpg)
- WIKIPEDIJA