



**PRAŽIVALI**  
in  
**SPUŽVĚ**

# PRAZIVALI



⌘ enocelične živali

⌘ mikroskopsko majhne

⌘ delimo jih na štiri skupine



# KORENONOZCI

- Enočeličarji, praživali
- Spreminjajo obliko
- Nožice iztezajo pri premikanju, objemanjem hrane, plena
- Ime so dobili po ПАНОŽИЦАХ

# AMEBA

- Največje so velike do pol milimetra
- Telesna oblika se spreminja
- Zunanja plast je gostejša
- Notranja plast bolj tekoča
- Notranja plast se bolj giblje
- endoplazma-jedro in še drugi organeli
- Razmnožujejo se z delitvijo

Color the title to match the structure on the ameba

**1**-membrana

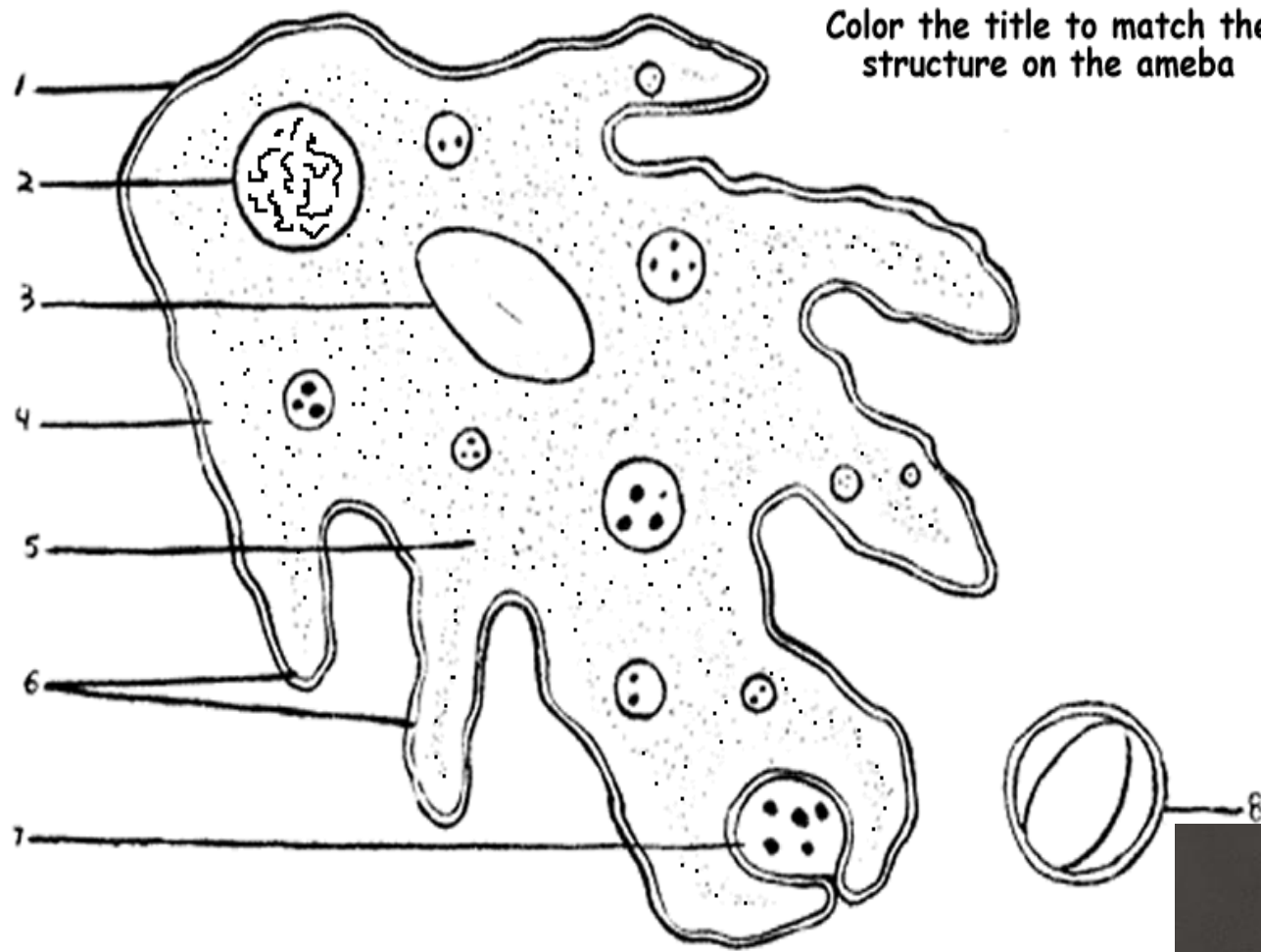
**2**-jedro

**3**-utripajoč  
mehurček

**4**-ektoplazma

**5**-endoplazma

**6**-panožice



CELL MEMBRANE **1**

VACUOLE **3**

PSEUDOPODIA **6**

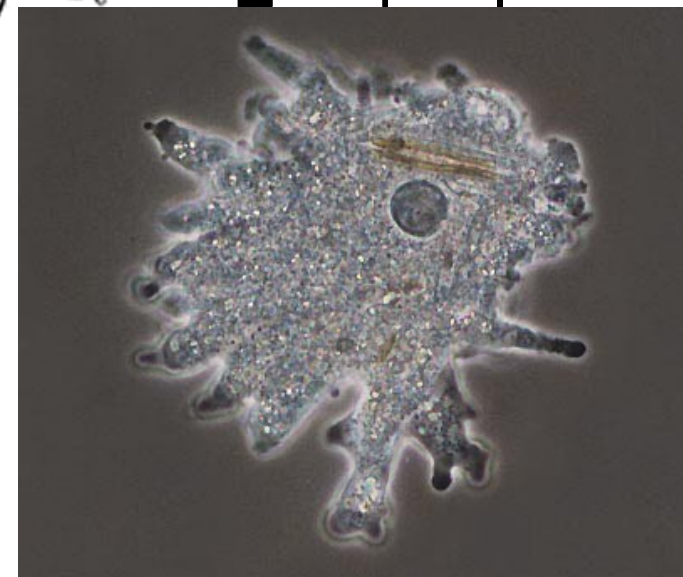
ENDOPLASM **5**

ECTOPLASM **4**

FOOD VACUOLE **7**

NUCLEUS **2**

CYST **8**



# MIGETALKARJI

- ⌘ Najobsežnejša skupina praživali
- ⌘ Imajo tri značilnosti:
  - migetalkasto telo
  - dve različni jedri
  - razmnožujejo se s konjugacijo

# PARAMECIJ

- V dolžino meri 50-350 $\mu$ m
- Hrani se z bakterijami in mikroorganizmi
- Ima dve jedri-veliko in malo
- Med konjugacijo nastaneta gibljivo in mirujoče jedro
- Po oploditvi nastane zigota







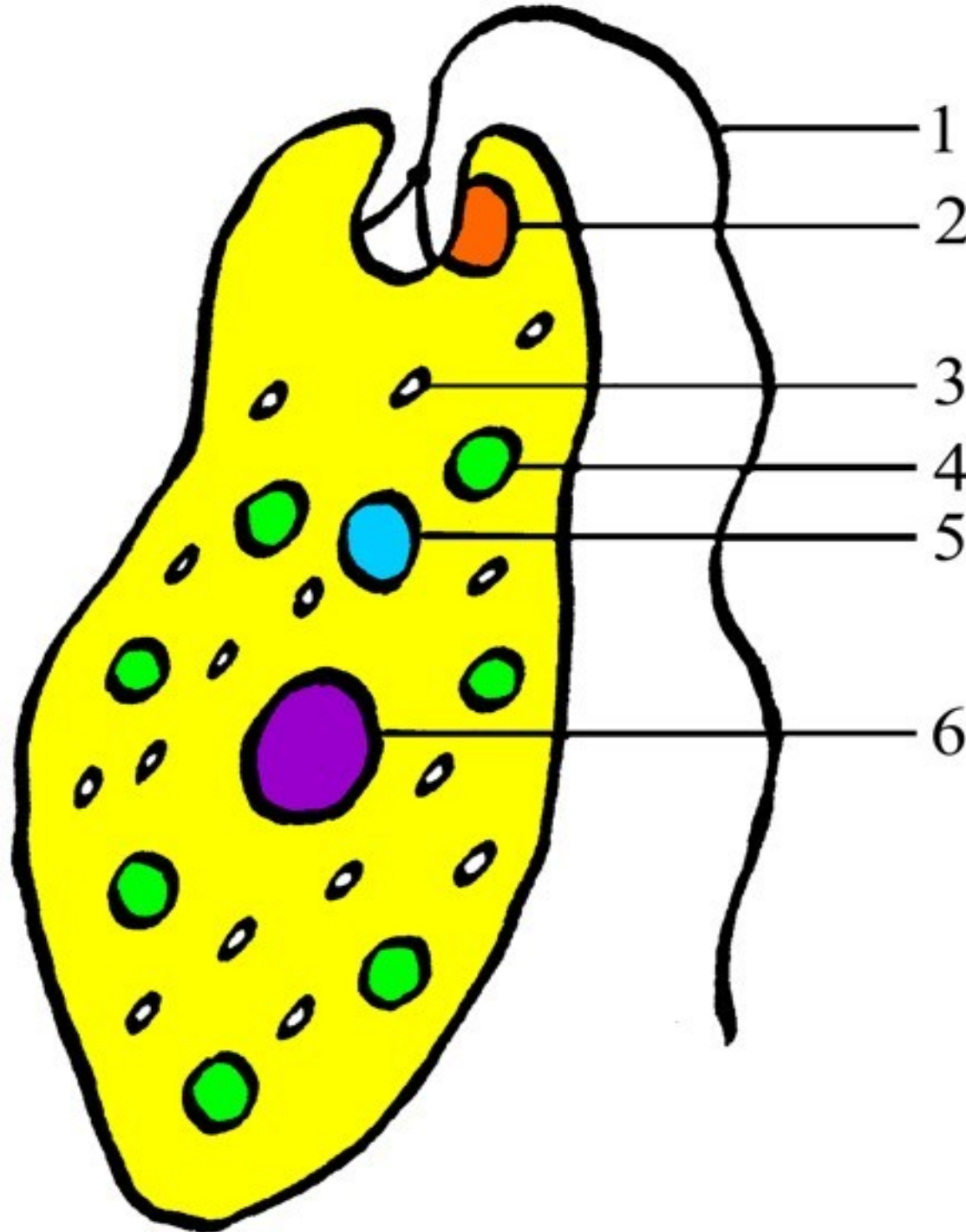
# BICKARJI



- ⌘ Najpreprostejše praživali
- ⌘ Nastali iz rastlinskih bičkarjev
- ⌘ Gibalni organ BIČEK
- ⌘ Živalski bičkarji- ovratničarji, vrteljci.....  
Rastlinski bičkarji- evglena ali lepoočnica

# EVGLENA

- Predstavnik enoceličnih bičkastih alg
- Žepek v katerem ima dva bička
- Nima celične stene
- Očesna pega
- V njej je barvilo klorofil
- Razmnožujejo se nespolno z vzdolžno delitvijo



**1**-biček

**2**-očesna

**3**-škrob

**4**-kloroplast

**5**-vakuola

**6**-celična





# TROSOVCI



- ⌘ Vsi trosovci so zajedalci
- ⌘ Poenostavljena telesna organizacija
- ⌘ Razvojni krog je zelo zapleten
- ⌘ Razvili so se iz bičkarjev

# PLAZMODIJ in KOMAR MRZLICAR

- Plazmodij povzroča mrzlico ali malarijo
- Ljudje se lahko okužijo z 4 vrstami tega rodu
- Bolezen je najpogostejša v močvirskih območjih (vdihovalje tega zraka)
- mrzlico prenaša komar mrzličar



Plazmodij malarije



Komar mrzličar





# SPUZVE

- Zelo stara živalska skupina
- Razvile so se iz bičkarjev ovratničarjev
- Nimajo pravih tkiv, organov in organskih sistemov
- Telo je iz treh plasti
- Ogrodje je sestavljeno iz iglic-anorganska sn.
- Prehranjujejo se z filtracijo
- Razmnožujejo se spolno ali nespolno
- Delimo jih na več skupin



# APNENCASTE

- Apnenčast skelet sestavljen iz spikul

# STEKLENJACE

- Živijo v globinah
- Njihov skelet je sestavljen iz šestokrakih silicijevih iglic

# KREMASTE in ROZENJACE

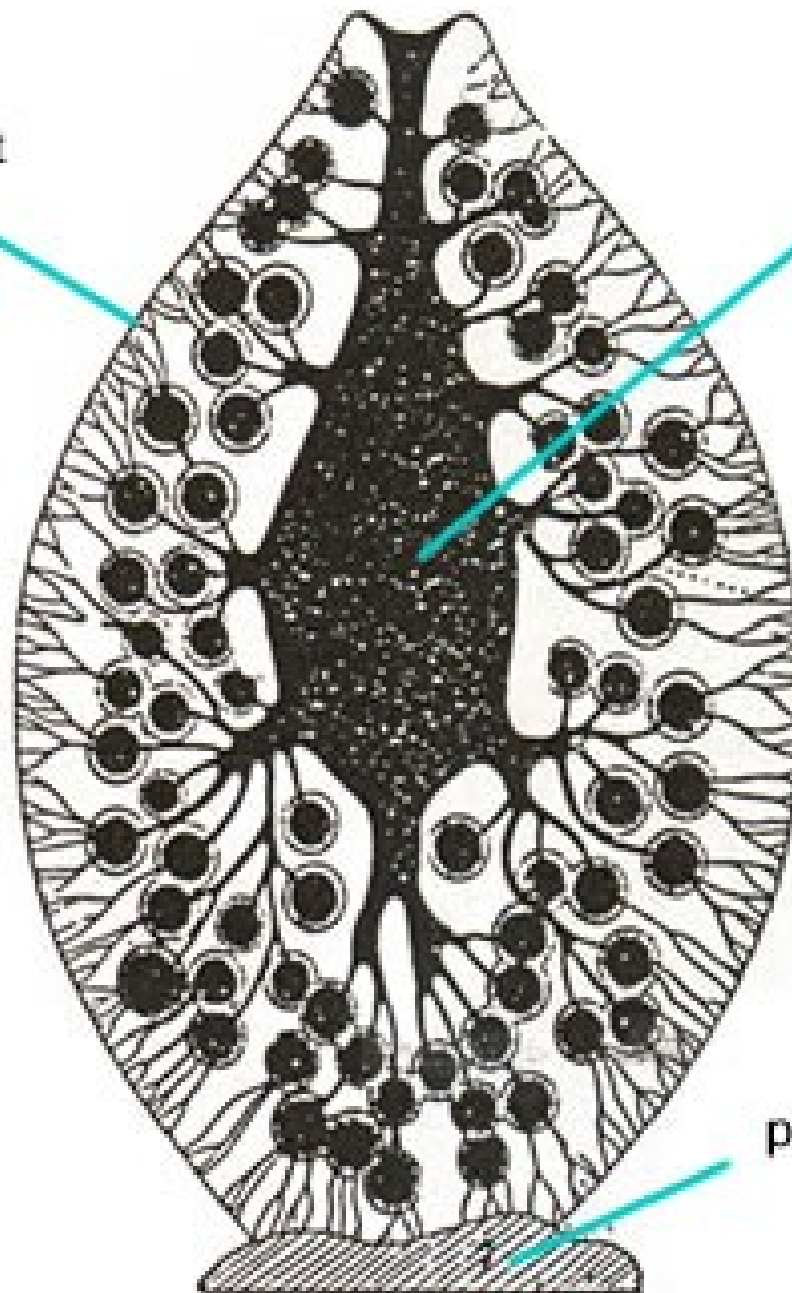
KREMASTE- skelet-silicijeve iglice-povezane z sponginom

ROŽENJAČE- skelet-samo iz spongin



zunanjost

notranjost



podlaga



# Morska pomaranča



# VIRI

INTERNET- [www.google.com](http://www.google.com).....slike  
[www.wikipedia.org](http://www.wikipedia.org)

[www.gimvic.org/projekti/timko/2003/](http://www.gimvic.org/projekti/timko/2003/)

VELIKI SLIKOVNI slovensko-angleško-  
nemško-italijanski SLOVAR