

RIBE KOSTNICE

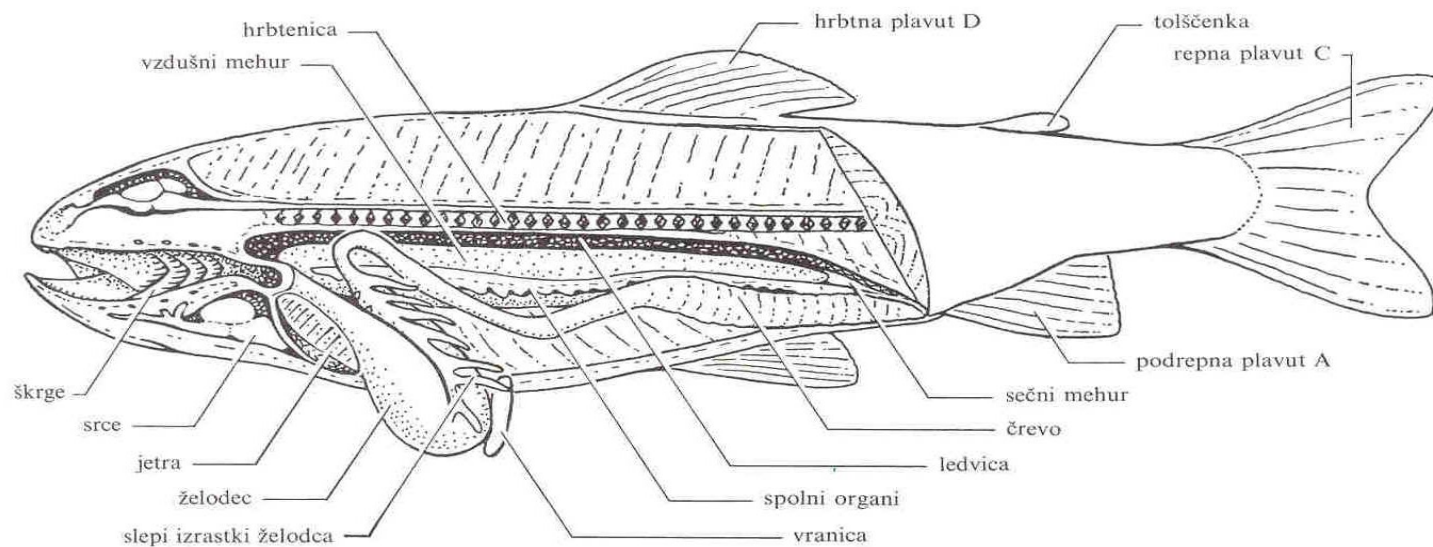


marec, 2010

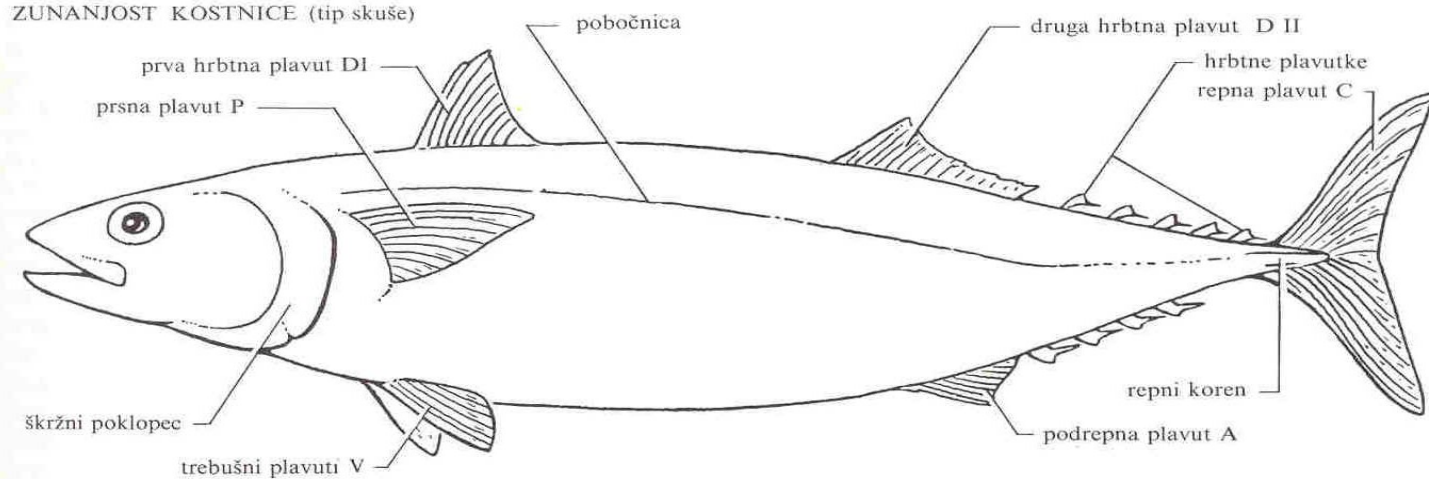
ZGRADBA, OBLIKA

- Kosti
- Luske, ploščate, brez sklenine
- Škrge so prekrite s škržnim poklopcem
- Plavalni mehur
- Organi: zadnjična odprtina, sečni mehur, škržni lok, srce, jetra, pilorični žepki, črevesje, vranica, jajčnik ali ovarij pri samicah, hrbtenjača v hrbtenici, ledvice, želodec, vzdušni mehur, požiralnik in možgani.
- Oblika je odvisna od življenja
- Hidrodinamična
- Ploščata
- Nenavadne oblike

ANATOMIJA KOSTNICE (tip lososa)



ZUNANJOST KOSTNICE (tip skuše)



RAZMNOŽEVANJE

- Samice ležejo ikre, samci jih oplodijo s semenčicami
- Drstenje
- Zunanja oploditev
- Redke kostnice so živorodne
- Ikre nekaterih rib, denimo jesetra, so delikatesa, kaviar.

RIBE OBREŽNEGA PASU

- So slabe plavalke
- Skrivajo se med rastlinjem, v skalnih razpokah, pod kamenjem
- Babica, špar, bodika, morski konjiček

BABICA

- Zahodna, srednja in vzhodna Evropa, južna Skandinavija, Velika Britanija.
- potoki in reke, manj pogosta je v plitvih predalpskih jezerih.
- Aktivna je ponoči, podnevi se zadržuje ob dnu med kamenjem, plava sunkovito.
- dolžina 8-12cm.
- Telo podolgovato, običajno sivo rjavo pegasto, z majhnimi očmi. Lusk ni, ima tri pare brkov na zgornji čeljusti in cevasti nosnici. Na hrbtni in repni plavuti so navpične temne črte.
- talne živali, ribji zarod.
- od aprila do maja odlaga ikre na kamenje, samec jih čuva.



BODIKA

- Miruje med kamenjem
- Dva do pet centimetrov
- Velika usta, izbuljene oči, značilne izrastke
- Bodice na hrbtni plavuti so strupene
- Rjave barve



MORSKI KONJIČEK

- Med morskimi travami
- Glava podobna konjski, rep je dolg in gibčen
- 15 cm
- Ščitaste luske
- Plava s trebuhom naprej



RIBE GLOBINSKEGA DNA



- Niso dobri plavalci
- Skrivajo se v mulju in pesku
- Imajo dolge zobe in svetilne organe
- Hranijo se z drugimi ribami in planktonskimi živalmi
- Jegulje
- Električni skat
- Morska mačka

JEGULJE

- Imajo kačasto telo
- Hrbtna, repna, podrepna plavut so združene v eno
- Razmnožujejo se v morskih globinah



RIBE ODPRTEGA MORJA

- so najbolj značilni predstavniki rib
- večina rib
- Jate, samotarji.
- dobre plavalke, zgradba in oblika telesa
- sinji som
- Sardela
- Skuša
- tuna



SKUŠA

- Se prehranjuje z ribicami, s sardelicami
- med drugo hrbtno plavutjo in repno plavutjo, več manjših plavuti
- Drsti se ob obalah
- V Atlantiku do pol metra, v Sredozemskem in Črnem morju pol dolžine



POMEMBNOST RIB ZA ČLOVEKA

- Gospodarsko najpomembnejše so:
 - Sardelica
 - Tuna
 - Trska
 - Morski list
 - sardela
- Ribe so pomemben del prehrane ljudi po vsem svetu
- z ribištvom se ukvarjamo že od pradavnine, pridobivamo ribe z načrtnim gojenjem.
- izlov užitnih vrst rib predstavlja resno grožnjo tem vrstam in svetu.



VIRI:

Slike:

- <http://sl.wikipedia.org/wiki/%C5%A0arenka> 10.3.2010
- <http://www.educa.fmf.uni-lj.si/izodel/sola/2002/di/subicm/ribe/kostnice.htm> 10.3.2010
- <http://sl.wikipedia.org/wiki/Slika:Grosserdrachenkopf-02.jpg/> 15.3.2010
- <http://www.smrklja.si/node/10513> / 15.3.2010
- <http://img17.imageshack.us/i/ugort.jpg/> 24.3.2010

Besedilo:

- BURNIE, D., Ilustrirana enciklopedija živali, Tržič: Učila, 2001
- http://sl.wikipedia.org/wiki/Rde%C4%8Da_bodika/ 15.3.2010
- ANGERER T., Biologija: šesti razred osnovne šole, Ljubljana: DZS,1995
- <http://www.s-gim.kr.edus.si/projekti/gradiva/Biologija/riba/sld014.htm> 24.3.2010

POVZETEK

Ribe kostnice imajo kosti, njihove luske so ploščate in brez sklenine.

Škrge imajo prekrite s škržnim poklopcem. Samice ležejo ikre, samci pa jih oplodijo.

Ribe obrežnega pasu:

- babice
- bodika
- morski konjiček

Ribe globinskega dna:

- jegulje
- električni skat
- morska mačka

Ribe odprtega morja:

- skuša
- sardela
- tuna

Ribe so zelo pomembne za človeka. Najbolj v prehrani.