

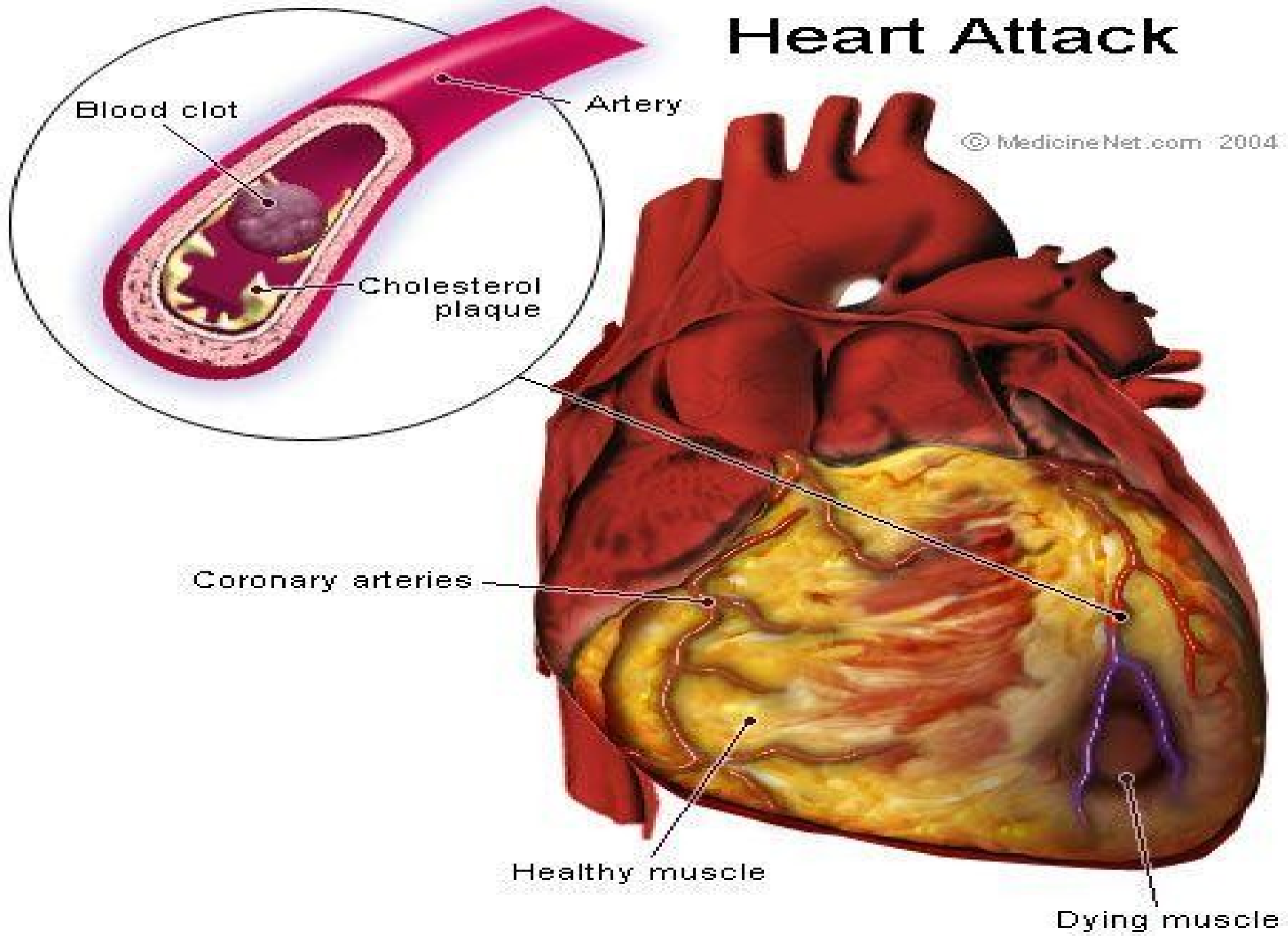


# Srčni infarkt:

- Stanje, ki nastane, ko se ena izmed arterij, ki prehranjujejo srce zamaši.
- Pogostost bolezni je težko oceniti, saj večina odraslih zaradi nje nima težav.
- Najpogostejši vzrok zaprtja žil je ateroskleroza (pri njej se kopičijo maščobe v steni arterij).
- Ateroskleroza se začne v mladosti in nadaljuje v odrasli dobi.

# Heart Attack

© MedicineNet.com 2004



Blood clot

Artery

Cholesterol  
plaque

Coronary arteries

Healthy muscle

Dying muscle

# Angina pectoris

- Simptomi se pojavijo, ko maščobne obloge žilje tako zožijo, da organom primankuje krvi.
- Najprej se to pokaže ob naporu.
- Pojavi se bolečina v prsih(če so prizadete srčne arterije). V mirovanju popusti.

- Do srčnega infarkta pride nenadoma, angina pectoris pa nastaja postopoma.
- Zaradi še ne znanih razlogov maščobna obloga prekrita s plastjo žilnih celic počí.
- Krvni strdek nastane, ko pride kri v stik z vsebino aterosklerotične lehe.
- V predelu srca pride zaradi krvnega strdeka do pomankanja kisika, hranljivih snovi in do kopičenja presnovkov. Ta pojav imenujemo ishemija.
- Če je ishemija huda in dolgotrajna, srčna mišica odmre, kar imenujemo srčni infarkt.

- Srčni infarkt lahko doleti vsakogar.
- V Slo ga doživi okoli 3500 bolnikov letno.
- Največkrat moški med 50. in 60. letom in ženske med 60. in 70. letom starosti.
- Večja verjetnost za razvoj srčnega infarkta je pri kadilcih, tveganje pa povečujejo tudi prevelika telesna teža, sladkorna bolezen, dedna nagnjenost, holesterol in telesna nedejavnost.
- Na naštete dejavnike tveganja lahko vplivamo z zdravim načinom življenja, razen na dedno nagnjenost.

## Prepoznavanje srčnega infarkta:

- Po stiskajoči oz. pekoči bolečini v prsnem košu.
- Nastane v mirovanju ali ob manjšem naporu.
- Iz prsnice se ponavadi širi v vrat, v eno roko (največkrat levo), v obe roki ali v žličko.
- Bolečini se lahko pridružijo: potenje, slabost, bledica, občutek dušenja in bruhanje.

- Pri angini pektoris imajo bolniki enake a manj hude bolečine, ki se pojavijo ob naporu, v mirovanju pa popustijo.
- Najbolj zahrbtna oblika srčnega infarkta je nenadna srčna smrt, saj nastopi povsem nepričakovano in več kot polovica bolnikov pred tem nima težav.



# Kako ravnamo ob srčnem infarktu?

- Lahko povzroči smrt, zato z ukrepanjem ne smemo odlašati.
- Če bolečina v mirovanju po nekaj minutah ne popusti je treba poklicati reševalce.
- Do prihoda reševalcev naj bolnik počiva.
- Vzame naj 500 mg acetilsalicilne kisline.

- Bolnik z angino pectoris pa naj da pod jezik tableto nitroglicerina.
- Če bolečina po 5 minutah povsem ne preneha, naj postopek ponovi, vzame acetilsalicilno kislino in pokliče reševalce.

**KONEC**