

ANATOMIJA

~ ~ ČUTILO ZA SLUH-UHO ~ ~



Seminarska
naloga



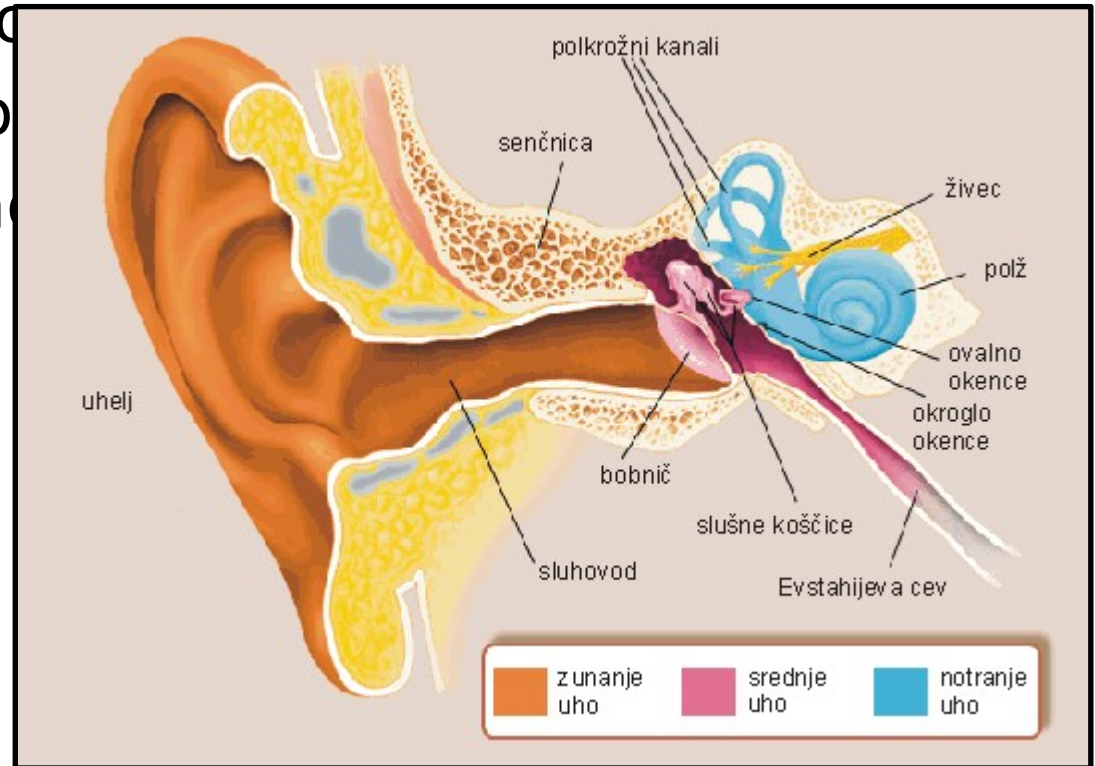
~ ~ ~ ~ ~ UHO ~ ~ ~ ~ ~ ~ ~ ~ ~ ~

- ◆ **Uho** (auris) je organ, ki služi za sluh in ravnotežje.
- ◆ Receptorji, ki služijo za sluh in ravnotežje, se nahajajo v t.i. notranjem ušesu.

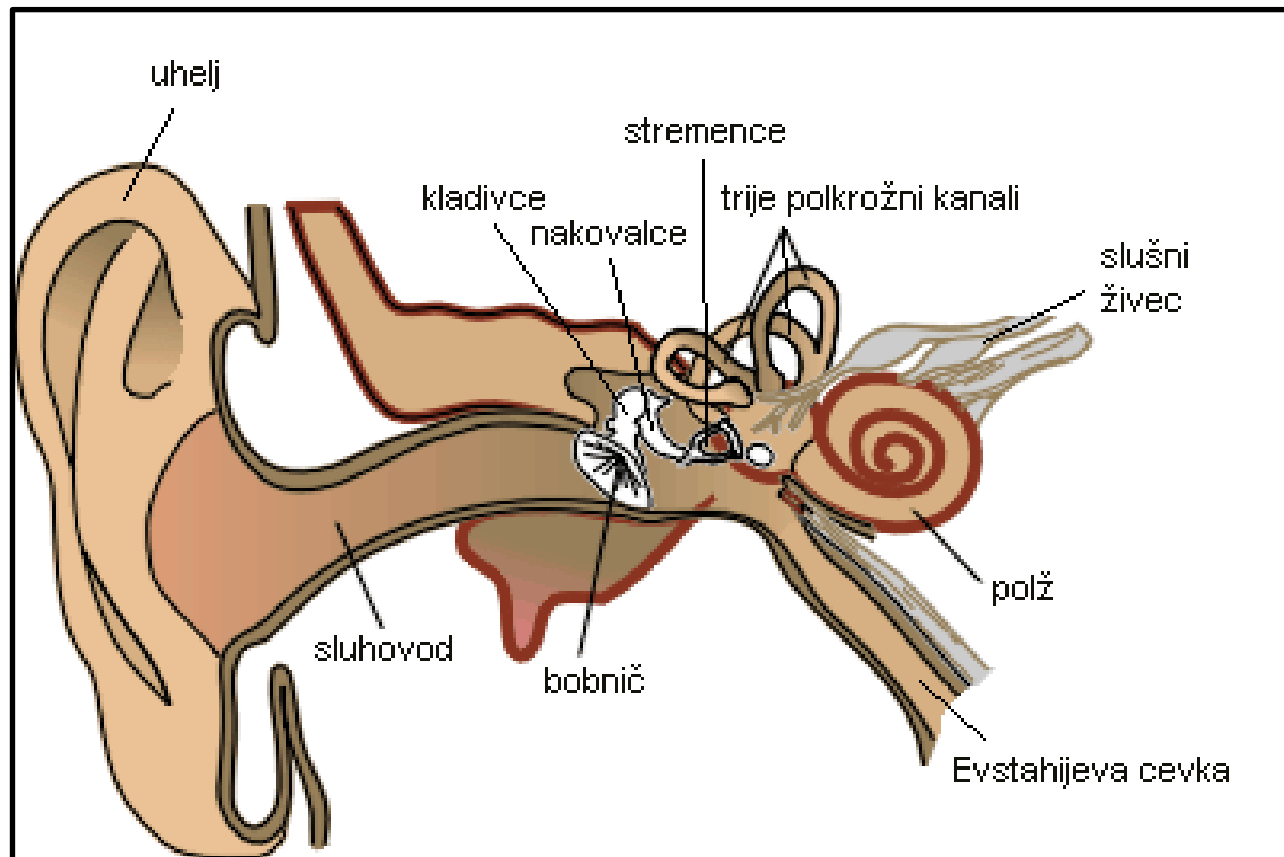


~ ~ ~ ~ ~ DELITEV UŠESA ~ ~ ~ ~ ~

- ◆ Zunanje uho
- ◆ Srednje uho
- ◆ Notranje uho

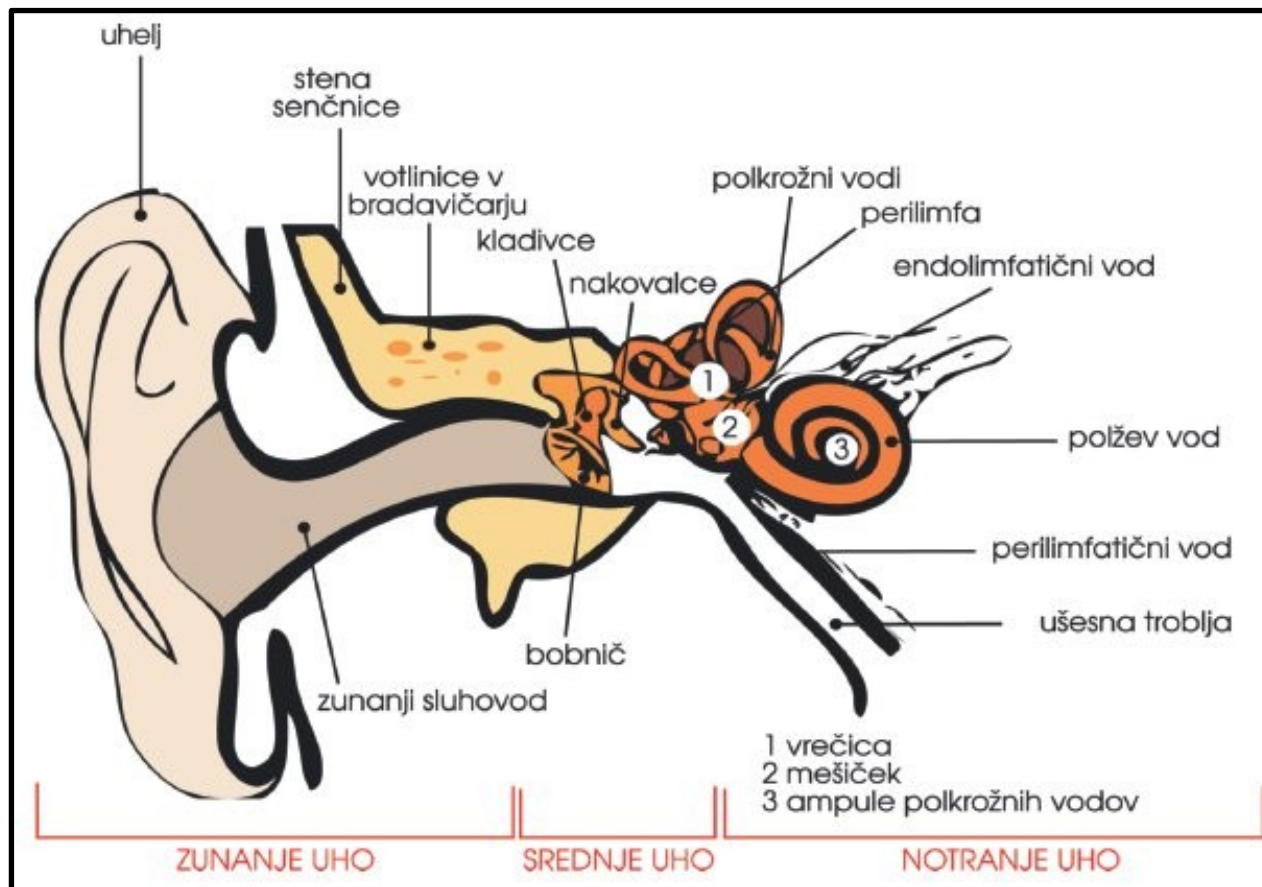


~~~~ZGRADBA UŠESA~~~~



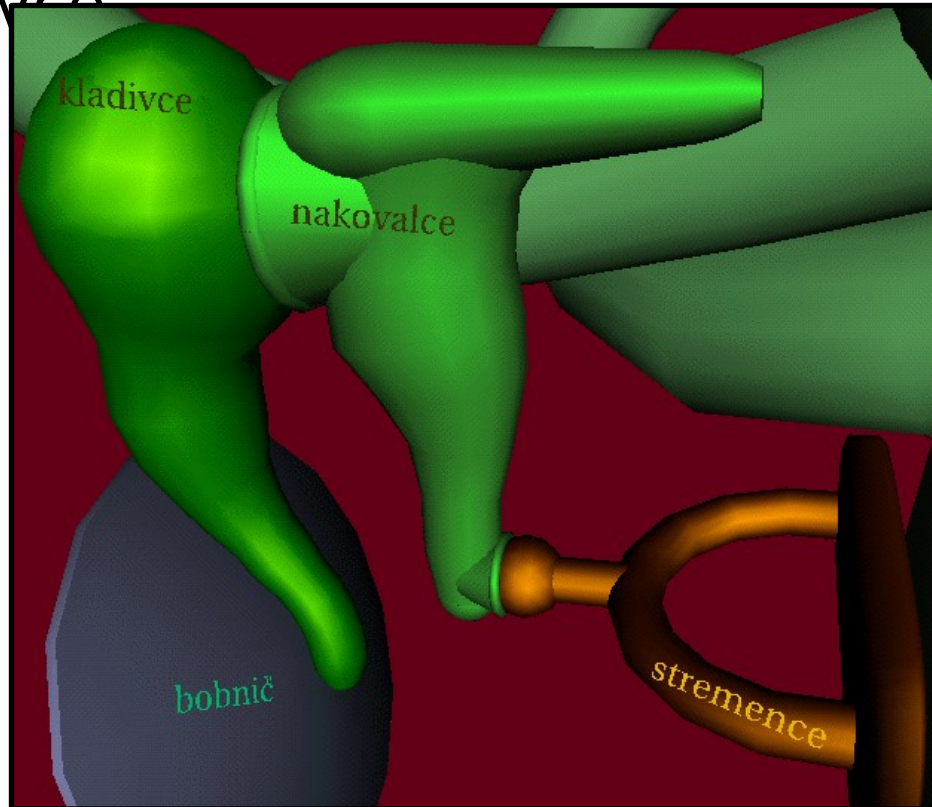
~ ~ ~ ~ ~ ZUNANJE UHO ~ ~ ~ ~ ~

◆ Zunanje uho: uhelj, sluhovod, bobnič



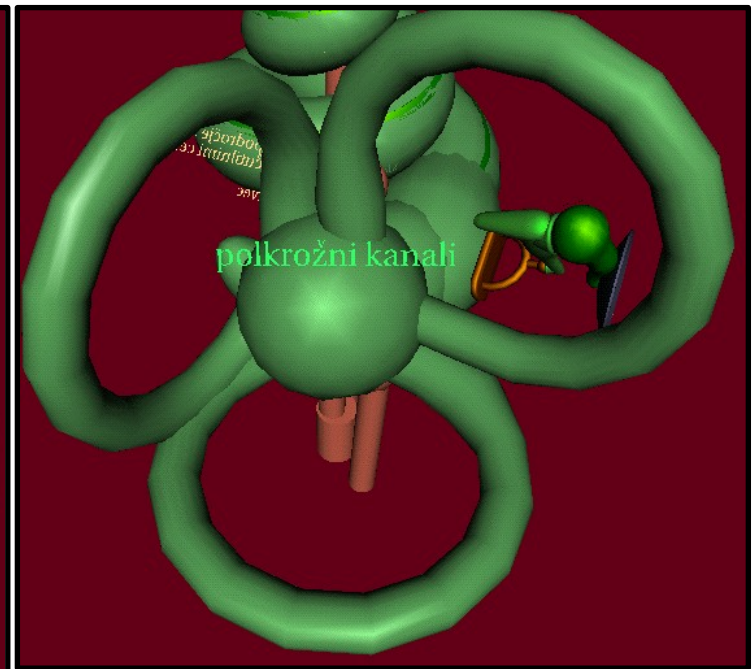
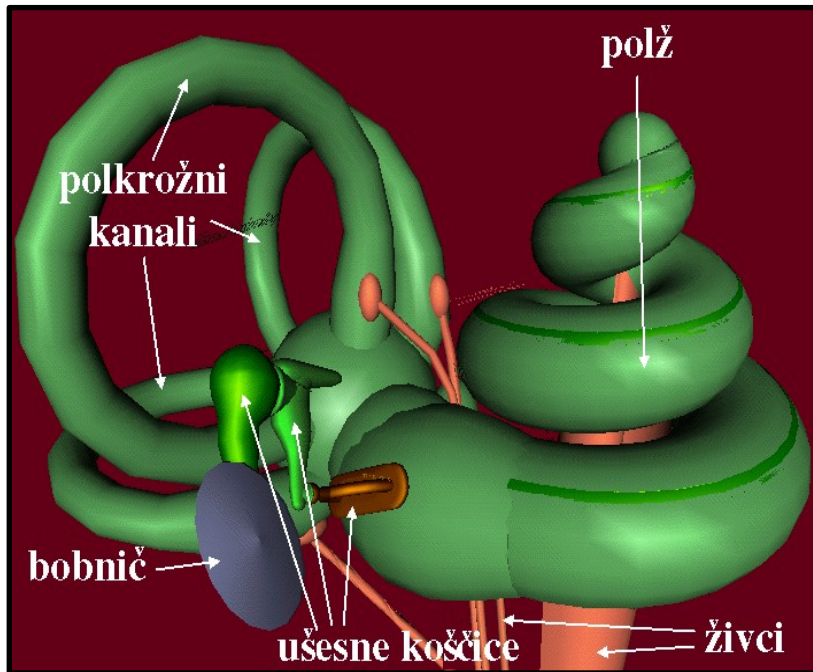
~~~~~SREDNJE UHO~~~~~

- ◆ Srednje uho: nakovalce, stremence, kladiyce



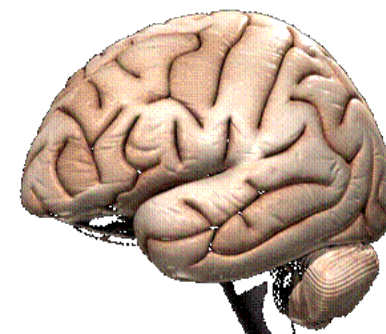
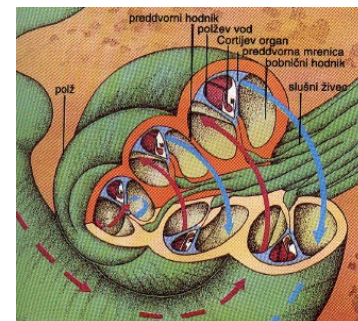
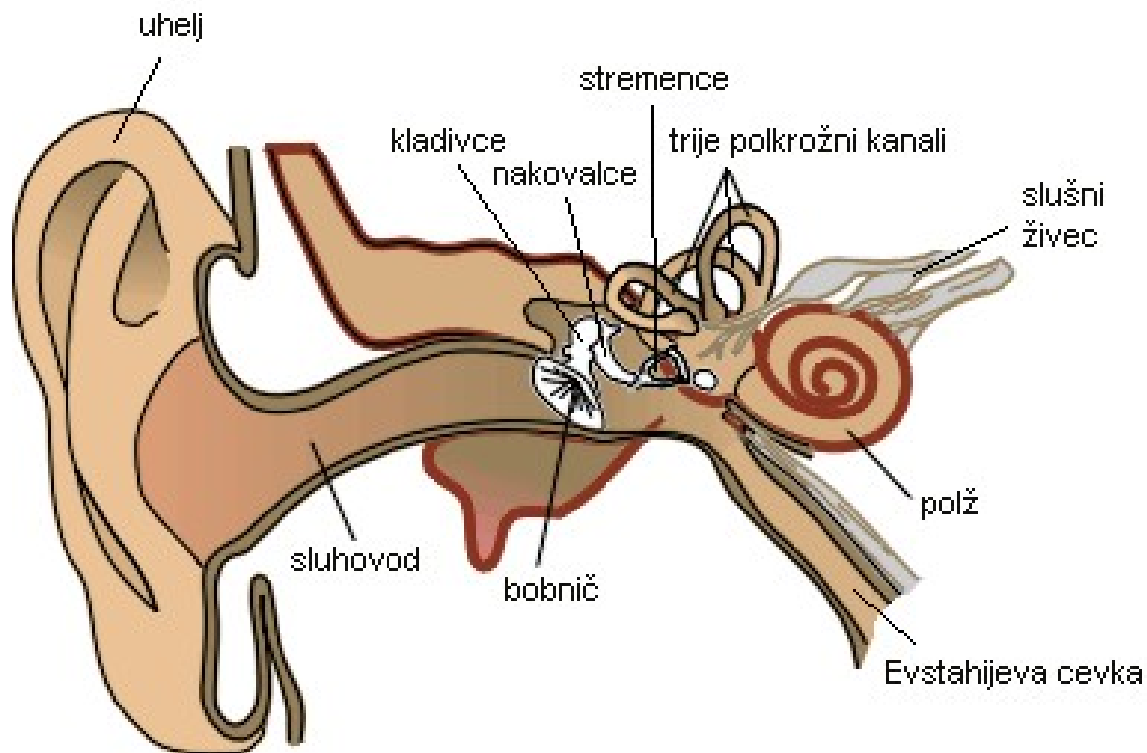
~~~~~NOTRANJE UHO~~~~~

◆ Notranje uho: polž, 3 polkrožni kanali.



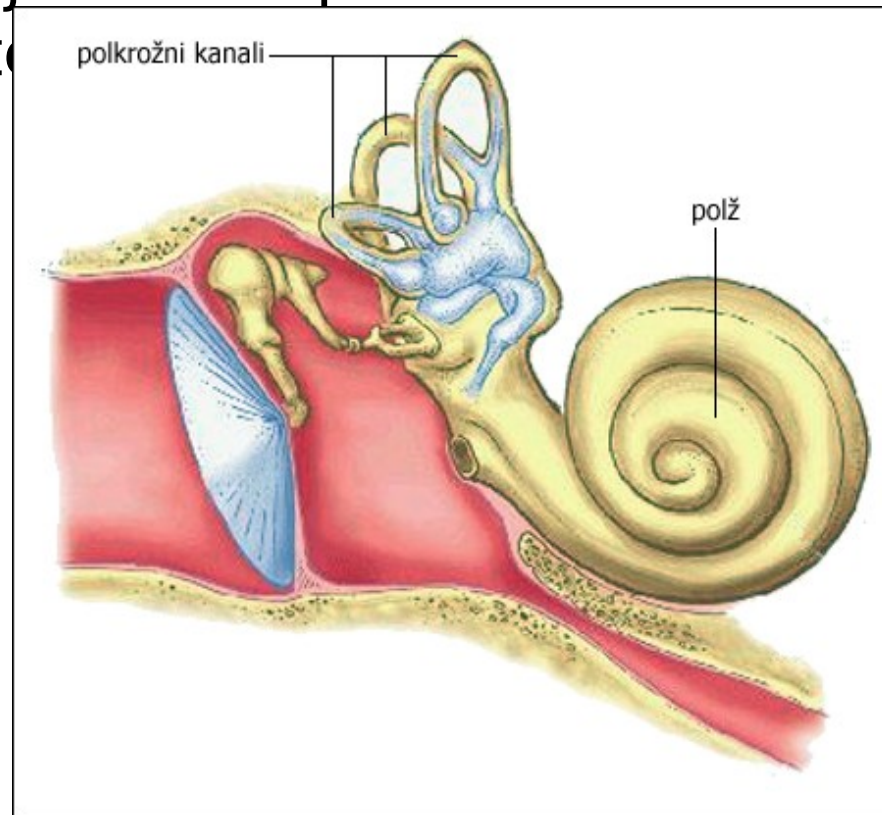
~~~~~POT ZVOKA~~~~~

◆ Uhelj → sluhovod → bobnič → kladivce → nakovalce → stremence → ovalno okence → polž → slušne čutnice → slušni živec
 središče za sluh

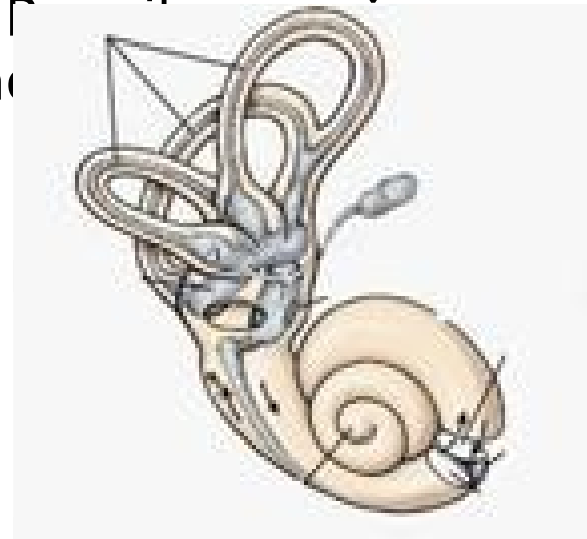


~ ČUTILO ZA RAVNOTEŽJE ~

- ◆ Je organ, ki leži v notranjem ušesu pod polžem, nadzoruje telesno držo, zaznava položaj telesa v prostoru in uravnava ravnoto



- ◆ Sestavljajo ga trije polkrožni kanali, ki ležijo drug na drugega pravokotno in so napolnjeni s tekočino endolimfo.
- ◆ Kanalčki vsebujejo **ravnotežne čutnice z dlačicami**, ki se obračajo v tisto smer, kamor potuje tekočina.
- ◆ Ravnotežne čutnice so pokrite z želatinasto snovjo, ki vsebuje **kristale apnenca**.
- ◆ To so **ravnotežni kamenčki**, ki nenehno pritiskajo v smeri zemeljske privlačnosti. Tako lahko določamo, kaj je spodaj in kaj zgoraj. Pri večini živec do malih možganov, ki so ravnotežni kamenčki, ki so delo očijo lego telesa.



~ ~ ~ POŠKODBE IN BOLEZNI ~ ~ ~ ~ ~ ~ ~ ~ UŠESA ~ ~ ~ ~ ~

- ◆ Ušesni čep
- ◆ Vnetja
- ◆ Poškodbe bobniča
- ◆ Naglušnost
- ◆ Oglušelost
- ◆ Motnje v ravnotežju.



~ ~ ~ LITERATURA IN VIRI ~ ~ ~

- ◆ <http://sl.wikipedia.org/wiki/Uho>
- ◆ <http://freeweb.siol.net/memo/uho.htm>
- ◆ <http://ro.sio.si/cac/katalog/orgsis2/uhoMorf11gws.html>
- ◆ Učbenik: BIOLOGIJA ČLOVEKA