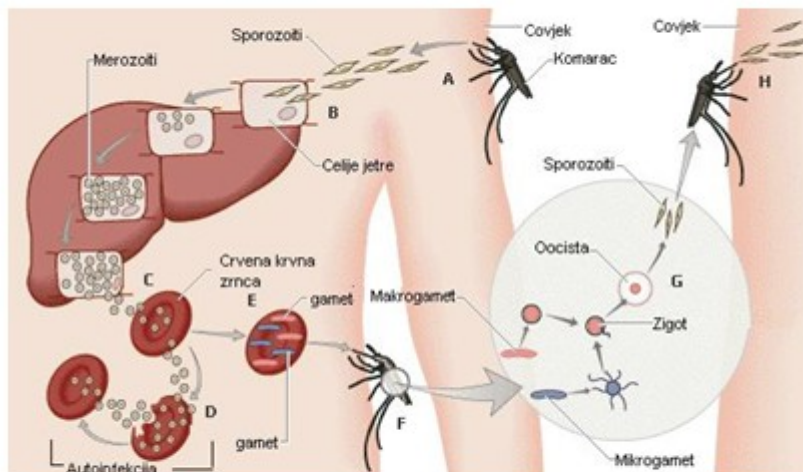


## Značilnosti praživali:

- Zgradba: so enocelični ali kolonijski
- Premikanje: večina se premika (bički, migetalke, psevdopodiji), nekateri pa so pritrjeni.
- Prehranjevanje: so heterotrofi (plenilci, zajedalci, simbionti)
  - Hrano sprejemajo skozi c. usteca (=citostom) z endocitozo, izločajo pa skozi c. zadnjico (=citopigo) z eksocitozo
  - Prebava poteka znotraj celice (v prebavni vakuoli, ki kroži = cikloza)
- Odvečno vodo izločajo s krčljivim mehurčkom (=kontraktilno vakuolo)
- Razmnoževanje:
  - nespolno (delitev, brstenje)
  - spolno (gametogamija, konjugacija)
- Ekologija: živijo kjer je vlaga (slana, sladka voda, vlažna zemlja, telesne tekočine)
- Pred izsušitvijo se zavarujejo s trdnim ovojem = cisto (se incistirajo)

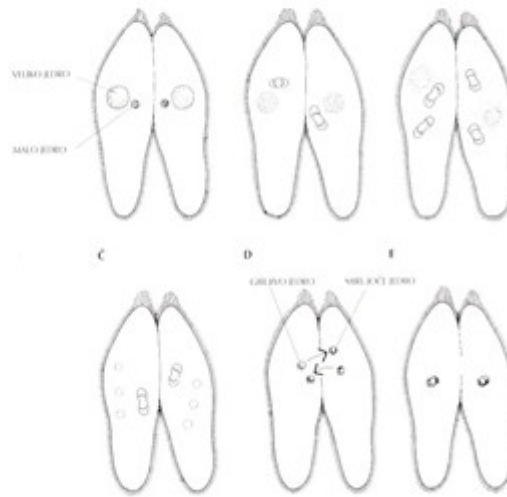


Razvojni krog plazmodija (*Plasmodium sp.*), ki povzroča malarijo. Prenašajo jih komar iz rodu *Anopheles* (=glavni gostitelj), obolevajo pa sesalci (=vmesni gostitelj).

## Konjugacija – oblika spolnosti



Konjugacija



## Pomen praživali

- Sodelujejo pri kroženju snovi v naravi.
- V prebavilu prežvekovalcev in termitov so kot simbionti.
- Paraziti povzročajo številne bolezni.
- Iz njih so se razvile živali (in verjetno glive)
- Zaradi njih so nastala apnenčasta gorovja.