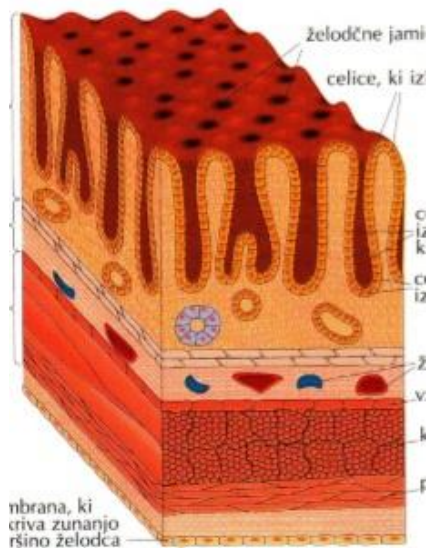


IME IN PRIIMEK: _____

OCENA: _____

1. Zakaj je za učinkovito prebavo pomembno, da je prebavna cev razdeljena v ustno votlino, želodec, dvanajstnik...? (1T)
2. Celice sluznice ob vstopu hrane v dvanajstnik izločijo tkivni hormon sekretin. Kam se hormon izloči, na katere celice vpliva in kaj povzroči? (1,5T)
3. Imenuj vsaj tri encime, ki so aktivni v dvanajstniku in pojasni, katere molekule kemično razgradijo. (1,5T)

4a Slika prikazuje zgradbo stene tankega črevesa. Poimenuj strukture, ki so označene s črkami: (1T)



- A
- B
- C
- D

4b S puščico prikaži smer potovanja molekul v procesu vsrkavanja (resorbcija). (1T)

4c Za hitro vsrkavanje molekul v kri in limfo je pomembno, da je površina v tankem črevesu velika. Opiši, na kakšen način se je v tankem črevesu povečala resorpcijska površina. (1T)

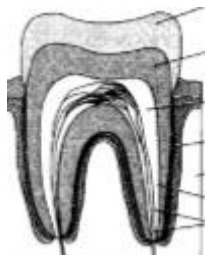
5a Poimenuj zobe v spodnji čeljustnici in zapiši zobno formulo. (1,5T)



5b Naštej dve razliki v zgradbi, po katerih se lahko zobje med seboj razlikujejo. (1T)

5c Kateri zobje manjkajo pri mlečnem zobovju? (1T)

5d S katero številko so na spodnji sliki označene: zobovina, zobna pulpa, koščeni del dlesni, zobna korenina? (1T)



6. IZBIRNA NALOGA

Razmisli in utemelji! Če smo vnesli v telo preveliko količino beljakovin, glede na potrebe organizma, ali presežek iztrebimo ali izločimo? (1T)

7. Kaj razumemo pod pojmom celična presnova? Navedi dva procesa celične presnove, ki sta značilna za jetrne celice in pojasni njun pomen. (2,5T)

8. Opiši zgradbo dihalne površine pri ljudeh. (1T)

9. V katero smer prehajata dihalna plina na dihalni površini in zakaj ne gre transport v obratno smer? (2T)

10. Zakaj sta pomembni popljučnica in porebrnica? (1T)

11. 30% ogljikovega dioksida se veže na hemoglobin pri prenosu od tkiv do pljuč. Razloži, kako se prenaša ostalih 70% ogljikovega dioksida, katero spremembo povzroči v krvi in kakšne so posledice v primeru porasta CO₂. (1,5T)

12. Pri katerem procesu pride do nastajanja ogljikovega dioksida in kakšen je pomen tega procesa? (1T)

13. Pojasni pomen poklopca, enega od hrustancev v grlu. (0,5T)