

87,5 -100% odl (5)  
75 –87,0% pd (4)  
62,5-74,5% db (3)  
50 -62,0 zd (2)

**A**

Ime in priimek: \_\_\_\_\_

Razred: \_\_\_\_\_

Datum: \_\_\_\_\_

Preverjanje vaje: **MORFOLOGIJA, SISTEMATIKA IN RAZMNOŽEVANJE MAHOV  
IN PRAPROTNIC**

1. Katere rastline so prikazane na slikah od A do H in v katere sistematske skupine (deblo in poddeblo ali razred) jih uvrščamo?(11t)

	Ime rastline	deblo	poddeblo ali razred
A			
B			
C			
D	/		
E			
F			
G			
H	/		

2. Katere dele rastline vidimo na sliki?  
Označite jih na sliki in poimenujte. (2,5t)

3. Na sliki D sta dve vrsti poganjkov.  
Kakšen so poganjki na levi in kakšni na desni? (1t)



4. Kakšne liste ima rastlina na sliki A?  
Natančno jih opišite. (1,5t)

\_\_\_\_\_

5. Katera generacija je na vidna sliki F in katera na sliki G? (1t)

6. Kako izraščajo stranski poganjki in listi pri rastlini H? (1t)

7. Kaj prikazujejo slike I, J, K, L in kaj je njihova vloga? (4t)

	Kaj prikazuje slika?	Vloga prikazane strukture
I		
J		
K		
K		

**A**



**B**



**C**



**D**



**E**

**F**



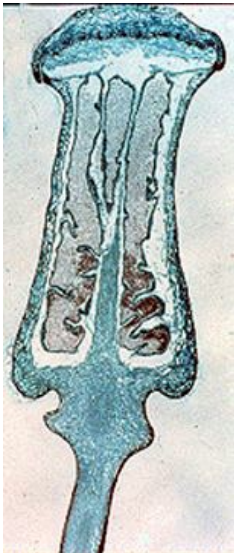
G



H



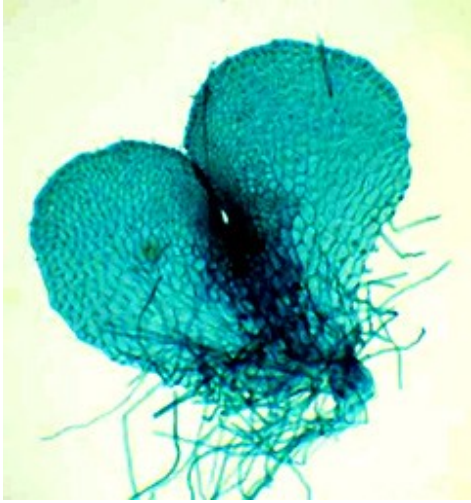
I



J



**K**



**L**

