

87,5 -100% odl (5)
 75 –87,0% pd (4)
 62,5-74,5% db (3)
 50 -62,0 zd (2)

B

Ime in priimek: _____

Razred: _____

Datum: _____

Preverjanje vaje: MORFOLOGIJA, SISTEMATIKA IN RAZMNOŽEVANJE MAHOV IN PRAPROTNIC

1. Katere rastline so prikazane na slikah od A do H in v katere sistematske skupine (deblo in poddeblo ali razred) jih uvrščamo ?(11t)

	Ime rastline	deblo	poddeblo ali razred
A			
B	/		
C			
D			
E			
F			
G			
H	/		

2. Katere dele rastline vidimo na sliki?
 Označite jih na sliki in poimenujte. (2,5t)

3. Rastlina na sliki D razvijedve vrsti poganjkov.
 Kateri je prikazani poganjek in kakšna je njegova
 (1t)

4. Kakšne liste ima rastlina na sliki A?
 Natančno jih opišite. (1,5t)

_____,
 _____,
 _____.



vloga?

5. Katera generacija je na vidna sliki D in katera na sliki E? (1t)

6. Kako izraščajo stranski poganjki in listi pri rastlini B? (1t)

7. Kaj prikazujejo slike I, J, K, L in kaj je njihova vloga? (4t)

	Kaj prikazuje slika?	Vloga prikazane strukture
I		
J		
K		
L		

A



B



C



D



E



F



H



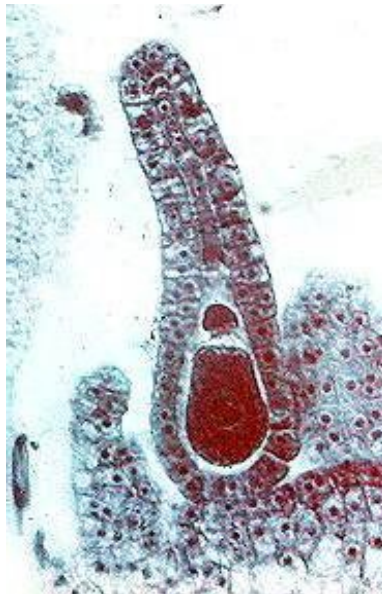
I



J



K



L

