



M 0 8 1 5 0 1 1 4 M

## Priloga k Izpitni poli 1 (vsebuje 7 prilog)

**Az 1. sz. feladatlap melléklete (7 mellékletet tartalmaz)**

*Priloga 1 / 1. sz. melléklet*



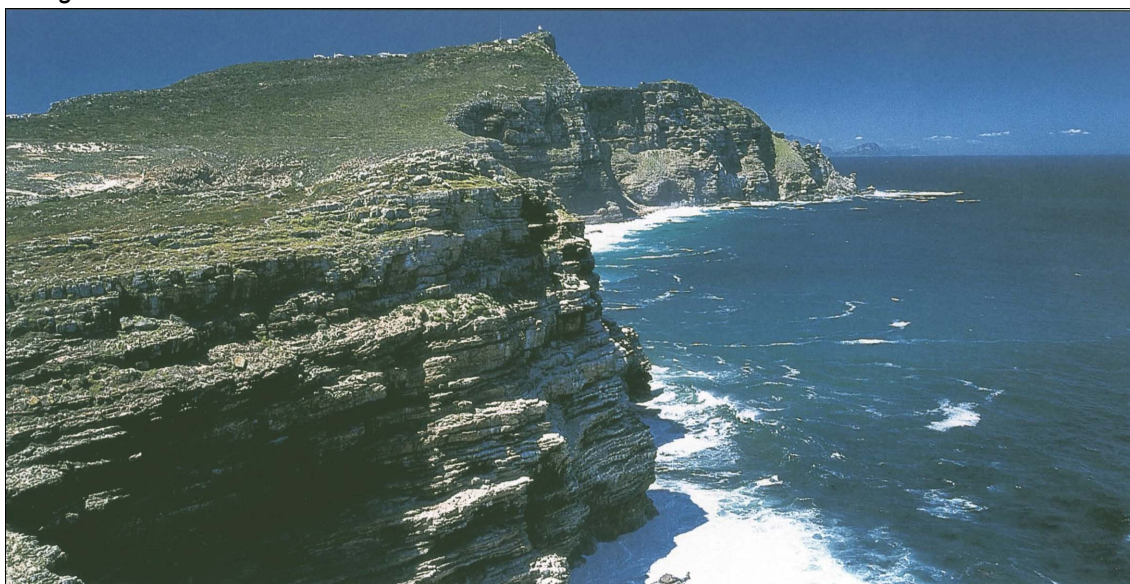
*(Vir: Cunder, K., in drugi, 2001: Obča geografija, str. 39. Mladinska knjiga. Ljubljana)*

*Priloga 2 / 2. sz. melléklet*



*(Vir: Brinovec, S., in drugi, 1997: Regionalna geografija sveta, str. 78. Mladinska knjiga. Ljubljana)*

*Priloga 3 / 3. sz. melléklet*



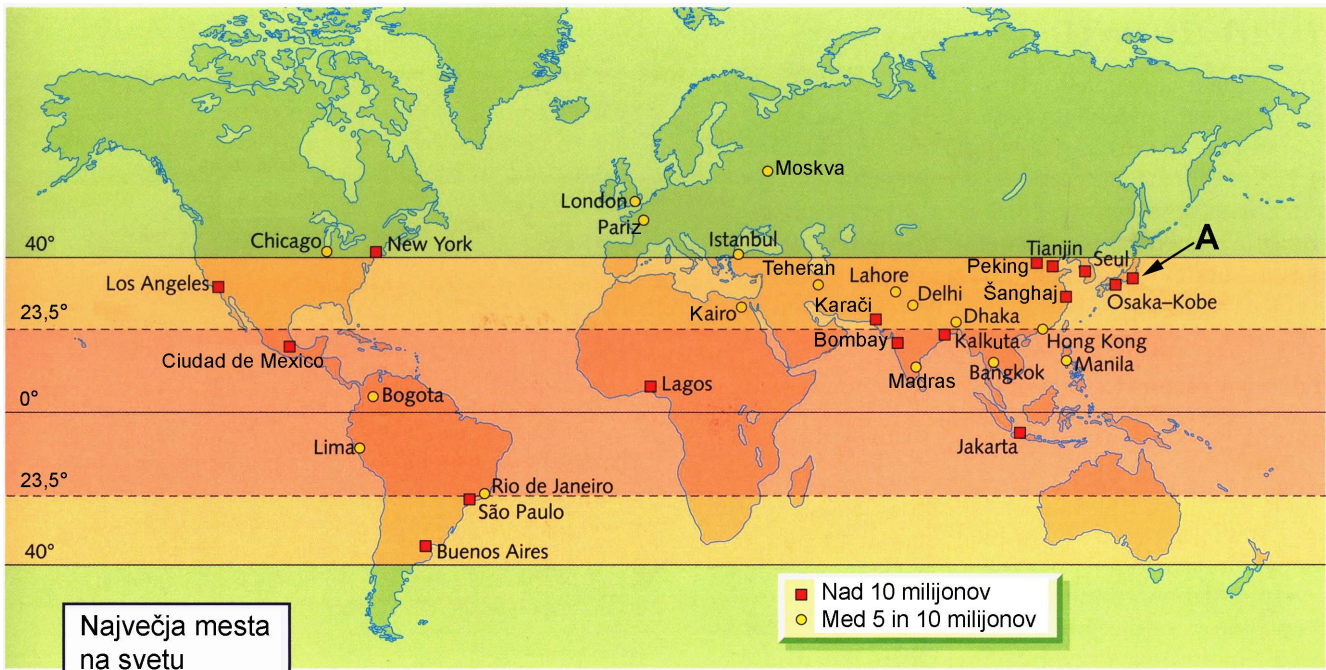
*(Vir: Senegačnik, J., in drugi, 2002: Obča geografija, str. 62. Modrijan. Ljubljana)*

## Priloga 4 / 4. sz. melléklet



(Vir: Kunaver, J., in drugi, 1995: Obča geografija, str. 57. DZS. Ljubljana)

## Priloga 5 / 5. sz. melléklet

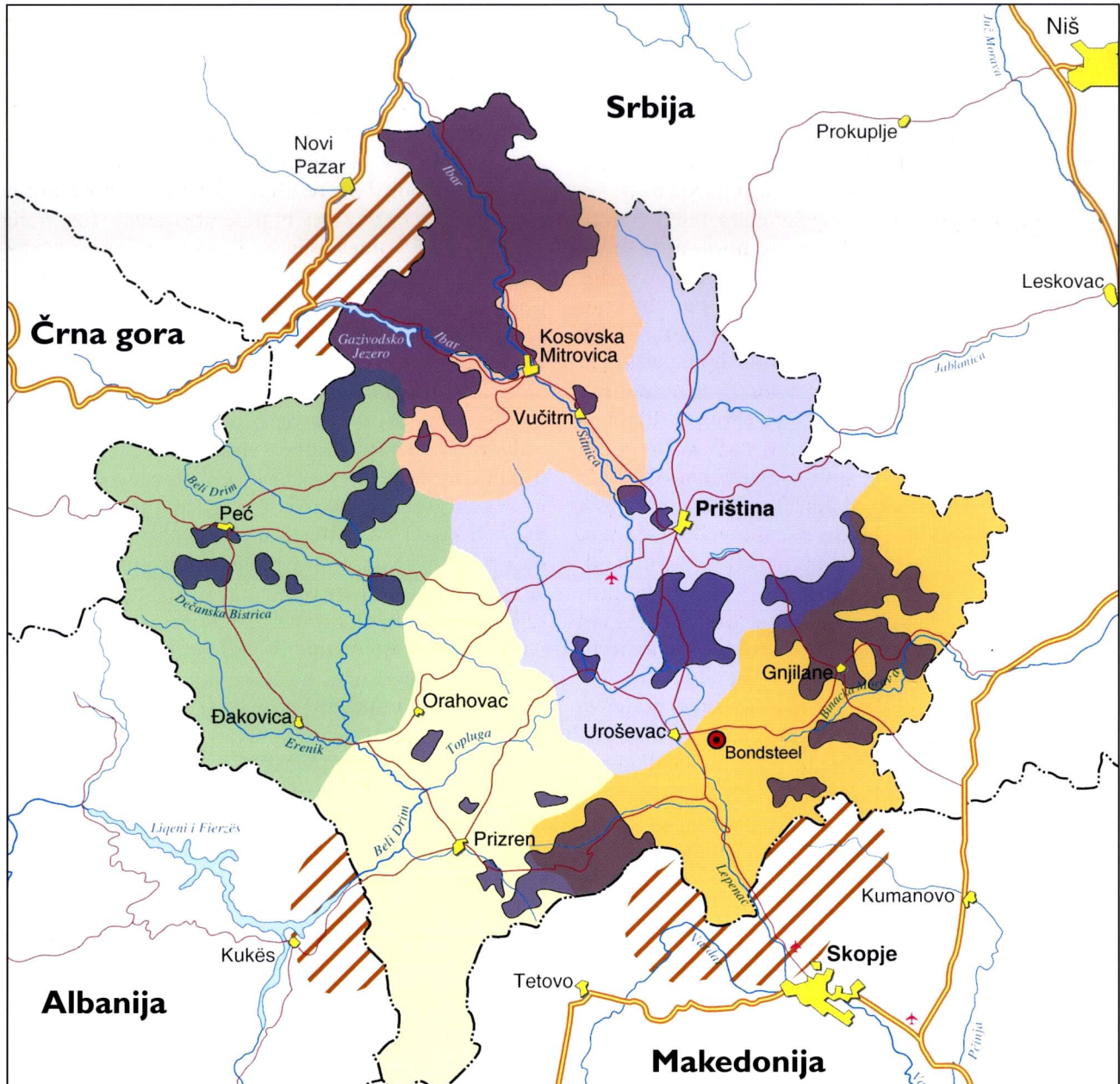


(Vir: Wauhg, D., 2003: *The New Wider World*, str. 79. Thomas Nelson and Sons, Cheltenham, Velika Britanija)

*Priloga 6 / 6. sz. melléklet*



Priloga 7 / 7. sz. melléklet



----- državna meja

----- meja pokrajine

== pomembna cesta

— cesta

— reka

▲ večje naselje

✈ letališče

● ameriško vojaško oporišče

■ območja s pretežno srbskim prebivalstvom

▨ begunska območja leta 1999

**Meje operativnih con mirovnih sil (KFOR)**

■ francoska cona

■ italijanska cona

■ britanska cona

■ nemška cona

■ ameriška cona

0 10 20 30 km

(Vir: Geografski obzornik, leto 2007, letnik 54, številka 1, str. 10)