



Šifra kandidata:
A jelölt kódszáma:

Državni izpitni center



M 1 7 1 5 0 1 5 1 M

SPOMLADANSKI IZPITNI ROK
TAVASZI VIZSGAIDŐSZAK

GEOGRAFIJA FÖLDRAJZ

≡ Izipitna pola 1 ≡

1. feladatlap

Obča geografija – Regionalna geografija sveta in Evrope
Általános földrajz – A világ és Európa regionális földrajza

Torek, 6. junij 2017 / 90 minut
2017. június 6., kedd / 90 perc

*Dovoljeno gradivo in pripomočki: Kandidat prinese nalivno pero ali kemični svinčnik.
Izipitni poli je priložena barvna priloga.*

*Engedélyezett segédeszközök: a jelölt tölthetőtollat vagy golyóstollat hoz magával.
A feladatlap egy Színes mellékletet is tartalmaz.*

**SPLOŠNA MATURA
ÁLTALÁNOS ÉRETTSÉGI VIZSGA**

Navodila kandidatu so na naslednji strani.
A jelöltnek szóló útmutató a következő oldalon olvasható.

*Ta pola ima 20 strani (1–20), od tega 4 prazne. Barvna priloga ima 4 strani (21–24).
A feladatlap 20 oldalas (1–20), ebből 4 üres. A Színes melléklet terjedelme 4 oldal (21–24).*

© Državni izpitni center
Vse pravice pridržane.



NAVODILA KANDIDATU

Pazljivo preberite ta navodila.

Ne odpirajte izpitne pole in ne začenjajte reševati nalog, dokler vam nadzorni učitelj tega ne dovoli.

Prilepite kodo oziroma vpišite svojo šifro (v okvirček desno zgoraj na prvi strani).

Izpitna pola vsebuje 26 nalog. Število točk, ki jih lahko dosežete, je 50. Za posamezno nalogo je število točk navedeno v izpitni poli.

Rešitve pišite z nalivnim peresom ali s kemičnim svinčnikom v izpitno polo v za to predvideni prostor **znotraj okvirja**. Odgovarjajte v obliki povedi in ne le z besedo ali besedno zvezo. Pišite čitljivo. Če se zmotite, napisano prečrtajte in rešitev zapišite na novo. Nečitljivi zapisi in nejasni popravki bodo ocenjeni z 0 točkami.

Zaupajte vase in v svoje zmožnosti. Želimo vam veliko uspeha.

ÚTMUTATÓ A JELŐLTNEK

Figyelmesen olvassa el ezt az útmutatót!

Ne lapozzon, és ne kezdjen a feladatok megoldásába, amíg azt a felügyelő tanár nem engedélyezi!

Ragassa vagy írja be kódszámát a feladatlap első oldalának jobb felső sarkában levő keretbe!

A feladatlap 26 feladatot tartalmaz. Összesen 50 pont érhető el. A feladatlapban a feladatok mellett feltüntettük az elérhető pontszámot is.

Válaszait töltőtollal vagy golyóstollal írja a feladatlap erre kijelölt helyére, **a kereten belülre!** Válaszoljon mondat formájában, ne csak szavakkal vagy szó szerkezetekkel! Olvashatóan írjon! Ha tévedett, a leírtat húzza át, majd válaszát írja le újra! Az olvashatatlan megoldásokat és a nem egyértelmű javításokat 0 ponttal értékeljük.

Bizson önmagában és képességeiben! Eredményes munkát kívánunk!



M 1 7 1 5 0 1 5 1 M 0 3

Prazna stran

Üres oldal

OBRNITE LIST.
LAPOZZON!

V sivo polje ne pišite. / A szürke mezőbe ne írjon! V sivo polje ne pišite. / A szürke mezőbe ne írjon! V sivo polje ne pišite. / A szürke mezőbe ne írjon!



Obča / Általános földrajz

1. Preberite besedilo in obkrožite lastnost prsti, ki v njem ni opisana.

Olvassa el a szöveget, és karikázza be a talajnak azt a tulajdonságát, amely nincs leírva a szövegben.

Dijaki so na terenu izkopali profil prsti in vzeli vzorce. Z laboratorijsko analizo so ugotovili, da je prst slabo kislá (pH 6,8), v njej pa je največji delež peščenih delcev in zelo majhen delež glinastih delcev.

A diákok a terepen kiástak egy talajszelevényt, majd mintákat vettek. Laboratóriumi elemzéssel megállapították, hogy a talaj enyhén savanyú (pH 6,8), hogy benne a legnagyobb arányban homokszemcsék vannak, és igencsak kis arányú az agyagos részecskék mennyisége.

Lastnost:

reakcija prsti

tekstura prsti

struktura prsti

Tulajdonság:

a talaj reakciója

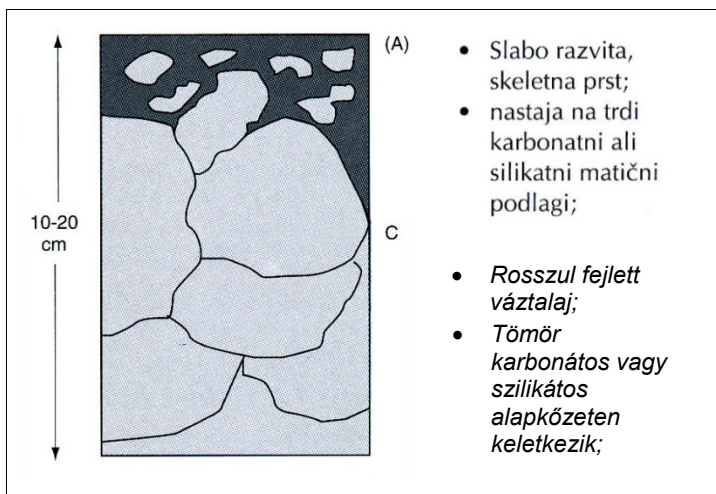
a talaj textúrája

a talaj struktúrája

(1 točka/pont)

2. Med naštetimi območji sveta obkrožite tisto, za katero je značilen tip prsti, ki ga prikazuje slika 1. Razložite pomen opisa "Slabo razvita, skeletna prst".

A világ felsorolt térségei közül karikázza be azt, amelyre az 1. sz. képen ábrázolt talajtípus jellemző. Magyarázza meg a »Rosszul fejlett váztaaj« leírás értelmét.



Slika 1 / 1. sz. kép

(Prirejeno po: Hočevár, M., in drugi, 2000: Geografija. Shematski pregledi, str. 65. Tehniška založba Slovenije. Ljubljana)

Območje:

afriške savane

Amazonsko nižavje

Andi

Térség:

afrikai szavannák

Amazonas-medence

Andok

Razlaga / Magyarázat: _____

(2 točki/pont)



3. Obkrožite črki pred dvema pravilnima trditvama.

Karikázza be a két igaz állítás előtti betűjelet.

- A Tundra je značilna pokrajina na Antarktiki.
A tundra jellegzetes táj az Antarktiszon.
- B V zmerno toplem pasu so se rastlinski višinski pasovi oblikovali zaradi prilagoditve na količino vlage v prsti.
A mérsékelt övezetben a magaslati növényzeti övezetek a talajnedvesség mennyisége miatt alakultak ki.
- C Sredozemsko rastlinstvo je prilagojeno na poletno sušo.
A mediterrán növényzet alkalmazkodott a nyári szárazsághoz.
- D V smeri od ekvatorja proti severnemu povratniku zaradi nižjih temperatur tropski gozdovi preidejo v savano.
Az Egyenlítőtől a Ráktérítő irányában az alacsonyabb hőmérsékletek miatt a trópusi esőerdők szavannává változnak.
- E Zaradi pomanjkanja svetlobe je v tropskem deževnem gozdu malo podrasti.
Fényhiány miatt a trópusi esőerdőben kevés az aljnövényzet.

(2 točki/pont)

4. Razširjenost značilnih skupin naravnega rastlinstva je tesno povezana s tipi prsti po svetu. V preglednico k vsaki skupini naravnega rastlinstva vpišite zanjo značilen tip prsti.

A jellegzetes természetes növényzet elterjedtsége a világon szoros kapcsolatban van a talajtípusokkal. Mindegyik természetes növényzethez írja a táblázatba a rá jellemző talajtípust.

Naravno rastlinstvo / Természetes növényzet	Tip prsti / Talajtípus
puščavsko rastlinstvo (šopasta trava, trnati grmički, kaktusi) <i>sivatagi növényzet (gyepcsomókban növő fű, tövises bokrok, kaktuszok)</i>	puščavske prsti <i>sivatagi talajok</i>
iglasti gozd ali tajga (prevlada iglavcev do polarne gozdne meje) <i>tűlevelű erdő vagy tajga (tűlevelű fák az uralkodók egészen a sarkvidéki erdőhatárig)</i>	
stepsko rastlinstvo (visokotravna in nizkotravna stepa) <i>sztyeppek növényzete (magas és törpe fűvű sztyepp)</i>	
tropski deževni gozd <i>trópusi esőerdő</i>	

(3 točke/pont)



5. Z opisom vzroka in posledice pojasnite vpliv sečnje tropskih deževnih gozdov na svetovno pestrost rastlinskih in živalskih vrst (biotsko raznovrstnost).

Ok-okozati leírással magyarázza meg a trópusi esőerdő irtásának hatását a világ növényzetének és állatvilágának változatosságára (biotikus sokszínűség).

(2 točki/pont)

**Svet 1 / A világ 1**

6. Imenujte reko, ki je na sliki 2 označena s črko A.

Nevezze meg a 2. sz. képen az A betűvel jelölt folyót.



Slika 2 / 2. sz. kép

(Prirejeno po: <http://www.washburn.edu/cas/history/stucker/SandEAsiaOutlineMap.gif>.
Pridobljeno: 23. 9. 2015.)

(1 točka/pont)

7. Obkrožite črki pred dvema nepravilnima trditvama o vodovju Afrike.

Karikázza be az afrikai vizekre vonatkozó állítások közül a két hamis állítás előtti betűt.

- A Reko Nil izkoriščajo v turistične namene.
A Nílus folyót turisztikai célokra is használják.
- B Hidroenergetski potencial afriških rek je dobro izkoriščen.
Az afrikai folyók hidroenergetikai lehetőségei jól ki vannak használva.
- C Zaradi reliefa in podnebja obsežna območja v Afriki nimajo odtoka v morje.
A domborzat és az éghajlat miatt Afrikában nagy kiterjedésű területek lefolyástalanok.
- D Obseg Čadskega jezera se med letom ne spreminja bistveno.
A Csád-tó kiterjedése év közben nem változik lényegesen.

(2 točki/pont)



8. Pri vsaki trditvi obkrožite tisto navedbo, ki jo pravilno dopolnjuje.

Mindegyik állításnál karikázza be azt, amelyik az állítást helyesen egészíti ki.

Obarvani del slike 10 v barvni prilogi prikazuje:

A 10. sz. kép festett része a Színes mellékletben a következőt ábrázolja:

porečje Nila
a Nílus vízgyűjtő területe

rečni sistem Nila
a Nílus folyórendszere

povodje Nila
a Nílus tengeri vízgyűjtő területe

Na sliki 10 v barvni prilogi prikazani desni izviri Nila izvira v:

A Színes mellékletben a 10. sz. képen a Nílus jobb oldali forrásvizének ága innen ered:

Jezerskem višavju
Tóvidék

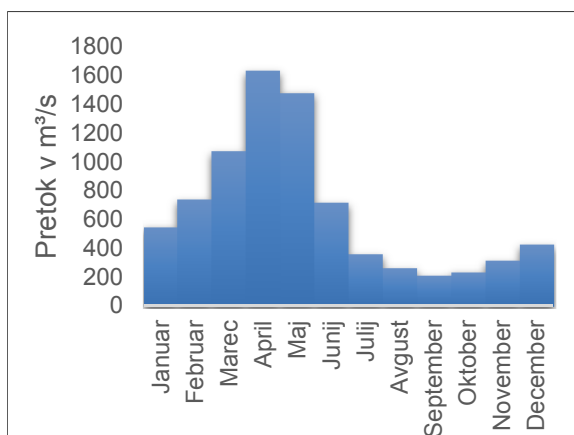
Etiopskem višavju
Etióp-magasföld

Kapskih gorah
Fokföldi hegyek

(2 točki/pont)

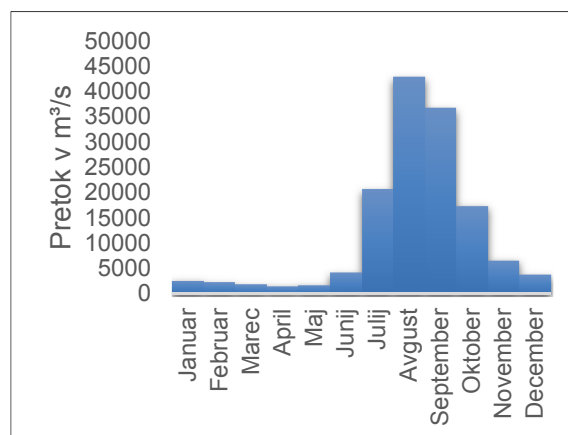
9. Sliki 3 in 4 prikazujeta povprečne mesečne vodne pretoke dveh rek. Izpišite številko slike, ki prikazuje vodne značilnosti reke, ki je na sliki 2 v nalogi 6 označena s črko A. Pojasnite vpliv monsunskega zračnega kroženja na vodni pretok te reke v mesecu januarju.

A 3. és 4. sz. képek két folyó átlagos havi vízhozamát ábrázolják. Írja ki annak a képnek a számát, amely a 6. feladatban található 2. sz. képen A betűvel van jelölve. Magyarázza meg a monszun légköri hatásait a vízhozamra január hónapban.



Slika 3 / 3. sz. kép

(Prirejeno po: <http://pubs.usgs.gov/ds/540/pdf/ds540.pdf>.
Pridobljeno: 6. 10. 2015.)



Slika 4 / 4. sz. kép

(Prirejeno po: <https://sl.wikipedia.org/wiki/>.
Pridobljeno: 6. 10. 2015.)

Številka slike / A kép száma: _____

Pojasnitev / Magyarázat: _____

(3 točke/pont)



10. Pojasnite vzrok za kemično lastnost arteške vode, ki zmanjšuje njeno primernost za oskrbo s pitno vodo.

Magyarázza meg az artézi víznek azt a kémiai tulajdonságát, amely csökkenti a megfelelő ivóvízellátottság lehetőségét.

(2 točki/pont)



Svet 2 / A világ 2

11. Imenujte obliko kmetijstva, ki je opisana v besedilu.

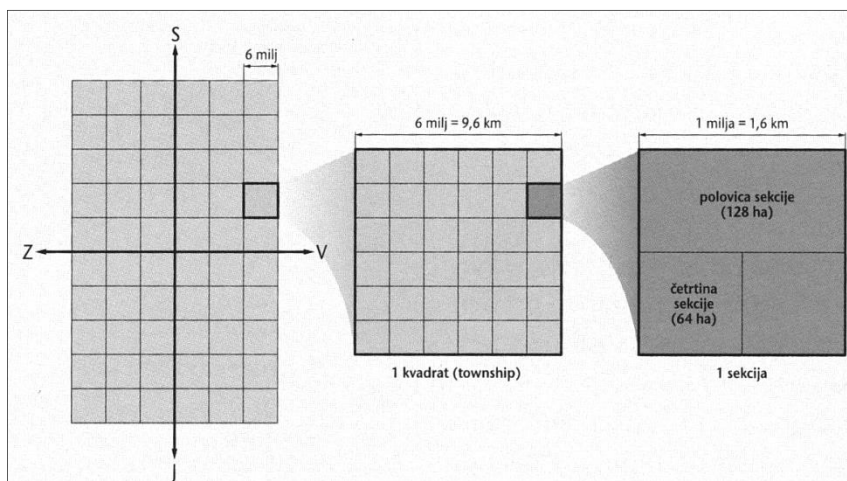
Nevezte meg a mezőgazdaságnak azt a formáját, amelyet a szöveg jelöl.

Vse večji pomen dobiva pridelava visokokakovostne in varne hrane, pri kateri je prepovedana uporaba fitofarmaceutskih sredstev in mineralnih gnojil ter gensko spremenjenih organizmov. *Mind nagyobb jelentősége van annak a kiváló minőségű és biztonságos élelmiszertermelésnek, ahol tiltva van a növényvédőszer, műtrágyák és a génmódosított organizmusok használata.*

(1 točka/pont)

12. Slika 5 prikazuje sistem zemljiške razdelitve v osrednjem in zahodnem delu ZDA. Obkrožite črko pred nepravilno trditvijo.

Az 5. sz. kép az USA központi és nyugati részén jellemző földfelosztás rendszerét ábrázolja. Karikázza be a hamis állítás előtti betűt.



Slika 5 / 5. sz. kép

(Vir: Senegačnik, J., in drugi, 2013: Svet, geografija za 2. letnik gimnazij, str. 114. Modrijan. Ljubljana)

- A S prikazano zemljiško razdelitvijo so preprečili majhnost kmetij in razdrobljenost posesti. *A bemutatott földfelosztással megakadályozták a kis gazdaságok kialakulását és a birtokok szétdaraboltságát.*
- B Sistem zemljiške razdelitve je vplival na oblikovanje in potek meja med zveznimi državami v ZDA. *A földfelosztás rendszere az USA-ban befolyásolta a szövetségi államok közti határsávok kialakulását és irányát.*
- C Vzrok za tako zemljiško razdelitev so bile podnebne in pedološke razmere. *Az ilyen földfelosztás okai az éghajlati és pedológiai viszonyok voltak.*
- D Proti zahodu se velikost farm povečuje. *Nyugat felé növekszik a farmok nagysága.*

(1 točka/pont)



13. Primerjajte območji, ki sta na sliki 11 v barvni prilogi označeni s črkama A in B, ter opišite eno podnebno razliko. Izpišite črko območja, ki prikazuje predele z ekstenzivno govedorejo.

Hasonlítsa össze a Színes melléklet 11. sz. képén A és B betűvel jelölt térségeket, valamint írjon le egy éghajlati különbséget köztük. Írja ki annak a térségnek a betűjelét, amely külterjes szarvasmarha-tenyésztést ábrázol.

Opis / Leírás: _____

Črka / Betű: _____

(2 točki/pont)

14. Imenujte gorovje v Južni Ameriki, katerega del prikazuje slika 12 v barvni prilogi, in podnebni element, ki je odločilno vplival na prikazano razporeditev gojenja kulturnih rastlin.

Nevezze meg azt a hegységet, amely a Színes melléklet 12. sz. képén van részben ábrázolva, valamint azt az éghajlati elemet, amely döntően befolyásolta a kultúrnövények termesztésének eloszlását.

Gorovje / Hegység: _____

Podnebni element / Éghajlati elem: _____

(2 točki/pont)

15. Pojasnite vpliv prsti na tradicionalno obliko kmetijstva na območjih ekvatorialnega podnebja v Afriki.

Magyarázza meg a talaj hatását a hagyományos mezőgazdaságra az egyenlítői éghajlat térségének területén Afrikában.

(2 točki/pont)



16. Pojasnite dva družbenogeografska vzroka za nizko konkurenčnost pridelkov tradicionalnega kmetijstva v Afriki na svetovnem trgu.

Magyarázza meg két társadalomföldrajzi okát annak, miért alacsony fokú a hagyományos afrikai mezőgazdaság terményeinek világpiacon versenyzőképessége.

1 _____

2 _____

(2 točki/pont)

**Evropa 1 / Európa 1**

17. Imenujte gorovje, ki je na sliki 13 v barvni prilogi označeno s črko A, in nižavje, ki je označeno s črko B.

Nevezze meg a Színes melléklet 13. sz. képén A betűvel jelölt hegységet, valamint a B betűvel jelölt síkságot is.

Gorovje / Hegység (A): _____

Nížavje / Síkság (B): _____

(2 točki/pont)

18. Za območji, ki sta v legendi na sliki 13 v barvni prilogi označeni s črkama C in D, v preglednico napišite geološki dobi njunega nastanka, za območje, označeno s črko C, pa tudi orogenezo njegovega nastanka.

A Színes melléklet 13. sz. képén C és D betűvel jelölt térségeknél írja a táblázatba a kialakulásuk geológiai korszakát, valamint a C betűvel jelölt térséghez írja a keletkezésének orogenezisét is.

	Geološka doba <i>Geológiai korszak</i>	Orogeneza <i>Orogenézis</i>
Območje C <i>C térség</i>		
Območje D <i>D térség</i>		alpidska <i>alpesi</i>

(2 točki/pont)

19. Obkrožite črki pred pravilnima trditvama o Nemško-poljskem nižavju.

Karikázza be a Német-lengyel alföldről szóló két igaz állítás előtti betűt.

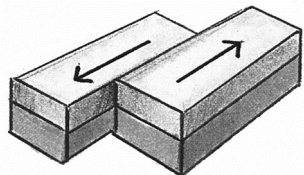
- A Nižavje se na zahodu začne na Nizozemskem, na vzhodu pa prehaja v Vzhodnoevropsko nižavje.
Az alföld nyugaton Hollandiában kezdődik, keleten pedig a Kelet-európai síkságba megy át.
- B Zaradi gorske poledenitve so nastale pradoline.
Az ősfolyamvölgyek a hegyi eljegesedés miatt keletkeztek.
- C Po nižavju teče Laba, ki se izliva v Botniški zaliv.
Az alföldön a Botteni-öbölbe torkolló Elba folyó folyik.
- D Nižavje je prekrito z ledeniški nanosi in rečnimi naplavinami.
Az alföldet gleccserek és folyók által szállított hordalék borítja.

(2 točki/pont)

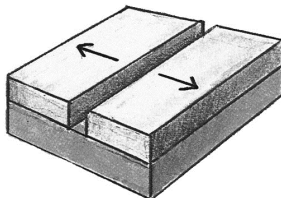


20. Slike 6, 7 in 8 prikazujejo različne stike litosferskih plošč. Izpišite številko slike, ki prikazuje stik, značilen za Islandijo. Pojasnite nastanek otoka Islandija.

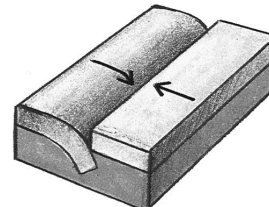
A 6., 7. és 8. sz. képek a kőzetlemezek illeszkedésének különböző módját ábrázolják. Írja ki annak a képnek a számát, amely Izlandot ábrázolja. Magyarázza meg Izland szigetének keletkezését.



Slika 6 / 6. sz. kép



Slika 7 / 7. sz. kép



Slika 8 / 8. sz. kép

(Prirejeno po: Senegačnik, J., in Drobňjak, B., 2002: Obča geografija za 1. letnik gimnazij, str. 14. Modrijan. Ljubljana)

Številka slike / A kép száma: _____

Pojasnitev / Magyarázat: _____

(2 točki/pont)

21. Z opisom vzroka in posledice pojasnite naravno nesrečo, ki je povezana s tektonsko aktivnostjo v Južni Evropi.

Ok-okozati összefüggések leírásával magyarázza meg azt a természeti katasztrófát, amely Dél-Európa tektonikai aktivitásával függ össze.

(2 točki/pont)

**Evropa 2 / Európa 2**

22. V preglednici so podatki o površini in številu prebivalcev treh evropskih držav. Izpišite državo z največjo gostoto prebivalstva.

A táblázatban három európai állam adatai találhatóak a területük nagyságáról és lakosságuk számáról. Írja ki annak az államnak a nevét, ahol a legnagyobb a népsűrűség.

Ime države Az állam neve	Površina v km ² Teülete (km ²)	Število prebivalcev A lakosság száma
Črna gora Montenegró	13.812	616.258
Grčija Görögország	131.957	10.815.187
Latvija Lettország	64.589	2.067.900

Prostor za izračun (neobvezno) / A számításra szánt hely (nem kötelező):

Ime države / Az állam neve: _____

(1 točka/pont)



23. Na sliki 9 v ozemlje Črne gore vrišite X ter opišite en naravnogeografski in en družbenogeografski vzrok za nižjo gostoto prebivalstva Črne gore v primerjavi z evropskim povprečjem.

A 9. sz. kép vaktérképébe rajzoljon X jelet Montegró területére, valamint írjon le egy természetföldrajzi és egy társadalomföldrajzi okot az európai átlaghoz viszonyított alacsonyabb népsűrűségre.



Slika 9 / 9. sz. kép

(Prirejeno po: http://www.freeusandworldmaps.com/images/World_Regions_Print/EEuropePrintNoText.jpg. Pridobljeno: 12. 10. 2015.)

Naravnogeografski vzrok / *Természetföldrajzi ok:*

Družbenogeografski vzrok / *Társadalomföldrajzi ok:*

(3 točke/pont)

24. Imenujte krščansko religijo na otoku Irska, katere delež verujočih je prikazan na sliki 14 v barvni prilogi.

Nevezze meg azt a keresztény vallást Írországban, amely tagjainak arányát a Színes melléklet 14. sz. képe ábrázolja.

(1 točka/pont)



25. Imenujte eno izmed dveh glavnih skupin prebivalstva na Severnem Irskem in opišite njihov pogled na prihodnjo politično ureditev države.

Nevezze meg Észak-Írország lakossága két fő csoportjának egyikét, valamint írja le, milyen politikai berendezkedést képzelnek el a jövőben az államban.

Skupina prebivalstva / Lakossági csoport: _____

Opis / Leírás: _____

(2 točki/pont)

26. V stolpcih preglednice, označenih s črkama A in B, so nekateri podatki o prebivalstvu Vzhodne in Zahodne Nemčije leta 1990. Obkrožite črko stolpca, ki prikazuje podatke za Zahodno Nemčijo. Z opisom vzroka in posledice pojasnite razliko med Vzhodno in Zahodno Nemčijo leta 1990 v deležu verujočih ali deležu fizičnih delavcev.

A táblázat A és B oszlopaiban Kelet- és Nyugat-Németország bizonyos népességi adatai találhatóak 1990-re vonatkozóan. Karikázza be azt az oszlopot, amely Nyugat-Németország adatait tartalmazza. Ok-okozati leírással magyarázza meg a különbségeket Kelet- és Nyugat-Németország között 1990-ben a hívők és a fizikai munkások arányában.

A	B
2 % javnih uslužbencev 2 % közalkalmazottak	8 % javnih uslužbencev 8 % közalkalmazottak
42 % fizičnih delavcev 42 % fizikai munkások	35 % fizičnih delavcev 35 % fizikai munkások
25 % protestantov 25 % protestánsok	43 % protestantov 43 % protestánsok
6 % katolikov 6 % katolikusok	40 % katolikov 40 % katolikusok

(Prirejeno po: <https://www.psa.ac.uk/sites/default/files/styles/scale-620-wide/public/berlin%203.png?itok=ZY5PxjK1>. Pridobljeno: 12. 10. 2015.)

(3 točke/pont)



Prazna stran

Üres oldal



M 1 7 1 5 0 1 5 1 M 1 9

Prazna stran

Üres oldal

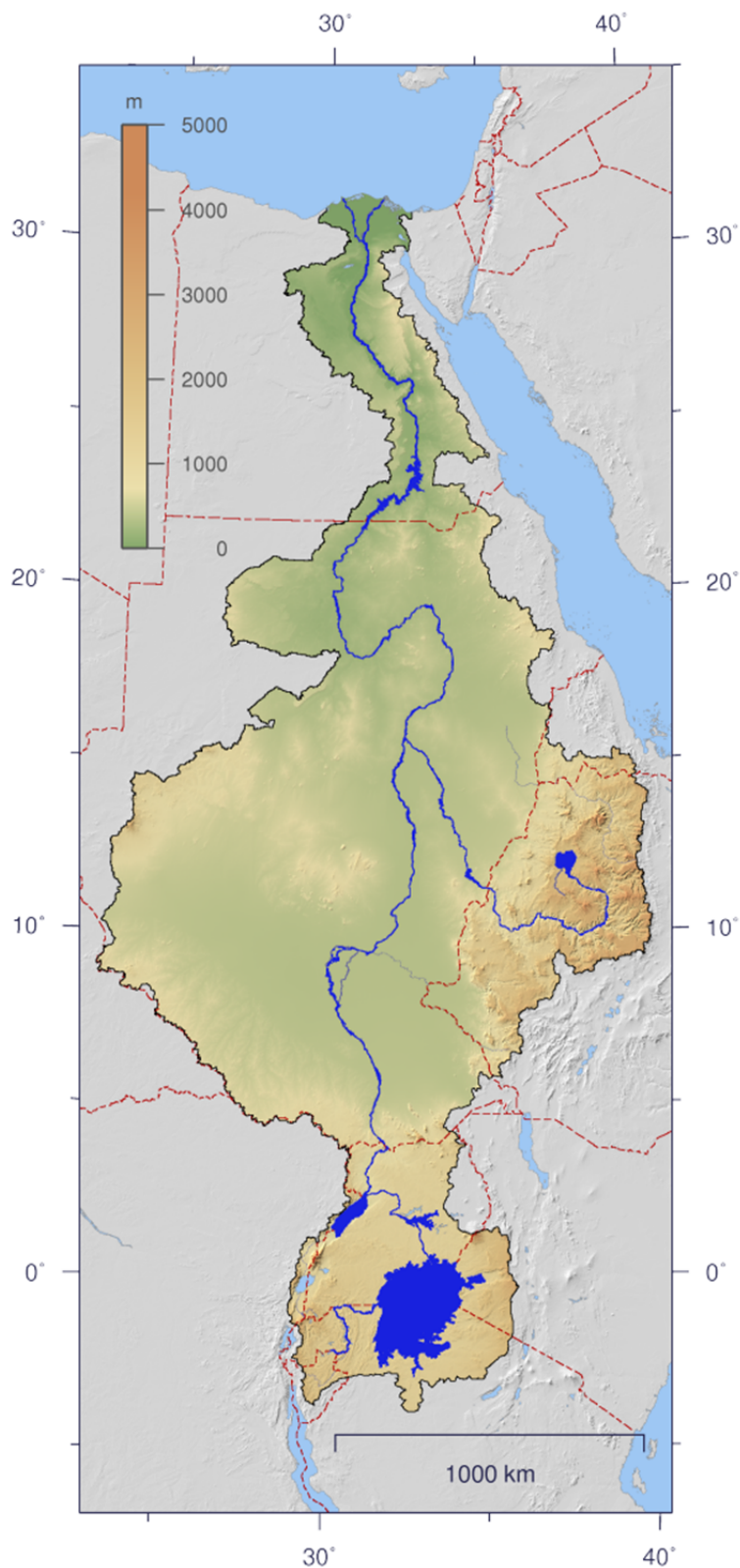
V sivo polje ne pišite. / A szürke mezőbe ne írjon! V sivo polje ne pišite. / A szürke mezőbe ne írjon! V sivo polje ne pišite. / A szürke mezőbe ne írjon!



M 1 7 1 5 0 1 5 1 M 2 0

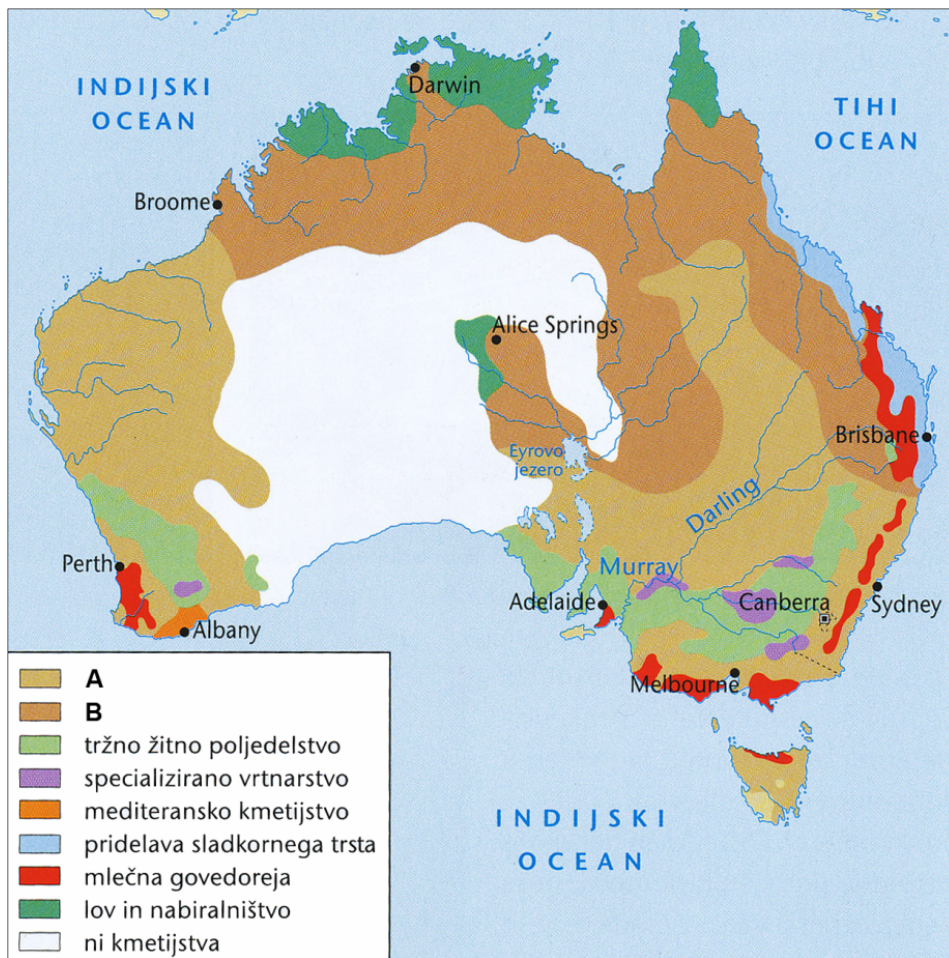
Prazna stran

Üres oldal

**Barvna priloga (k Izpitni poli 1) / Színes melléklet (az 1. feladatlaphoz)**

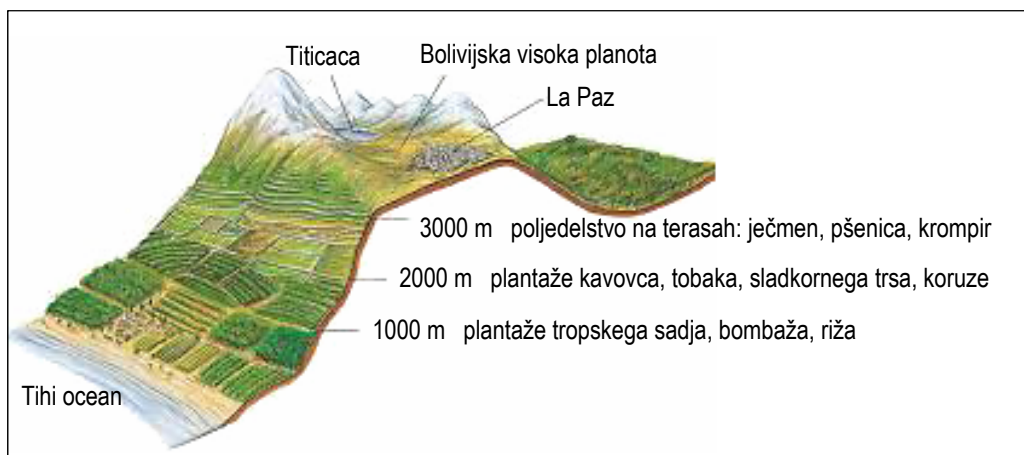
Slika 10 / 10. sz. kép

(Vir: https://sl.wikipedia.org/wiki/Nil#/media/File:Nile_topo.png. Pridobljeno: 6. 10. 2015.)



Slika 11 / 11. sz. kép

(Vir: Senegačnik, J., 2004: Svet, geografija za 2. letnik gimnazij, str. 128. Modrijan. Ljubljana)



Slika 12 / 12. sz. kép

(Prirejeno po: <https://encrypted-tbn3.gstatic.com/images?q=tbn:ANd9GcSkDE4PW3SoTIPMV4JqDBAeV6ecuZ4l54Drh2vdd6kbVEHrwYvquA>. Pridobljeno: 17. 8. 2015.)



M 1 7 1 5 0 1 5 1 M 2 3

V sivo polje ne pišite. / A szürke mezőbe ne írjon!

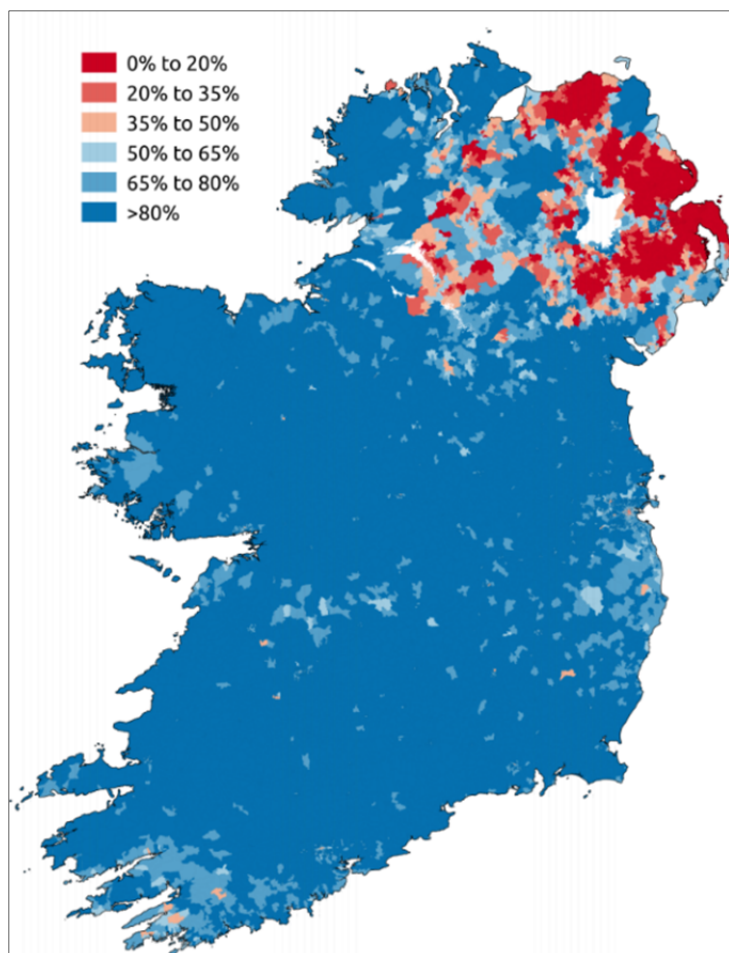
V sivo polje ne pišite. / A szürke mezőbe ne írjon!

V sivo polje ne pišite. / A szürke mezőbe ne írjon!



Slika 13 / 13. sz. kép

(Vir: Senegačnik, J., in drugi, 2015: Evropa: geografija za 2. in 3. letnik gimnazije, str.12. Modrijan. Ljubljana)



Slika 14 / 14. sz. kép

(Vir: <https://upload.wikimedia.org/wikipedia/commons/thumb/7/7c/png>. Pridobljeno: 12. 10. 2015.)