



Šifra kandidata:
A jelölt kód száma:

Državni izpitni center



SPOMLADANSKI IZPITNI ROK
TAVASZI VIZSGAIDŐSZAK

GEOGRAFIJA FÖLDRAJZ

≡ Izipitna pola 2 ≡
2. feladatlap

Obča geografija – Geografija Slovenije in Madžarske
Általános földrajz – Szlovénia és Magyarország földrajza

Ponedeljek, 3. junij 2019 / 90 minut
2019. június 3., hétfő / 90 perc

Dovoljeno gradivo in pripomočki: Kandidat prinese nalivno pero ali kemični svinčnik.

Izipitni poli je priložena barvna priloga.

Engedélyezett segédeszközök: a jelölt töltőtollat vagy golyóstollat hoz magával.

A feladatlap egy Színes mellékletet is tartalmaz.

SPLOŠNA MATURA
ÁLTALÁNOS ÉRETTSÉGI VIZSGA

Navodila kandidatu so na naslednji strani.
A jelöltnek szóló útmutató a következő oldalon olvasható.

*Ta pola ima 16 strani (1–16), od tega 4 prazne. Barvna priloga ima 4 strani (17–20).
A feladatlap 16 oldalas (1–16), ebből 4 üres. A Színes melléklet terjedelme 4 oldal (17–20).*

© Državni izpitni center
Vse pravice pridržane.



NAVODILA KANDIDATU

Pazljivo preberite ta navodila.

Ne odpirajte izpitne pole in ne začenjajte reševati nalog, dokler vam nadzorni učitelj tega ne dovoli.

Prilepite kodo oziroma vpišite svojo šifro (v okvirček desno zgoraj na prvi strani).

Izpitna pola vsebuje 25 nalog. Število točk, ki jih lahko dosežete, je 50. Za posamezno nalogo je število točk navedeno v izpitni poli.

Rešitve pišite z nalivnim peresom ali s kemičnim svinčnikom v izpitno polo v za to predvideni prostor **znotraj okvirja**. Odgovarjajte v obliki povedi in ne le z besedo ali besedno zvezo. Pišite čitljivo. Če se zmotite, napisano prečrtajte in rešitev zapišite na novo. Nečitljivi zapisi in nejasni popravki bodo ocenjeni z 0 točkami.

Zaupajte vase in v svoje zmožnosti. Želimo vam veliko uspeha.

ÚTMUTATÓ A JELŐLTNEK

Figyelmesen olvassa el ezt az útmutatót!

Ne lapozzon, és ne kezdjen a feladatok megoldásába, amíg azt a felügyelő tanár nem engedélyezi!

Ragassza vagy írja be kódszámát a feladatlap első oldalának jobb felső sarkában levő keretbe!

A feladatlap 25 feladatot tartalmaz. Összesen 50 pont érhető el. A feladatlapban a feladatok mellett feltüntettük az elérhető pontszámot is.

Válaszait töltőtollal vagy golyóstollal írja a feladatlap erre kijelölt helyére, **a kereten belülre!** Válaszoljon mondat formájában, ne csak szavakkal vagy szó szerkezetekkel! Olvashatóan írjon! Ha tévedett, a leírtat húzza át, majd válaszát írja le újra! Az olvashatatlan megoldásokat és a nem egyértelmű javításokat 0 ponttal értékeljük.

Bízzon önmagában és képességeiben! Eredményes munkát kívánunk!



M 1 9 1 5 0 1 5 2 M 0 3

V sivo polje ne pišite. / A szürke mezőbe ne írjon! V sivo polje ne pišite. / A szürke mezőbe ne írjon! V sivo polje ne pišite. / A szürke mezőbe ne írjon!

Prazna stran

Üres oldal

OBRNITE LIST.
LAPOZZON!



Obća / Általános földrajz

1. Na podlagi slike 3 v barvni prilogi napišite obliko kmetijstva glede na vloženo delo in obliko kmetijstva glede na to, komu je pridelek namenjen.

A Színes melléklet 3. sz. képe alapján nevezze meg a befektetett munkára nézve a mezőgazdaság típusát, valamint azt típust is, amely azt jelöli, kinek van szánya a termény.

Oblika kmetijstva glede na vloženo delo / A mezőgazdaság típusa a befektetett munkára nézve:

Oblika kmetijstva glede na to, komu je pridelek namenjen / A mezőgazdaság típusa, tekintettel

arra, kinek van szánya a termény: _____

(2 točki/pont)

2. Pri vsakem pojmu v preglednici obkrožite črko pred trditvijo, ki ga pravilno opisuje.

Karikázza be a táblázatban mindegyik fogalomnál azt a betűt, amelyik azt helyesen írja le.

ozelenjevanje / fűvesedés	<p>A Opuščanje kmetijskih površin zaradi ureditve igrišča za golf. <i>A mezőgazdasági területek elhagyása golfpálya rendezése miatt.</i></p> <p>B Zaraščanje poljedelskih površin s travniškim rastlinstvom. <i>A földművelési területek benövése fűves növényzettel.</i></p> <p>C Načrtno spreminjanje poljedelskih površin v travnike in pašnike. <i>A földművelési területek tervszerű átalakítása rétekké és legelőkké.</i></p>
deagrarizacija / deagrarizáció	<p>D Opuščanje kmetijstva in zmanjšanje deleža kmečkoga prebivalstva. <i>A mezőgazdaság elhagyása és a parasztgazdák arányának csökkenése.</i></p> <p>E Ukrep za izboljšanje kakovosti kmetijskih zemljišč. <i>Intézkedések a mezőgazdasági területek minőségének javítására.</i></p> <p>F Odseljevanje mladih prebivalcev v gospodarsko razvitejše države. <i>A fiatalok kivándorlása gazdaságilag fejlettebb országokba.</i></p>

(2 točki/pont)



3. Imenujte pokrajino v Južni Ameriki, ki jo opisuje besedilo, in napišite prevladujočo kmetijsko raba tal (zemljiško kategorijo) v pokrajini.

Nevezze meg Dél-Amerika azon területét, amelyet a szövegben találunk, valamint írja le az ott uralkodó talajművelést (földkategóriát).

Večnoma leži v osrednjem delu Argentine. Gospodarski razcvet je doživela v drugi polovici 19. stoletja, ko je Evropa potrebovala več hrane. Usmerjena je v pridelovanje žit (pšenice in koruze) in govedorejo. V zadnjih letih se vse bolj usmerja v pridelovanje soje in drugih kulturnih rastlin.

Többnyire Argentína központi részén terül el. A 19. század második felében érte el gazdasági fejlődésének fénykorát, amikor Európának több élelmiszerre volt szüksége. Gabonatermelésre (búza és kukorica) és szarvasmarha-tenyésztésre irányult. Az utóbbi években mind jobban szója és más kultúrnövények termesztésére irányul.

Pokrajina / Táj: _____

Kmetijska raba tal (zemljiška kategorija) / Talajművelés (földkategória):

(2 točki/pont)

4. Slika 4 v barvni prilogi prikazuje kmetijsko pokrajino v Aziji. Napišite poseg, s katerim so povečali primernost pobočja za poljedelstvo, in opišite vzrok za ta poseg.

A Színes melléklet 4. sz. képe egy mezőgazdasági földterületet ábrázol Ázsiában. Írja le azt a beavatkozást, amellyel növelték a lejtő alkalmasságát a földművelésre, valamint írja le ennek a beavatkozásnak az okát.

Poseg / Beavatkozás: _____

Opis / Leírás: _____

(2 točki/pont)

5. Z opisom vzroka in posledice pojasnite najpomembnejši dosežek zelene revolucije in negativno posledico zelene revolucije za male kmete v nekaterih azijskih državah.

Ok-okozati összefüggéssel magyarázza meg a zöld forradalom legfontosabb sikerét és annak negatív hatását a kistermelőkre egyes ázsiai országokban.

Pojasnitev (najpomembnejši dosežek) / Magyarázat (legfontosabb siker): _____

Pojasnitev (negativna posledica) / Magyarázat (negatív következmény): _____

(2 točki/pont)



Slovenija 1 / Szlovénia 1

6. Med navedenimi reliefnimi oblikami obkrožite dve, ki nista značilni za kraški relief.

A felsorolt domborzati formák közül karikázzon be kettőt, amelyek nem jellemzők a karszti domborzatra.

koliševka žlebiči krnica škraplja balvan uvala
 lefolyó karr rovátkakarr firngyűjtő medence ördögszántás bálvány uvala

(2 točki/pont)

7. Obkrožite geološko dobo, v kateri se je ugreznilo območje, ki je na sliki 5 v barvni prilogi označeno s črko A, in napišite geološko dobo v kenozoiku, v kateri so se izoblikovale rečne terase v tej pokrajini.

Karikázza be azt a geológiai korszakot, amelyben lesüllyedt az a terület, amely a Színes melléklet 5. sz. képén A betűvel van jelölve. Nevezze meg azt a geológiai korszakot a kenozoikumban, amikor ezen a területen folyóteraszok alakultak ki.

predkambrij paleozoik mezozoik kenozoik
 prekambrium paleozoikum mezozoikum kenozoikum

Geološka doba (rečne terase) / Geológiai korszak (folyóteraszok):

(2 točki/pont)

8. Imenujte reliefno obliko, ki je na sliki 1 označena s črko A, in napišite zunanji preoblikovalni proces, ki je povzročil njen nastanek.

Nevezze meg azt a domborzati formát, amely az 1. sz. képen A betűvel van jelölve, valamint írja le azt a külső felszínformáló folyamatot, amely a keletkezését okozta.



Slika 1 / 1. sz. kép

(Foto: S. T.)

Reliefna oblika / Domborzati forma: _____

Proces / Folyamat: _____

(2 točki/pont)



9. K posamezni trditvi v preglednici vpišite številko območja s slike 5 v barvni prilogi, ki ga trditev opisuje.

A táblázatban található állításokhoz írja a Színes melléklet 5. sz. képén található térség megfelelő számát.

Številka območja / A térség száma	Trditev / Állítás
	V prepustnih kamninah so velike zaloge skalne vode. <i>A vízáteresztő kőzetekben nagy mennyiségű részvíztartalékok találhatóak.</i>
	Je dinarskokraška pokrajina, ki ima alpsko slemenitev. <i>A dinári-karszti táj az egyetlen, amelynek alpesi az oromzatirányultsága (csapása).</i>

(2 točki/pont)

10. Pojasnite vpliv pestre kamninske sestave na reliefno izoblikovanost pokrajine, ki je na sliki 5 v barvni prilogi označena s črko B.

Magyarázza meg a sokszínű kőzetösszetétel hatását annak a tájnak a domborzati kialakulására, amely a Színes melléklet 5. sz. képén B betűvel van jelölve.

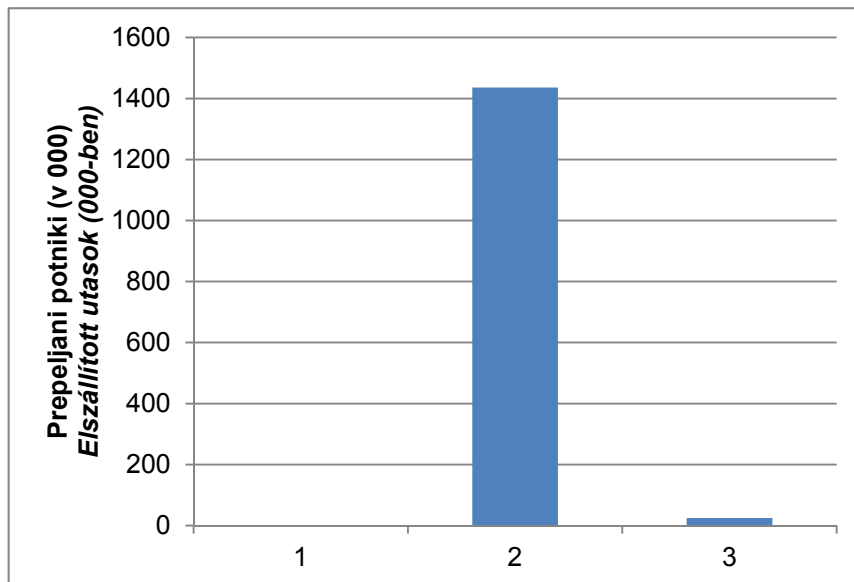
(2 točki/pont)



Slovenija 2 / Szlovénia 2

11. Slika 2 prikazuje število prepeljanih potnikov v javnem letalskem prometu leta 2015 za tri mednarodna letališča v Sloveniji. Obkrožite ime letališča, za katero je potniški promet prikazan v delu grafikona, označenem s številko 1.

A 2. sz. kép az utasok számát ábrázolja a légi közlekedésben a 2015-ös évben három nemzetközi repülőtéren Szlovéniában. Karikázza be annak a repülőtérnek a nevét, amelynek utasforgalma a grafikon 1-es számmal jelölt részében látható.



Slika 2 / 2. sz. kép: Letališki potniški promet v letu 2015

(Viri: Letališki potniški in blagovni promet, Ljubljana, Letališče Jožeta Pučnika, letno. Statistični urad Republike Slovenije. URL: http://pxweb.stat.si/pxweb/Databaze/Ekonomsko/22_transport/05_22219_zracni_transport/05_22219_zracni_transport.asp; Letališče Edvarda Rusjana Maribor, osebni vir; Letališče Portorož, osebni vir)

Letališče Jožeta Pučnika Ljubljana	Letališče Edvarda Rusjana Maribor	Letališče Portorož
<i>Ljubljani Jože Pučnik Repülötér</i>	<i>Maribori Edvard Rusjan Repülötér</i>	<i>Portorozsi Repülötér</i>

(1 točka/pont)

12. Obkrožite DA, če je trditev pravilna, oziroma NE, če je napačna.

Karikázza bea z IGEN szót, ha igaz az állítás, illetve a NEM szót, ha hamis.

- | | | |
|------|-----|-------------------------------------------------------------------------------------------------------------|
| DA | NE | Železniški promet manj onesnažuje okolje kakor cestni promet. |
| IGEN | NEM | A vasúti forgalom kevésbé szennyezi a környezetet, mint a közúti. |
| DA | NE | Med železniškimi povezavami Slovenije s sosednjimi državami je bila najpozneje zgrajena tista z Madžarsko. |
| IGEN | NEM | A szomszédos országokkal való vasúti összeköttetések közül Szlovéniában a magyarországi épült ki legkésőbb. |
| DA | NE | Glavna železniška proga Koper–Ljubljana–Maribor je del X. prometnega koridorja. |
| IGEN | NEM | A Koper–Ljubljana–Maribor fő vasúti útvonal a X. közlekedési folyosó része. |

(3 točke/pont)



13. Slika 6 v barvni prilogi prikazuje spremembo števila prebivalcev v slovenskih občinah v obdobju 1991–2002. Obkrožite proces, ki je povzročil prikazano spreminjanje prebivalstva na območju okrog Ljubljane, omejenem z rumeno črto, in opišite vzrok za to spremembo.

A Színes melléklet 6. sz. képe a népesség számának változását ábrázolja a szlovéniai községekben az 1991–2002 közötti időszakban. Karikázza be azt a folyamatot, amely a bemutatott változást okozta abban a Ljubljana körüli térségben, amely sárga vonallal van behatárolva, valamint írja le e változás okát.

Proces: depopulacija suburbanizacija zunanje selitve litoralizacija
Folyamat: depopuláció szuburbanizáció külső vándorlások litoralizáció

Opis / Leírás: _____

_____ (2 točki/pont)

14. Pojasnite vpliv politike policentričnega razvoja na stopnjo urbanizacije v Sloveniji.

Magyarázza meg a policentrikus politika befolyását az urbanizáció fokára Szlovéniában.

(2 točki/pont)

15. Slika 7 v barvni prilogi prikazuje turistični letak, s katerim se Slovenija predstavlja v svetu. Na podoben način opišite dve naravni značilnosti Slovenije, ki utemeljujeta opredelitev »Zdrava«. V sestavek ne vključite naravnih značilnosti, ki so že predstavljene v geslih »Zelena« in »Aktivna«.

A Színes melléklet 7. sz. képe egy idegenforgalmi plakátot ábrázol, amellyel Szlovénia bemutatkozik a világban. Hasonló módon írja le Szlovénia két természetföldrajzi jellegzetességét, amelyek az »Egészséges« jelszót alapozzák meg. Összeállításába ne írja be azokat a természetföldrajzi jellegzetességeket, amelyek már be vannak mutatva a »Zöld« és az »Aktív« jelszavakban.

(2 točki/pont)



Magyarország 1 / Madžarska 1

16. Magyarországon hat nagytájat különböztetünk meg. Karikázza be alá azt a kettőt, amely a Balatont övezi.

Madžarska ima šest makroregij. Obkrožite tisti dve, ki mejita na Blatno jezero.

Északi-középhegység

Dunántúli-dombság

Alpokalja

Alföld

Dunántúli-középhegység

Kisalföld

(2 pont/točki)

17. Magyarország vizei igen gazdagok. Tavai keletkezésük szerint több csoportba oszthatók. Írja a vonalakra a felsorolt csoportokhoz a megfelelő tó neve előtti betűt vagy betűket!

Madžarska ima zelo bogato vodovje. Po nastanku delimo jezera na več skupin. Na črte pred skupinami jezer napišite ustrezne črke primerov jezer.

_____ mesterséges tó
umetno jezero

_____ süllyedéssel keletkezett
tektonsko jezero

_____ meleg vízű forrástó
jezero ob termálnem vrelcu

A Balaton

B Hévízi-tó

C budapesti Feneketlen-tó

D Tisza-tó

E Velencei-tó

F Hortobágyi halastavak

(2 pont/točki)

18. Figyelmesen nézze meg az 8. számú képen a Balaton és környéke rajzát, és feleljen a kérdésekre!

Oglejte si sliko 8 v barvni prilogi, na kateri je Blatno jezero z okolico, in odgovorite na vprašanja.

Hogyan nevezzük a Balaton északi partján jól látható földnyelvet?

Kako imenujemo polotok na severni obali Blatnega jezera?

Melyik folyó a tó vizének fő táplálója?

Katera reka je glavna napajalka jezerske vode?

Melyik csatorna vezeti le a tó vizét?

Kateri kanal odvaja jezersko vodo?

Melyik település a legnagyobb város a déli parton?

Katero naselje je največje mesto na južni obali Blatnega jezera?

(2 pont/točki)



19. A Balaton délnyugati partjainál egy terjedelmesebb vizes élőhely kerül el. Nevezze meg ezt, és írja le szerepét a tó vize tisztaságában.

Na jugozahodni obali Blatnega jezera je eno večje mokrišče. Imenujte ga in opišite njegovo vlogo za čistost jezera.

Vizes élőhely / Mokrišče: _____

Leírás / Opis:

(2 pont/točki)

20. A Balaton-felvidéki Nemzeti Park több tájat foglal magába. Az egyiket bazaltvidéknek nevezik. Nevezze meg ezt a tájat, és röviden írja le jellegzetességeit.

Narodni park Balaton-felvidék obsega več pokrajinskih enot. Ena od njih je bazaltna pokrajina. Imenujte to pokrajino in na kratko opišite njene značilnosti.

Táj / Pokrajina: _____

Jellegzetességei / Značilnosti:

(2 pont/točki)



Magyarország 2 / Madžarska 2

21. A demográfiai átmenet elmélete szerint a népesség fejlődésénél négy ciklust különböztetünk meg. Írja az állítások előtti vonalra az odaillő számokat 1-től 4-ig.

Po teoriji demografskega prehoda ločimo pri razvoju prebivalstva štiri faze. Na črte pred trditvami napišite pripadajočo številko faze razvoja od 1 do 4.

_____ *A népesség száma gyorsan növekszik, hisz a halálozási arány csökken, a születési arány viszont magas. Napjainkban a fejlődő országok többsége ebben a szakaszban van.*

Število prebivalstva hitro narašča, saj mortaliteta upada, nataliteta pa je visoka. V današnjem času je večina držav v razvoju v tej fazi.

_____ *A népességszám növekedése megáll, esetleg csökken. A fejlett országokra jellemző.*

Naraščanje števila prebivalstva se ustavi, morebiti celo upada. Značilna je za razvite države.

_____ *Magas a születési és a halálozási arány, a népesség száma alig változik. Ma már csak néhány őserdei törzsre jellemző.*

Visoka rodnost in tudi umrljivost, število prebivalstva se malenkost spreminja. Danes je ta faza znana le med nekaterimi ljudstvi deževnega gozda.

_____ *A halálozási arány egyre alacsonyabb, a születési arány is fokozatosan csökken. A népesség száma mérsékelten növekszik.*

Mortaliteta je vse nižja, postopno se zmanjšuje tudi nataliteta. Število prebivalstva se zmeroma povečuje.

(2 pont/točki)

22. Nézze meg az 9. sz. képet, majd olvassa el az alábbi mondatokat és karikázza be az IGEN szót, ha az állítás igaz, illetve a NEM szót, amennyiben hamis.

Oglejte si sliko 9 v barvni prilogi, preberite trditve in obkrožite DA, če je trditev pravilna, oziroma NE, če je napačna.

IGEN NEM *Ma Magyarországra a demográfiai átmenet második szakasza jellemző.*

DA NE Danes je za Madžarsko značilna druga faza demografskega razvoja.

IGEN NEM *Ha a halálozások száma meghaladja a születéseket, akkor a népesség természetes fogyásáról beszélünk.*

DA NE Če je mortaliteta večja od natalitete, govorimo o upadanju števila prebivalstva.

IGEN NEM *Magyarországon 1982 után a halálozások száma magasabb, mint a születésszám.*

DA NE Na Madžarskem je po letu 1982 mortaliteta višja od natalitete.

IGEN NEM *Magyarországon a legnagyobb születésszám a második világháború utáni első évtizedben volt.*

DA NE Najvišja nataliteta Madžarske je bila v prvem desetletju po koncu druge svetovne vojne.

(2 pont/točki)



23. *Figyelmesen nézze meg a Színes melléklet 10. sz. képén ábrázolt Magyarország korfáját, amely a 2005-ös évre érvényes, majd röviden jellemezze az ország kor szerinti összetételét.*

Na sliki 10 v barvni prilogi si oglejte starostno piramido Madžarske za leto 2005 in na kratko opišite starostno sestavo prebivalstva.

(2 pont/točki)

24. *Melyik magyarországi őshonos nemzetiség él a Dráva és a Mura határfolyók mentén?*

Katero avtohtono prebivalstvo Madžarske živi ob mejnih rekah Dravi in Muri?

Melyik nagytájban, illetve annak melyik térségében él az őshonos szlovén nemzetiség?

V kateri makroregiji Madžarske in njeni pokrajini živi avtohtono slovensko prebivalstvo?

Nagytáj / Makroregija: _____

Térség / Pokrajina: _____

(2 pont/točki)

25. *Írjon két példát a határon túli szlovének anyaországukkal való együttműködésére.*

Opišite dva primera sodelovanja zamejskih Slovencev z matično domovino.

1 _____

2 _____

(2 pont/točki)



Prazna stran

Üres oldal



M 1 9 1 5 0 1 5 2 M 1 5

V sivo polje ne pišite. / A szürke mezőbe ne írjon! V sivo polje ne pišite. / A szürke mezőbe ne írjon! V sivo polje ne pišite. / A szürke mezőbe ne írjon!

Prazna stran

Üres oldal



Prazna stran

Üres oldal



M 1 9 1 5 0 1 5 2 M 1 7

Barvna priloga (k Izpitni poli 2) / Színes melléklet (a 2. feladatlaphoz)



Slika 3 / 3. sz. kép

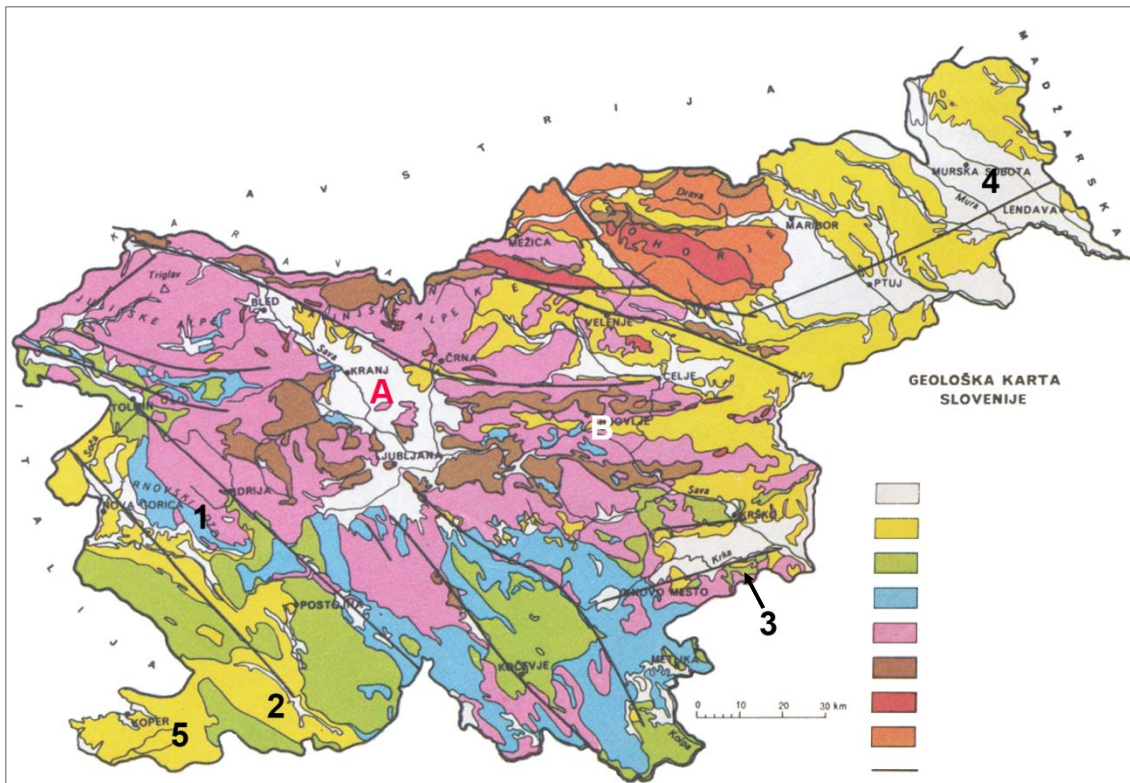
(Vir: Širca Čampa, A. Pridelava in predelava sadja in zelenjave. Jedel bi. Spar Slovenija.
URL: <http://jedel.bi/nasvet/pridelava-in-predelava-sadja-in-zelenjave/>. Pridobljeno: 26. 3. 2017.)



Slika 4 / 4. sz. kép

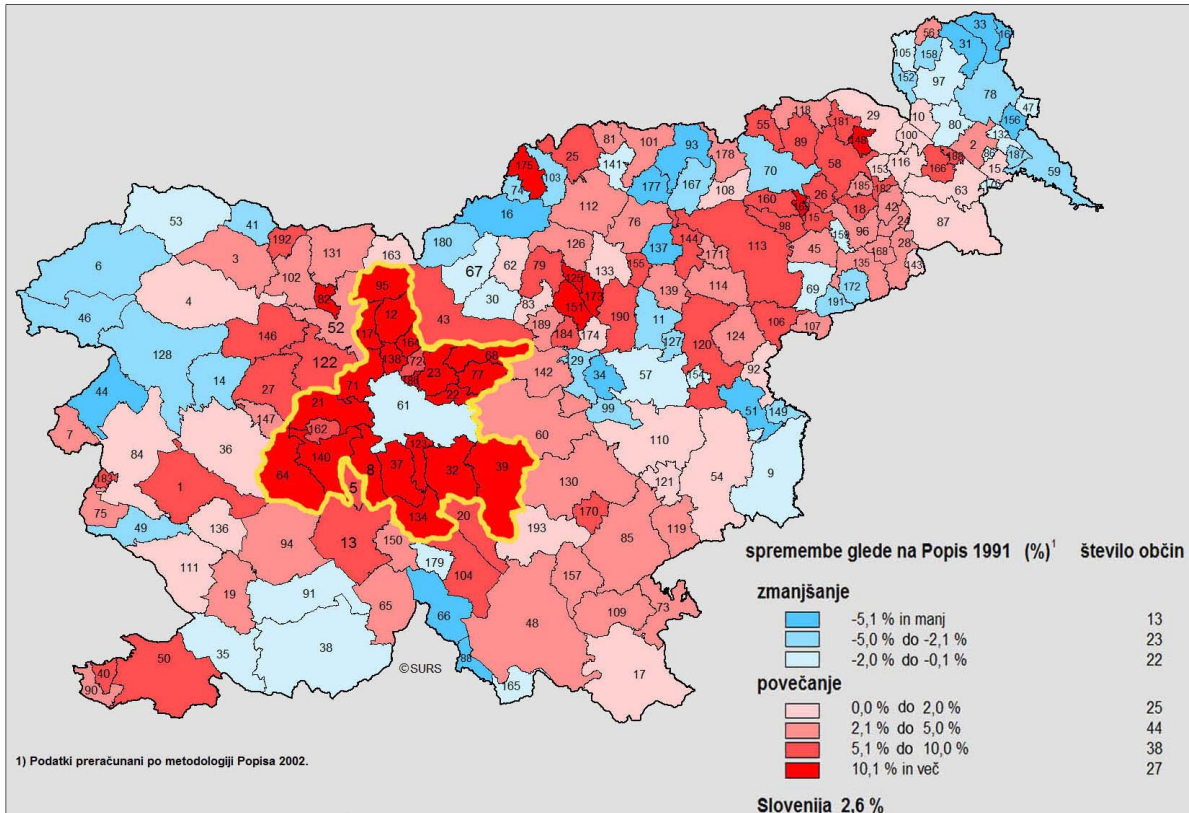
(Vir: Senegačnik, J., Drobnjak, B., 2009: Obča geografija za 1. letnik gimnazij, str. 103. Modrijan. Ljubljana)

V sivo polje ne pišite. / A szürke mezőbe ne írjon! V sivo polje ne pišite. / A szürke mezőbe ne írjon! V sivo polje ne pišite. / A szürke mezőbe ne írjon!



Slika 5 / 5. sz. kép

(Prirejeno po: Gams, I., 1998: Geografske značilnosti Slovenije, str. 12. Mladinska knjiga. Ljubljana)



Slika 6 / 6. sz. kép: Sprememba števila prebivalcev v slovenskih občinah, 1991–2002

(Prirejeno po: Popis 2002. Statistični urad Republike Slovenije. URL: <http://www.stat.si/popis2002/gradivo/popis-v.jpg>. Pridobljeno: 21. 2. 2017.)



SLOVENIA
Green. Active. Healthy.

ZELENA.

V Sloveniji je na dobrih 20 tisoč km² več kot 22 tisoč živalskih in rastlinskih vrst. Več kot tretjina Slovenije je vključena v omrežje Natura 2000. Slovenija je tretja najbolj gozdnata država v Evropi. Naravna bogastva ohranjamo z ljubeznijo.

AKTIVNA.

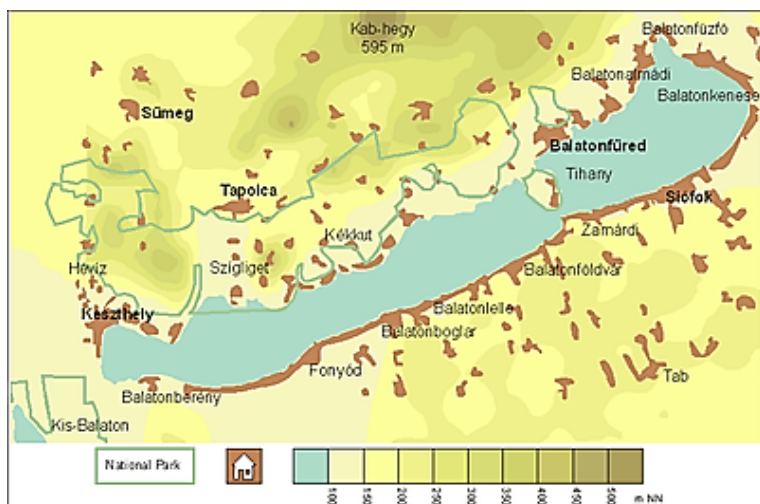
Po Sloveniji je skoraj 10 tisoč km dobro označenih pohodniških poti. Poleg več kot 170 planinskih koč je v Sloveniji 40 hotelov s ponudbo za pohodnike. Ob kolesarskih poteh so urejene informacijske točke.

ZDRAVA.

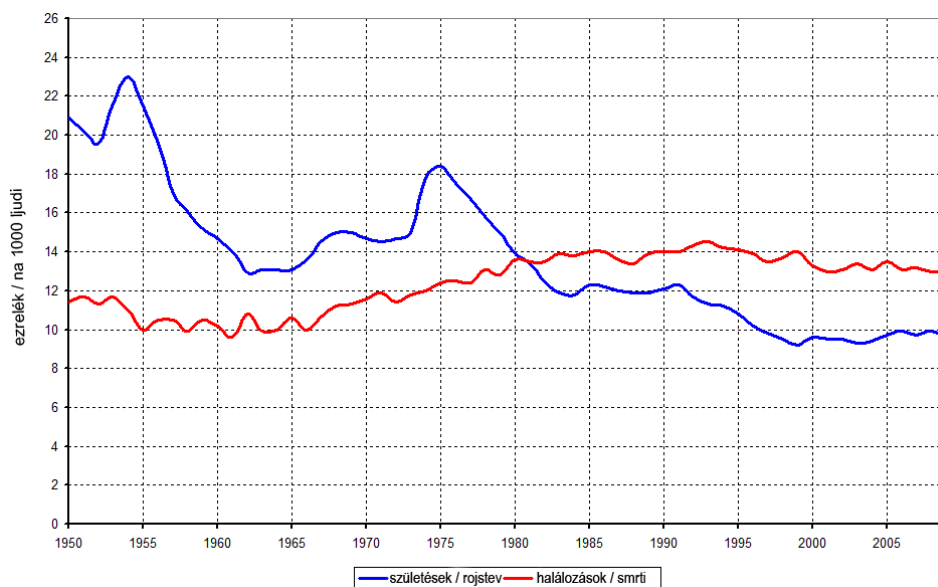
31

Slika 7 / 7. sz. kép

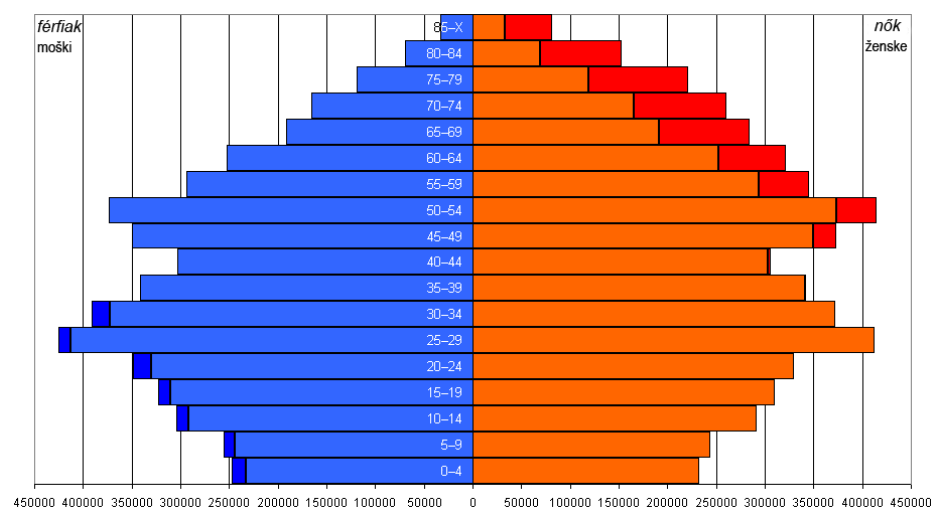
(Prirejeno po: Slovenija: Zelena. Aktivna. Zdrava, str. 31. 2016. Slovenska turistična organizacija. Ljubljana. URL: https://www.slovenia.info/uploads/publikacije/slo/dSTO_splosni_katalog_SLO_2016_WEB__pub.pdf. Pridobljeno: 21. 2. 2017.)



8. sz. kép / Slika 8

(Vir: www.google.si/search?q=balaton&biw. Pridobljeno: 10. 5. 2015.)

9. sz. kép / Slika 9

(Prirejeno po: https://hu.wikipedia.org/wiki/Magyarorsz%C3%A1g_n%C3%A9pess%C3%A9ge. Pridobljeno: 10. 5. 2015.)

10. sz. kép / Slika 10: Magyarország korfája, 2005 / Starostna piramida Madžarske, 2005

(Prirejeno po: https://hu.wikipedia.org/wiki/Magyarorsz%C3%A1g_n%C3%A9pess%C3%A9ge. Pridobljeno: 10. 5. 2015.)