



Š i f r a k a n d i d a t a :

Državni izpitni center



M 0 9 2 5 0 1 2 1

JESENSKI IZPITNI ROK

GEOGRAFIJA

≡≡≡ Izpitna pola 1 ≡≡≡

Obča geografija – Izbrane regije

Petek, 28. avgust 2009 / 100 minut

*Dovoljeno gradivo in pripomočki:
Kandidat prinese nalivno pero ali kemični svinčnik.
Kandidat dobi dva ocenjevalna obrazca.
Izpitni poli je priložena barvna priloga.*

SPLOŠNA MATURA

NAVODILA KANDIDATU

Pazljivo preberite ta navodila.

Ne odpirajte izpitne pole in ne začenjajte reševati nalog, dokler vam nadzorni učitelj tega ne dovoli.

Prilepite kodo oziroma vpišite svojo šifro (v okvirček desno zgoraj na tej strani in na ocenjevalna obrazca).

Izpitna pola vsebuje 29 nalog. Število točk, ki jih lahko dosežete, je 60. Za posamezno nalogo je število točk navedeno v izpitni poli.

Rešitve, ki jih pišete z nalivnim peresom ali s kemičnim svinčnikom, vpisujte **v izpitno polo** v za to predvideni prostor. Odgovarjajte v obliki povedi in ne le z besedo ali besedno zvezo. Pišite čitljivo. Če se zmotite, napisano prečrtajte in rešitev zapišite na novo. Nečitljivi zapisi in nejasni popravki bodo ocenjeni z nič (0) točkami.

Zaupajte vase in v svoje zmožnosti. Želimo vam veliko uspeha.

Ta pola ima 16 strani, od tega 2 prazni. Barvna priloga ima 4 strani, od tega 1 prazno.

Prazna stran

OBRNITE LIST.

A1 – OBČA

1. Obkrožite črko pred pravilno trditvijo.

- A Zemeljsko skorjo imenujemo tudi litosfera.
- B Kontinentalna zemeljska skorja je precej debelejša od oceanske.
- C Zemeljski plašč gradijo predvsem nikljeve, železove in aluminijeve spojine.

(1 točka)

2. Imenujte **tri notranje (endogene) procese**, ki oblikujejo površje.

1 _____

2 _____

3 _____

(2 točki)

3. V **prilogi 1 (Priloga k Izpitni poli 1)** so s črko A označena območja vulkanskega delovanja v Atlantiku. Opišite **vzrok** za vulkanizem na tem območju in napišite **reliefno obliko**, ki je nastala na dnu oceana.

Opis vzroka: _____

Reliefna oblika: _____

(2 točki)

4. Opišite **nastanek kamnin**, ki ju prikazujeta **priloga 2** in **priloga 3 (Priloga k Izpitni poli 1)**.

Priloga 2: _____

Priloga 3: _____

(2 točki)

5. **Priloga 4 (Priloga k Izpitni poli 1)** prikazuje stara jedra kontinentov in območja orogeneze. Napišite **geološko obdobje**, iz katerega so stara jedra, **reliefno obliko**, ki je zanje značilna, in opišite **pomen** starih jeder za gospodarski razvoj teh območij.

Geološko obdobje: _____

Reliefna oblika: _____

Opis: _____

(3 točke)

A2 – OBČA

6. Obkrožite črke pred tremi pravilnimi trditvami.

- A Obdobje industrijske revolucije je trajalo od leta 1850 do leta 1950.
- B Obdobje industrijske revolucije je trajalo od leta 1750 do leta 1850.
- C Industrializacija je omogočila pridelavo večje količine hrane.
- D Z razvojem industrije so se pokrajine razvijale enakomerneje.
- E Industrializacija je izredno pospešila urbanizacijo.

(2 točki)

7. K številki 1 napišite celino, ki jo je industrializacija zajela takoj **za Evropo**, k številki 2 pa celino, ki jo je razvoj industrije zajel **nazadnje**.

1 _____

2 _____

(2 točki)

8. Opišite en vzrok in eno posledico industrijskega onesnaževanja okolja, značilnega predvsem za **zgodnjo** industrializacijo.

Vzrok: _____

Posledica: _____

(2 točki)

9. Opišite dva glavna vzroka zaradi katerih se **težka industrija** v zadnjih desetletjih **seli** iz razvitih držav v države v razvoju.

1 _____

2 _____

(2 točki)

10. Storitvene dejavnosti so čedalje bolj podobne značilnostim industrije. Opišite dve podobnosti med **množičnim turizmom** in industrijskim načinom proizvodnje izdelkov.

1 _____

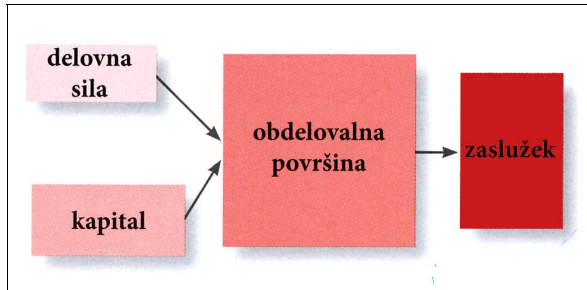
2 _____

(2 točki)

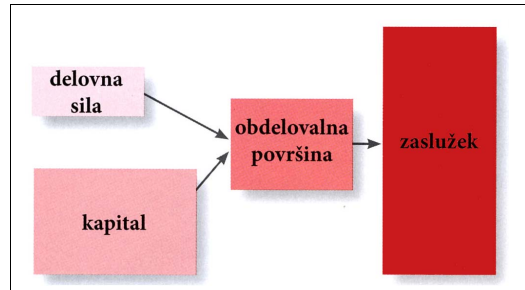
B1 – SVET

11. Pod sliko 1 in 2 napišite, ali prikazuje značilnosti intenzivnega ali ekstenzivnega kmetijstva.

Slika 1



Slika 2



(Vir: Likar, M., 2005: Svet okoli nas 2, str. 47. Mladinska knjiga. Ljubljana)

(1 točka)

12. S pomočjo **priloge 5 (Priloga k Izpitni poli 1)** napišite oblike kmetijstva, ki sta v Afriki najbolj razširjeni, in obliko kmetijstva, ki je značilna za delto najdaljše afriške reke.

Najbolj razširjeni oblike kmetijstva:

1 _____

2 _____

Oblika kmetijstva v delti reke:

_____ (2 točki)

13. **Priloga 6 (Priloga k Izpitni poli 1)** prikazuje pridelavo kave, palmovega olja, kakava in oliv po posameznih celinah in vodilnih državah. K črkam A, B, C in D pripišite ustrezen **kmetijski pridelek**.

A _____

B _____

C _____

D _____

(2 točki)

14. Opišite dve značilnosti **oblike kmetijstva**, s katerim pridelajo kmetijske pridelke, navedene v **nalogi 13**.

1 _____

2 _____

(2 točki)

15. **Pojasnite tri vzroke** za še vedno pereče **pomanjkanje hrane** v večini afriških držav.

1 _____

2 _____

3 _____

(3 točke)

B2 – SVET

16. Napišite **prevladujočo raso** v Jugovzhodni, Južni in Jugoahodni Aziji.

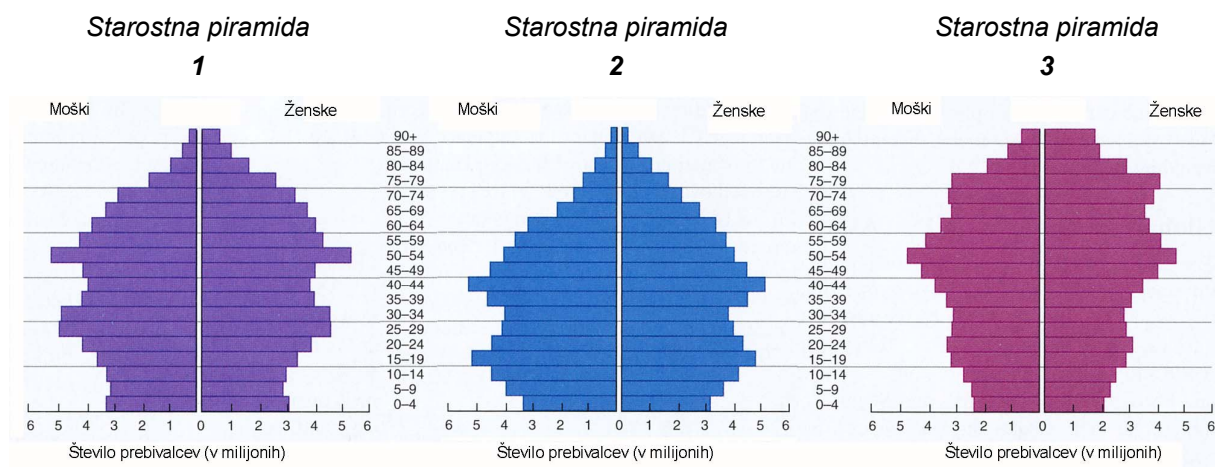
Jugovzhodna Azija: _____

Južna Azija: _____

Jugoahodna Azija: _____

(2 točki)

17. **Starostne piramide 1, 2 in 3** prikazujejo demografske značilnosti **Japonske** v letih 1990 in 2002 ter napoved za leto 2025. Pod posamezno starostno piramido napišite **pripadajočo letnico**.



(Vir: Bradshaw, M., in drugi, 2007: *Contemporary World Regional Geography*, str. 200. Mc Graw – Hill international edition)

(2 točki)

18. Napišite **fazo demografskega prehoda** za starostno piramido, ki je v prejšnji nalogi označena s številko **3**.

Faza demografskega prehoda: _____

(1 točka)

19. Preglednica prikazuje nekatere demografske podatke v dveh azijskih in eni severnoafriški državi leta 2003. **Izračunajte** manjkajoče podatke v preglednici in opišite **vzrok za visoko rodnost** navedenih držav.

| | BANGLADEŠ | SAUDOVA ARABIJA | LIBIJA |
|-------------------------|-----------|-----------------|--------|
| Rodnost (v ‰) | 29,5 | 33,6 | 26,4 |
| Smrtnost (v ‰) | 8,5 | | |
| Naravni prirastek (v ‰) | | 29,5 | 21,7 |

(Vir: Natek, K., 2006: *Države sveta*, str. 223, 332 in 435. Mladinska knjiga. Ljubljana)

Vzrok za visoko rodnost: _____

_____ (3 točke)

20. Opišite, kako bo omejitvena politika »Ena družina – en otrok« na Kitajskem vplivala na prihodnjo **starostno sestavo prebivalstva**, in pojasnite **negativni vpliv** omenjenega ukrepa na **gospodarski položaj** Kitajske v prihodnosti.

Opis: _____

Pojasnitev: _____

_____ (2 točki)

C1 – EVROPA

21. Srednjo Evropo sestavljajo tri večje zgradbene in pokrajinske enote. Imenujte **naravnogeografsko enoto**, ki jo opisuje trditev.

Tektonske sile so povzročile nastanek značilnih gorstev, kjer se izmenjavajo dvignjeni gorski čoki in ugreznjene kotline.

_____ (1 točka)

22. Površje Srednje Evrope je bilo preoblikovano s pleistocensko poledenitvijo. Napišite prevladujoči **tip poledenitve** na Poljskem in naštejte **dve** za ta del Evrope **značilni ledeniški reliefni obliki**.

Tip poledenitve: _____

Reliefna oblika:

1 _____

2 _____

(2 točki)

23. V **preglednicah 1 in 2** so zbrane povprečne mesečne temperature in mesečne količine padavin za Berlin in Budimpešto. Izračunajte **temperaturno amplitudo** obeh mest in pojasnite **vzrok za razliko** med njima.

Preglednica 1: BUDIMPEŠTA

| mesec | J | F | M | A | M | J | J | A | S | O | N | D |
|-------|------|-----|-----|------|------|------|------|------|------|------|-----|-----|
| °C | -1,1 | 1,0 | 5,8 | 11,8 | 16,9 | 20,2 | 22,2 | 21,4 | 17,4 | 11,3 | 5,8 | 1,5 |
| mm | 42 | 44 | 39 | 45 | 72 | 76 | 54 | 51 | 34 | 56 | 49 | 48 |

(Vir: Brinovec, S., in drugi, 1996: Obča geografija. Delovni zvezek, str. 26. Državna založba Slovenije. Ljubljana)

Preglednica 2: BERLIN

| mesec | J | F | M | A | M | J | J | A | S | O | N | D |
|-------|------|-----|----|-----|------|------|------|------|------|-----|-----|-----|
| °C | -0,4 | 0,6 | 4 | 8,4 | 13,5 | 16,7 | 17,9 | 17,2 | 13,5 | 9,3 | 4,6 | 1,2 |
| mm | 43 | 36 | 37 | 42 | 55 | 71 | 53 | 65 | 45 | 36 | 49 | 54 |

(Vir: <http://sophisticated-traveler.com/ClimateBerlin.htm>)

Temperaturna amplituda (v °C): Budimpešta: _____

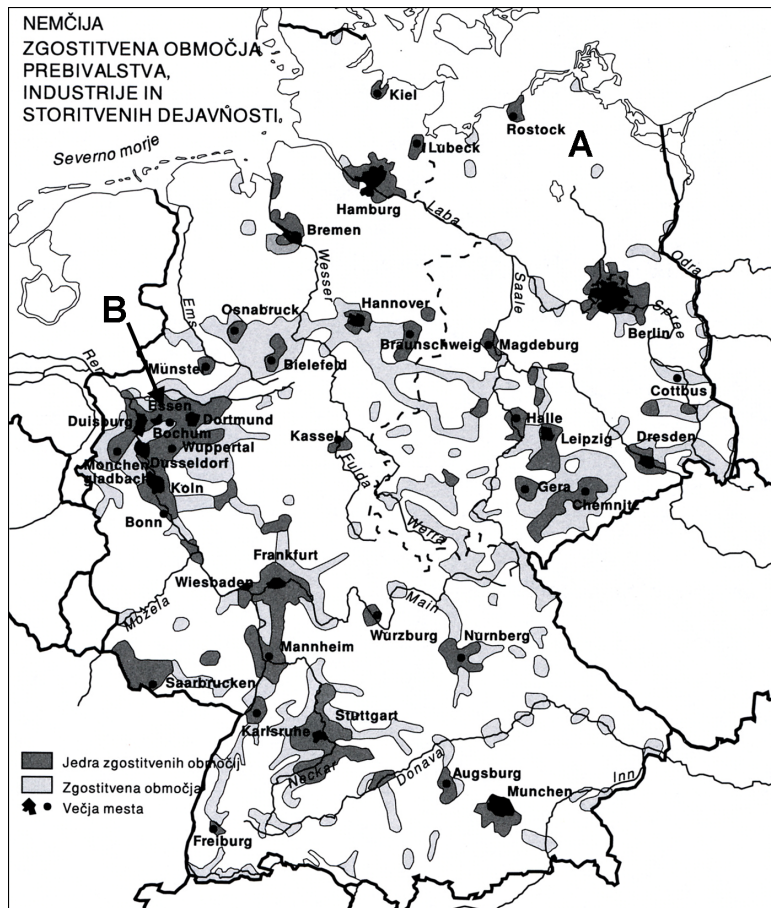
Berlin: _____

Pojasnitev: _____

_____ (2 točki)

24. **Karta 1** prikazuje zgostitvena območja prebivalstva, industrije in storitvenih dejavnosti v Nemčiji. Opišite naravnogeografski **vzrok za manjšo gostoto** na območju **A** in naravnogeografski **vzrok za večjo gostoto** na območju **B**.

Karta 1



(Vir: Brinovec, S., in drugi, 1994: Geografija Evrope. Delovni zvezek, str. 48. Mladinska knjiga. Ljubljana)

Območje A: _____

Območje B: _____

(2 točki)

25. **Priloga 7 (Priloga k Izpitni poli 1)** prikazuje zaradi onesnaževanja prizadeta območja na Poljskem. Poimenujte industrijsko pokrajino, ki je **ekološko najbolj prizadeta**, in **opišite** tri ukrepe, ki so jih v tej pokrajini po letu 1990 izvedli **za zmanjšanje onesnaževanja**.

Območje: _____

Ukrepi:

1 _____

2 _____

3 _____

(3 točke)

C2 – EVROPA

26. **Preglednica 3** prikazuje narodnostno sestavo prebivalstva v državah Jugovzhodne Evrope pred politično-gospodarskimi spremembami leta 1991. Iz podatkov v preglednici napišite državi, ki sta imeli **najbolj enotno** narodnostno sestavo, državo, kjer večinsko prebivalstvo **ne presega 50 %**, in državo, kjer je delež Albancev največji.

Preglednica 3: Narodnostna sestava držav

| Država Prebivalci | Bosna in Hercegovina | Hrvaška | Bolgarija | Makedonija | Romunija | Jugoslavija |
|----------------------|-------------------------|---------|-----------|------------|----------|-------------|
| Albanci | | | | 19,8 % | | 17,0 % |
| Črnogorci | | | | | | 5,5 % |
| Bolgari | | | 92,0 % | | | |
| Hrvati | 17,3 % | 77,9 % | | | | |
| Madžari | | | | | 7,1 % | 4,7 % |
| Muslimani | 43,7 % | | | | | |
| Romuni | | | | | 89,4 % | |
| Srbi | 31,3 % | 12,2 % | | | | 62,7 % |
| Makedonci | | | | 67,2 % | | |
| Ostali | 7,7 % | 9,9 % | 8,0 % | 13,0 % | 2,5 % | 10,1 % |

(Vir: Brinovec, S., in drugi, 1995: *Geografija Evrope. Delovni zvezek, str. 57. Mladinska knjiga. Ljubljana*)

Državi z najbolj enotno narodnostno sestavo: _____

Država, kjer večinsko prebivalstvo ne presega 50 %: _____

Država kjer je delež Albancev največji: _____
(2 točki)

27. Jugovzhodna Evropa ima pestro narodnostno, versko in jezikovno sestavo prebivalstva. Na levi strani so napisane tri jezikovne skupine. Na črte na desni strani **napišite enega od jezikov** držav Jugovzhodne Evrope, ki spada v določeno jezikovno skupino.

Slovanski jezik _____

Romanski jezik _____

Samostojen indoevropski jezik _____

(2 točki)

28. V **prilogah 8, 9 in 10 (Priloga k Izpitni poli 1)** so prikazane zgradbe, značilne za tri veroizpovedi v Jugovzhodni Evropi. Na črte napišite **veroizpoved**, s katero je zgradba povezana, in **državo**, v kateri ta veroizpoved prevladuje.

| | Veroizpoved | Država |
|------------|-------------|--------|
| Priloga 8 | _____ | _____ |
| Priloga 9 | _____ | _____ |
| Priloga 10 | _____ | _____ |

(3 točke)

29. Opišite **dva vzroka** za nagel upad industrije v Romuniji po letu 1990 in **spremembo** pri notranjih migracijah, ki je posledica tega propada.

Vzroka:

1 _____

2 _____

Opis spremembe: _____

(3 točke)

Prazna stran