



Š i f r a k a n d i d a t a :

**Državni izpitni center**



M 1 8 2 5 0 1 1 1

JESENSKI IZPITNI ROK

# **GEOGRAFIJA**

≡≡≡ Izpitna pola 1 ≡≡≡

Obča geografija – Regionalna geografija sveta in Evrope

**Torek, 28. avgust 2018 / 90 minut**

*Dovoljeno gradivo in pripomočki:  
Kandidat prinese nalivno pero ali kemični svinčnik.  
Izpitni poli je priložena barvna priloga.*

**SPLOŠNA MATURA**

## **NAVODILA KANDIDATU**

**Pazljivo preberite ta navodila.**

**Ne odpirajte izpitne pole in ne začenjajte reševati nalog, dokler vam nadzorni učitelj tega ne dovoli.**

Prilepite kodo oziroma vpišite svojo šifro (v okvirček desno zgoraj na tej strani).

Izpitna pola vsebuje 25 nalog. Število točk, ki jih lahko dosežete, je 50. Za posamezno nalogo je število točk navedeno v izpitni poli.

Rešitve pišite z nalivnim peresom ali s kemičnim svinčnikom v izpitno polo v za to predvideni prostor **znotraj okvirja**.  
Odgovarjajte v obliki povedi in ne le z besedo ali besedno zvezo. Pišite čitljivo. Če se zmotite, napisano prečrtajte in rešitev zapišite na novo. Nečitljivi zapisi in nejasni popravki bodo ocenjeni z 0 točkami.

Zaupajte vase in v svoje zmožnosti. Želimo vam veliko uspeha.

*Ta pola ima 16 strani (1–16), od tega 3 prazne.  
Barvna priloga ima 2 strani (17–18).*







## Obča

1. Med naštetimi skupinami naravnega rastlinstva obkrožite dve, ki poraščata večino območij okrog severnega tečajnika.

listnati gozd

sredozemsko rastlinstvo

mešani gozd

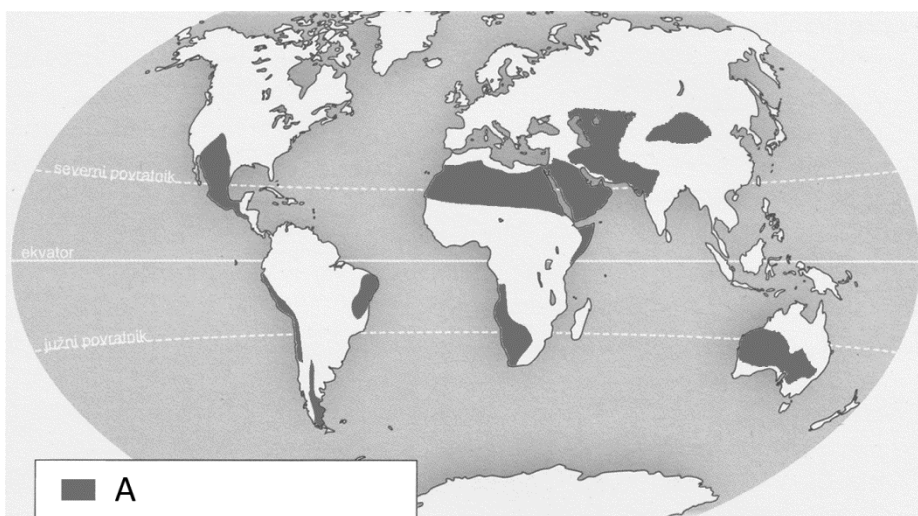
iglasti gozd

nizkotravna stepa

tundrsko rastlinstvo

(2 točki)

2. Imenujte skupino naravnega rastlinstva območij, ki so v legendi slike 1 označena s črko A. Napišite skupino naravnega rastlinstva, ki uspeva v vročem pasu na območjih, ki prejemajo okrog 1000 mm padavin več v primerjavi z območji, označenimi s črko A.



Slika 1

(Prirejeno po: Popit, S., 2011: Geografija 1. Učbenik za 1. letnik gimnazije, str. 100. DZS. Ljubljana)

Skupina naravnega rastlinstva na območjih (A): \_\_\_\_\_

Skupina naravnega rastlinstva na bolj namočenih območjih: \_\_\_\_\_

(2 točki)

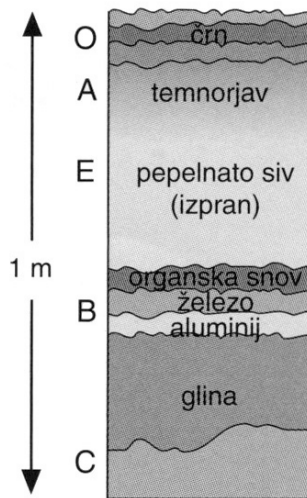
3. Obkrožite črki pred pravilnima trditvama o prsteh.

- A Tekstura prsti vpliva na delež zraka in vode, zadrževanje hranil, obdelovanje in razraščanje korenin.
- B Navpični prerez prsti do matične podlage imenujemo horizont prsti.
- C Zaradi visokih temperatur je razkrajanje organskih snovi upočasnjeno, zato so prsti običajno plitve.
- D Prst je sestavljena iz mineralnih delcev, organskih snovi, vode in zraka.

(2 točki)



4. Pojasnite značilnost sivih spranih prsti, katerih profil prikazuje slika 2.



Slika 2

(Prirejeno po: Hočevnar, M., in drugi, 2000: Geografija. Shematski pregledi, str. 63. Tehniška založba Slovenije. Ljubljana)

---

---

---

(2 točki)

5. Pojasnite vpliv prsti na spreminjanje deleža naravnega rastlinstva na območjih mešanih in iglastih gozdov.

Mešani gozd: \_\_\_\_\_

---

---

Iglasti gozd: \_\_\_\_\_

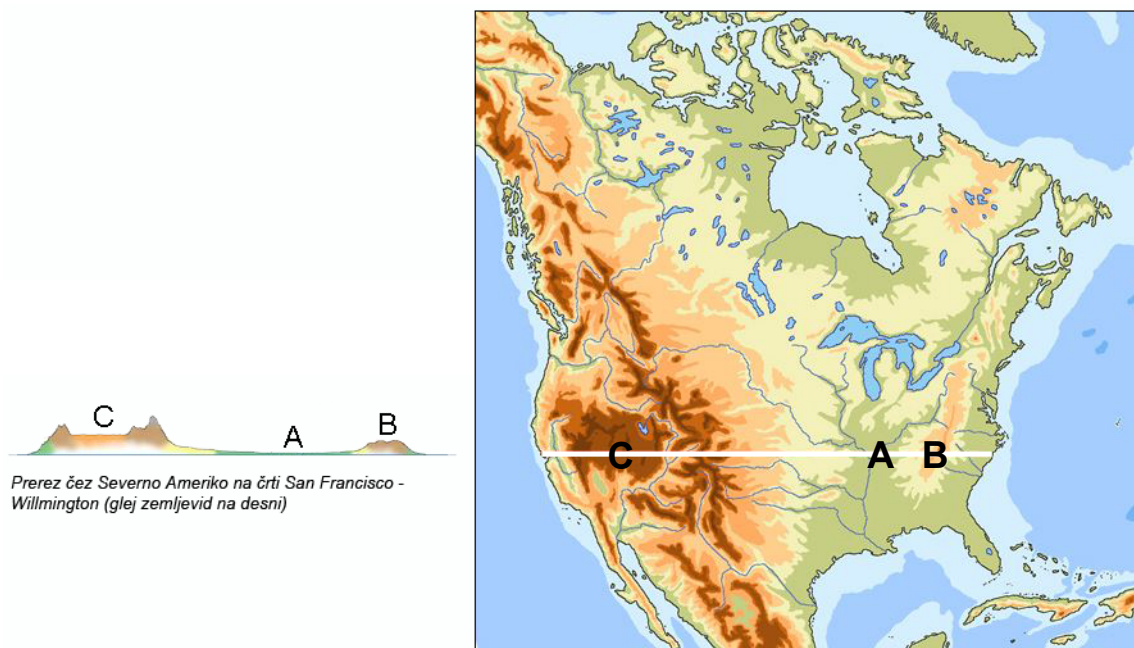
---

---

(2 točki)

**Svet 1**

6. Slika 3 prikazuje prečni prerez čez Severno Ameriko. Imenujte reliefni enoti, označeni s črkama A in B.



Prerez čez Severno Ameriko na črti San Francisco - Wilmington (glej zemljevid na desni)

**Slika 3**

(Prirejeno po: Godec, G., in drugi, 2006: Geografija Severne Amerike. Elektronski vir. Svarog. Miklavž na Dravskem polju)

A \_\_\_\_\_

B \_\_\_\_\_

(2 točki)

7. Obkrožite DA, če je trditev pravilna, oziroma NE, če je napačna.

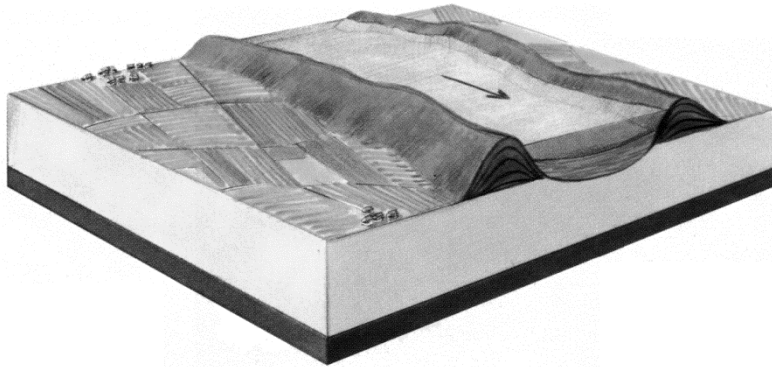
DA    NE    Amazonsko nižavje je prekrito z rečnimi sedimenti iz paleozoika, ki so jih reke nanesele z višavij.

DA    NE    Amazonsko nižavje leži v tropskem pasu, v katerem prevladuje stalno območje nizkega zračnega tlaka.

(2 točki)



8. Slika 4 prikazuje rečno strugo Rumene reke v nižavju vzhodne Kitajske. Opišite dva vzroka za njeno poplavljanje.



Slika 4

(Prirejeno po: Senegačnik, J., Drobnjak, B., 2003: Obča geografija za 1. letnik gimnazij, str. 44. Modrijan. Ljubljana)

- 1 \_\_\_\_\_  
\_\_\_\_\_
- 2 \_\_\_\_\_  
\_\_\_\_\_

(2 točki)

9. Pojasnite vpliv reliefa na podnebne značilnosti kotline, ki je na sliki 3 v nalogi 6 označena s črko C.

\_\_\_\_\_  
\_\_\_\_\_  
\_\_\_\_\_

(2 točki)

10. Pojasnite nastanek gorovja Atlas.

\_\_\_\_\_  
\_\_\_\_\_  
\_\_\_\_\_

(2 točki)



## Svet 2

11. Imenujte polarno območje, prikazano na sliki 9 na barvni prilogi, in napišite človekovo dejavnost, ki je razširjena na tem območju.

Polarno območje: \_\_\_\_\_

Človekova dejavnost: \_\_\_\_\_

(2 točki)

12. V preglednici so opisi prebivalstva dveh azijskih držav. V vsako prazno polje vpišite ime v stolpcu opisane države.  
Izbirajte med naslednjimi: Indija, Indonezija, Izrael, Japonska, Kitajska.

Ime države		
Opis prebivalstva	<ul style="list-style-type: none"> <li>– neenakomerna spolna sestava prebivalstva</li> <li>– okrog 180 milijonov muslimanov</li> <li>– trenja med hindujsko večino in muslimansko manjšino</li> </ul>	<ul style="list-style-type: none"> <li>– veliko priseljencev z vsega sveta</li> <li>– izrazita prevlada mestnega prebivalstva</li> <li>– spori med judovsko večino in muslimani</li> </ul>

(2 točki)

13. Obkrožite črki pred napačnima trditvama.

- A Stopnja urbanizacije v Severni Ameriki upada.
- B Špansko govoreči Američani so največja etnična manjšina v ZDA.
- C Vsako leto je med ilegalno priseljenimi v ZDA največ Kitajcev, ki se selijo v mesta ob Tihem oceanu.
- D Ker je bila Kanada v preteklosti bolj naklonjena multikulturnosti kakor ZDA, so se etnične skupine v Kanadi manj asimilirale.
- E Selitev industrije in storitvenih dejavnosti pospešuje priseljevanje prebivalstva v »sončni pas« ZDA.

(2 točki)





14. Preberite besedilo in opišite dve različni negativni posledici, ki ju bo poleg preselitev povzročila zgraditev hidroelektrarne na reki Kongo.

**Gradnja največjega jezua na svetu bi se v Demokratični republiki Kongo lahko začela že čez nekaj mesecev**

*John Vidal, 28. maj 2016*

Na reki Kongo, okrog 150 km pred njenim izlivom v Atlantski ocean, naj bi že v prihodnjih mesecih začeli graditi gigantsko zaježitev, ki bo omogočila proizvodnjo električne energije, primerljivo s skupno proizvodnjo dvajsetih velikih jedrskih elektrarn. Nova hidroelektrarna bi lahko začela proizvajati električno energijo že čez pet let. Njena moč bo predvidoma 40.000 MW, kar je skoraj dvakrat toliko, kot je moč hidroelektrarne na Jezuu treh sotesk na Kitajskem. Zaradi zaježitve se bo moralo preseliti 60.000 domačinov, kritiki pa opozarjajo tudi na okoljske posledice projekta. Zagovorniki ob tem poudarjajo, da bo hidroelektrarna pokrila kar 40 % potreb afriške celine po električni energiji.

(Prirejeno po: Vidal, J., 2016: Construction of world's largest dam in DR Congo could begin within months. The Guardian. URL: <https://www.theguardian.com/environment/2016/may/28/construction-of-worlds-largest-dam-in-dr-congo-could-begin-within-months>. Pridobljeno: 1. 10. 2016.)

1 \_\_\_\_\_

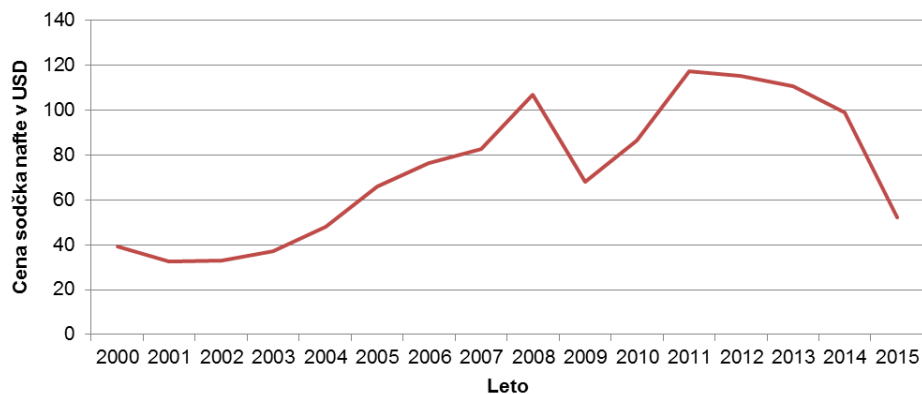
\_\_\_\_\_

2 \_\_\_\_\_

\_\_\_\_\_

(2 točki)

15. Slika 5 prikazuje ceno sodčka surove nafte na svetovnem trgu v obdobju 2000–2015. Pojasnite vpliv padanja te cene na gospodarstva držav proizvajalk nafte na Arabskem polotoku, če se bo v prihodnjih letih ta trend nadaljeval.



*Slika 5*

(Vir podatkov: Statistical Review of World Energy. Oil prices. BP Global. URL: <http://www.bp.com/en/global/corporate/energy-economics/statistical-review-of-world-energy/oil/oil-prices.html>. Pridobljeno: 1. 10. 2016.)

\_\_\_\_\_

\_\_\_\_\_

\_\_\_\_\_

(2 točki)







## Evropa 2

21. V preglednici so podatki o številu prebivalcev in dohodku iz turizma leta 2014 v treh evropskih državah. Izpišite državo z najvišjim dohodkom iz turizma na prebivalca.

Ime države	Število prebivalcev v milijonih	Dohodek iz turizma v milijardah dolarjev
Francija	64,6	58,2
Italija	60,9	45,5
Avstrija	8,6	20,8

(Vir podatkov: UNWTO Tourism Highlights. 2016 Edition. 2016. UNWTO. URL: <http://www.e-unwto.org/doi/pdf/10.18111/9789284418145>. Pridobljeno: 30. 10. 2016.)

Prostor za izračun:

Ime države: \_\_\_\_\_

(1 točka)

22. S pomočjo slike 12 na barvni prilogi, na kateri so s števkami označene države, imenujte malo južноеvropsko otoško državo, v kateri je delež turizma v bruto domačem proizvodu (BDP) najvišji. Opišite vzrok za višji delež turizma v BDP te države v primerjavi z državo, ki jo letno obišče precej več turistov in je na sliki 12 na barvni prilogi označena s številko 40.

Država: \_\_\_\_\_

Opis: \_\_\_\_\_

\_\_\_\_\_

(2 točki)



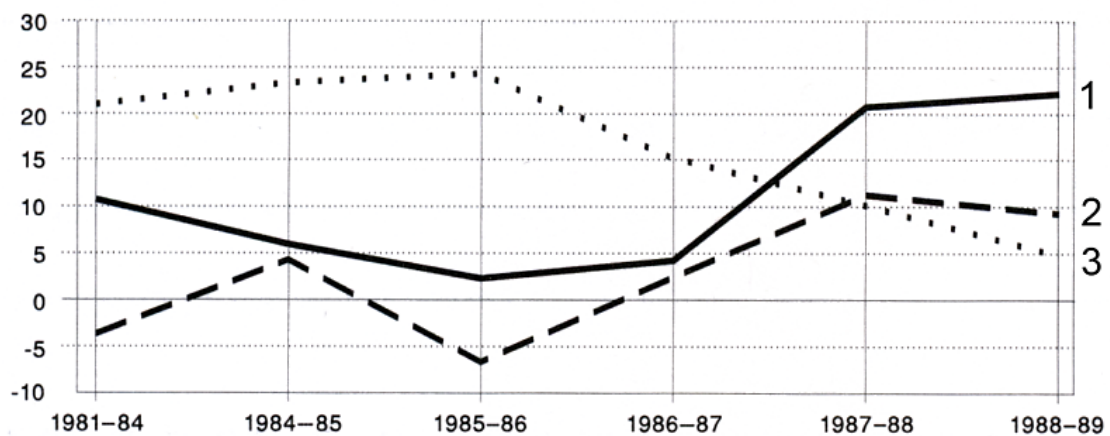
23. Na črto pred vsako državo napišite črko ene trditve, ki velja za državo.

- A Zaradi podnebja, morja, Alp in jezer ter kulturno-zgodovinskih spomenikov je med turistično najprivlačnejšimi državami.
- B Pravi masovni turizem se je začel razvijati šele po letu 2000 z višjo življenjsko ravniyo v industrializiranih državah.
- C S številnimi vlaganji v razvoj turizma so v zahodnem delu države močno povečali turistični obisk.
- D Obsežna turistična območja v severnem delu države so omejena samo na zimsko sezono.
- E Glavnina turističnih tokov je usmerjena na sredozemsko obalo in turistično privlačne otoke.
- F Turizem je s svojimi velikimi potrebami v notranjosti države privedel do velikih konfliktov pri oskrbi z vodo.

\_\_\_\_\_ Španija  
\_\_\_\_\_ Italija  
\_\_\_\_\_ Avstrija

(3 točke)

24. Slika 8 prikazuje gibanje cestnega, železniškega in kombiniranega (cestni in železniški) tovornega prometa v švicarskih Alpah. Izpišite številko krivulje, ki prikazuje spreminjanje cestnega tovornega prometa, in pojasnite vzrok za te spremembe.



Slika 8

(Prirejeno po: Brinovec, S., in drugi, 1994: Geografija Evrope. Delovni zvezek, str. 53. Mladinska knjiga. Ljubljana)

Cestni promet: \_\_\_\_\_

Pojasnitev: \_\_\_\_\_

\_\_\_\_\_  
\_\_\_\_\_

(2 točki)

**OBRNITE LIST.**



25. Pojasnite vpliv tehnološkega razvoja na pomen gorskih prelazov pri gradnji prometne infrastrukture v Evropi.

---

---

---

*(2 točki)*

V sivo polje ne pišite. V sivo polje ne pišite. V sivo polje ne pišite. V sivo polje ne pišite. V sivo polje ne pišite. V sivo polje ne pišite. V sivo polje ne pišite. V sivo polje ne pišite. V sivo polje ne pišite. V sivo polje ne pišite.



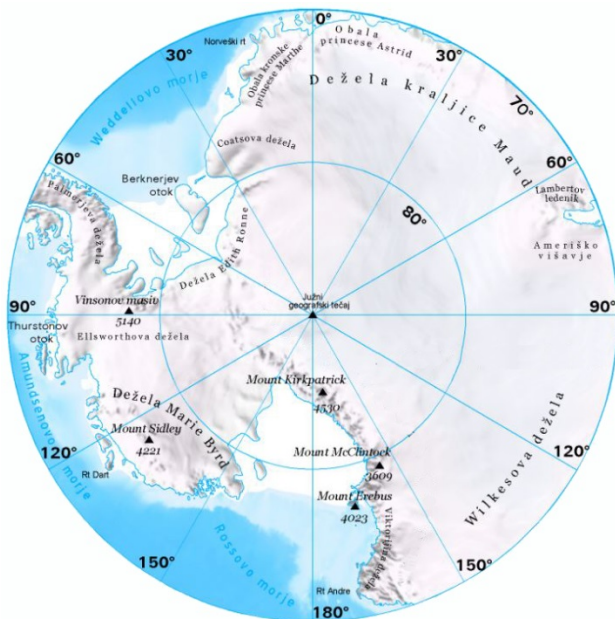
# Prazna stran







**Barvna priloga (k Izpitni poli 1)**



Slika 9

(Prirejeno po: Janžekovič, M., Jeršin Tomassini, K., 2015: Geografija 8. I-učbenik za geografijo v 8. razredu osnovne šole. Zavod RS za šolstvo. Ljubljana. URL: <https://eucbeniki.sio.si/geo8/2596/index.html>. Pridobljeno: 1. 10. 2016.)



Slika 10

(Prirejeno po: Blank in Europe (relief). Wikipedia. 2011. URL: [https://upload.wikimedia.org/wikipedia/commons/thumb/5/58/BLANK\\_in\\_Europe\\_%28relief%29\\_%28-mini\\_map%29.svg/1051px-BLANK\\_in\\_Europe\\_%28relief%29\\_%28-mini\\_map%29.svg.png](https://upload.wikimedia.org/wikipedia/commons/thumb/5/58/BLANK_in_Europe_%28relief%29_%28-mini_map%29.svg/1051px-BLANK_in_Europe_%28relief%29_%28-mini_map%29.svg.png). Pridobljeno: 16. 8. 2016.)

V sivo polje ne pišite. V sivo polje ne pišite. V sivo polje ne pišite. V sivo polje ne pišite. V sivo polje ne pišite. V sivo polje ne pišite. V sivo polje ne pišite. V sivo polje ne pišite. V sivo polje ne pišite. V sivo polje ne pišite.

