



Š i f r a k a n d i d a t a :

Državni izpitni center



M 2 2 2 5 0 1 1 1

JESENSKI IZPITNI ROK

GEOGRAFIJA

≡≡≡ Izpitna pola 1 ≡≡≡

Obča geografija – Regionalna geografija sveta in Evrope

Sobota, 27. avgust 2022 / 90 minut

*Dovoljeno gradivo in pripomočki:
Kandidat prinese nalivno pero ali kemični svinčnik.
Izpitni poli je priložena barvna priloga.*

SPLOŠNA MATURA

NAVODILA KANDIDATU

Pazljivo preberite ta navodila.

Ne odpirajte izpitne pole in ne začenjajte reševati nalog, dokler vam nadzorni učitelj tega ne dovoli.

Prilepite kodo oziroma vpišite svojo šifro (v okvirček desno zgoraj na tej strani).

Izpitna pola vsebuje 25 nalog. Število točk, ki jih lahko dosežete, je 50. Za posamezno nalogo je število točk navedeno v izpitni poli.

Rešitve pišite z nalivnim peresom ali s kemičnim svinčnikom v izpitno polo v za to predvideni prostor **znotraj okvirja**.
Odgovarjajte v obliki povedi in ne le z besedo ali besedno zvezo. Pišite čitljivo. Če se zmotite, napisano prečrtajte in rešitev zapišite na novo. Nečitljivi zapisi in nejasni popravki bodo ocenjeni z 0 točkami.

Zaupajte vase in v svoje zmožnosti. Želimo vam veliko uspeha.

*Ta pola ima 16 strani (1–16), od tega 4 prazne.
Barvna priloga ima 4 strani (17–20), od tega 1 prazno.*

V sivo polje ne pišite. V sivo polje ne pišite.



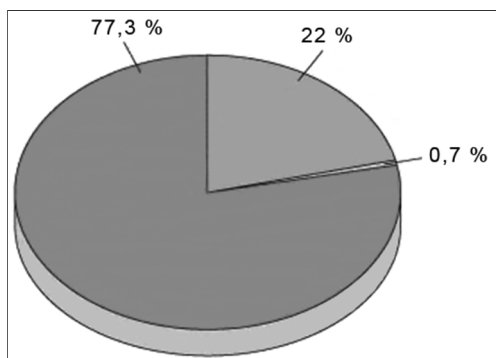
Prazna stran

OBRNITE LIST.



Obča

1. Na sliki 1 je prikazano razmerje med vodami na kopnem. Obkrožite črko pred obliko vode, ki predstavlja 22 % voda na kopnem.



Slika 1

(Prirejeno po: https://ucilnice.arnes.si/pluginfile.php/1996485/mod_book/chapter/5598/sladke%20vode.png. Pridobljeno: 30. 9. 2020.)

- A podzemne vode
- B voda v ledenikih in ledenih pokrovi
- C voda v rekah in jezerih

(1 točka)

2. Na sliko 2, ki prikazuje osnovno rečno mrežo Južne Amerike, vrišite razvodnico med rekama Orinoko in Amazonka od Karibskega morja do Atlantskega oceana in imenujte reko, ki je na sliki 2 označena s črko A.



Slika 2

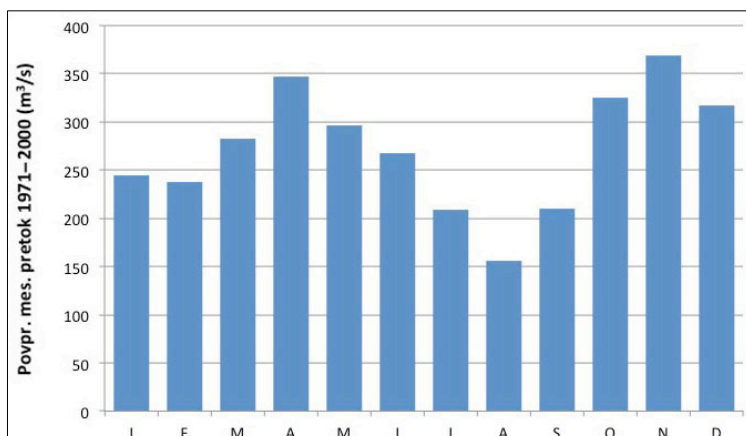
(Vir: <http://www.enchantedlearning.com/geography/samer/riveroutlinemap/map.GIF>. Pridobljeno: 30. 9. 2020.)

Ime reke (A): _____

(2 točki)



3. S pomočjo slike 3 obkrožite črki pred pravilnima trditvama.



Slika 3

(Vir: <https://eucbeniki.sio.si/geo1/2522.jpg>. Pridobljeno: 30. 9. 2020.)

Iz hidrograma na sliki 3 lahko razberemo

- A razporeditev padavin čez leto.
- B rečni režim.
- C povprečni pretok meseca septembra.
- D poloblo, na kateri teče reka.
- E vodostaj reke.

(2 točki)

4. Imenujte vrsto jezera po nastanku, ki je prikazano na sliki 10 v barvni prilogi, in z opisom vzroka in posledice pojasnite nihanje vodne gladine v jezuru.

Jezero glede na nastanek: _____

Pojasnitev: _____

(3 točke)

5. Pojasnite dve pozitivni lastnosti proste talne vode kot pomembnega vira pitne vode.

1 _____

2 _____

(2 točki)



Svet 1

6. Obkrožite črki pred pravilnima trditvama o podnebjju Afrike.

- A Z oddaljevanjem od ekvatorja se povečuje letna temperaturna amplituda.
- B Ob ekvatorju je velika količina padavin zaradi spuščanja in segrevanja zraka.
- C Na podnebne značilnosti zahodne obale Afrike vpliva tudi Kanarski morski tok.
- D Na severu in jugu Afrike je oceansko podnebje.

(2 točki)

7. Slika 11 v barvni prilogi prikazuje povprečne januarske in julijske temperature dveh severnoameriških mest, ki ležita skoraj na isti geografski širini. Pri vsaki trditvi napišite DA, če je pravilna, ali NE, če je napačna.

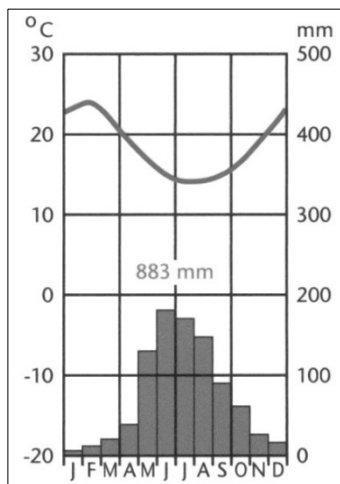
_____ Prince Rupert ima nižjo povprečno letno temperaturno amplitudo od Cartwrighta.

_____ Na januarsko povprečno temperaturo v Cartwrightu vpliva hladan Zalivski tok.

_____ Zaradi lege obeh mest v bližini polarne fronte prevladuje tundrsko rastlinstvo.

(2 točki)

8. Na črto pod sliko 4 napišite ime kraja v Avstraliji, katerega podnebne značilnosti le-ta prikazuje. Izbirajte med kraji na sliki 5. Obkrožite dejavnik, ki najbolj vpliva na podnebne značilnosti Darwina.



Slika 4

(Prirejeno po: Senegačnik, J., 2013: Svet. Geografija za 2. letnik gimnazij, str. 127. Modrijan. Ljubljana)



Slika 5

(Prirejeno po: Senegačnik, J., 2004: Svet. Geografija za 2. letnik gimnazij, str. 121. Modrijan. Ljubljana)

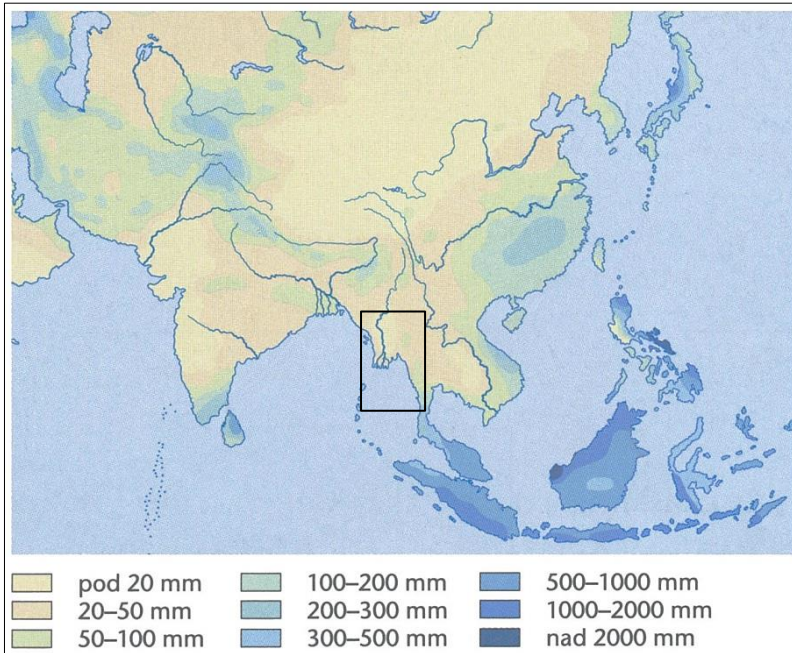
DEJAVNIK: relief hladen morski tok monsunsko kroženje zraka lega v notranjosti

(2 točki)



M 2 2 2 5 0 1 1 1 0 7

9. Slika 6 prikazuje količino padavin v Južni in Jugovzhodni Aziji od decembra do februarja. V kvadrat vrišite smer monsunskih vetrov v tem obdobju ter pojasnite vzrok za njihovo značilno smer.



Slika 6

(Prirejeno po: Senegačnik, J., 2014: Svet. Geografija za 2. letnik gimnazij, str. 14. Modrijan. Ljubljana)

Pojasnitev: _____

(2 točki)

10. S pomočjo besedila pojasnite, poleg že omenjenih, še eno okoljsko posledico podnebnih sprememb za otočje Tuvalu.

Polinezijsko otočje Tuvalu leži v Tihem oceanu v bližini ekvatorja. Sestavlja ga devet koralnih otokov, od tega pet atolov. Površje otočja je uravnano, nadmorska višina večjega dela pa ne presega 2 metra. Zaradi majhne površine otokov so zaloge podtalnice omejene, in se je prebivalstvo prisiljeno oskrbovati z deževnico. Vzhodni pasati v poletnih mesecih prinašajo sušno vreme, v zimskih mesecih pa zahodni vetrovi povzročajo občasna neurja. Vse pogosteje se pojavljajo tudi tropski cikloni. Otočje je gosto poseljeno, število prebivalcev pa še vedno narašča. Glavna gospodarska panoga pa je ribištvo.

(Povzeto po: Kočar, J., 2012. Tuvalu in njegova ranljivost na dviganje morske gladine. Geografija v šoli, letnik XXI, št. 3, str. 55–62.)

Pojasnitev: _____

(2 točki)



Svet 2

11. Na črto pred vsako trditvijo napišite vrsto prometa, ki ga trditev opisuje.

_____ Omogoča najhitrejši prenos informacij.

_____ Omogoča največji obseg prepeljanega tovora.

(2 točki)

12. S pomočjo slike 12 v barvni prilogi imenujte regijo, v kateri je bila letna rast letalskega prometa iz Evropske unije v obdobju 2017/18 najmanjša, in regijo, ki je imela z Evropsko unijo največji obseg letalskega prometa.

Regija z najmanjšo rastjo letalskega prometa: _____

Regija z največjim obsegom letalskega prometa: _____

(2 točki)

13. S pomočjo besedila imenujte hidroenergetski objekt in reko, na kateri se ta objekt nahaja.

Ogromna ladja se bo na prvi plovbi preizkusila prihodnje leto, potnike pa bo popeljala po več kitajskih provincah. Z nje bo čudovit pogled na objekt, ki je največji te vrste na svetu. Prav z njegovim odprtjem leta 2003 je bila tudi omogočena večja možnost križarjenja po tej reki. Lastnik ladje je ameriško podjetje Victoria Cruises, ki je sporočilo, da bo največja ladja za križarjenje na svetu kombinacija zahodnega in kitajskega sloga.

(Prirejeno po: A. P. J. Po_bo plula največja rečna ladja za križarjenja. RTV SLO MMC. 2019.

URL: <https://www.rtvlo.si/tureavanture/novice/bo-plula-najvecja-recna-ladja-za-krizarjenja/509127>. Pridobljeno: 5. 10. 2020.)

Hidroenergetski objekt: _____

Reka: _____

(2 točki)

14. Z opisom vzroka in posledice pojasnite en pozitivni in en negativni vpliv naravnogeografskih lastnosti Karibskega otočja na turizem.

Pozitivni vpliv: _____

Negativni vpliv: _____

(2 točki)



18. Obkrožite črki pred pravilnima trditvama.

- A Na prsti s tundrskim podnebjem močno vplivajo občasno ali stalno zamrznjena tla.
- B Prst v Južni Evropi je lahko zaradi prisotnosti železovih oksidov obarvana rdeče.
- C Na območjih z iglastim gozdom so se razvile debele, s humusom in hranili bogate prsti.
- D Prsti na gorskih območjih so plitve, vendar dobro razvite.

(2 točki)

19. Obkrožite letno količino padavin območja, ki je na sliki 7 v nalogi 17 označeno s črko A, in pojasnite vpliv padavin na lastnosti prsti na tem območju.

LETNA KOLIČINA PADAVIN: pod 250 mm od 250 do 500 mm nad 500 mm

Pojasnitev: _____

(2 točki)

20. Pojasnite vpliv prsti na naravno rastlinstvo na območju, ki je na sliki 7 v nalogi 17 označeno s črko C.

(2 točki)

**Evropa 2**

21. Na sliki 13 v barvni prilogi so s črkami A, B, C in D označena pomembnejša nahajališča nekaterih energijskih virov in rud v Evropi. K vsakemu energijskemu viru ali rudnemu bogastvu napišite črko nahajališča.

_____ zemeljski plin

_____ železova ruda

_____ rjavi premog

(2 točki)

22. Obkrožite dva opisa, ki sta značilna za finsko industrijo.

modra banana

industrija visoke tehnologije

celuloza in papir

črni trikotnik

največja izvoznica mobilnih telefonov

izvoz železove rude

(2 točki)

23. Opišite dva vzroka, zaradi katerih se je industrijska proizvodnja v Rusiji v prvih letih po razpadu Sovjetske zveze zmanjšala.

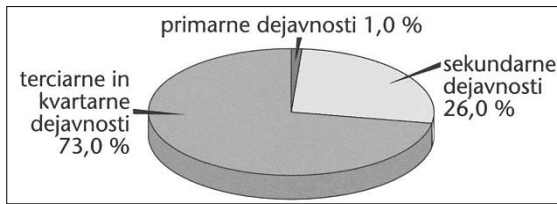
1 _____

2 _____

(2 točki)

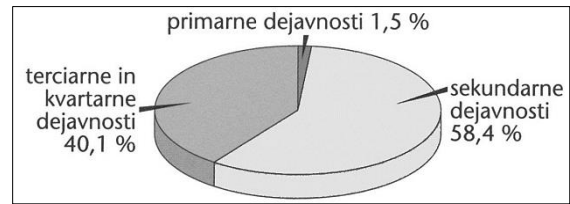


24. Sliki 8 in 9 prikazujeta deleže zaposlenih v Porurju po sektorjih dejavnosti v letih 1970 in 2011. Napišite številko slike, ki predstavlja deleže zaposlenih v letu 2011, in pojasnite vzrok za spremembo deleža zaposlenih v sekundarnem sektorju.



Slika 8

(Prirejeno po: Senegačnik, J., in drugi, 2016: Evropa, geografija za 2. in 3. letnik gimnazij, str. 76. Modrijan. Ljubljana)



Slika 9

(Prirejeno po: Senegačnik, J., in drugi, 2016: Evropa, geografija za 2. in 3. letnik gimnazij, str. 76. Modrijan. Ljubljana)

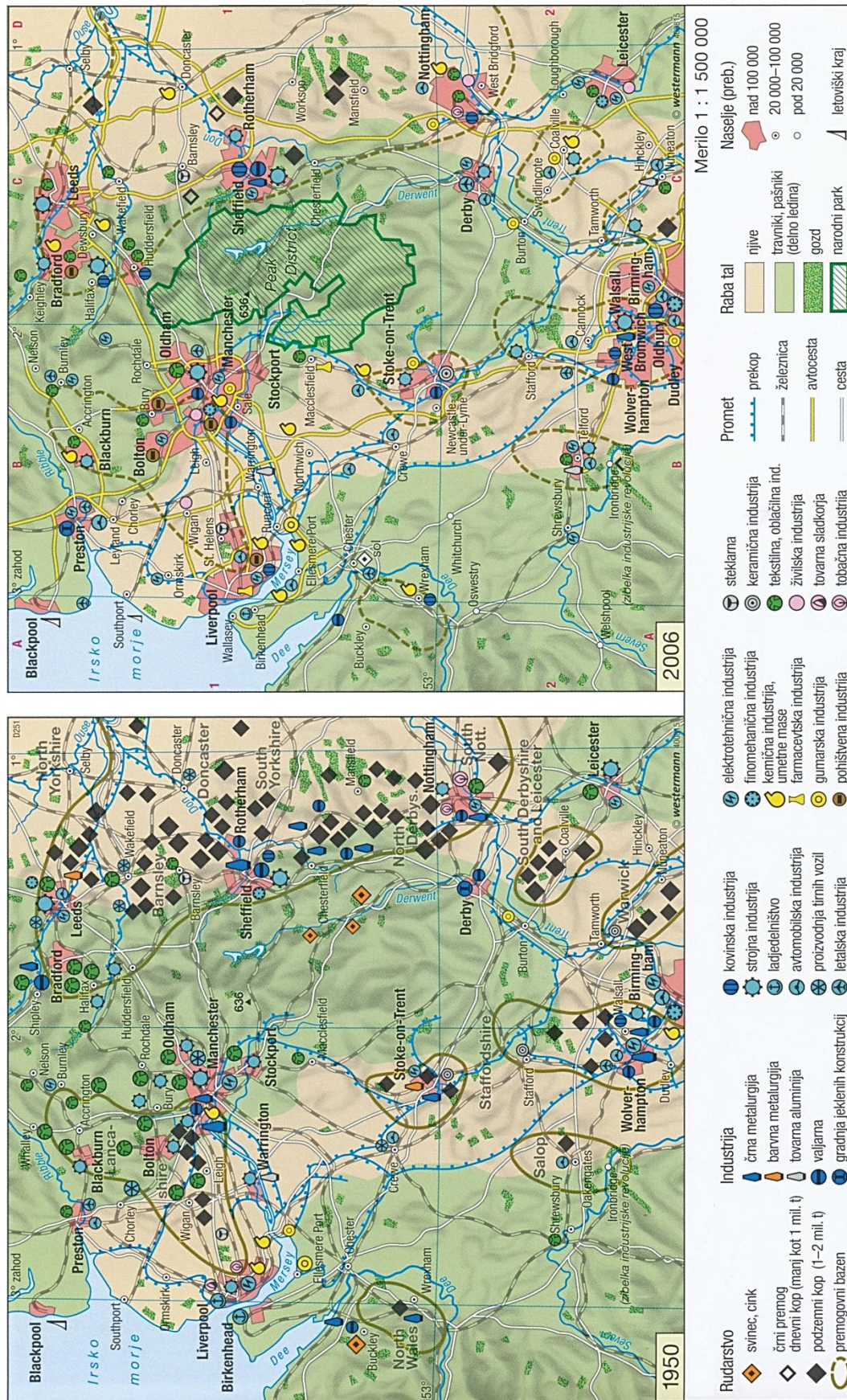
Slika, ki prikazuje leto 2011: _____

Pojasnitev: _____

(2 točki)

25. S pomočjo slike 14 v barvni prilogi pojasnite prestrukturiranje rudarstva in industrije v Veliki Britaniji v drugi polovici 20. stoletja.

(2 točki)



Slika 14: Severna in srednja Anglija – prestrukturiranje rudarstva in industrije 1950-2006

(Vir: Atlas sveta za osnovne in srednje šole, str. 47. Mladinska knjiga. Ljubljana, 2010)

