



Šifra kandidata:

Državni izpitni center



M 1 5 1 5 0 1 1 1

SPOMLADANSKI IZPITNI ROK

GEOGRAFIJA

≡ Izpitna pola 1 ≡

Obča geografija – Regionalna geografija sveta in Evrope

Torek, 9. junij 2015 / 90 minut

*Dovoljeno gradivo in pripomočki:
Kandidat prinese nalivno pero ali kemični svinčnik.
Kandidat dobi ocenjevalni obrazec.
Izpitni poli je priložena barvna priloga.*

SPLOŠNA MATURA

NAVODILA KANDIDATU

Pazljivo preberite ta navodila.

Ne odpirajte izpitne pole in ne začenjajte reševati nalog, dokler vam nadzorni učitelj tega ne dovoli.

Prilepite kodo oziroma vpišite svojo šifro (v okvirček desno zgoraj na tej strani in na ocenjevalni obrazec).

Izpitna pola vsebuje 25 nalog. Število točk, ki jih lahko dosežete, je 50. Za posamezno nalogo je število točk navedeno v izpitni poli.

Rešitve, ki jih pišete z nalivnim peresom ali s kemičnim svinčnikom, vpisujte **v izpitno polo** v za to predvideni prostor.

Odgovarjajte v obliki povedi in ne le z besedo ali besedno zvezo. Pišite čitljivo. Če se zmotite, napisano prečrtajte in rešitev zapišite na novo. Nečitljivi zapisi in nejasni popravki bodo ocenjeni z 0 točkami.

Zaupajte vase in v svoje zmožnosti. Želimo vam veliko uspeha.

Ta pola ima 12 strani (1–12), od tega 1 prazno.

Barvna priloga ima 4 strani (13–16), od tega 1 prazno.

**Obča**

1. Obkrožite dve pravilni rešitvi.

Strokovnjaki, ki se ukvarjajo z zunanjeoblikovalnimi procesi, raziskujejo:

premikanje litosferskih plošč

razpadanje gorstev

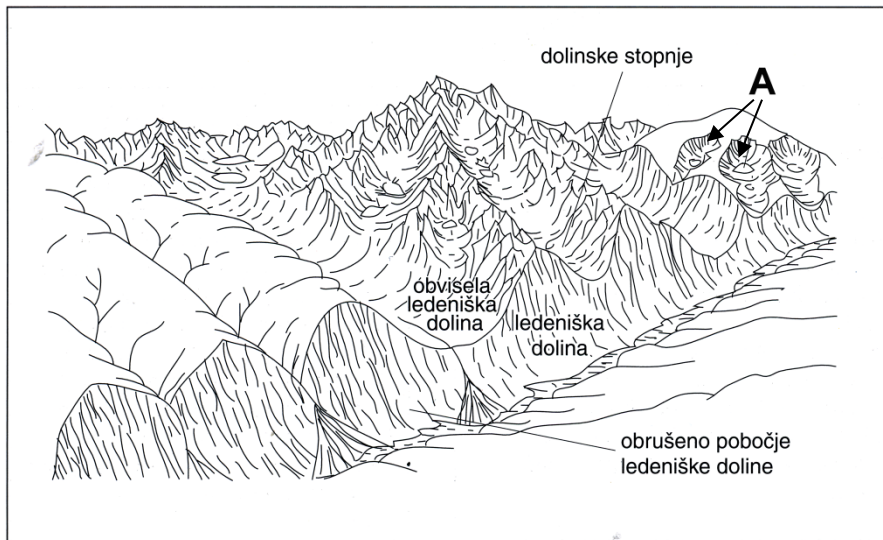
učinke potresov

podore

tonjenje obale

(2 točki)

2. Imenujte ledeniško reliefno obliko, ki je na sliki 1 označena s črko A, in razložite njen nastanek.



Slika 1: Površje po koncu ledene dobe

(Prirejeno po: Hočevar, M., in drugi, 2000: Geografija, shematski pregledi, str. 28. Tehniška založba Slovenije. Ljubljana)

Reliefna oblika: _____

Nastanek: _____

(2 točki)

3. Primerjajte polarna območja na severni in južni polobli ter razložite, zakaj je poledenitev obsežnejša na polarnih območjih južnega pola. Pomagajte si s sliko 1 v barvni prilogi.

(1 točka)



4. Sliki 1 in 2 v barvni prilogi prikazujeta dva osnovna tipa poledenitve. Na črto pred vsako trditev vpišite številko 1, če trditev velja za sliko 1, številko 2, če velja za sliko 2, številki 1 in 2, če velja za obe sliki, ali 0, če ne velja za nobeno.

_____ Takšna poledenitev je zajela območje Slovenije.

_____ Obseg poledenitve je bil največji v pleistocenu.

_____ Na preoblikovanje reliefa je vplivala samo ledeniška erozija, akumulacija pa ne.

(3 točke)

5. Pojasnite, zakaj je v dolinah, ki jih je zajela gorska poledenitev, lažja gradnja prometnic kakor v tistih, ki niso bile ledeniško preoblikovane.

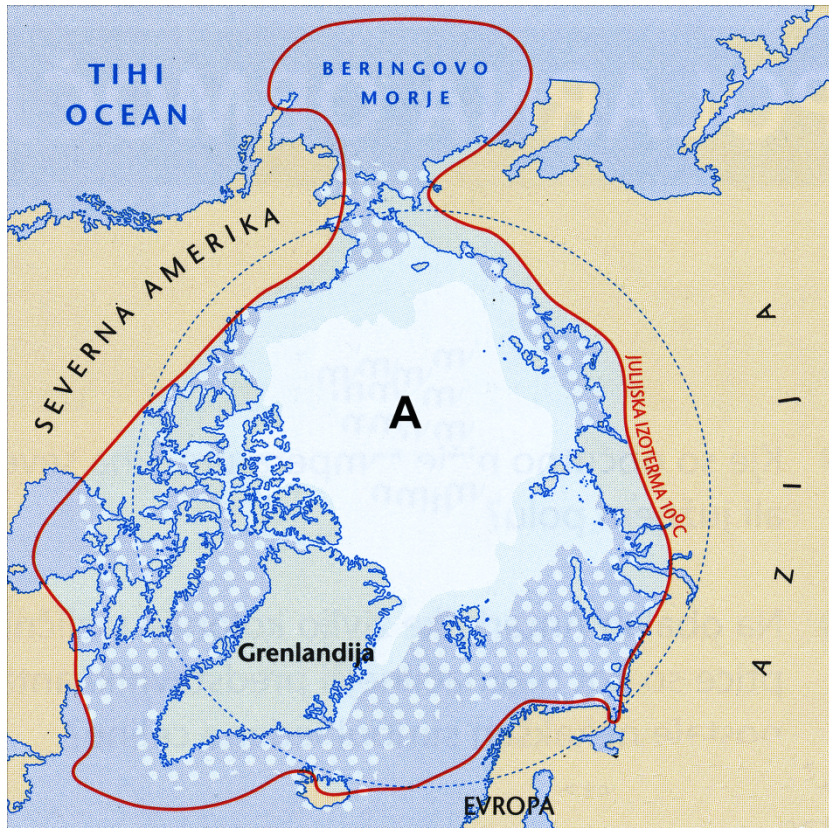
(2 točki)



M 1 5 1 5 0 1 1 1 0 5

Svet 1

6. Imenujte polarno območje, ki ga prikazuje slika 2, in morje, ki je na sliki 2 označeno s črko A.



Slika 2

(Prirejeno po: Senegačnik, J., 2013: Svet, geografija za 2. letnik gimnazij, str. 140. Modrijan. Ljubljana)

Polarno območje: _____

Morje: _____

(2 točki)

7. Obkrožite črki pred pravilnima trditvama o Pampah.

- A Nastale so z alpidsko orogenezo.
- B V celoti ležijo v tropskem pasu.
- C So stepska pokrajina in na jugu prehajajo v Patagonijo.
- D Na zahodu prejmejo manj padavin kakor na vzhodu.

(2 točki)



8. Sliki 3 in 4 v barvni prilogi prikazujeta gorovji v Afriki. Napišite številko slike iz barvne priloge, ki prikazuje gorovje Atlas, in pojasnite proces nastajanja tega gorovja.

Številka slike: _____

Pojasnitev: _____

(3 točke)

9. Napišite, kakšen zračni tlak prevladuje nad Arabskim polotokom.

(1 točka)

10. Imenujte največje nižavje v Indiji, za katero je značilna ena najgostejših poselitev, in pojasnite naravnogeografski vzrok za to.

Nižavje: _____

Pojasnitev: _____

(2 točki)

**Svet 2**

11. Obkrožite DA, če je trditev pravilna, in NE, če je napačna.

DA NE Na Kitajskem so z različnimi ukrepi znižali rodnot.

DA NE V Indoneziji prevladuje budizem.

(2 točki)

12. Imenujte dve verstvi, ki sta nastali v Jugozahodni Aziji.

1 _____

2 _____

(2 točki)

13. V Braziliji prevladuje belopolto prebivalstvo. Imenujte še eno državo Južne Amerike s prevlado belopoltega prebivalstva in opišite vpliv podnebja na množično priseljevanje iz Evrope.

Država: _____

Opis: _____

(2 točki)

14. Opišite dva družbenogeografska vzroka za priseljevanje prebivalstva na območje »sončnega pasu« v Severni Ameriki.

1 _____

2 _____

(2 točki)

15. Pojasnite dva vpliva spreminjanja števila prebivalstva na kakovost življenja v afriških mestih.

1 _____

2 _____

(2 točki)



Evropa 1

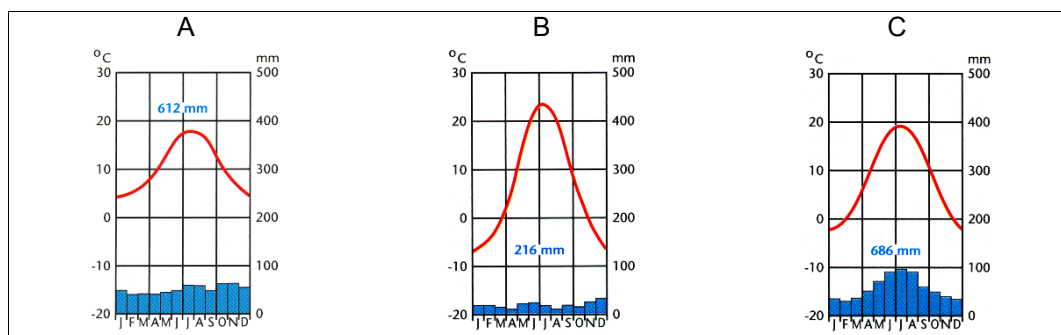
16. S pomočjo slike 5 v barvni prilogi pred trditev napišite DA, če je pravilna, in NE, če je napačna.

_____ Nad Padsko nižino je območje visokega zračnega tlaka.

_____ V prihodnjih dneh bo fronta najverjetneje prečkala Biskajski zaliv.

(2 točki)

17. Napišite črko klimograma s slike 3, ki prikazuje značilnosti kontinentalnega vlažnega podnebja, in opišite padavinsko značilnost tega podnebnege tipa.



Slika 3

(Prirejeno po: Senegačnik, J., 2011: Evropa, geografija za 2. in 3. letnik gimnazij, str. 14, 38, 65. Modrijan. Ljubljana)

Črka: _____

Opis: _____

(2 točki)

18. Preberite besedilo. Imenujte vremenotvorno središče, kjer je nastala vremenska fronta, in planetarne (stalne) vetrove, ki so vplivali na smer premikanja opisanega nevihtnega vremena.

5. december 2013

Nevihtno vreme z obilnimi padavinami in orkanskim vetrom je nastalo nad Atlantikom. Svojo pot nadaljuje čez severni del Velike Britanije ter se premika k obalam Nizozemske in Nemčije. Obstaja velika nevarnost visokega plimovanja.

(Prirejeno po: <http://www.rtvsllo.si/okolje/foto-evropa-v-boju-z-orkanskim-neurjem/324301>. Pridobljeno: 5. 12. 2013.)

Vremenotvorno središče: _____

Planetarni vetrovi: _____

(2 točki)



19. Obkrožite podnebno značilnost, ki omejuje poselitev in kmetijstvo na območju Vzhodne Evrope, ki je v legendi na sliki 6 v barvni prilogi označeno s črko A, in opišite vzrok za to značilnost na označenem območju.

nizke letne temperaturne amplitude

poletno deževje

poletna suša

nizke poletne temperature

Opis: _____

(2 točki)

20. Mednarodna smučarska zveza je zaradi visokih temperatur odpovedala slalom za svetovni pokal na Sljemenu nad Zagrebom in ga prestavila v Bormio v severni Italiji. Smučišči prikazujeta sliki 7 in 8 v barvni prilogi. Imenujte podnebni dejavnik, ki je odločilno vplival na prestavitev slaloma v Bormio, in pojasnite vpliv tega dejavnika na dolžino smučarske sezone.

Podnebni dejavnik: _____

Pojasnitev: _____

(2 točki)

**Evropa 2**

21. Slika 9 v barvni prilogi prikazuje posamezne faze širitve Evropske unije do leta 2007. Imenujte večjo južnoevropsko državo, ki se je Evropski uniji priključila že leta 1981, vendar je na sliki prikazana kot nečlanica. Imenujte tudi državo, ki je v letu 2013 v EU vstopila kot zadnja.

Država članica EU od 1981: _____

Država članica EU od 2013: _____

(2 točki)

22. Opišite dve prednosti članstva v Evropski uniji glede izvoza blaga, ki izvoznikom omogočata večji zaslužek.

1 _____

2 _____

(2 točki)

23. Imenujte gospodarsko središčno (centralno) območje Evrope, ki se razteza od Londona do Padske nižine. Obkrožite črko pred opisi, ki najpravilneje predstavijo njegove prebivalstvene in gospodarske značilnosti na začetku 21. stoletja.

Središčno območje: _____

- A visoki dohodki, razvita industrija visoke tehnologije, litoralizacija, sproščen življenjski slog, hitre železniške povezave
- B razvita industrija visoke tehnologije, nizka stopnja brezposelnosti, gosto prometno omrežje, vlaganja multinacionalnih družb
- C razvita industrija visoke tehnologije, velika gospodarska moč, visoka stopnja brezposelnosti, razvit množični turizem, gosto prometno omrežje

(2 točki)



24. Južna Italija se po značilnostih gospodarskega razvoja uvršča med obrobna območja Evrope in gospodarsko močno zaostaja za italijanskim severom. Opišite dve posledici, ki ju zaradi razvojnih razlik v državi občuti sever Italije.

1 _____

2 _____

(2 točki)

25. Skupna kmetijska politika Evropske unije je po letu 1992 doživela več sprememb. Pojasnite, kako poskuša sedanja skupna kmetijska politika pozitivno vplivati na razvoj podeželja.

(2 točki)

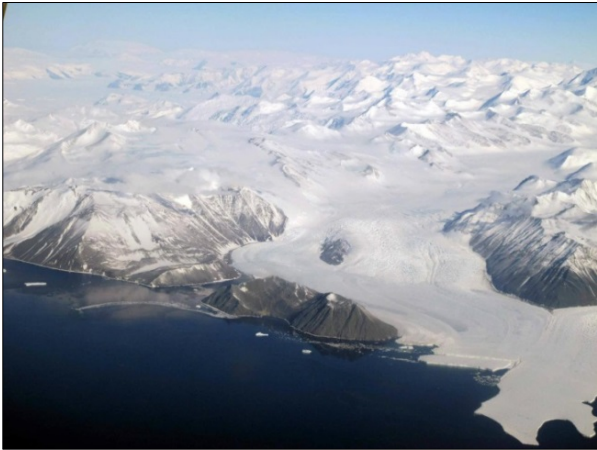


Prazna stran



M 1 5 1 5 0 1 1 1 1 3

Barvna priloga (k Izpitni poli 1)



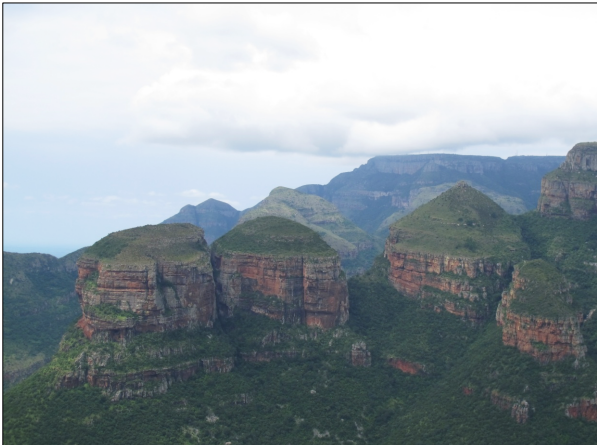
Slika 1

(Vir: http://www.slovenskenovice.si/sites/slovenskenovice.si/files/styles/s_1280_1024/public/2013/12/10/jpg?itok=6HYvKfSm. Pridobljeno: 6. 1. 2014.)



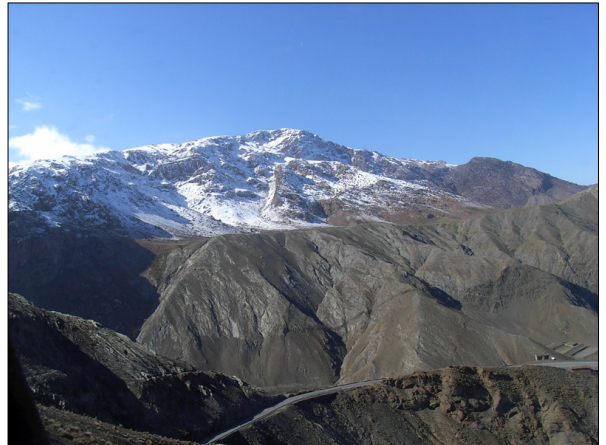
Slika 2

(Vir: http://www.opensoaring.com/NaKrilih/Odprave/Odprave_2011/Slike006_.jpg. Pridobljeno: 6. 1. 2014.)



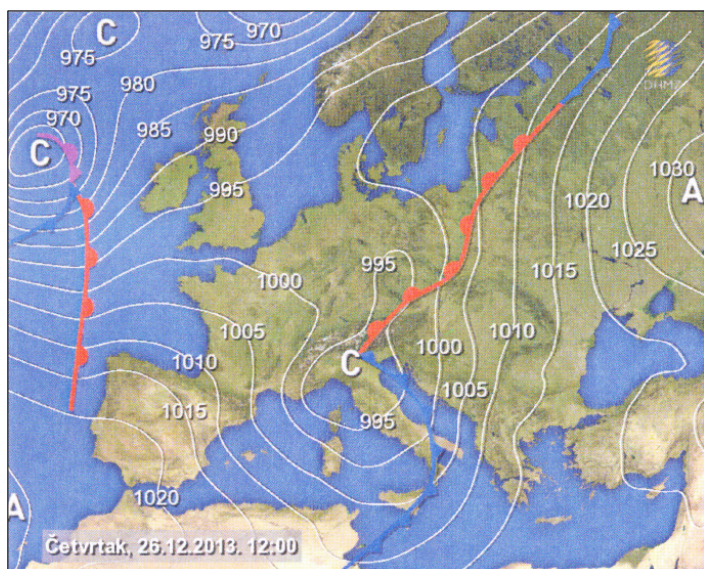
Slika 3

(Vir: G. Bergant)



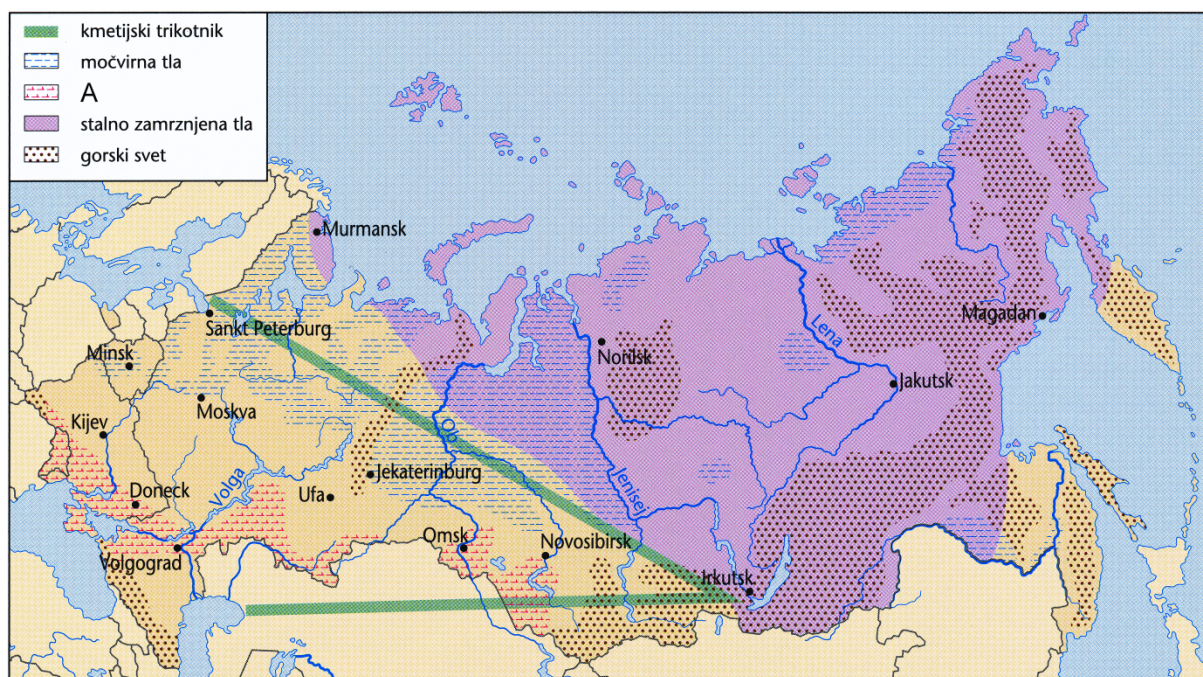
Slika 4

(Vir: www.tripadvisor.com%252FTourism-g293731-RegionVacations.html%3B550%B412. Pridobljeno: 9. 1. 2014.)



Slika 5

(Vir: http://prognoza.hr/web_fronte_sutra12.jpg. Pridobljeno: 26. 12. 2013.)



Slika 6: Omejitveni naravni dejavniki za poselitev in kmetijstvo v Vzhodni Evropi

(Prirejeno po: Senegačnik, J., 2011: Evropa, geografija za 2. in 3. letnik gimnazij, str. 42. Modrijan. Ljubljana)



Slika 7

(Vir: http://croatia.hr/Images/t900x600-3373/sljeme_002.jpg. Pridobljeno: 28. 12. 2013.)



Slika 8

(Vir: http://www.bormioski.eu/wp-content/uploads/2011/12/tracciato_peaktocreek2010.jpg. Pridobljeno: 28. 12. 2013.)



Slika 9: Faze širitve Evropske unije do leta 2007

(Prirejeno po: Senegačnik, J., Lipovšek, I., in Pak, M. 2009: Evropa: geografija za 2. in 3. letnik gimnazij, str. 29. Modrijan. Ljubljana)



Prazna stran