



Priloga k Izpitni poli 2 (vsebuje 8 slik)

A



B



C

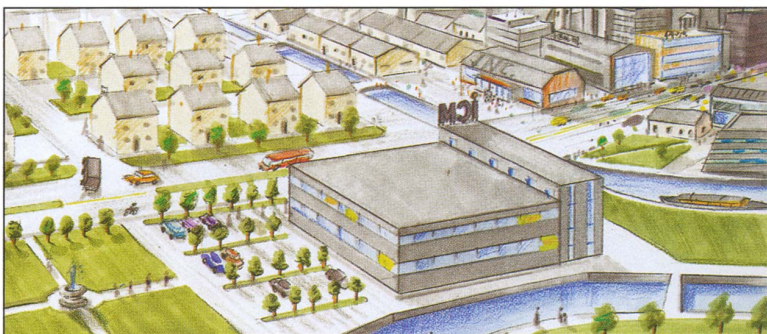
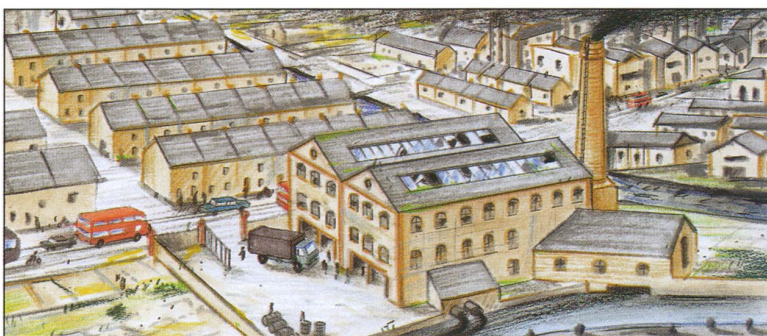


D



Slika 1

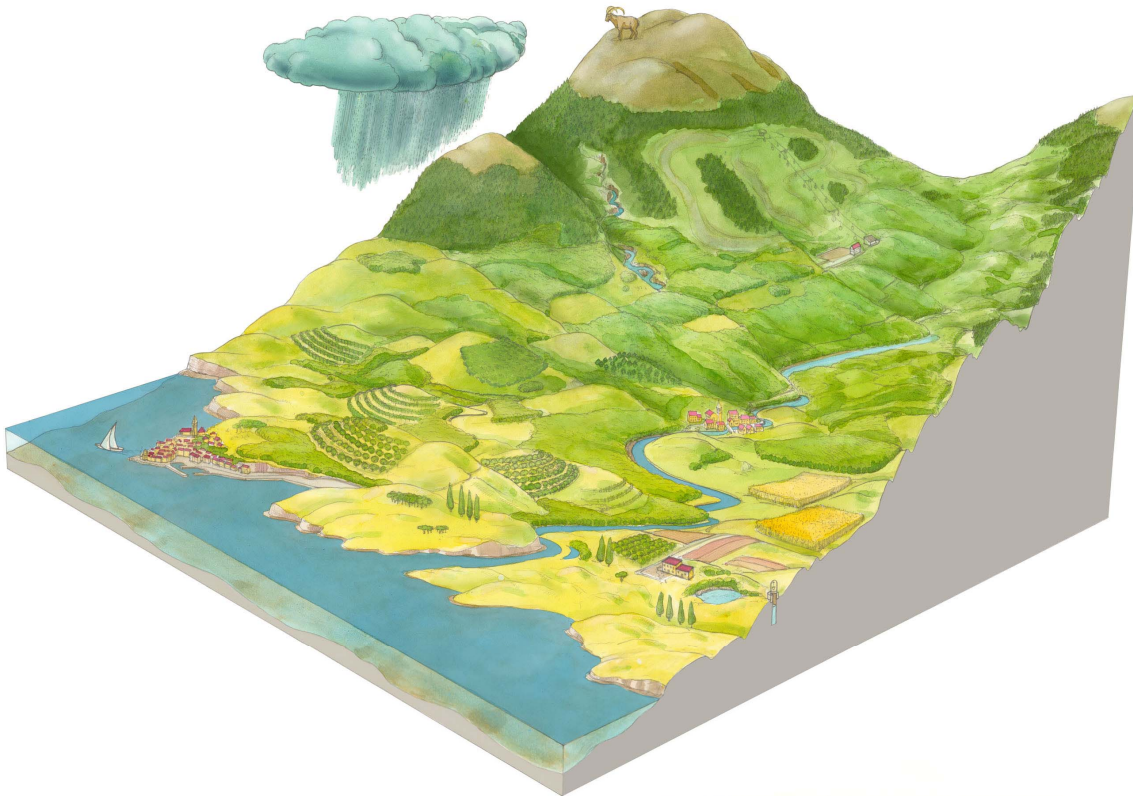
(Vir: <http://kolednik.files.wordpress.com/2009/08/ove.jpg>. Pridobljeno: 1. 3. 2011.)



Mestna industrijska četrt v Angliji leta 1950 (zgoraj) in 2010 (spodaj)

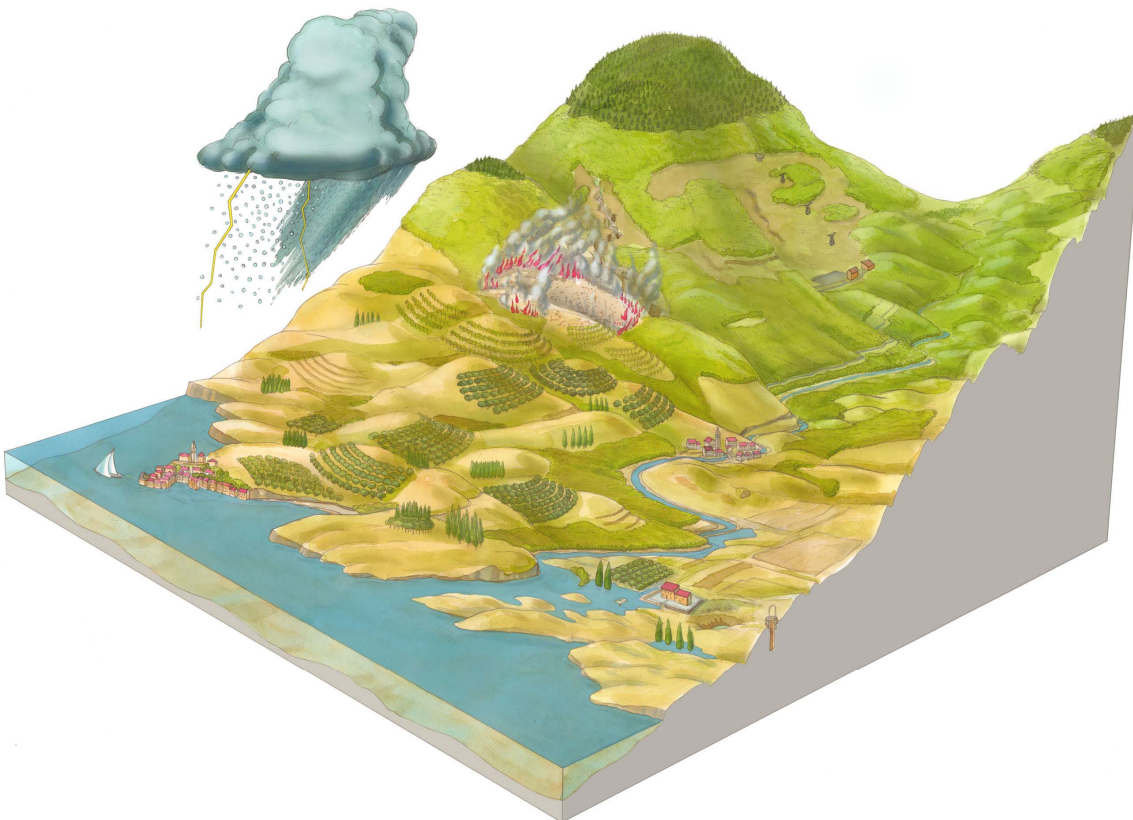
Slika 2

(Vir: Senegačnik, J., in drugi, 2009: Obča geografija za 1. letnik gimnazij, str. 175. Modrijan. Ljubljana)



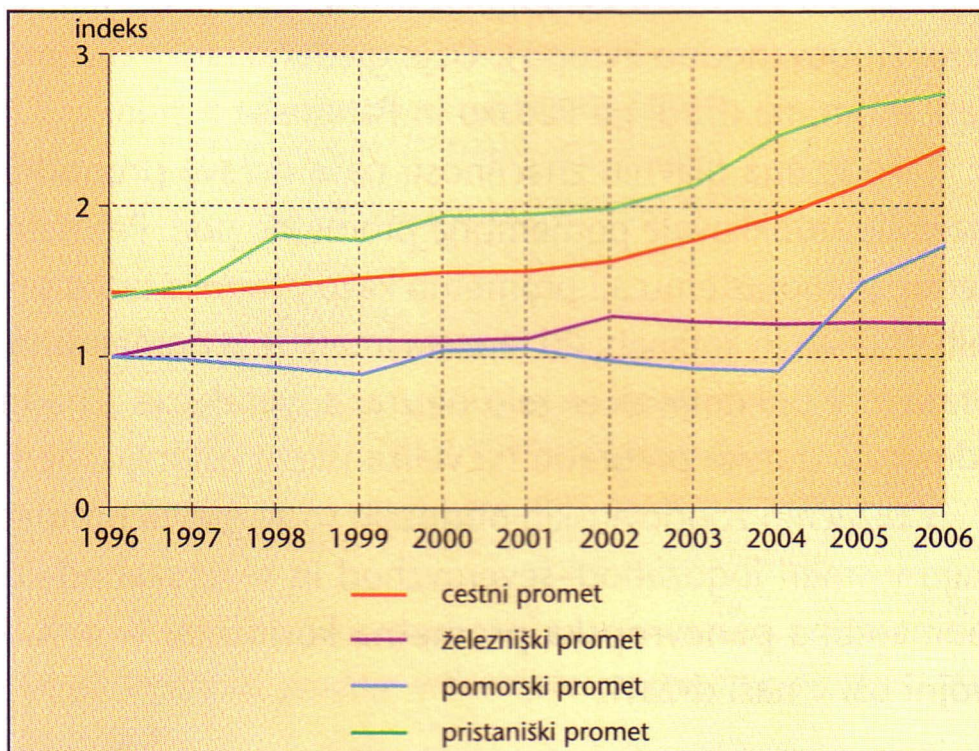
*Slika 3: Poenostavljena podoba pokrajine poleti od morja do Alp v sedanosti*

(Vir: Ogrin, D., 2010: Podnebje se spreminja. Navodila in pojasnila za uporabo stenskih slik, risba: Sedmak, A., Založba i2, Ljubljana)



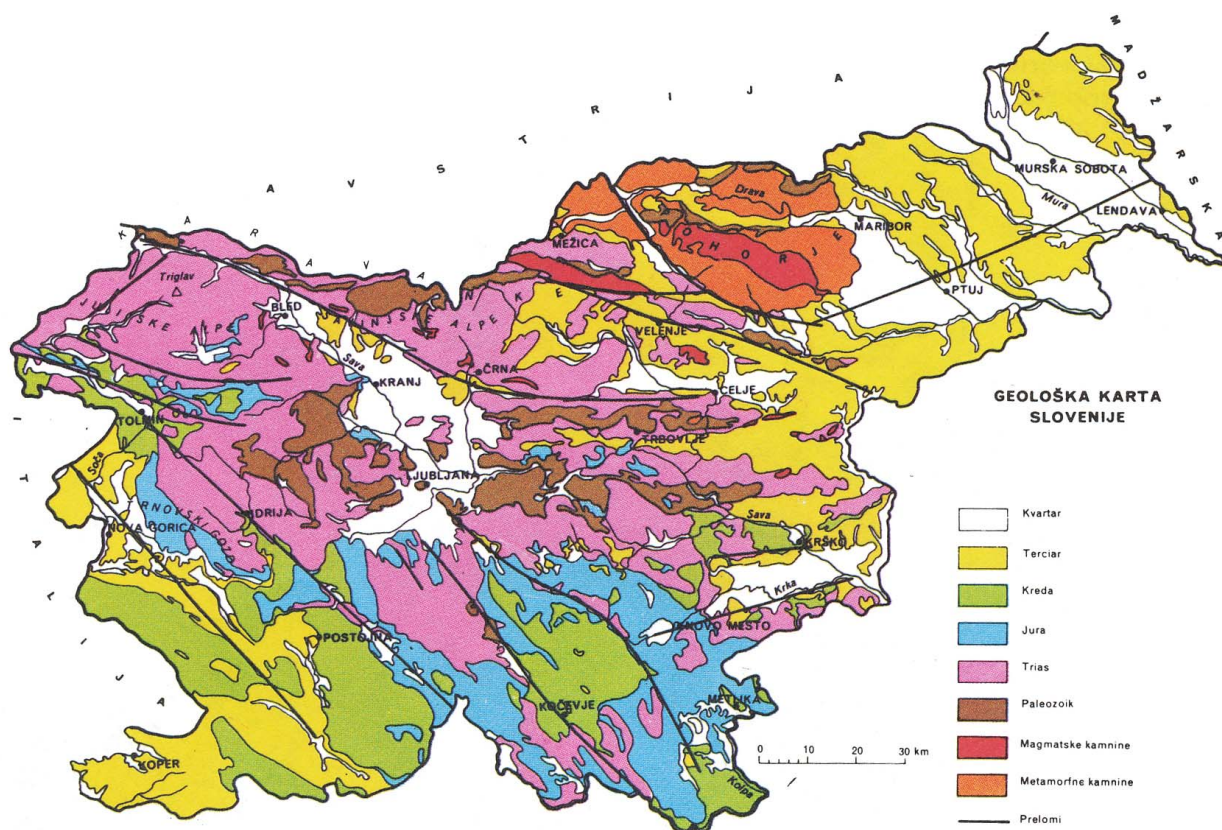
*Slika 4: Poenostavljena podoba pokrajine poleti od morja do Alp konec 21. stoletja*

(Vir: Ogrin, D., 2010: Podnebje se spreminja. Navodila in pojasnila za uporabo stenskih slik, risba: Sedmak, A., Založba i2, Ljubljana)



Slika 5: Prevoz in promet blaga v Sloveniji v obdobju 1996–2005  
(Za osnovo primerjave je vzeto leto 1992.)

(Vir: Senegačnik, J., 2008: Slovenija 1, Geografija za 3. letnik gimnazij, str. 100. Modrijan. Ljubljana)



Slika 6

(Vir: Gams, I., 1998: Geografske značilnosti Slovenije, str. 12. Mladinska knjiga. Ljubljana)



Slika 7

(Vir: Geografski atlas Slovenije za osnovno in srednje šole, str. 22. Tehniška založba Slovenije. Ljubljana, 2004)



Slika 8

(Vir: Skoberne, P., 1988: Sto naravnih znamenitosti Slovenije, str. 95. Prešernova družba. Ljubljana)