



Š i f r a k a n d i d a t a :

Državni izpitni center



JESENSKI ROK

GEOGRAFIJA

≡ Izpitna pola 2 ≡

Četrtek, 30. avgust 2007 / 80 minut

*Dovoljeno dodatno gradivo in pripomočki:
Kandidat prinese s seboj nalivno pero ali kemični svinčnik.
Kandidat dobi dva ocenjevalna obrazca. Izpitni poli je dodana barvna priloga.*

SPLOŠNA MATURA

NAVODILA KANDIDATU

Pazljivo preberite ta navodila. Ne izpuščajte ničesar.

Ne obračajte strani in ne začenjajte reševati nalog, dokler Vam nadzorni učitelj tega ne dovoli.

Prilepite kodo oziroma vpišite svojo šifro (v okvirček desno zgoraj na tej strani in na ocenjevalna obrazca).

Odgovarjajte v povedih, ne le z besedo ali besedno zvezo. Odgovore vpisujte v za to predvidene prostore z nalivnim peresom ali kemičnim svinčnikom. Pišite čitljivo. Nečitljive rešitve in nejasni popravki se točkujejo z nič (0) točkami.

Ob nalogah je v oklepaju na desni strani navedeno možno število točk.

Zaupajte vase in v svoje sposobnosti.

Želimo Vam veliko uspeha.

Ta pola ima 12 strani, od tega 2 prazni. Barvna priloga ima 4 strani, od tega 1 prazno.

PRAZNA STRAN

Obrnite list.

D1 – SLOVENIJA

1. Vpišite imena **makroregij** Slovenije, ki jih prikazujejo **priloge 1, 2 in 3 (Priloga k Izpitni poli 2)**.

Priloga 1: _____

Priloga 2: _____

Priloga 3: _____

(2 točki)

2. **Geološko dogajanje** v levem stolpcu smiselno **povežite z geološkimi dobami** v desnem tako, da na vsako črtico vpišete eno črko ustrezne geološke dobe:

_____ intenzivno dvigovanje Alp

_____ ledeniško preoblikovanje površja

_____ intenzivno nastajanje apnenca

A paleozoik

B mezozoik

C terciar

D kvartar

(2 točki)

3. Opišite dva **procesa**, ki sta odločilno vplivala na **oblikovanje subpanonskega gričevja**.

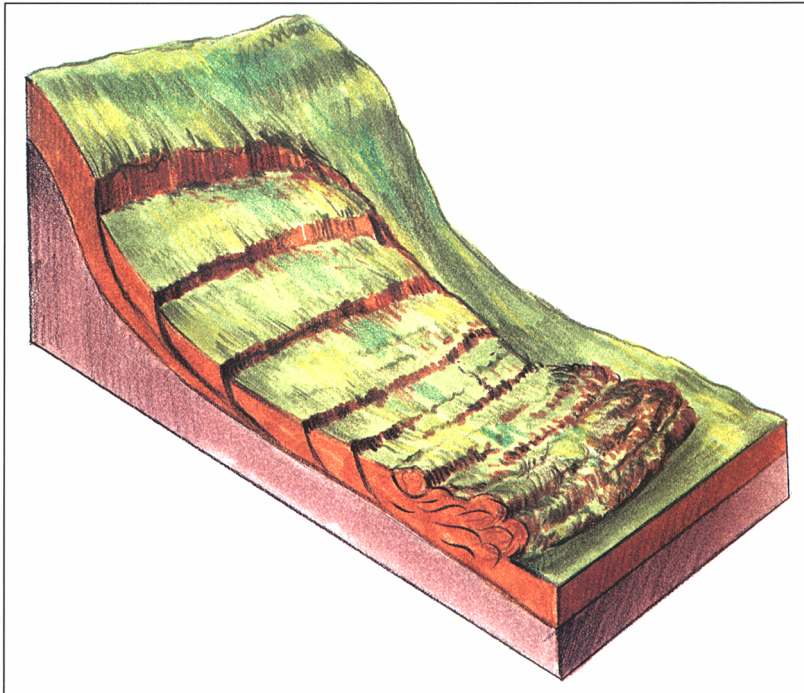
1 _____

2 _____

(2 točki)

4. Imenujte **denudacijsko obliko**, ki jo prikazuje **slika 1**, in pojasnite, zakaj je ta pojav intenzivnejši na **strmejših pobočjih**.

Slika 1



(Vir: Senegačnik, J., in drugi, 2002: *Obča geografija*, str. 38. Modrijan. Ljubljana)

Denudacijska oblika: _____

Pojasnitev: _____

(2 točki)

5. Izmed treh napisanih **višinskih pasov** Slovenije obkrožite tistega, v katerem živi **največ slovenskega prebivalstva**, in pojasnite **dva razloga** za tako razporeditev.

100 m do 200 m

200 m do 300 m

300 m do 400 m

Razloga:

1 _____

2 _____

(2 točki)

D2 – SLOVENIJA

6. Naštejte tri **vrste** turističnih krajev v Sloveniji.

1 _____

2 _____

3 _____

(2 točki)

7. **Priloga 4 (Priloga k Izpitni poli 2)** prikazuje število prenočitev v glavnih turističnih krajih pri nas v letu 1999. Imenujte **turistične kraje**, označene na **prilogi 4** s črkami **A, B** in **C** ter kraj z **največjim številom prenočitev**.

A _____

B _____

C _____

Kraj: _____

(2 točki)

8. Predstavljajte si, da ste predstavnik Slovenije na mednarodnem turističnem sejmu v Berlinu. Katere tri njene **prednosti** bi predstavili tujcem, da bi jih privabili na počitnice v Slovenijo.

1 _____

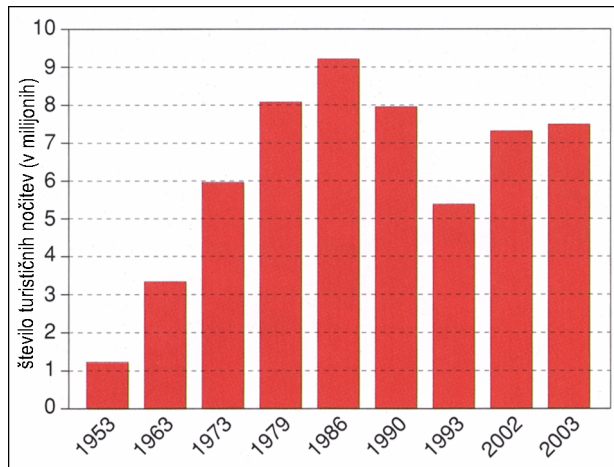
2 _____

3 _____

(2 točki)

9. **Graf 1** prikazuje število turističnih prenočitev v Sloveniji med letoma 1953 in 2003. Napišite, koliko gostov je leta **2003 prenočilo** v Sloveniji, in opišite **glavni razlog** za **padec** števila **prenočitev po letu 1990**.

Graf 1



(Vir: Likar, M., 2005: *Svet okoli nas 2*, str. 65. Mladinska knjiga. Ljubljana)

Število prenočitev leta 2003: _____

Razlog: _____

(2 točki)

10. Pojasnite dva razloga, zaradi katerih **slovenska smučarska središča** po prihodku in po številu smučarjev **zaostajajo** za podobnimi središči v drugih alpskih državah.

1 _____

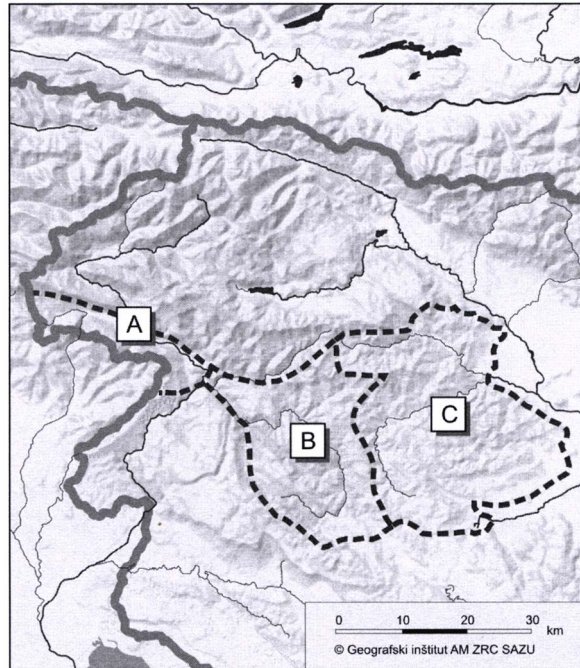
2 _____

(2 točki)

E1 – SLOVENIJA

11. Poimenujte regije **Zahodnega Predalpskega hribovja**, ki so na **karti 1** označene s črkami **A**, **B** in **C**.

Karta 1



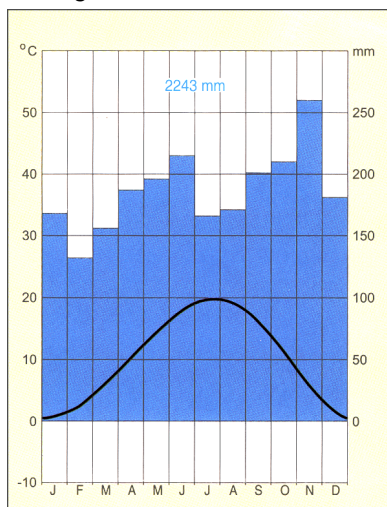
(Vir: Prirejeno po: Dervarič, M., in drugi, 2005: *Geografija na maturi*, str. 178. Rokus. Ljubljana)

- A _____
- B _____
- C _____

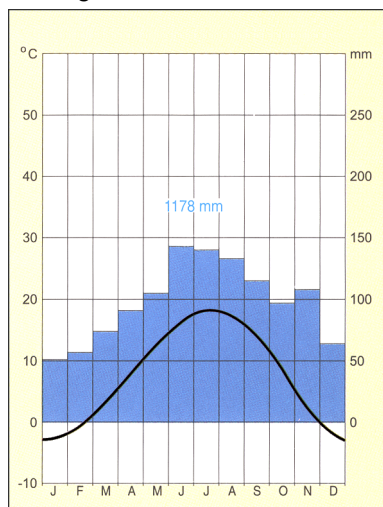
(2 točki)

12. **Klimograma 1 in 2** prikazujeta podnebne značilnosti **Tolmina** in **Raven na Koroškem**. Na črto pod vsak klimogram napišite ustrezno ime kraja ter opišite razliko v višini padavin in padavinskem režimu.

Klimogram 1



Klimogram 2



(Vir: Senegačnik, J., 1999: *Živim v Sloveniji*, str. 108. Modrijan. Ljubljana)

Razlika v višini padavin: _____

Razlika v padavinskem režimu: _____

(2 točki)

13. Dopolnite besedilo glede na **prilogo 5 (Priloga k Izpitni poli 2)**.

V Zahodnem Predalpskem hribovju so najgosteje poseljene (reliefna oblika)
_____. Tam prevladujejo (tip podeželskega naselja)
_____ vasi. Z naraščanjem nadmorske višine se naselja
po velikosti _____. Gorenja vas ob Poljanščici je primer
(tip podeželskega naselja) _____ vasi.
(2 točki)

14. Poimenujte dve samotni kmetiji, ki ležita znotraj kroga na **prilogi 5 (Priloga k Izpitni poli 2)**.

1 _____ 2 _____
(1 točka)

15. Pomagajte si s **prilogo 6 (Priloga k Izpitni poli 2)** in navedite dve **primarni dejavnosti**, s katerima se ukvarja prebivalstvo prikazane pokrajine.

1 _____ 2 _____
(1 točka)

16. Napišite **obliko celoletnega turizma**, ki postaja čedalje bolj priljubljena v Zahodnem Predalpskem hribovju, in pojasnite zakaj.

Oblika turizma: _____

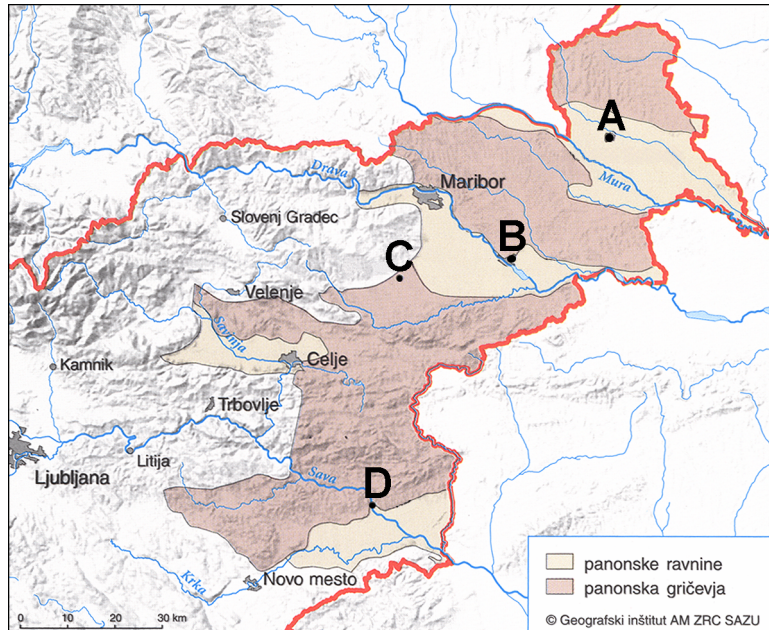
Pojasnitev: _____

(2 točki)

E2 – SLOVENIJA

17. Imenujte **mesta**, ki so na **karti 2** označena s črkami **A, B, C** in **D**.

Karta 2



(Vir: Senegačnik, J., in drugi, 2000: Živim v Sloveniji, str. 135. Modrijan. Ljubljana)

- A _____
- B _____
- C _____
- D _____

(2 točki)

18. Imenujte **tipa tradicionalnega kmečkega naselja** na **prilogi 7** in **8 (Priloga k Izpitni poli 2)**.

Priloga 7: _____

Priloga 8: _____

(2 točki)

19. **Prilogi 7 in 8 (Priloga k Izpitni poli 2)** prikazujeta dve osnovni reliefni obliki v subpanonski Sloveniji. Napišite, v kateri **reliefni obliki** so bolj **grobo zrnate sedimentne kamnine**, in odločitev pojasnite.

Reliefna oblika: _____

Pojasnitev: _____

(2 točki)

20. Opišite tri **družbenogeografske razlike** med **Slovenskimi goricami** in **Goričkim**.

1 _____

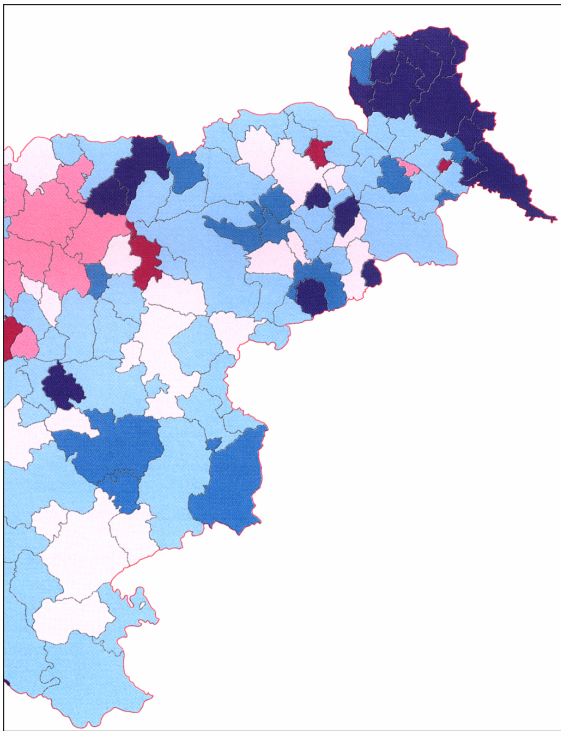
2 _____

3 _____

(2 točki)

21. **Karta 3** prikazuje **naravni prirastek** po občinah v vzhodni Sloveniji. Napišite, ali **temni odtenki** prikazujejo območja z **nizkim** ali **visokim** naravnim prirastkom, in svojo odločitev pojasnite.

Karta 3



(Vir: Klemenčič, M. M., in drugi 2002: *Geografija Slovenije 1*, str. 59. DZS. Ljubljana)

Temni odtenki prikazujejo območja z _____ naravnim prirastkom.

Pojasnitev: _____

(2 točki)

PRAZNA STRAN