



Š i f r a k a n d i d a t a :

Državni izpitni center



M 1 5 2 5 0 1 2 2

JESENSKI IZPITNI ROK

GEOGRAFIJA

==== Izpitna pola 2 ====

Obča geografija – Geografija Slovenije

Petek, 28. avgust 2015 / 90 minut

*Dovoljeno gradivo in pripomočki:
Kandidat prinese nalivno pero ali kemični svinčnik.
Kandidat dobi ocenjevalni obrazec.
Izpitni poli je priložena barvna priloga.*

SPLOŠNA MATURA

NAVODILA KANDIDATU

Pazljivo preberite ta navodila.

Ne odpirajte izpitne pole in ne začenjajte reševati nalog, dokler vam nadzorni učitelj tega ne dovoli.

Prilepite kodo oziroma vpišite svojo šifro (v okvirček desno zgoraj na tej strani in na ocenjevalni obrazec).

Izpitna pola vsebuje 25 nalog. Število točk, ki jih lahko dosežete, je 50. Za posamezno nalogo je število točk navedeno v izpitni poli.

Rešitve, ki jih pišete z nalivnim peresom ali s kemičnim svinčnikom, vpisujte **v izpitno polo** v za to predvideni prostor. Odgovarjajte v obliki povedi in ne le z besedo ali besedno zvezo. Pišite čitljivo. Če se zmotite, napisano prečrtajte in rešitev zapišite na novo. Nečitljivi zapisi in nejasni popravki bodo ocenjeni z 0 točkami.

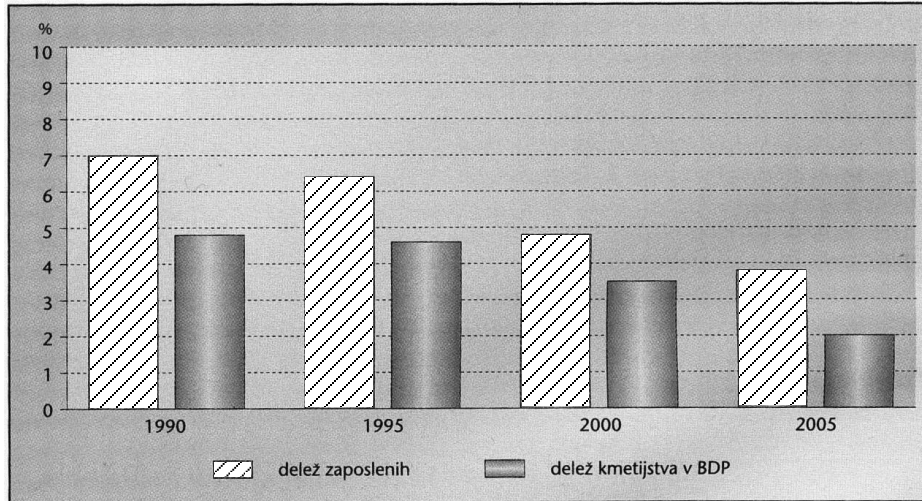
Zaupajte vase in v svoje zmožnosti. Želimo vam veliko uspeha.

Ta pola ima 12 strani (1–12), od tega 1 prazno.

Barvna priloga ima 4 strani (13–16).

**Obča**

1. Slika 1 prikazuje spreminjanje deleža zaposlenih v kmetijstvu in deleža kmetijstva v BDP v Sloveniji med letoma 1990 in 2005. Imenujte proces v kmetijstvu, za katerega so značilne take spremembe.

**Slika 1**

(Prirejeno po: Senegačnik, J., 2011: Slovenija 1, geografija za 3. letnik gimnazije, str. 85. Modrijan. Ljubljana)

Proces: _____

(1 točka)

2. Slika 1 v barvni prilogi prikazuje različne oblike kmetijstva. Napišite obliko kmetijstva glede na vloženo delo in obliko kmetijstva glede na to, komu je pridelek namenjen.

Oblika glede na vloženo delo: _____

Oblika glede na to, komu je pridelek namenjen: _____

(2 točki)

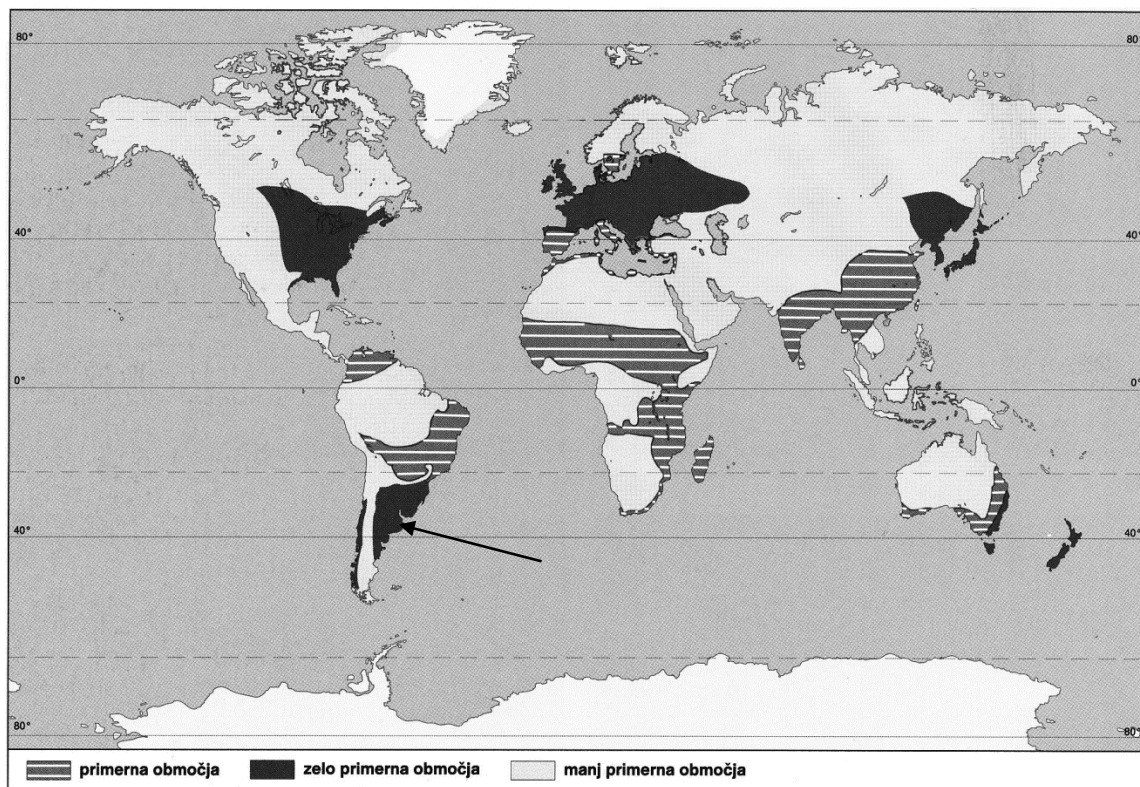
3. Glede na sliko 2 v barvni prilogi k posamezni trditvi v preglednici napišite DA, če je pravilna, in NE, če je napačna.

Prevladujoča kmetijska raba tal so njivske površine.	
Zaradi večje oddaljenosti od ekvatorja gozd uspeva na višji nadmorski višini kakor v Sloveniji.	

(2 točki)



4. Imenujte južnoameriško kmetijsko pokrajino, ki je na sliki 2 označena s puščico, in napišite toplotni pas, v katerem je na svetu največ zelo primernih območij za kmetijstvo. Opišite vpliv naravnega rastlinstva na rodovitnost prsti v omenjenem toplotnem pasu.



Slika 2: Primernost oz. neprimernost zemeljskih območij za kmetijstvo

(Prirejeno po: Cunder, K., in drugi, 2001: Obča geografija za 1. letnik gimnazij, str. 136. Mladinska knjiga. Ljubljana)

Pokrajina: _____

Toplotni pas: _____

Opis: _____

(3 točke)

5. Pretirano namakanje kmetijskih površin povzroča v prsti procese, ki vplivajo na njeno slabšo kakovost. Napišite en proces in razložite njegov vpliv.

Proces: _____

Razlaga: _____

(2 točki)

**Slovenija 1**

6. Obkrožite prevladujoči tip naravnega rastlinstva na območju Slovenije pred naselitvijo ljudi.

iglasti gozd mešani gozd listnati gozd

(1 točka)

7. Obkrožite dejavnik, ki je odločilno vplival na raznovrstnost prsti v Sloveniji.

podnebje geološka zgradba rastlinstvo

(1 točka)

8. Pomagajte si s sliko 3 v barvni prilogi, ki prikazuje značilne rastlinske pasove v visokogorju, in v prazen prostor v preglednici vpišite ustrezne rešitve.

Oznaka	Bioklimatski višinski pas	Tip naravnega rastlinstva
A	alpski pas	
B		ruševje, alpsko grmičevje
C	višji gorski pas	

(3 točke)

9. Napišite tip podeželskega naselja na sliki 3 v barvni prilogi in razložite, na podlagi česa lahko sklepamo, da je pobočje na sliki 3 v barvni prilogi prisojno.

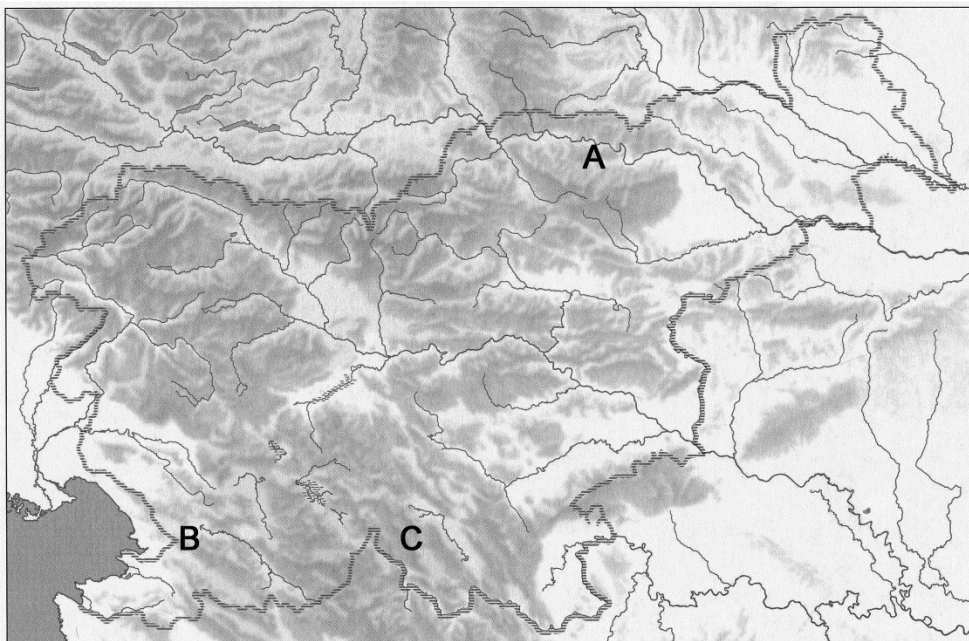
Naselje: _____

Razlaga: _____

(2 točki)



10. Na sliki 3 so s črkami označena tri območja v Sloveniji. Obkrožite črko tistega območja, na katerem je največja požarna ogroženost gozdov, ter pojasnite en naravni in en družbeni vzrok za veliko požarno ogroženost tega območja.



Slika 3

(Prirejeno po: Senegačnik, J., 2008: Slovenija 1, geografija za 3. letnik gimnazij, delovni zvezek, str. 32. Modrijan. Ljubljana)

A B C

Naravni vzrok: _____

Družbeni vzrok: _____

(3 točke)

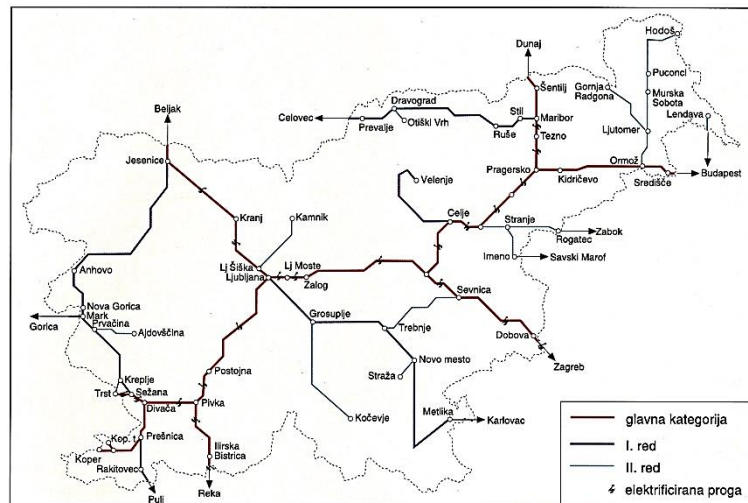
**Slovenija 2**

11. Imenujte mednarodno letališče v Sloveniji, ki je najbližje koprskemu pristanišču.

(1 točka)

12. Avstrijski turist potuje z nočnim vlakom iz Salzburga v Zagreb. Oglejte si vozni red vlaka v preglednici 1 in sliko 4 ter imenujte vseevropski prometni koridor, po katerem potuje, in železniško postajo, kjer je na njegovi poti odcep železniške proge proti Mariboru. Med navedenimi velikimi slovenskimi pokrajinskimi enotami obkrožite tisto, ki je vlak na omenjeni vožnji ne bo prečkal.

Postaja	Prihod vlaka
Salzburg	01:34
Schwarzach–St. Veit	02:26
Spittal–Millstättersee	03:27
Beljak	04:15
Jesenice	05:05
Lesce Bled	05:18
Kranj	05:39
Ljubljana	06:35
Zidani Most	07:28
Sevnica	07:43
Dobova	08:20
Zagreb	08:53



Preglednica 1

(Prirejeno po: <http://reiseauskunft.bahn.de/bin/query2.exe/en?Id=96252&seqnr=3&ident=j7.022089252.1384706764&rt=1&OK#focus>. Pridobljeno: 17. 11. 2013.)

Slika 4: Železniško omrežje v Sloveniji

(Prirejeno po: Likar, M., 2005: Svet okoli nas 2, str. 73. Mladinska knjiga. Ljubljana)

Vseevropski prometni koridor: _____

Železniška postaja: _____

Pokrajinska enota:

Obpanonske pokrajine

Dinarskokraške pokrajine

Predalpske pokrajine

(3 točke)

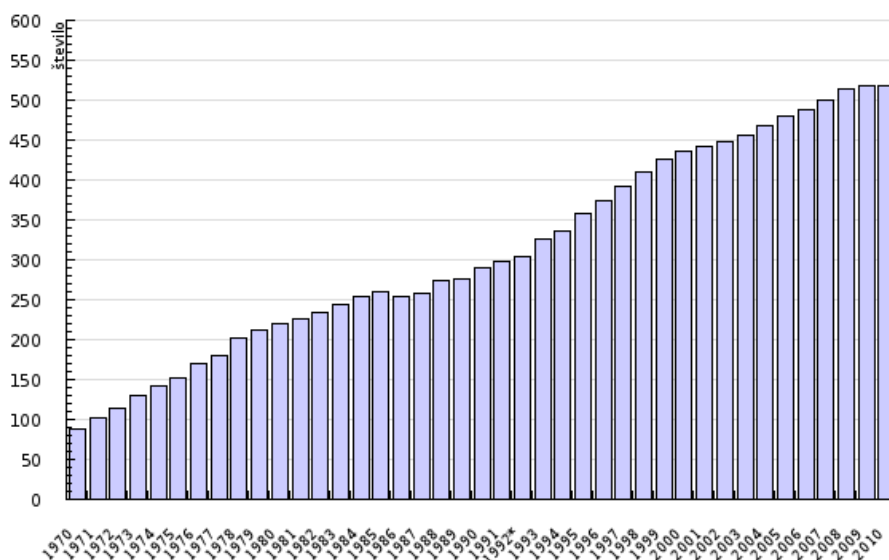


13. Pristanišče in letališče na levi smiselno povežite s trditvami na desni tako, da na vsako črto vpišete le eno ustrezno črko iz desnega stolpca.

_____ pristanišče Koper	A Je del tretje razvojne osi.
_____ ljubljansko letališče	B Z osrednjo Slovenijo je povezano z dvotirno železniško progo.
	C Omejitveni dejavnik njegovega razvoja je pomanjkanje prostora.
	D Namenjeno je večinoma potniškemu prometu.
	E Po osamosvojitvi Slovenije se je prostorsko zmanjšalo.

(2 točki)

14. Slika 5 prikazuje porast lastništva osebnih avtomobilov v Sloveniji. Opišite dva družbenogeografska vzroka za prikazano rast.



Slika 5: Število osebnih avtomobilov na 1000 prebivalcev v Sloveniji v obdobju 1970–2010

(Vir: http://kazalci.arso.gov.si/?data=indicator&ind_id=418. Pridobljeno: 17. 11. 2013.)

1 _____

2 _____

(2 točki)

15. Z opisom vzroka in posledice pojasnite negativni vpliv zgraditve avtoceste na živalstvo.

(2 točki)

**Slovenija – pokrajine 1**

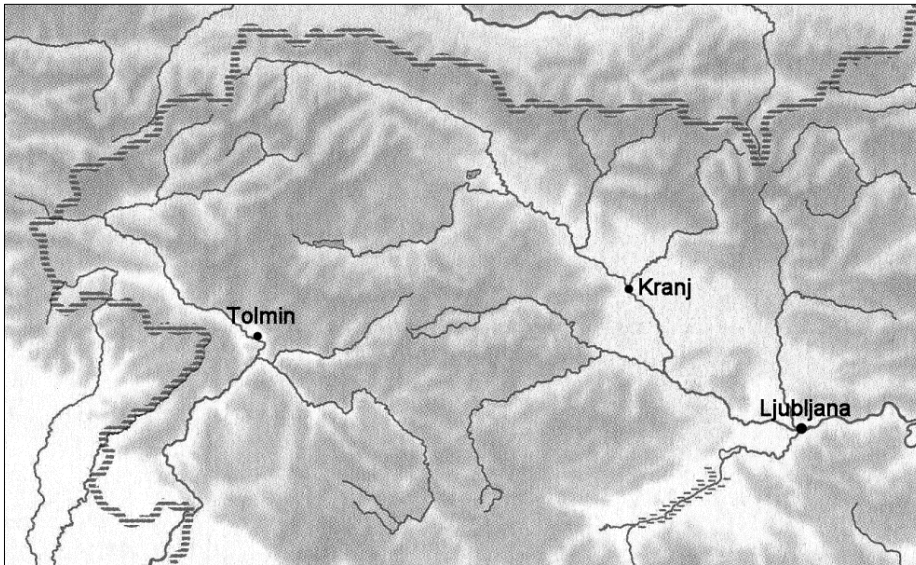
16. Pred trditvi, ki opisujeta značilnosti Predalpskih pokrajin, napišite DA, če je trditev pravilna, in NE, če je napačna.

_____ Gostota poselitve je odvisna od izoblikovanosti površja in geološke zgradbe.

_____ Premogonosne plasti so nastale v zalivih nekdanjega Panonskega morja.

(2 točki)

17. Na sliko 6 v Zahodnem predalpskem hribovju vrišite razvodnico med jadranskim in črnomořskim povodjem ter imenujte reko, ki priteče iz omenjene pokrajine in je levi pritok Soče.



Slika 6

(Prirejeno po: Senegačnik, J., 2008: Slovenija 1, geografija za 3. letnik gimnazij, delovni zvezek, str. 32. Modrijan. Ljubljana)

Levi pritok Soče: _____

(2 točki)

18. Opišite dva vzroka za nastanek ozkih rečnih dolin z zelo strmimi pobočji v Zahodnem predalpskem hribovju.

1 _____

2 _____

(2 točki)



19. Imenujte energetska objekta, ki sta na sliki 4 v barvni prilogi označena s črkama A in B.

A _____

B _____

(2 točki)

20. Pojasnite naravni vzrok za večjo onesnaženost zraka na območju, ki je na sliki 4 v barvni prilogi označeno s črko C.

(2 točki)

**Slovenija – pokrajine 2**

21. Med Dinarskokraškimi pokrajinami obkrožite dve, ki ne spadata med visoke dinarske planote.

Bela krajina Bloke Suha krajina Trnovski gozd Notranjsko podolje

(2 točki)

22. Obkrožite DA, če je trditev pravilna, in NE, če je napačna.

DA NE Na dnu Novomeške pokrajine prevladuje apnenec, vendar kras ni izrazit, ker je ponekod pokrit z debelimi nanosi peska in ilovice.

DA NE Krimsko višavje je gosteje poseljeno od Bloške planote.

(2 točki)

23. Imenujte reliefno obliko osrednjega dela pokrajine na sliki 5 v barvni prilogi in prevladujočo rabo tal na območju, označenem s črko A.

Reliefna oblika: _____

Raba tal: _____

(2 točki)

24. Opišite dve negativni posledici odseljevanja prebivalstva za kmetijstvo Bele krajine.

1 _____

2 _____

(2 točki)

25. V preglednico vpišite dve pomembni terciarni dejavnosti v Pivški kotlini. Za vsako dejavnost opišite en naravni pogoj za njen razvoj v tej pokrajini.

Dejavnost	Pogoj za razvoj

(2 točki)



Prazna stran

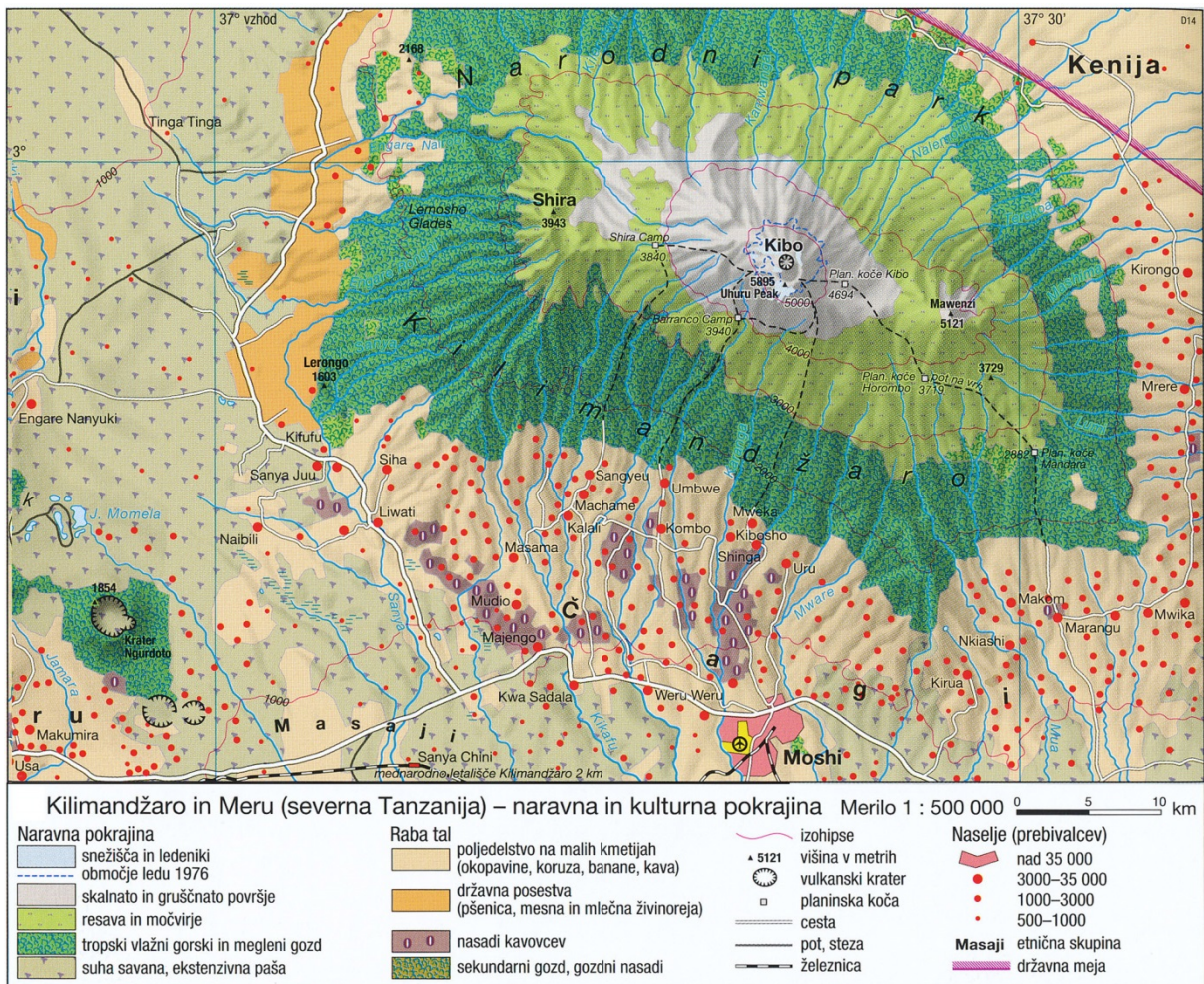


Barvna priloga (k Izpitni poli 2)



Slika 1

(Vir: <http://modrijan.si>. Pridobljeno 2. 11. 2013.)



Slika 2

(Prirejeno po: Atlas sveta za osnovne in srednje šole, str. 130. Mladinska knjiga. Ljubljana, 2010)

**A****B****C**

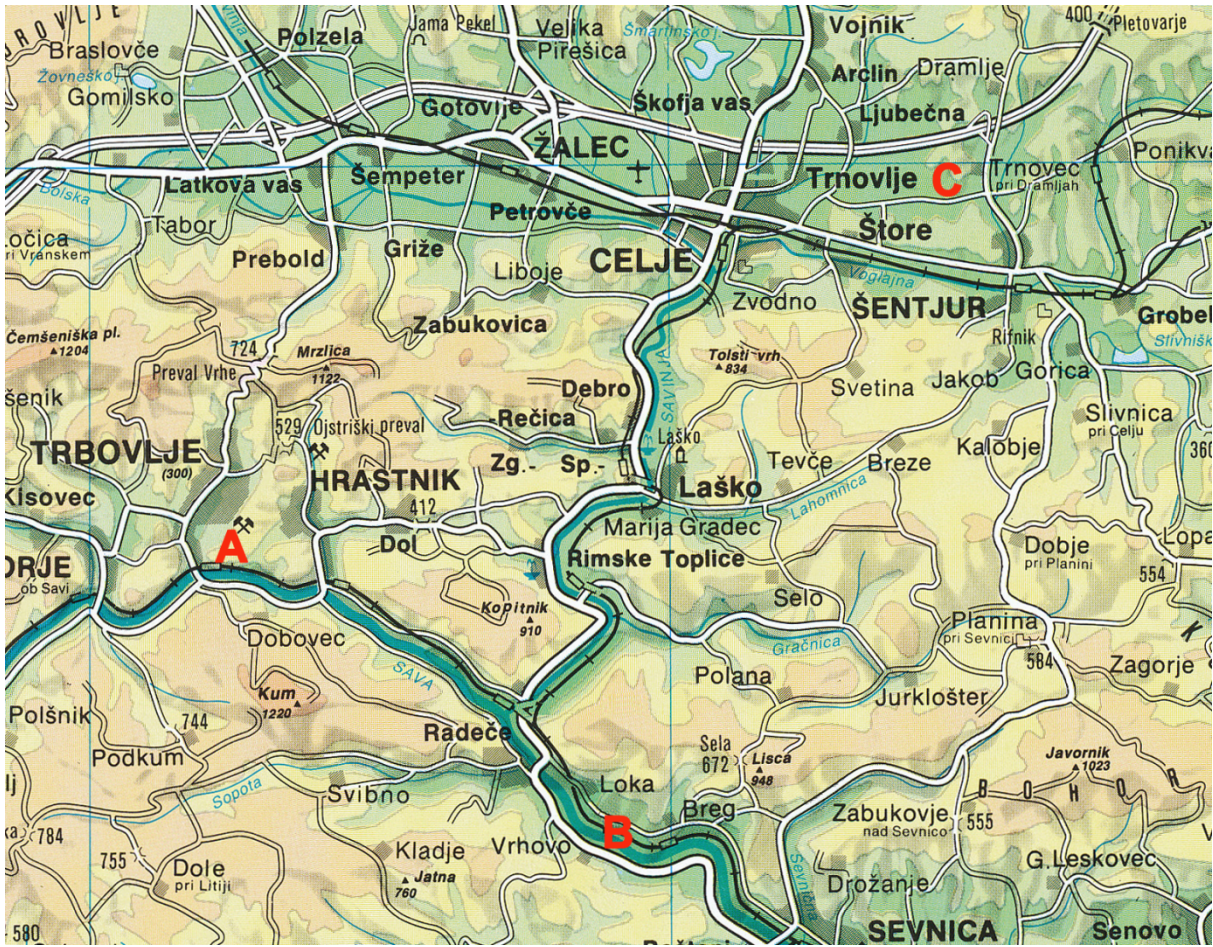
Slika 3

(Vir: Gams, I., 1996: Geografske značilnosti Slovenije, str. 99. Mladinska knjiga. Ljubljana)



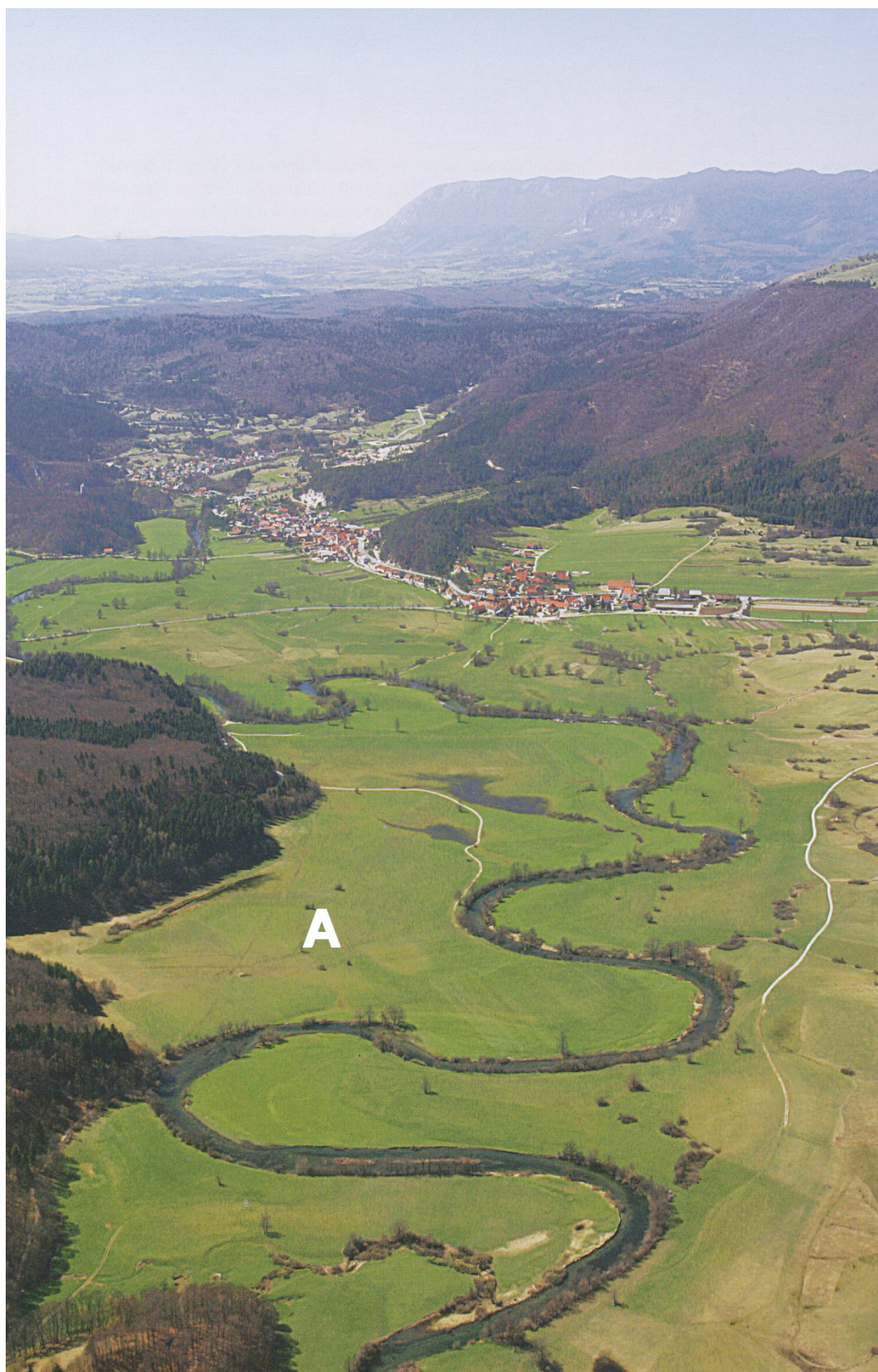
M 1 5 2 5 0 1 2 2 1 5

V sivo polje ne pišite.



Slika 4

(Prirejeno po: Brinovec, S., in drugi, 1999: Atlas Slovenije za šolo in dom, str. 32. Mladinska knjiga. Ljubljana)



Slika 5

(Prirejeno po: Senegačnik, J., 2010: Slovenija 2, geografija za 4. letnik gimnazij, str. 82. Modrijan. Ljubljana)