



Š i f r a k a n d i d a t a :

Državni izpitni center



M 2 0 2 5 0 1 1 2

JESENSKI IZPITNI ROK

GEOGRAFIJA

≡≡≡ Izpitna pola 2 ≡≡≡

Obča geografija – Geografija Slovenije

Četrtek, 27. avgust 2020 / 90 minut

*Dovoljeno gradivo in pripomočki:
Kandidat prinese nalivno pero ali kemični svinčnik.
Izpitni poli je priložena barvna priloga.*

SPLOŠNA MATURA

NAVODILA KANDIDATU

Pazljivo preberite ta navodila.

Ne odpirajte izpitne pole in ne začenjajte reševati nalog, dokler vam nadzorni učitelj tega ne dovoli.

Prilepite kodo oziroma vpišite svojo šifro (v okvirček desno zgoraj na tej strani).

Izpitna pola vsebuje 26 nalog. Število točk, ki jih lahko dosežete, je 50. Za posamezno nalogo je število točk navedeno v izpitni poli.

Rešitve pišite z nalivnim peresom ali s kemičnim svinčnikom v izpitno polo v za to predvideni prostor **znotraj okvirja**.

Odgovarjajte v obliki povedi in ne le z besedo ali besedno zvezo. Pišite čitljivo. Če se zmotite, napisano prečrtajte in rešitev zapišite na novo. Nečitljivi zapisi in nejasni popravki bodo ocenjeni z 0 točkami.

Zaupajte vase in v svoje zmožnosti. Želimo vam veliko uspeha.

Ta pola ima 16 strani (1–16), od tega 4 prazne.

Barvna priloga ima 4 strani (17–20), od tega 1 prazno.

V sivo polje ne pišite. V sivo polje ne pišite. V sivo polje ne pišite. V sivo polje ne pišite. V sivo polje ne pišite. V sivo polje ne pišite. V sivo polje ne pišite. V sivo polje ne pišite. V sivo polje ne pišite. V sivo polje ne pišite.



Prazna stran

OBRNITE LIST.

**Obča**

1. K navedeni državi in območju napišite prevladujočo vrsto turizma.

Vatikan: _____

Sredozemska obala poleti: _____

(2 točki)

2. Na sliki 9 v barvni prilogi je predstavljen delež turističnih prihodov med svetovnimi območji v obdobju 1950–2016. Opišite dva razloga za velik porast deleža turističnih prihodov v Azijo in Oceanijo vse od konca 70-ih let prejšnjega stoletja.

1 _____

2 _____

(2 točki)

3. V desnem stolpcu so s črkami označene trditve o različnih vrstah prometa. Pred vsako vrsto prometa v levem stolpcu vpišite ustrezno črko.

_____ Letalski promet

A Omogoča poceni prevoz ogromnih količin tovora med celinami.

_____ Cestni promet

B Omogoča hiter prevoz na večje razdalje.

_____ Ladijski promet

C Omogoča prevoz od vrat do vrat.

_____ Železniški promet

D Je pomenil novo, najpomembnejšo obliko prometa v drugi polovici 19. stoletja.

(2 točki)



Slovenija 2

11. Posamezni trditvi v preglednici pripišite pojem, ki jo najbolj natančno opisuje. Izbirajte med naštetimi: migranti, ekonomski migranti, zdomci, begunci.

| Trditev | Pojem |
|---|-------|
| Ljudje, ki so prišli v Slovenijo zaradi političnega, verskega in rasnega preganjanja ali naravne nesreče. | |
| Ljudje, ki so se iz gospodarskih vzrokov začasno izselili iz Slovenije. | |

(2 točki)

12. Obkrožite črko pred pravilno trditvijo.

- A Število prebivalcev Slovenije je zadnjih deset let naraščalo izključno zaradi pozitivnega migracijskega salda.
- B Povprečno število živorojenih otrok na žensko v rodni dobi v Sloveniji ne zagotavlja ohranjanja števila prebivalstva.
- C Za središča treh največjih slovenskih mest je trenutno značilna največja rast števila prebivalcev v državi.

(1 točka)

13. Slika 12 v barvni prilogi prikazuje rodnost in umrljivost prebivalstva v Sloveniji med letoma 1930 in 2012. Napišite, katerega leta je bil naravni prirastek najnižji in približno število živorojenih leta 2000, ko je imela Slovenija 2 milijona prebivalcev.

Prostor za izračun (izračun ni obvezen):

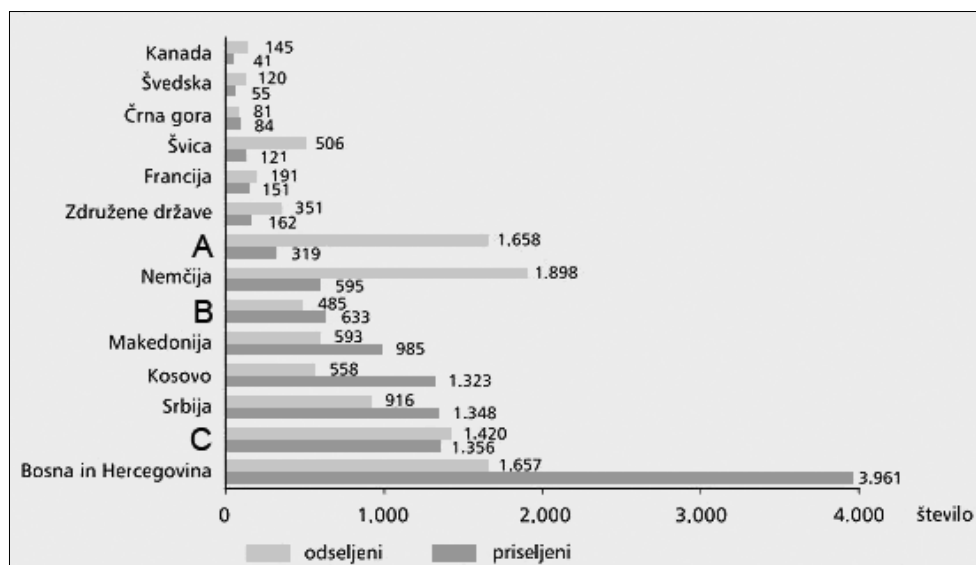
Leto najnižjega naravnega prirastka: _____

Število živorojenih leta 2000: _____

(2 točki)



14. Slika 5 prikazuje število priseljenih v Slovenijo in število odseljenih iz Slovenije po izbranih državah leta 2013. S črkami so označene Hrvaška, Italija in Avstrija. Izpišite črko, ki prikazuje Avstrijo, in pojasnite vzrok za razlike med priseljenimi in odseljenimi na primeru Bosne in Hercegovine.



Slika 5: Priseljeni in odseljeni prebivalci Slovenije po izbranih državah prejšnjega/prihodnjega prebivališča, 2013

(Prirejeno po: Mosbrucker, M., Priseljeni in odseljeni prebivalci Slovenije po izbranih državah prejšnjega/prihodnjega bivališča 2013. Demografija. Edus. 2018.
URL: http://www.o4os.ce.edus.si/gradiva/geo/demografija/foto_demografija/priselitve_odselitve.jpg. Pridobljeno: 20. 3. 2018.)

Avstrija je prikazana s črko _____.

Pojasnitev: _____

(3 točke)

15. Pojasnite dva vzroka za nizko rodnost v Sloveniji.

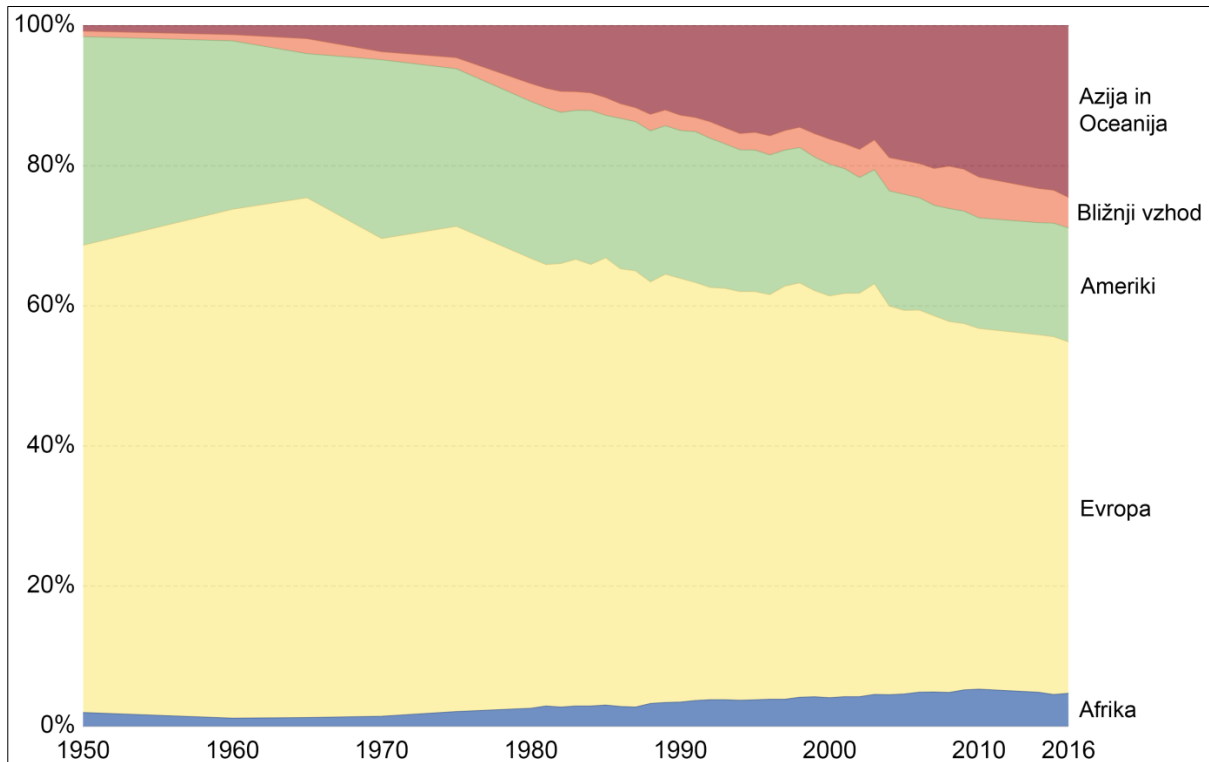
1 _____

2 _____

(2 točki)



Barvna priloga (k Izpitni poli 2)



Slika 9

(Prirejeno po: Roser, M., 2018: Tourism. Our world in data.
URL: <https://ourworldindata.org/tourism>. Pridobljeno: 22. 3. 2018.)



Slika 10

(Vir: Žnidar, K., Kostelec, D., 2018: Slovenija prejela nagrado National Geographic za trajnostni razvoj.
URL: <http://www.ekodezela.si/aktualno/slovenija-prejela-nagrado-za-trajnostni-turizem-world-legacy-awards/>. Pridobljeno: 15. 3. 2018.)

