



Š i f r a k a n d i d a t a :

Državni izpitni center



M 1 0 1 5 0 1 1 2

SPOMLADANSKI IZPITNI ROK

GEOGRAFIJA

≡ Izpitna pola 2 ≡

Geografija Slovenije

Četrtek, 3. junij 2010 / 80 minut

*Dovoljeno gradivo in pripomočki:
Kandidat prinese nalivno pero ali kemični svinčnik.
Kandidat dobi dva ocenjevalna obrazca.
Izpitni poli je priložena barvna priloga.*

SPLOŠNA MATURA

NAVODILA KANDIDATU

Pazljivo preberite ta navodila.

Ne odpirajte izpitne pole in ne začenjajte reševati nalog, dokler vam nadzorni učitelj tega ne dovoli.

Prilepite kodo oziroma vpišite svojo šifro (v okvirček desno zgoraj na tej strani in na ocenjevalna obrazca).

Izpitna pola vsebuje 21 nalog. Število točk, ki jih lahko dosežete, je 40. Za posamezno nalogo je število točk navedeno v izpitni poli.

Rešitve, ki jih pišete z nalivnim peresom ali s kemičnim svinčnikom, vpisujte **v izpitno polo** v za to predvideni prostor. Odgovarjajte v obliki povedi in ne le z besedo ali besedno zvezo. Pišite čitljivo. Če se zmotite, napisano prečrtajte in rešitev zapišite na novo. Nečitljivi zapisi in nejasni popravki bodo ocenjeni z nič (0) točkami.

Zaupajte vase in v svoje zmožnosti. Želimo vam veliko uspeha.

Ta pola ima 12 strani, od tega 2 prazni. Barvna priloga ima 4 strani, od tega 1 prazno.

Prazna stran

OBRNITE LIST.

D1 – SLOVENIJA

1. Napišite tri načine onesnaževanja slovenskih vodotokov.

(2 točki)

2. Glede na prilogo 1 (Priloga k Izpitni poli 2), ki prikazuje skupno oceno kakovosti površinskih vodotokov v Sloveniji leta 2003, napišite:

A ime levega pritoka Save, ki je ob izviru zelo čist in ob izlivu zelo onesnažen:

B ime levega pritoka Savinje, ki spada med naše najbolj onesnažene reke:

(2 točki)

3. Ste ljubitelj dolgih kajakaških spustov, vendar začetnik v tej športni panogi. Oglejte si prilogo 1 (Priloga k Izpitni poli 2) in napišite ime reke v Dinarskokraških pokrajinah, ki bi jo izbrali za spust, pri čemer bi minimalno zdravstveno tvegali, če bi se ob prevrnitvi pošteno napili rečne vode. Opišite naravnogeografski vzrok za to, da spada ta reka med najčistejše v Sloveniji.

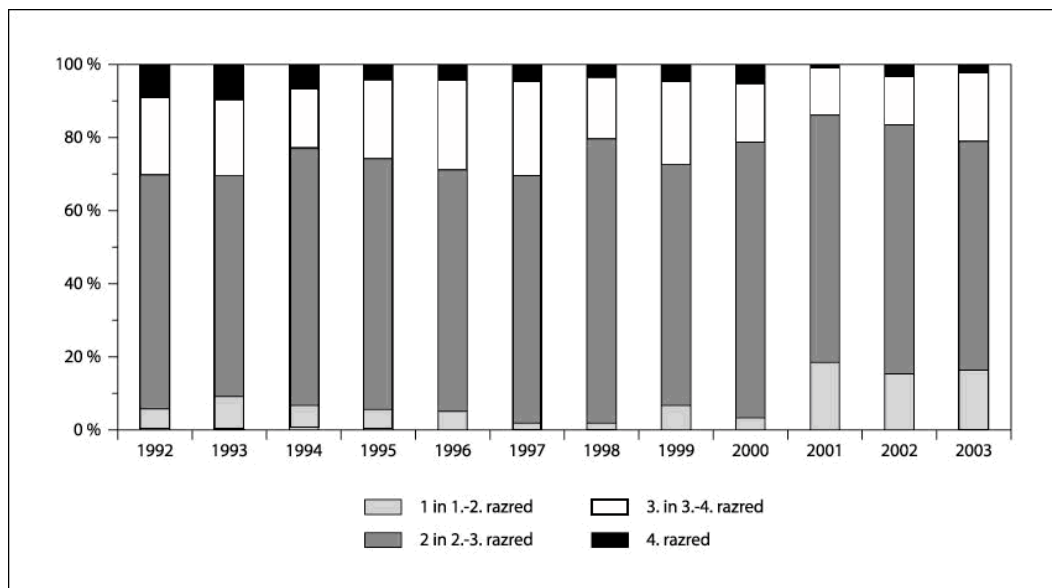
Ime reke: _____

Opis: _____

(2 točki)

4. Slika 1 prikazuje uvrstitev merilnih mest slovenskih rek v kakovostne razrede v obdobju 1992–2003. Napišite kakovostni razred, katerega delež se je povečeval, in opišite glavni gospodarsko-politični vzrok za ta trend.

Slika 1



(Vir: Monitoring kakovosti površinskih vodotokov v Sloveniji v letu 2003, str. 70. MOP ARSO, Ljubljana 2005)

Kakovostni razred: _____

Opis: _____

(2 točki)

5. Pojasnite, kako gospodarska usmeritev Pomurja in pretočne značilnosti manjših rek vplivajo na večjo onesnaženost teh rek poleti.

(2 točki)

D2 – SLOVENIJA

6. Na črto pred trditev napišite DA, če je trditev pravilna, in NE, če je napačna.

_____ Slovenija je bila v okviru Jugoslavije na stičišču dveh različnih političnih sistemov.

_____ Za celovito vključitev v mednarodno prometno mrežo Sloveniji manjka le še železniška povezava z Madžarsko.

_____ Slovenija leži približno na polovici med ekvatorjem in severnim polom.

(2 točki)

7. Na slovenskem ozemlju je stik štirih različnih naravnih enot Evrope. Naštejte jih.

_____ *(1 točka)*

8. V prilogi 2 (Priloga k Izpitni poli 2) je s črko A označena ena izmed prehodnih regij Slovenije. Pojasnite, kako se prehodnost kaže v reliefu in podnebnih značilnostih te regije.

Relief: _____

Podnebje: _____

(2 točki)

9. Imenujte krak slovenskega cestnega križa, ki je imel v letih pred osamosvojitvijo Slovenije osrednjo prometno vlogo, in opišite vzrok za gost promet.

Krak cestnega križa: _____

Opis: _____

(2 točki)

10. Priloga 3 (Priloga k Izpitni poli 2) prikazuje prometno prehodnost Slovenije. Imenujte evropski koridor, ki povezuje države članice Evropske unije.

(1 točka)

11. Vzročno-posledično pojasnite pomen vključevanja Slovenije v evropske prometne tokove za njen regionalni razvoj in naštejte dve negativni posledici porasta tranzita.

Pojasnitev: _____

Negativni posledici:

1 _____

2 _____

(2 točki)

E1 – SLOVENIJA

12. Obkrožite vrsto kamnin glede na nastanek, ki ji pripada fliš.

Sedimentne kamnine Magmatske kamnine Metamorfne kamnine

(1 točka)

13. Napišite reliefno obliko, ki jo prikazuje priloga 4 (Priloga k izpitni poli 2), in imeni kamnin, ki večinoma sestavljata fliš. Katera izmed njiju je erozijsko odpornejša?

Reliefna oblika: _____

Kamnini: _____, _____

Erozijsko odpornejša kamnina: _____

(2 točki)

14. Obkrožite črko pred dvema napačnima trditvama.

- A Brkini so kraška planota iz neprepustnih kamnin.
- B V položnejših flišnih predelih so nastale debelejšje prsti.
- C Flišne pokrajine, ki ležijo bliže Visokim dinarskim planotam, so bolj namočene.
- D V slovenskih flišnih pokrajinah je veliko rudnih bogastev.
- E Slovenska obala ima značilnosti riaškega tipa obal.

(2 točki)

15. Slika 2 prikazuje začetek gradnje najmlajšega mesta v Submediteranskih (Obsredozemskih) pokrajinah. Zametek katerega mesta je na fotografiji? Razložite, zakaj je to mesto nastalo šele po 2. svetovni vojni.

Slika 2



(Vir: Zbornik Primorske – 50 let, str. 1. Primorske novice, Koper 1997)

Mesto: _____

Razlaga: _____

(2 točki)

16. Imenujte dejavnost, ki je značilna za Koper, ter je srednjeevropskega in evropskega pomena. Opišite naravnogeografski in družbenogeografski vzrok, ki otežuje nadaljnji razvoj te dejavnosti.

Dejavnost: _____

Naravnogeografski vzrok: _____

Družbenogeografski vzrok: _____

(3 točke)

E2 – SLOVENIJA

17. V prilogah 5, 6 in 7 (Priloge k Izpitni poli 2) so fotografije treh naselij. Izpišite številko priloge, ki prikazuje Zidani Most.

Številka priloge: _____

(1 točka)

18. Napišite dve posebnosti lege Zidanega Mosta.

1 _____

2 _____

(2 točki)

19. Dopolnite manjkajoče besedilo.

V dolini spodnjega toka reke _____ se je razvilo Laško. Mesto je znano po pivovarstvu in _____ turizmu, ki se je razvil zaradi

_____.

(2 točki)

20. Opišite nastanek kamnin, v katerih ležijo plasti rjavega premoga v Posavskem hribovju, in imenujte prometnico, zaradi katere se je razmahnilo premogovništvo.

Opis: _____

Prometnica: _____

(2 točki)

21. Opišite dve družbenogeografski posledici razmaha premogovništva v Črnem revirju in dva okoljska problema po zatonu premogovništva.

Posledici:

1 _____

2 _____

Problema:

1 _____

2 _____

(3 točke)

Prazna stran