



Š i f r a k a n d i d a t a :

Državni izpitni center



M 1 8 1 5 0 1 1 2

SPOMLADANSKI IZPITNI ROK

GEOGRAFIJA

==== Izpitna pola 2 ====

Obča geografija – Geografija Slovenije

Petek, 1. junij 2018 / 90 minut

*Dovoljeno gradivo in pripomočki:
Kandidat prinese nalivno pero ali kemični svinčnik.
Izpitni poli je priložena barvna priloga.*

SPLOŠNA MATURA

NAVODILA KANDIDATU

Pazljivo preberite ta navodila.

Ne odpirajte izpitne pole in ne začenjajte reševati nalog, dokler vam nadzorni učitelj tega ne dovoli.

Prilepite kodo oziroma vpišite svojo šifro (v okvirček desno zgoraj na tej strani).

Izpitna pola vsebuje 26 nalog. Število točk, ki jih lahko dosežete, je 50. Za posamezno nalogo je število točk navedeno v izpitni poli.

Rešitve pišite z nalivnim peresom ali s kemičnim svinčnikom v izpitno polo v za to predvideni prostor **znotraj okvirja**.
Odgovarjajte v obliki povedi in ne le z besedo ali besedno zvezo. Pišite čitljivo. Če se zmotite, napisano prečrtajte in rešitev zapišite na novo. Nečitljivi zapisi in nejasni popravki bodo ocenjeni z 0 točkami.

Zaupajte vase in v svoje zmožnosti. Želimo vam veliko uspeha.

*Ta pola ima 16 strani (1–16), od tega 3 prazne.
Barvna priloga ima 2 strani (17–18).*

V sivo polje ne pišite. V sivo polje ne pišite. V sivo polje ne pišite. V sivo polje ne pišite. V sivo polje ne pišite. V sivo polje ne pišite. V sivo polje ne pišite. V sivo polje ne pišite. V sivo polje ne pišite. V sivo polje ne pišite.



M 1 8 1 5 0 1 1 2 0 3

Prazna stran

OBRNITE LIST.



Slovenija 1

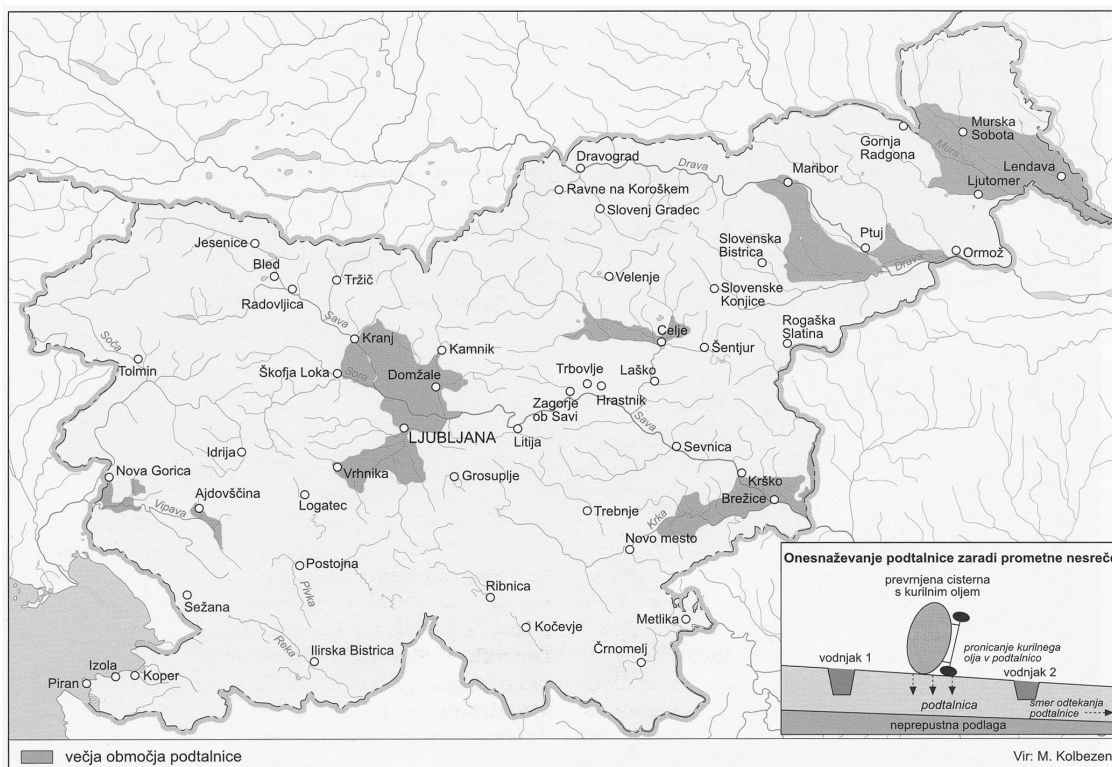
7. K Triglavskim jezerom in Ptujskemu jezeru napišite vrsto jezer glede na njihov nastanek.

Triglavska jezera: _____

Ptujsko jezero: _____

(2 točki)

8. Slika 1 prikazuje območja s podtalnico v Sloveniji. Največje zaloge so v nižinah. Napišite še dve reliefni obliki, v katerih je podtalnica.



Slika 1

(Vir: Klemenčič, M., in drugi, 2002: Geografija Slovenije 1. Učbenik za 3. letnik gimnazij, str. 44. DZS. Ljubljana)

1 _____ 2 _____ (2 točki)

9. Obkrožite črki pred dvema pravilnima trditvama.

- A Onesnaženost večine slovenskih rek narašča.
- B Ljubljanica teče v jadranskem povodju.
- C Jedrska elektrarna Krško izrazito prispeva k onesnaževanju Save.
- D Onesnaženost rek je manjša v povirju.
- E Zaradi mokrišč je nihanje vodostaja nekaterih slovenskih rek manjše.

(2 točki)



M 1 8 1 5 0 1 1 2 0 7

V sivo polje ne pišite. V sivo polje ne pišite. V sivo polje ne pišite. V sivo polje ne pišite. V sivo polje ne pišite. V sivo polje ne pišite.

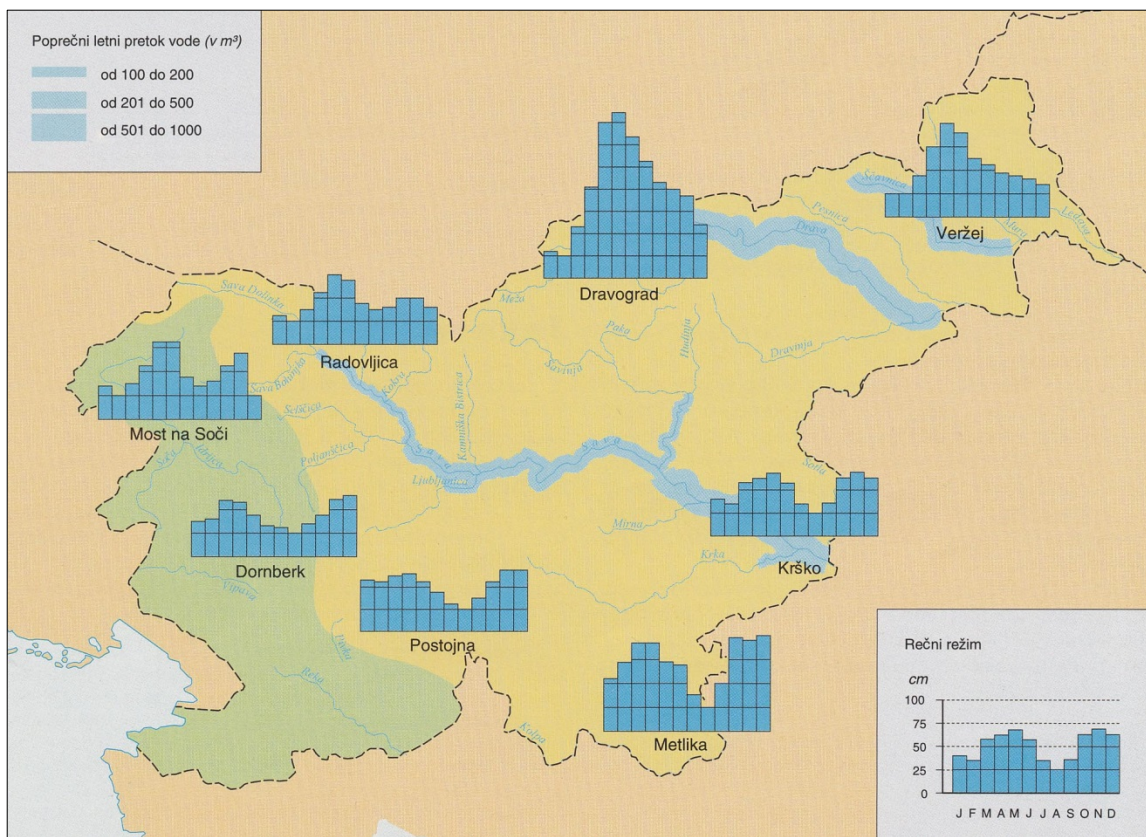
10. Odtočni količnik, ki označuje razmerje med količino padavin in odtečeno vodo po površju, je v Sloveniji zelo različen. Imenujte veliko slovensko pokrajinsko enoto (makroregijo), v kateri je odtočni količnik največji. Opišite naravni vzrok za visok odtočni količnik v tej pokrajini.

Velika slovenska pokrajinska enota: _____

Opis: _____

_____ (2 točki)

11. S pomočjo slike 2 pojasnite razliko med rečnima režimoma Save pri Radovljici in Save pri Krškem.



Slika 2

(Vir: Brinovec, S., in drugi, 2006: Geografija, zbirka maturitetnih nalog 1999–2004, priloge in rešitve, str. 57. Državni izpitni center. Ljubljana)

(2 točki)



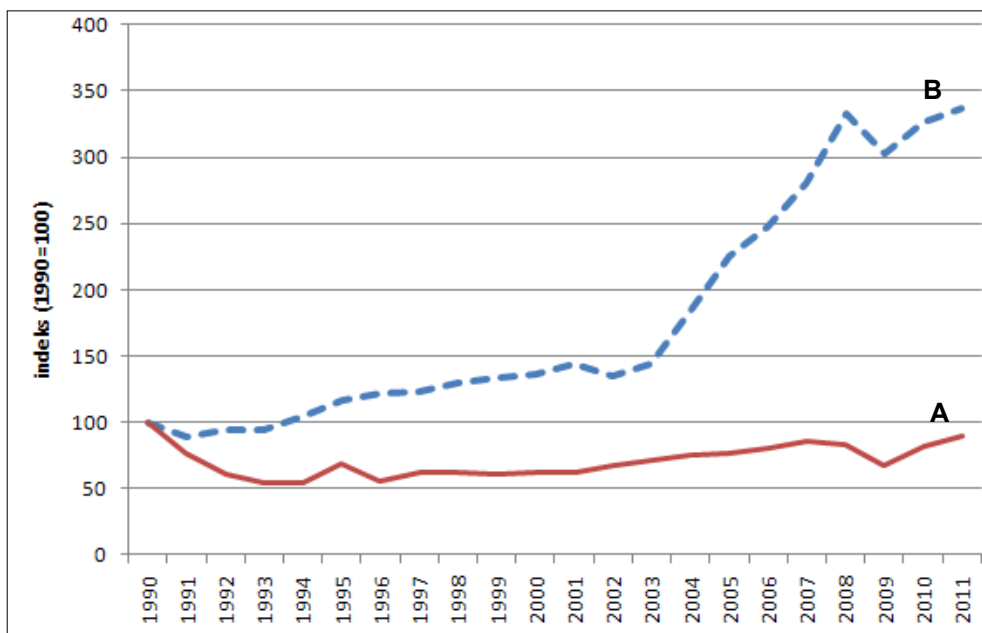
14. Letalski promet povečuje število turistov in turistični dobiček. Opišite še dva druga pozitivna vpliva letalskega prometa na turizem Slovenije.

1 _____

2 _____

(2 točki)

15. Na sliki 4 je prikazano spreminjanje obsega tovornega cestnega in tovornega železniškega prometa v Sloveniji med letoma 1990 in 2011. Izpišite črko krivulje, ki prikazuje spreminjanje obsega tovornega cestnega prometa, in pojasnite vzrok za spremembe.



Slika 4

(Prirejeno po: http://kazalci.arso.gov.si/?data=indicator&ind_id=416. Pridobljeno: 27. 3. 2016.)

Črka: _____

Pojasnitev: _____

(2 točki)



16. Predstavljajte si, da pišete usmeritve turističnega razvoja Bohinja v prihodnosti, ki morajo izhajati iz vizije »I feel Slovenia« oz. »Slovenijo čutim«, pod katero se oglašuje slovenski turizem v spodnjem besedilu. Z opisom vzroka in posledice predstavite en predlog za turistični razvoj Bohinja v skladu s to vizijo.

V Sloveniji je zelena več kot le barva; je »slovenska zelena«, ki izraža ravnotežje med umirjenostjo narave in prizadevnostjo Slovencev. Govori o neokrnjeni naravi in naši osredotočenosti, da jo tako tudi ohranimo. Simbolizira ravnotežje življenjskega sloga, ki združuje prijetno vznemirjenost, s katero izpolnjujemo osebne želje, s skupno vizijo, da gremo naprej, z naravo. Slovenska zelena opisuje tudi našo usmerjenost v elementarno, v to, kar čutimo pod svojimi rokami.

In ne nazadnje, slovenska zelena govori o skladnosti vseh čutov, s katerimi Slovenijo doživljamo.

*Spomin na Slovenijo združuje vonj gozda, žuborenje potoka,
presenetljiv okus vode in mehko lesa.*

Slovenijo čutimo.



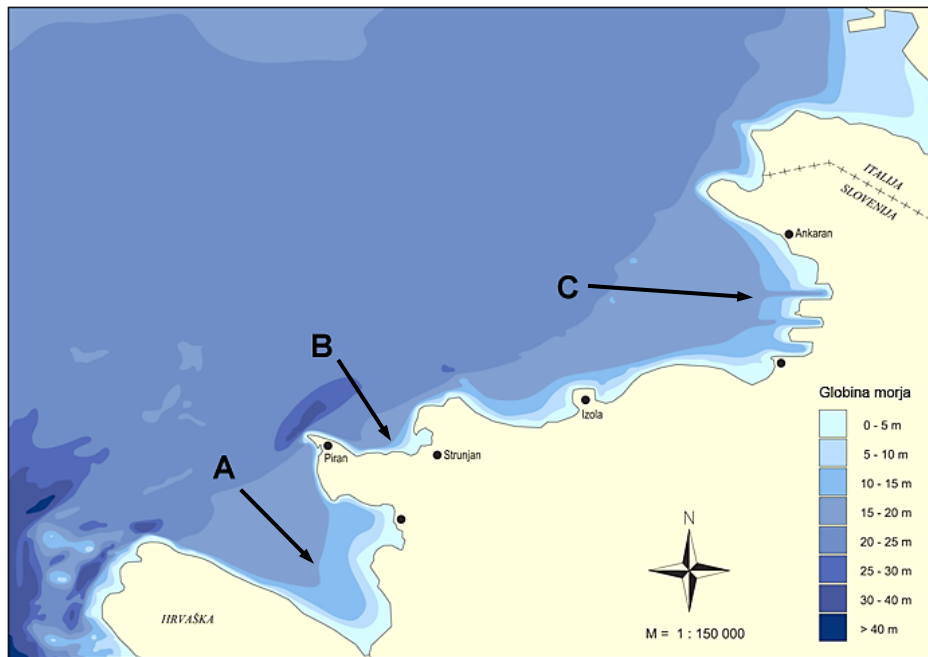
(Vir: http://www.slovenia.info/pictures/TB_board/atachments_1/2012/Strategija_turizem_sprejeto_7.6.2012_14561.pdf. Pridobljeno: 27. 3. 2016.)

(2 točki)



Slovenija – pokrajine 1

17. Na sliki 5 so s črkami A, B in C označeni trije zalivi. Izpišite črko zaliva, v katerem je slovensko pristanišče, in črko zaliva, v katerem je turistični kraj z najvišjim številom prenočitev.



Slika 5

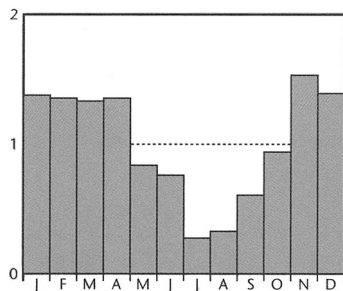
(Prirejeno po: http://www.hidrografija.si/images/p1/STR_14_Slika02.png. Pridobljeno: 7. 4. 2016.)

Slovensko pristanišče: _____

Turistični kraj: _____

(2 točki)

18. Imenujte rečni režim ene izmed slovenskih rek, ki ga prikazuje slika 6, in vremenotvorno središče, ki odločilno vpliva na višji vodostaj reke.



Slika 6

(Prirejeno po: Senegačnik, J., Drobnjak, B., 2013: Obča geografija za 1. letnik gimnazij, str. 128. Modrijan. Ljubljana)

Rečni režim: _____

Vremenotvorno središče: _____

(2 točki)



19. Obkrožite črki pred dvema pravilnima trditvama o Obsredezemskih pokrajinah.

- A V pokrajini med Vipavsko dolino in Tržaškim zalivom so vodoprepustne kamnine, delane vrtače, kraške jame in velika kraška polja.
- B Površinske in podzemne reliefne oblike so nastale na kraški planoti, kjer je značilno podzemno pretakanje vode.
- C Prevladuje gričevje z vmesnimi dolinami, kjer se je razvila rečna mreža z rodovitnimi evtričnimi rjavimi prstmi.
- D Flišne pokrajine so večinoma nastale na plasteh laporja in peščenjaka, ki sta odporna proti eroziji in zato počasi razpadata.

(2 točki)

20. Pojasnite eno značilnost burje v Obsredezemskih pokrajinah.

(2 točki)

21. Pojasnite dve okoljski posledici litoralizacije.

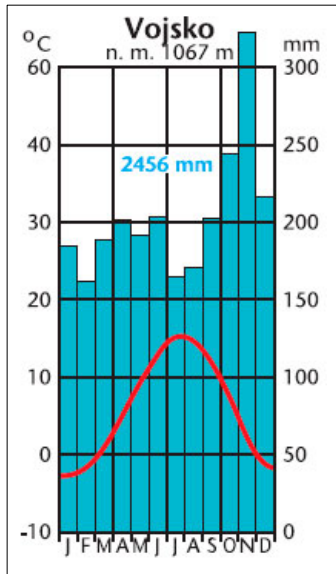
1 _____

2 _____

(2 točki)



25. Slika 7 prikazuje značilnosti podnebja Idrijsko-Cerkljanskega hribovja. Pojasnite vzrok za veliko letno količino padavin na tem območju.



Slika 7

(Vir: Senegačnik, J., 2010: Slovenija 2, geografija za 4. letnik gimnazij, str. 38. Modrijan. Ljubljana)

(2 točki)

26. Slika 11 na barvni prilogi prikazuje eno od pokrajin v severnem delu Ljubljanske kotline. Z opisom vzroka in posledice pojasnite vpliv prsti na prevladujočo rabo tal v pokrajini.

(2 točki)



Prazna stran



Barvna priloga (k Izpitni poli 2)



Slika 8

(Vir: Godec, G., in drugi, 2006: Slovenija – družbenogeografske značilnosti. Elektronski vir. Svarog. Miklavž na Dravskem polju)



Slika 9

(Vir: Godec, G., in drugi, 2006: Slovenija – družbenogeografske značilnosti. Elektronski vir. Svarog. Miklavž na Dravskem polju)

