

AFRIKA

# LEGA IN POVRŠJE

- Druga največja celina
- Stara celina (nastala v predkambriju), črna celina (prevladuje črna rasa), tropska celina (večinoma je v tropskem pasu)
- V del se odlamlja > vulkanizem. Na prelomu je nastal Veliki tektonski jarek (ob robu vulkani, v jarku jezera)
- Reliefne enote: Čadska, Kongova in Kalaharijska kotlina; puščave Sahara, Namib in Kalahari; gorovja Atlas (mladonagubano), Jezersko (= Vzhodnoafriško), Etiopsko, Južnoafriško višavje; otoki Madagaskar, Sejšeli, Kapverdski, Kanarski otoki; polotok Sinaj
- Vodovja: reke Nil, Kongo, Niger, Zambezi, Oranje; Gvinejski zaliv; Rdeče in Sredozemsko morje; Atlantski in Indijski ocean
- Delitev Afrike (U 11):
  - Severna (SV in SZ)
  - Tropska (Zahodna A., Nizka ekvatorialna, Visoka ekvatorialna)
  - Južna

# PODNEBJE

- Na podnebje vpliva:

SVET	AFRIKA
Oddaljenost od ekvatorja/toplotni pas	Tropski, subtropski t.p.
Razporeditev kopnega/morja	Obdana z oceani, S del je širši> Sahara večja od puščav na J
Morski tokovi	Hladna Benguelski, Kanarski (>puščave); Topli Aguljaški, Gvinejski, ekvatorialni
Stalni vetrovi	Kroženje pasatov
Izoblikovanost površja - relief	Gorovja dobijo več padavin, so pregrada za padavine; v gorah nižje T
Območja stalnega zračnega pritiska	Nizek ob ekvatorju, visok ob povratnikih> kroženje pasatov
Rastlinska odeja	Kongova kotlina – tropski deževni gozd> večje izhlapevanje...

# Tipi podnebij v Afriki (delovni list)

- **EKVATORIALNI** (visoke T in veliko pad. Vse leto)
- **SAVANSKI** (visoke T, deževne in sušne dobe)
- **POLPUŠČAVSKI IN PUŠČAVSKI (TROPSCO SUHO IN POLSUHO)** (velike T razlike med dnevom in nočjo, pad. pod 250mm za puščavo/ pod 500 mm za polpuščavo)
- **SREDOZEMSKI** (mle zime (nad 0°C), vroča poletja, največ pad. pozimi)

# RASTJE (U 14-17)

Opiši posamezne vrste rastja v Afriki in napiši območja, kjer to rastje uspeva!

- **Tropski deževni gozd**
- **Savana** (vlažna, suha, trnata)
- **Makija** (bodičasto grmičevje) in zimzeleni gozd (ciprese, cedre, bori)
- **Polpuščavsko in puščavsko R** (šopi trave, posamezni grmi, prilagojeni na sušo, kaktusi...). Značilne tudi oaze.

# SAHEL (U 16, 17)

S.D.:

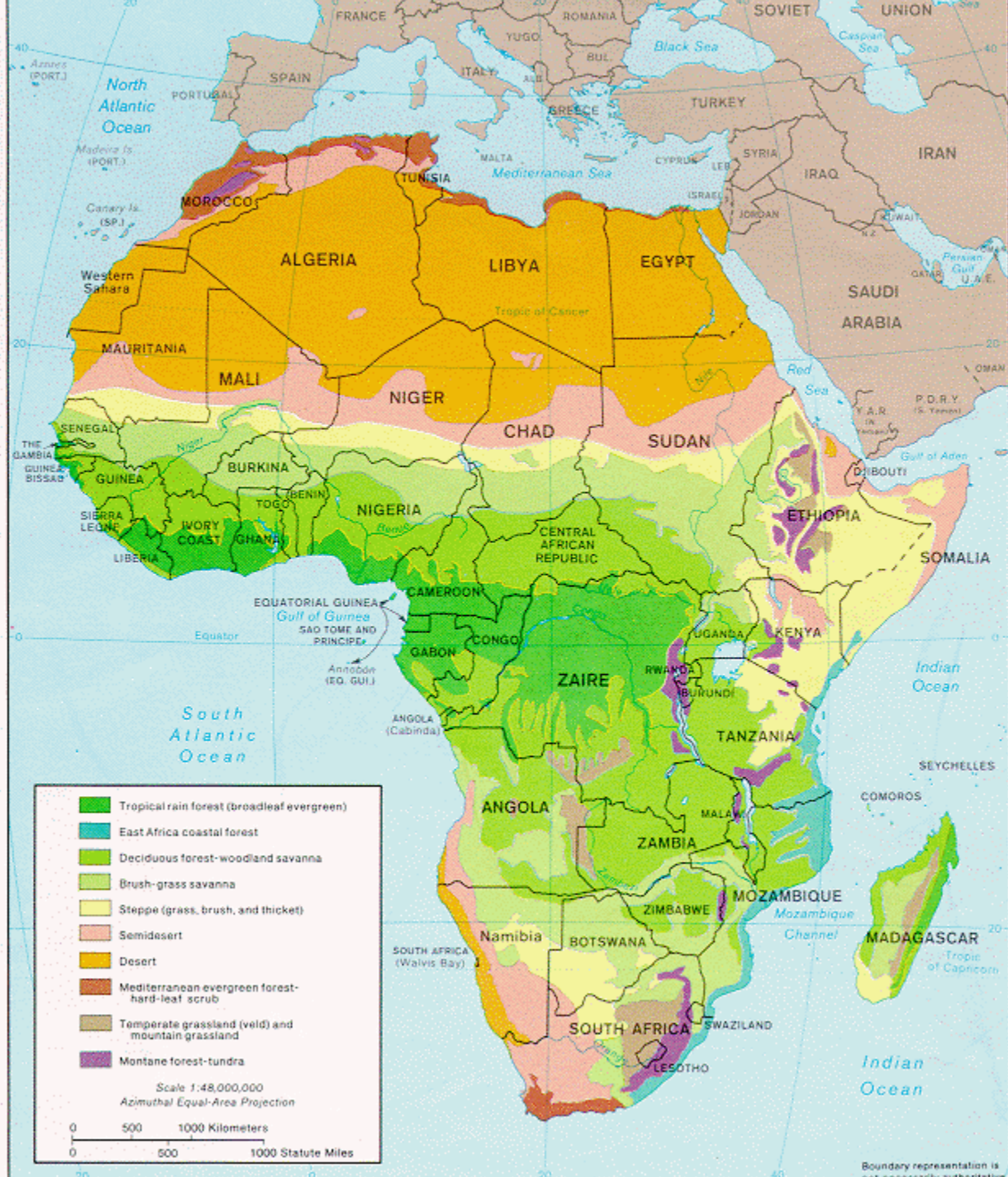
1. Kaj je puščava in kaj polpuščava?
2. Kaj je Sahel?
3. Kako človek vpliva na širjenje puščav?
4. Napiši vzroke za širjenje puščav!

- **PUŠČAVA** je območje, ki prejme pod 250 mm padavin letno (rast R se ne obnovi), **POLPUŠČAVA** pa pod 500 mm.
- **SAHEL** je prehodno območje med Saharo in trnato savano na J (polpuščava)
- **VPLIV ČLOVEKA NA ŠIRJENJE PUŠČAV:**
  - pretirana raba tal (npr. prekomerna paša>trava se ne obnavlja; poljedelstvo brez kolobarjenja>zemlja postane manj rodovitna)
  - sekanje dreves za kurjavo
  - večanje obdelovalnih površin in požigalništvo
  - pretirano izkoriščanje vode za namakanje (>premalo za R+Ž)
- **NARAVNI VZROKI** za širjenje puščav:
  - veter v sušni dobi in nalivi v deževni dobi odnašajo prst
  - požari
- **REŠITVE:** Poišči jih!!!!

# PREBIVALSTVO AFRIKE (U 18)

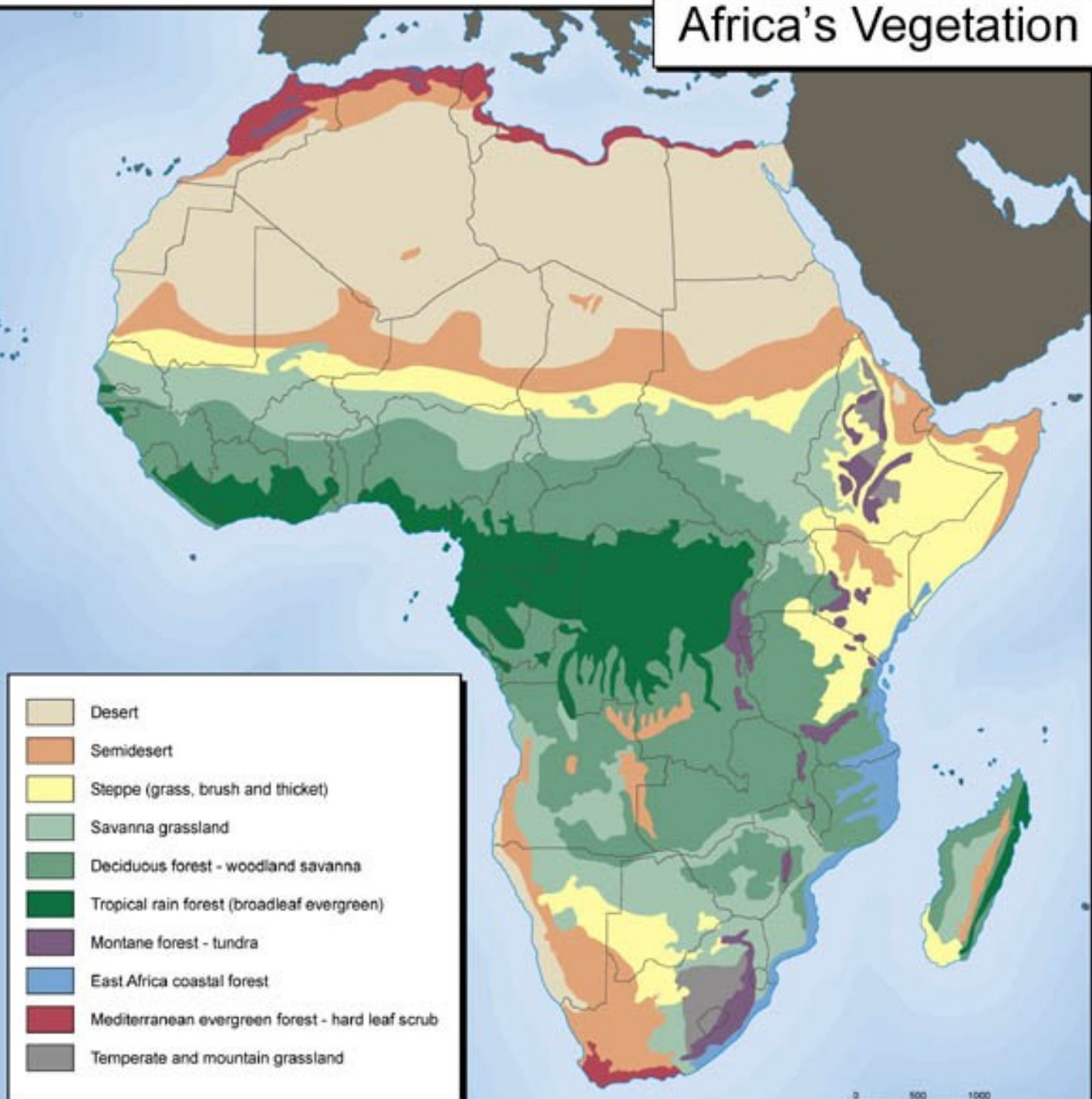
- **RASE:**  
Črna rasa v tropskem in J delu Afrike, npr. Nubijci, Masaji, Zuluji; bela rasa (arabska ljudstva, npr. Tuaregi, Berberi) na S + beli priseljenci iz Evrope (npr. Buri v JAR); rasni drobci (Pigmejci v Kongovi kotlini, Grmičarji=Bušmani v Kalahariju, Hotentoti)
- **VERE:** Islam na S, drugje krščanstvo, tradicionalna ljudstva ohranjajo vero v dobre in zle duhove
- **POSELITEV:** najgostejša ob Sredozemskem morju, Gvinejskem zalivu in v Jezerskem višavju, najredkejša v puščavah in Kongovi kotlini (<podnebje).
- **TEŽAVE:**
  - Številna ljudstva, jeziki, kulture, vere, diktatorski režimi, lakota...>spopadi, vojne
  - Demografska eksplozija
  - Suše in širjenje puščav
  - Kolonialna preteklost (plantaže, rudniki, tovarne so v rokah tujcev >denar odteka v tujino)
  - Nepismenost, nizka stopnja izobrazbe, odhajanje izobraženih v tujino
  - Bolezni (malarija, rečna slepota, rumena mrzlica, spalna bolezen, AIDS)
  - Posledica vseh teh težav: LAKOTA, REVŠČINA





Boundary representation is not necessarily authoritative

# Africa's Vegetation



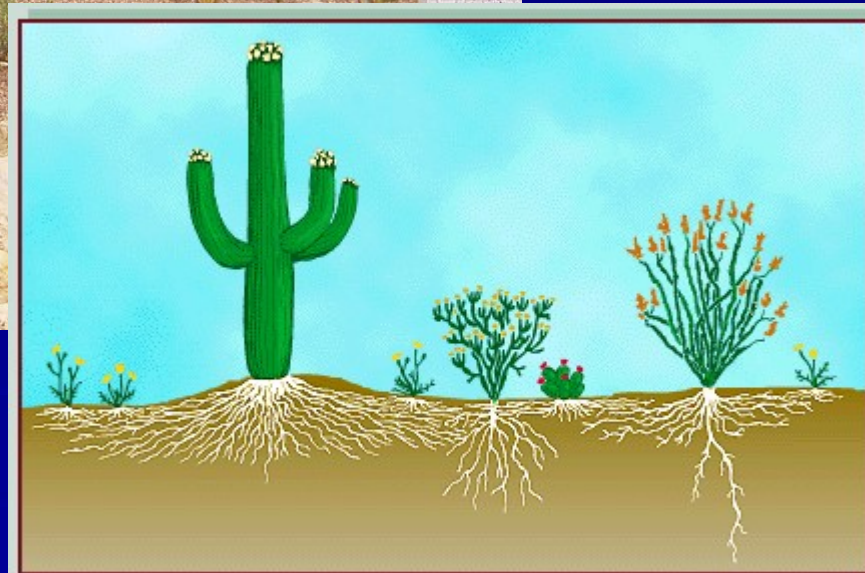








## PUŠČAVSKE RASTLINE





NAMIB



# SAHARA







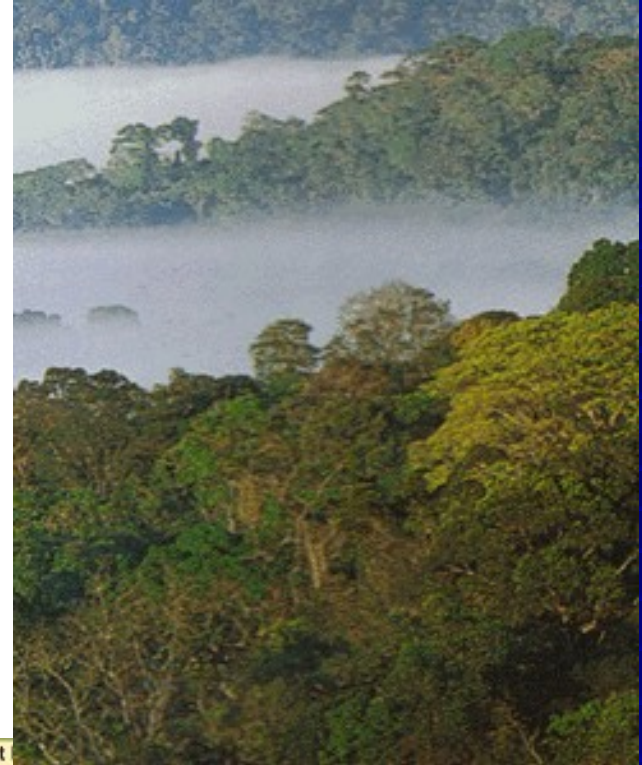
# POLPUŠČAVA



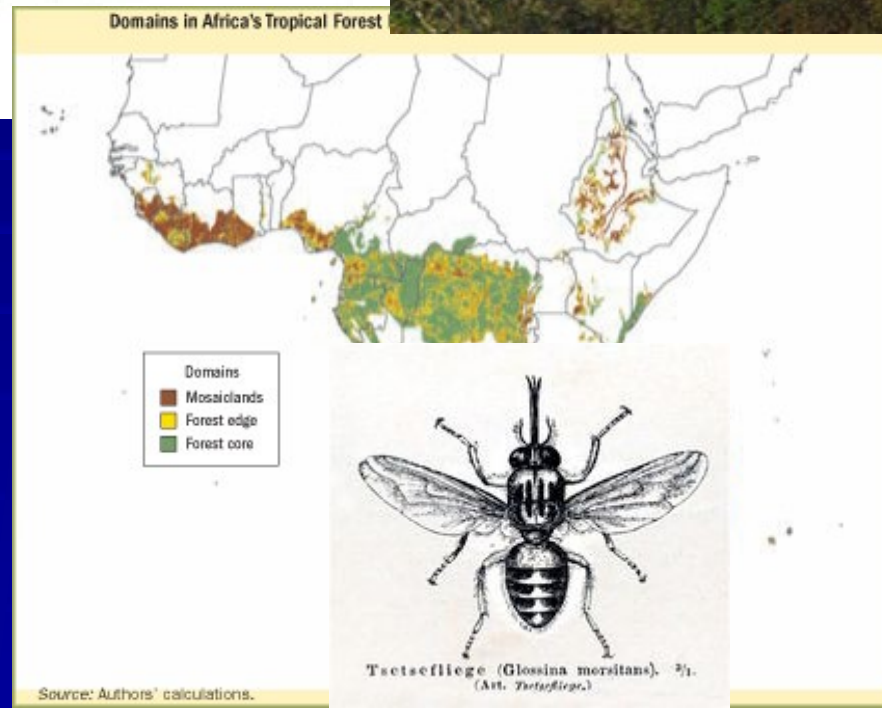






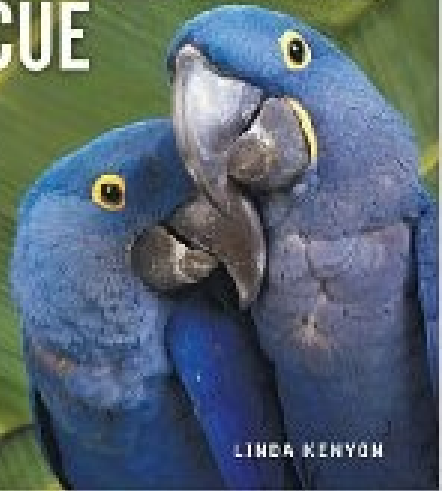


Domains in Africa's Tropical Forest



Changing the Future for Endangered Wildlife

# RAINFOREST BIRD RESCUE



LINDA KENYON



Copyright ©2004 Enter

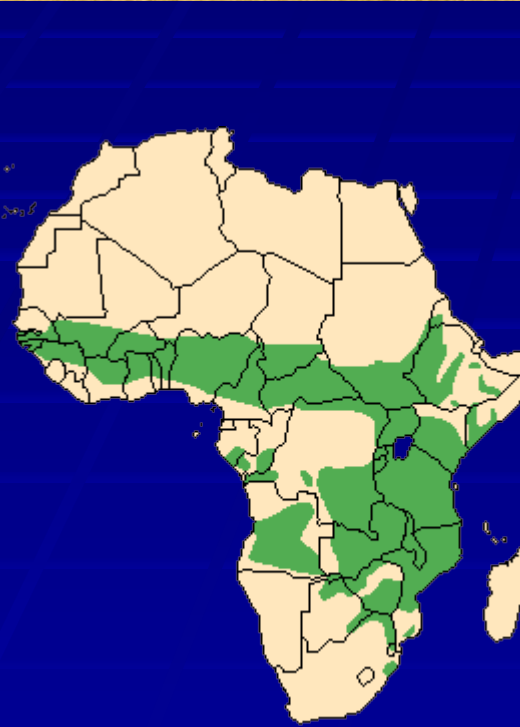






© 2006 mongabay.com







# BEDUINI DANES IN PRED ČASI...



EGYPT AS IT IS. BENEVOLE WOODCOCK, BY JOHN WOODCOCK. ARTIST.





ZG. OTROCI IZ TROPSKE AFRIKE IN BUŠMANI, SP. MASAJI IN PIGMEJCI.

