

**ARGENTINA**

-enter name here-

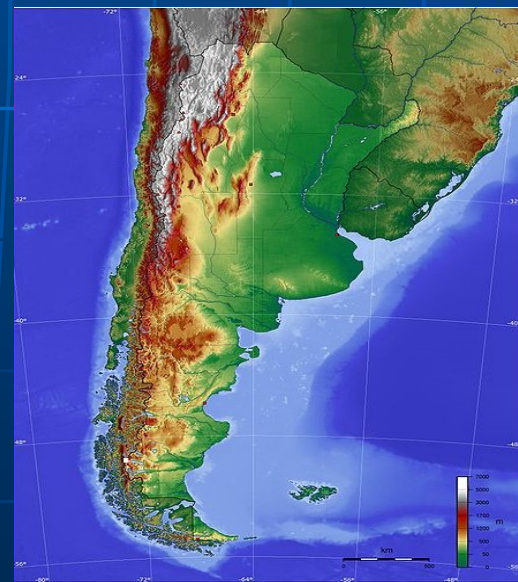
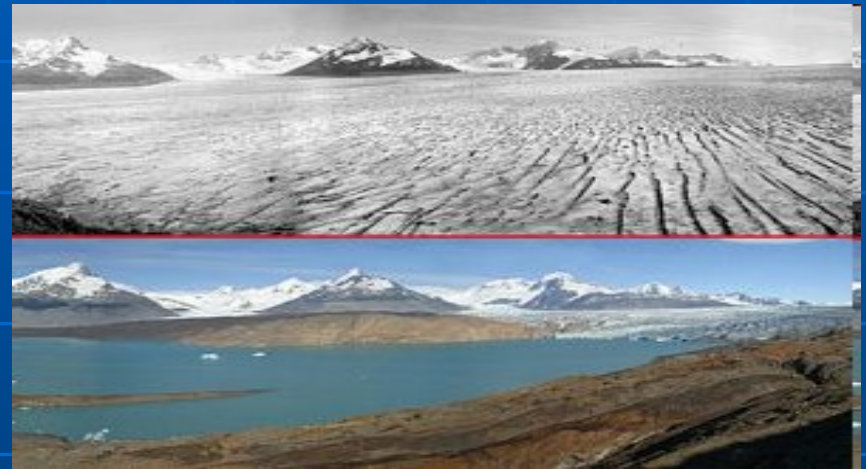
# LEGA

- **Argentina** je država v **Južni Ameriki** med **Andi** in južnim **Atlantikom**.
- Na vzhodu meji na **Urugvaj** in **Brazilijo**, na severu na **Paragvaj** in **Bolivijo**, ter na zahodu na **Čile**.



# POVRŠJE

- Argentina je razdeljena na štiri enote:
  - subtropske SV ravnine
  - Pampa
  - Patagonija
  - Andi



- **Andi** se raztezajo po vsej dolžini Argentine(S-J) in tvorijo mejo s Čilom. Najvišji vrh v Andih je Aconcagua in je 6960m visok.
  - **Patagonija** je pokrajina sestavljena iz planotastih polpuščav in suhih step na jugu Argentine.
- **Pampa** je prostrana travnata krajina brez drevja na vzhodu Argentine.
  - Z **2.791.810 km<sup>2</sup>** površine je druga največja država v Južni Ameriki in osma na svetu.

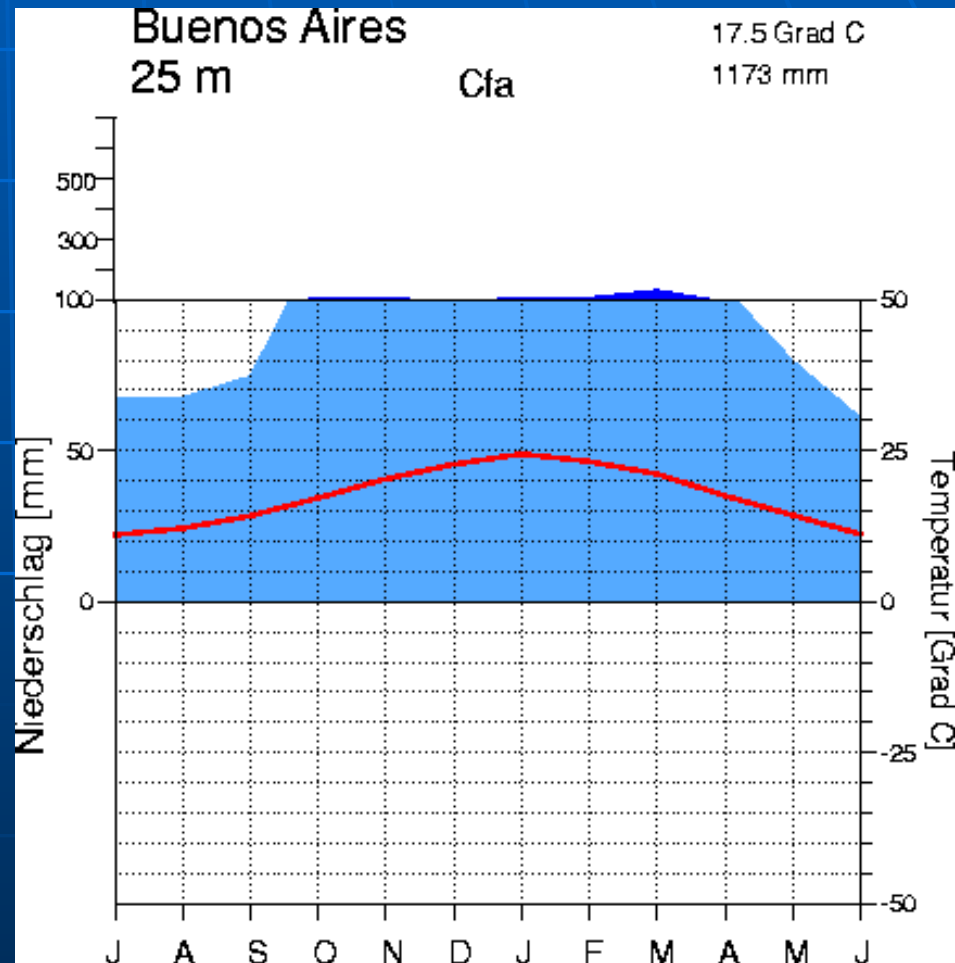
# PROVINCE

- Argentina je razdeljena na 23 provinc, glavno mesto Buenos Aires pa ima status federalnega ozemlja.



# PODNEBJE

- Povprečna letna temperatura v Argentini je 16°C.
- Na leto v njej pade v povprečju od 500 pa do 1000mm padavin.
- Na SV ima vlažno subtropsko podnebje, v notranjih nižinah na J polpuščavsko, v pampah zmerno toplo, na Z suho, na V pa vlažno podnebje.



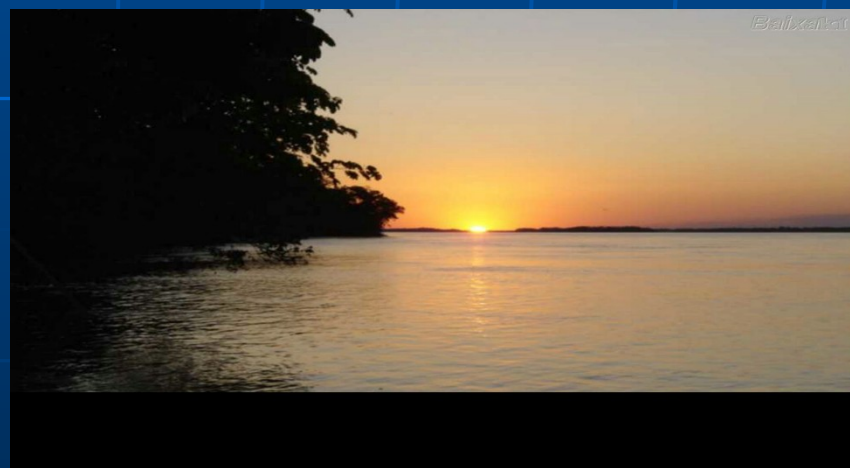
# RASTLINSTVO

- Vegetacija na SV (*Mezopotamija*) je gosta, ponekod v obliki gozda, drugje travnikov s palmami, ali celo džungle, kakor v regiji Chaco, ali v močvirju Iberá.
- Severozahod je večina stepskega višavja, z ponekod bolj zelenimi regijami.



# REKE IN JEZERA

- Večina najbolj pomembnih rek se nahaja na severovzhodu, in so del porečja Reke de la Plata
- Te reke so: Paraguay, Bermejo, Colorado, Uruguay, in najdaljša od njih, Paraná.

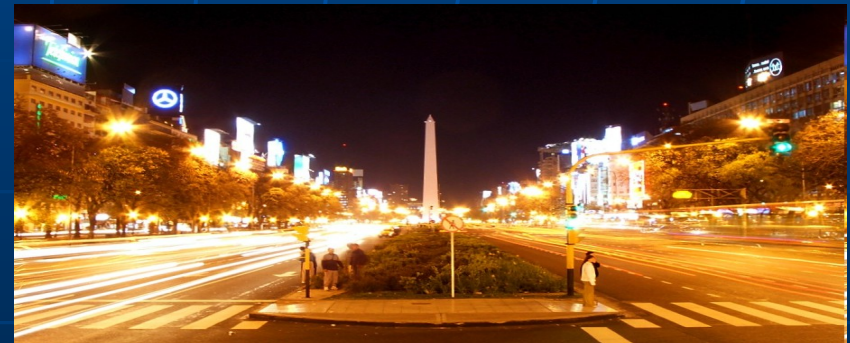




- Zadnji dve se končata pri Reki de la Plata, ki naredi pri Atlantskem Oceanu najširši vliv na svetu, s približno 120 kilometrov širine.
- Dve glavni regiji jezer sta na severu Patagonije okoli Barilocheja ter na jugu. Mar Chiquita je največje jezero slane vode v državi, in se nahaja v Córdobi.
- Druge pomembne reke so Río Negro, Colorado in Chubut v Patagoniji, Río Salado, Atuel in Mendoza v Cuyo regiji, Río Grande v Jujuyu, ter San Francisco v Salti.

# Buenos Aires

- **Buenos Aires** je avtonomno mesto in glavno mesto Argentine.
- Hkrati je največje mesto in pristanišče v državi kot tudi eno največjih mest Latinske Amerike.
- Samo mesto se nahaja na južnem bregu Río de la Plata in na jugovzhodni obali Južne Amerike, nasproti urugvajске Colonia del Sacramento.



# PREBIVALSTVO

- Argentina ima dobrih 39 milijonov prebivalcev. Približno 85 odstotkov prebivalstva je evropskega porekla, 90 odstotkov je katolikov.



- V Argentini živi veliko slovenskih izseljencev. V mestih živi skoraj 90 odstotkov prebivalcev, samo na glavno mesto z okolico je osredotočena tretjina celotnega prebivalstva. Po pol stoletja v revščini živi dobra četrtnina prebivalstva.

# GOSPODARSTVO

- Največ prispevata kmetijska proizvodnja in predelava mesa ter ovčjereja
- Zlasti ob obali Patagonije ima zaloge nafte in zemeljskega plina, pomembne zaloge železove rude, premoga, bakra, svinca, cinka, zlata, srebra, urana in magnezija.

