

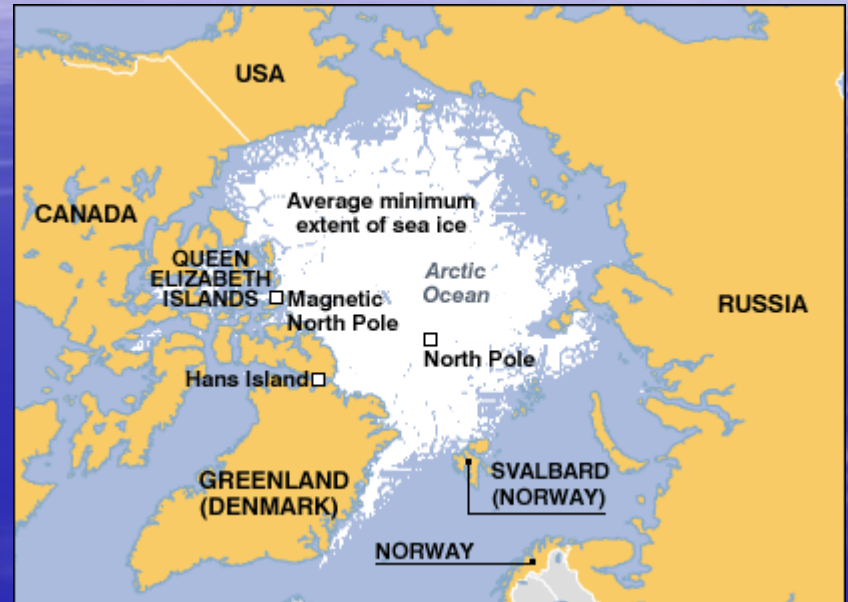
ARKTIKA IN ANTARKTIKA



Projektna naloga pri predmetu
geografija

LEGA

- Antarktika leži na skrajnem severu v severnem ledenem morju.
- Arktika leži na skrajnem jugu.



PODATKI ANTARKTIKE

- Površina: 13 900 000 km²
- Jeziki: angleščina, francoščina, španščina, ruščina, kitajščina, ...
- Vera: Uradne vere ni
- Denarna enota: ni
- Izvoz: ni
- Uvoz: ni

ZANIMIVOSTI

- Antarktika je večja od združenih držav amerike.
- Ponekod je led debel tudi do 2000 m.
- Pozimi se temperature spustijo na – 80c
- To je kraj z najmočnejšimi vetrovi na svetu.
- Najmočnejši izmerjeni sunek vetra je bil 360 km/h.
- Najnižja izmerjena temperatura je bila -86,2c

ZGODOVINA ANTARKTIKE

- Odkrili so jo poznega januarja leta 1820.
- Leta 1961 so sklenili antarktično pogodbo, ki je dovolila uporabljanje antarktike le za miroljubne namene.



Roald Amundsen

PODNEBJE ARKTIKE

- Arktiko ločimo na dva podnebna dela. Na tundrsko in polarno podnebje.
- V primerjavi z Antarktiko ima milo podnebje
- Kopno se poleti ogreje do 15c
- Temperatura nad morjem je 0c.



Severni sij

ŽIVALSTVO ARKTIKE

- Polarna lisica
- Severni medved
- Moškatno govedo
- Mnoge vrste ptic
- Pingvini
- Tjuljni...



Polarna lisica



Moškatno govedo



Severni medved



Pingvini

VIRI

- <http://sl.wikipedia.org/wiki/Antarktika>
- <http://sl.wikipedia.org/wiki/Arktika>
- Velika ilustrirana otroška enciklopedija
- Dežele in ljudje – Antarktika
- Dežele in ljudje – Arktika
- Svetovna enciklopedija za otroke