

CELJE

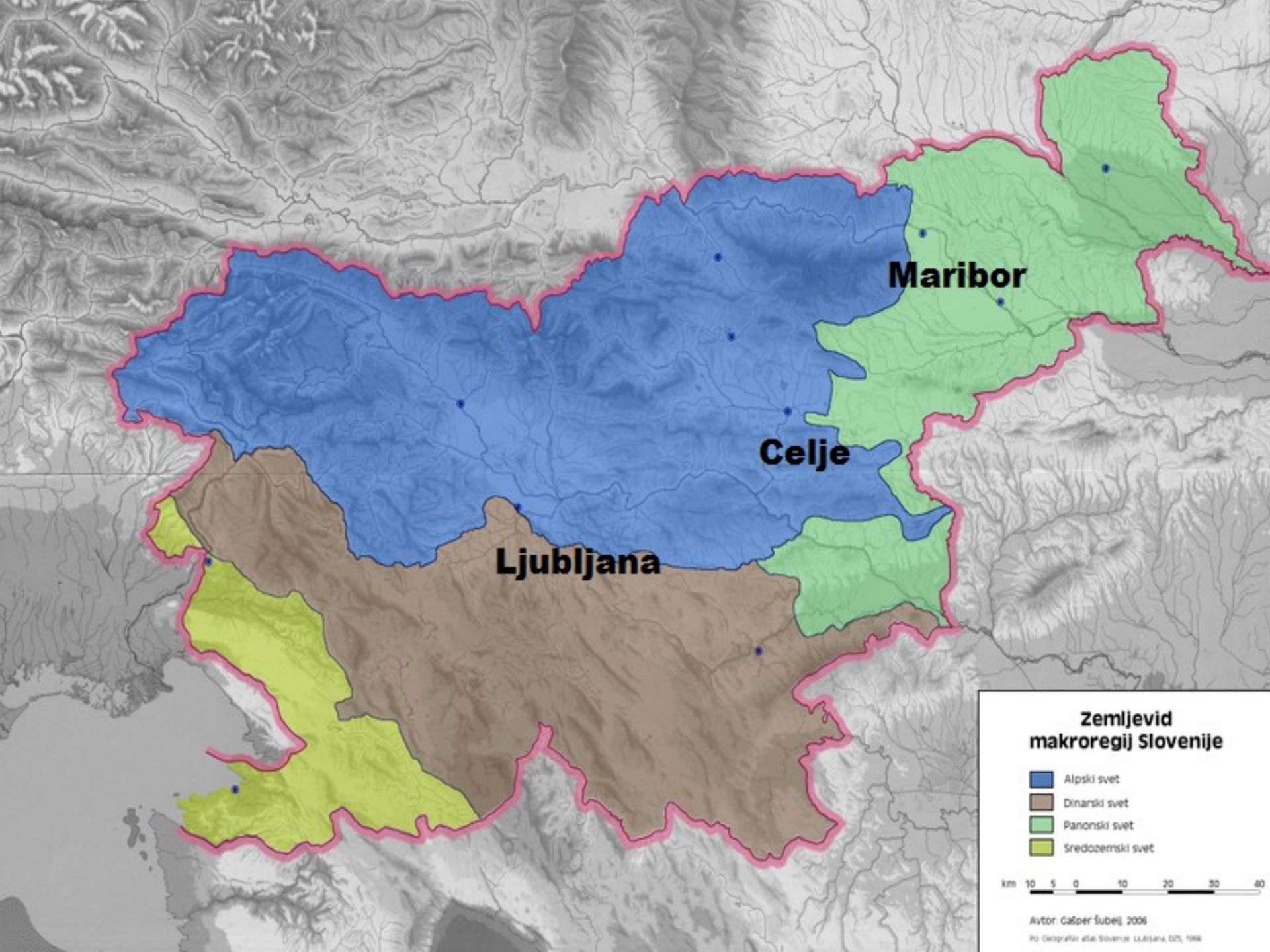






Lega

- predalpski svet
- Spodnja Savinjska dolina
- Med Ljubljano in Mariborom



Maribor

Celje

Ljubljana

Zemljevid makroregij Slovenije

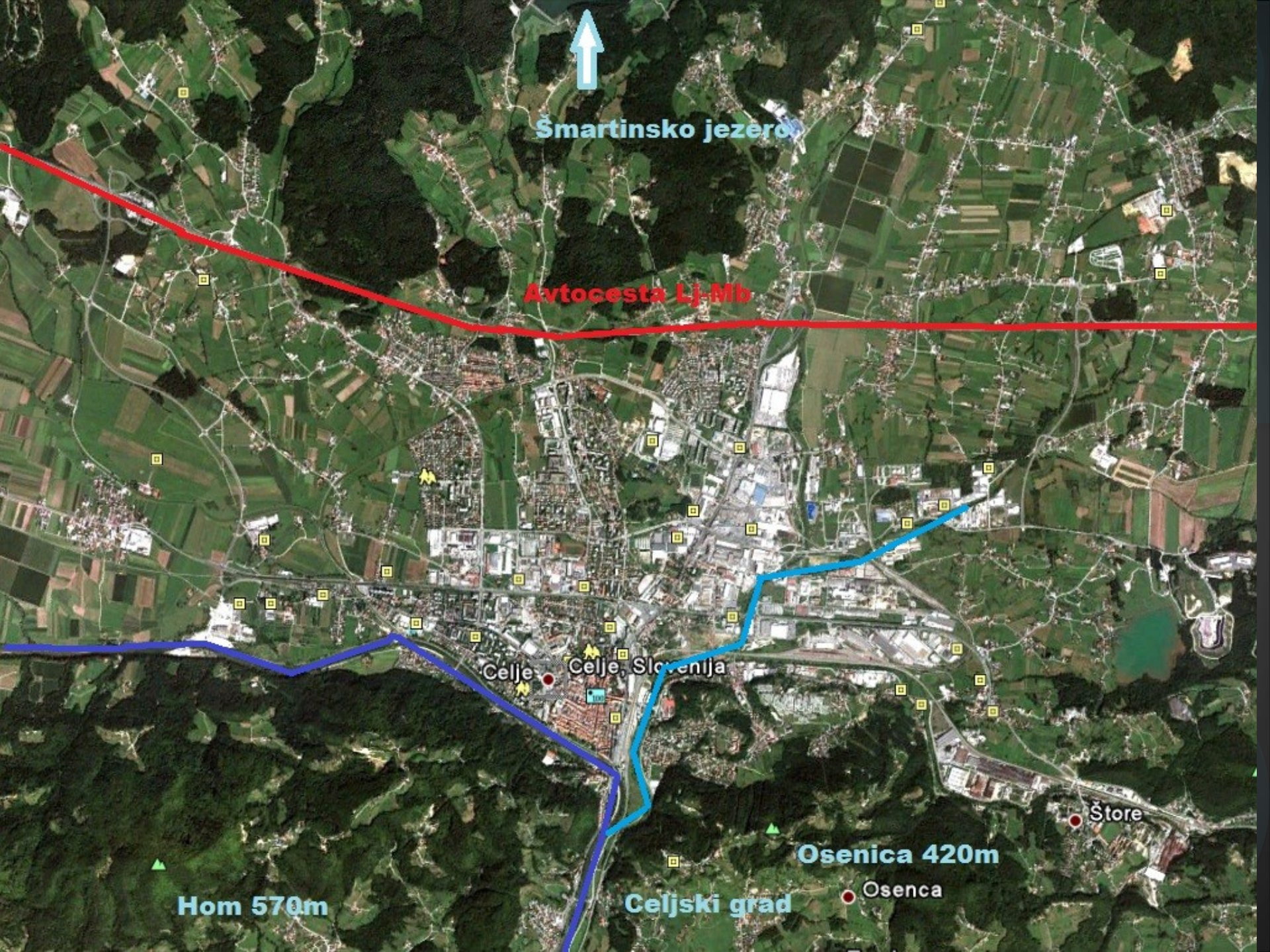
- Alpski svet
- Dinarski svet
- Panonski svet
- Sredozemski svet



Avtor: Gašper Štibelj, 2006
PO Geografski inštitut Slovenije, Ljubljana, 020, 1006

Površje

- Prevladuje ravninski del
- Povprečna nadmorska višina - 241m
- Na jugu zapirajo hribovja visoka 400-500m
- Najvišji vrh Hom 580m
- Poplavno območje



Smartinsko jezero

Avtocesta Lj-Mb

Celje, Slovenija

Osenica 420m

Celjski grad

Osenca

Štore

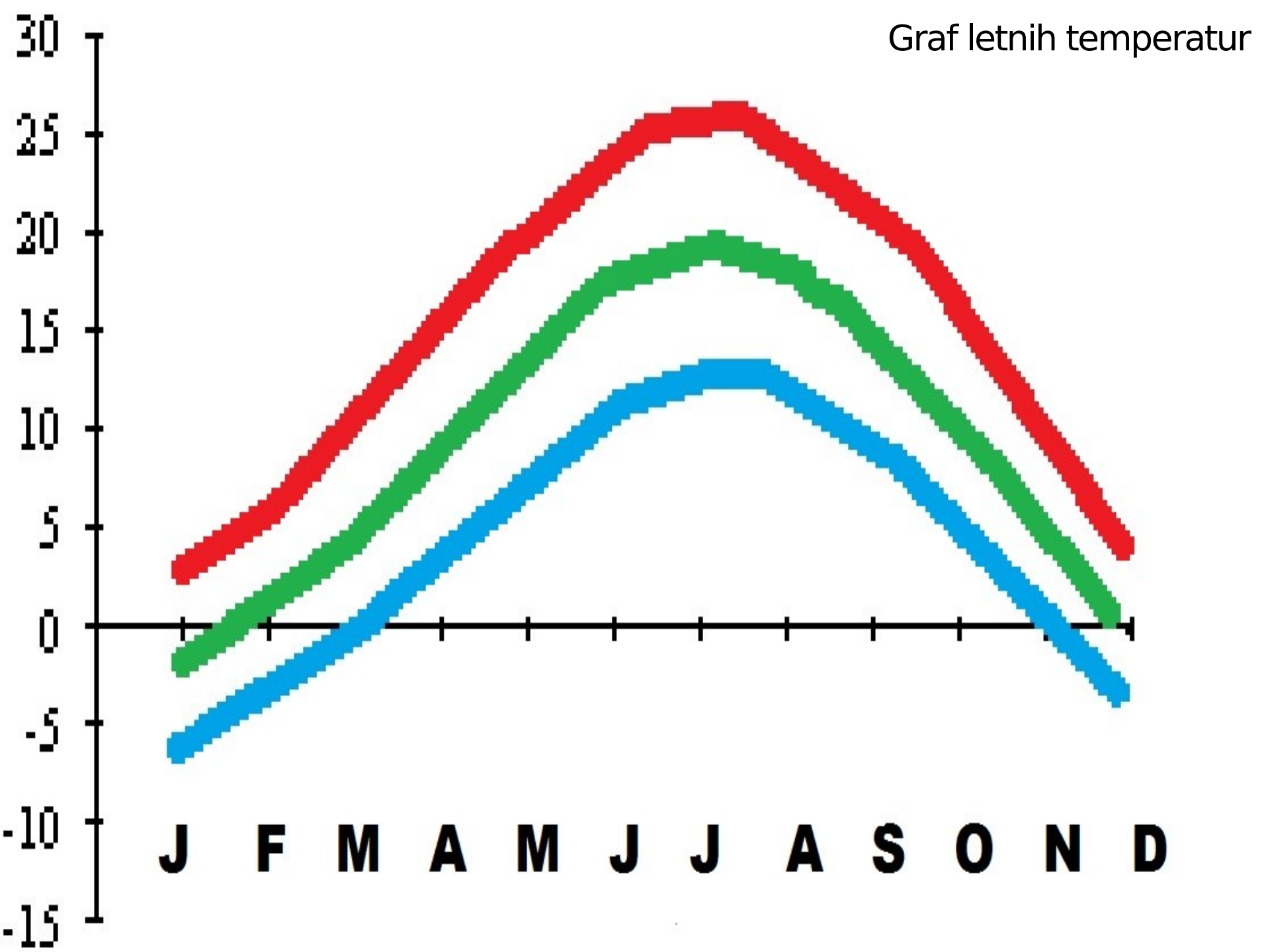
Hom 570m



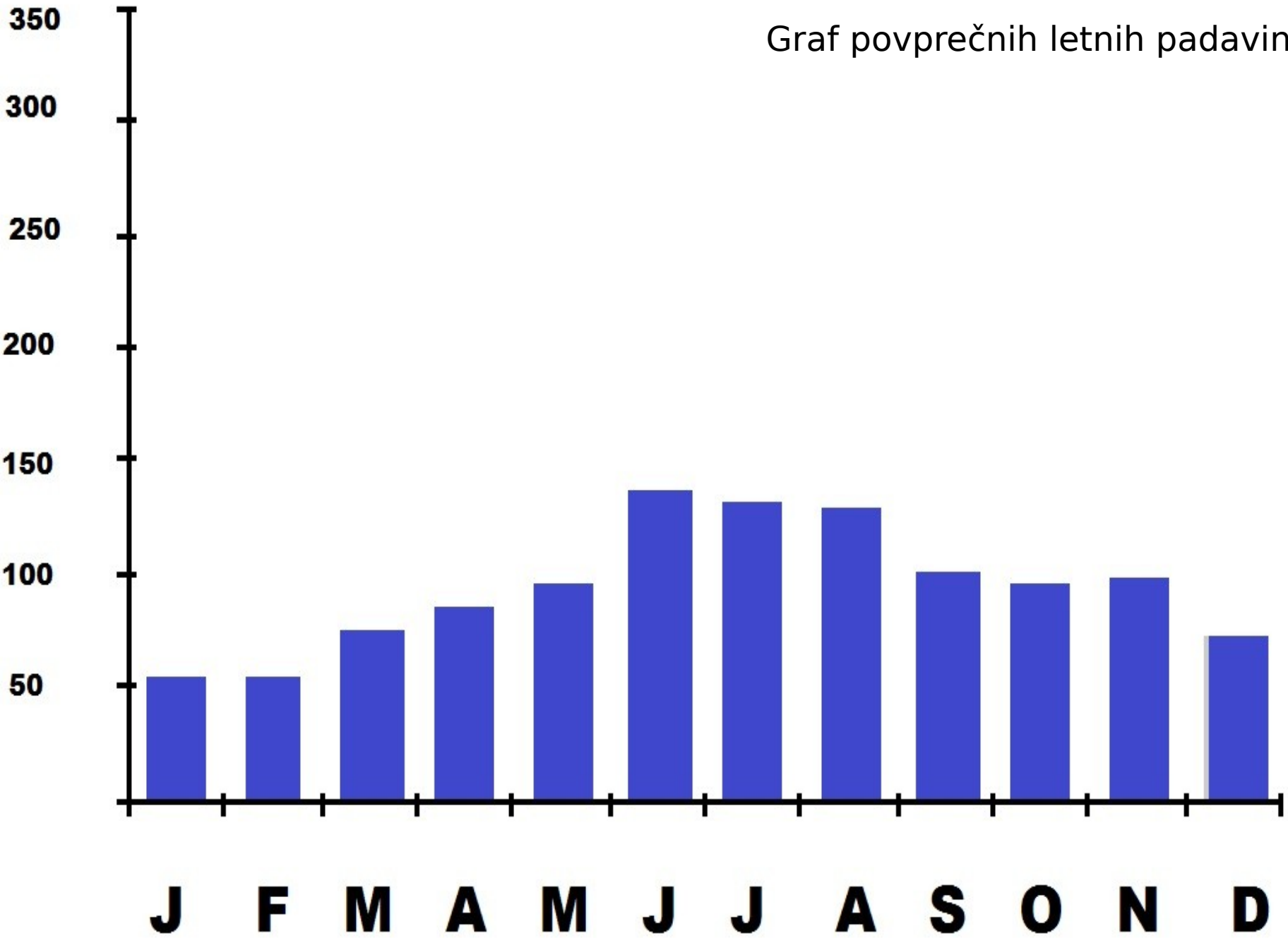
Podnebje

- Prehodno celinsko podnebje
- Povprečna letna temperatura 9°C
- Povprečna količina padavin 1150mm
- V zimskem obdobju se pojavlja temperaturni obrat
- 125 dni megle na leto

Graf letnih temperatur



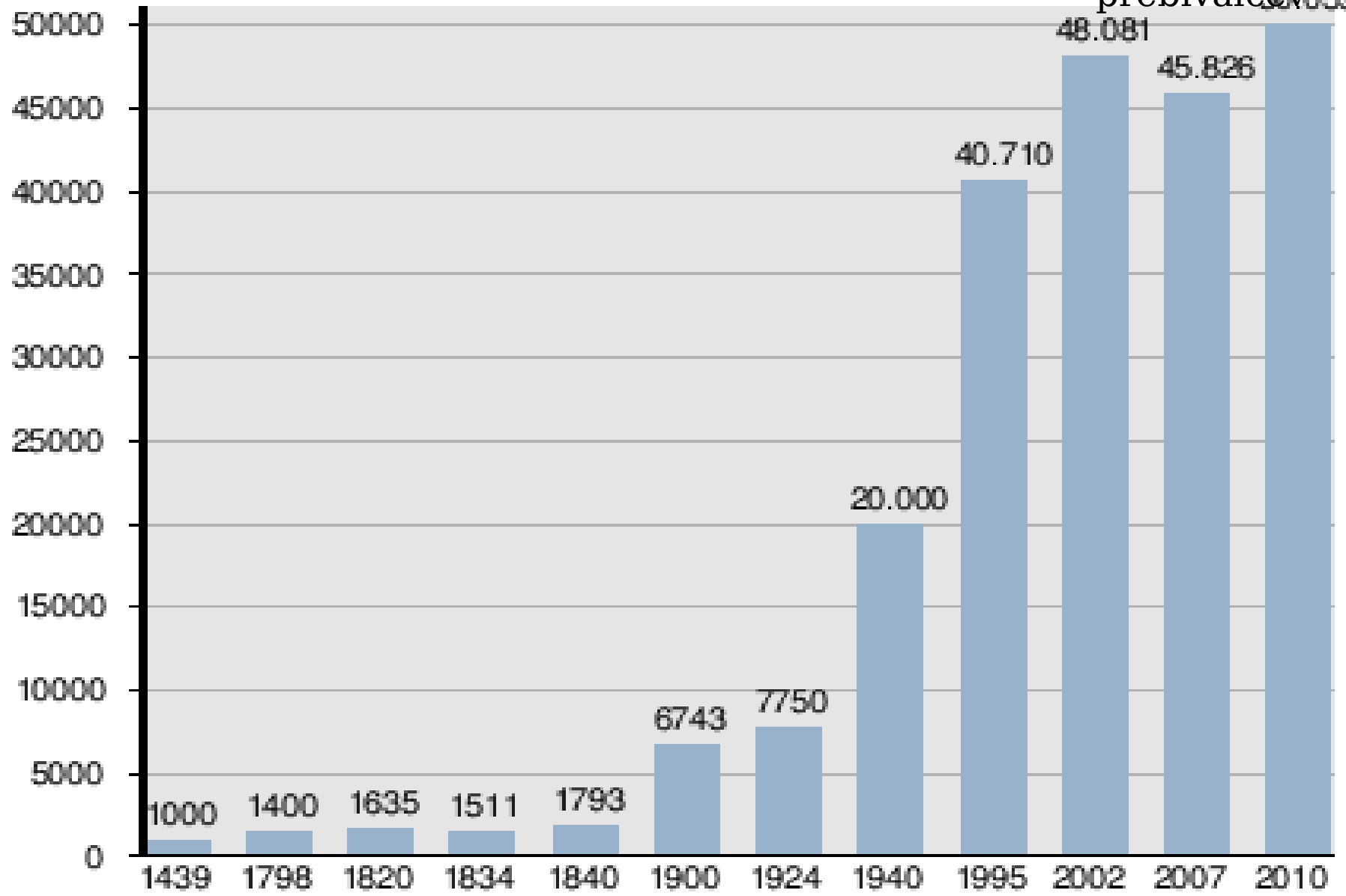
Graf povprečnih letnih padavin



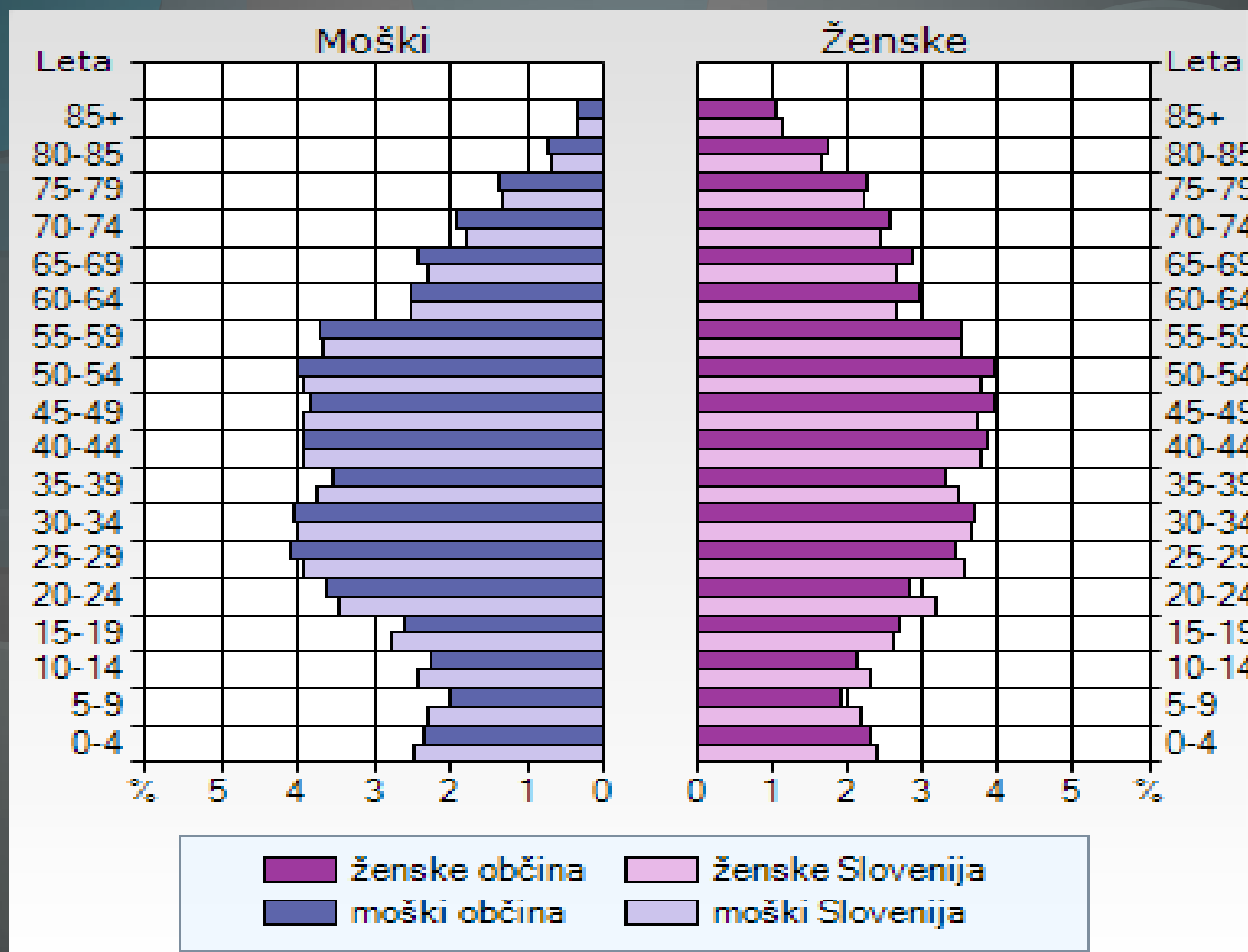
Prebivalstvo

- 50.039 prebivalcev (občina)
- Število prebivalcev v 20. stoletju hitro narastlo
- 3. največje slovensko mesto

Rast števila prebivalcev



Starostna piramida Celja



Gospodarstvo

- Aktivno zaposlenih - 23.553
- Nezaposleni - 4.475
- Povprečna neto plača - 880€
- Večja podjetja: Cinkarna Celje, Mlekarna Celeia, Gradis (gradbeno podjetje)

Zgodovina

- Leta 45 postane rimsko mesto - Celeia
- V 6. stoletju mesto porušijo Huni
- V Srednjem veku mesto obnovijo, vladajo mu Celjski grofje
- Po izumrtju celjskih grofov mesto prevzamejo Habsburžani
- Veliko ohranjenih zgodovinskih zgradb

Znamenitosti

- Celjski grad (13. stoletje)
- Celjski dom (1905)
- Ljudska posojilnica
- Marijino znamenje na Glavnem trgu

Celjski
grad







banka celje



Marijino znamenje,
Glavni trg



Znane osebnosti

- Janez Lapajne (1967-)
- Jolanda Čeplak (1976-)
- Oto Pestner (1956-)

Viri

- <http://sl.wikipedia.org/wiki/Celje>
- <http://www.ekorg.si/?p=6b&s=1&id=3&cat=2>
- <http://www.arso.gov.si/>
- <http://www.stat.si/>