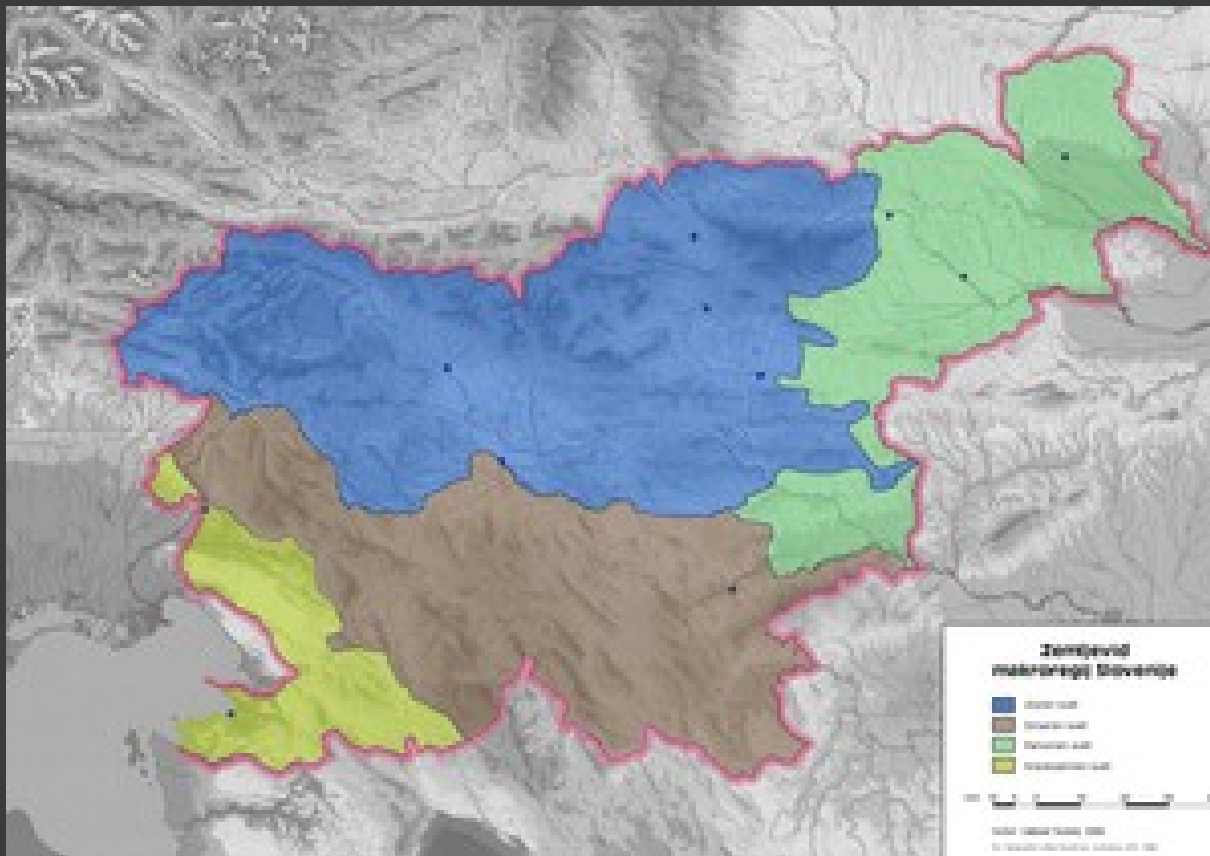


DINARSKI SVET



Kras-karra-kamen

Dinarski svet je ena od štirih geografskih makroregij Slovenije. Razprostira se na zahodnem, južnem in jugovzhodnem delu države.

tipi pokrajin	površina (km ²)	površina (%)	povprečna n.v. (m)
Dinarski svet	5706	28.1	579.8

Dinarski svet se deli na dve submakroregiji:
visoki dinarski svet in
nizki kraški svet.

Značilne dinarske kraške planote so Trnovski gozd, Nanos, Snežnik, Bloke, Suha krajina. Kraški pojavi: vrtače, uvale, kraška polja, kraške jame in brezna. Značilna je rodovitna rdeča prst (jerovica).



Reka Pivka (ponikalnica)

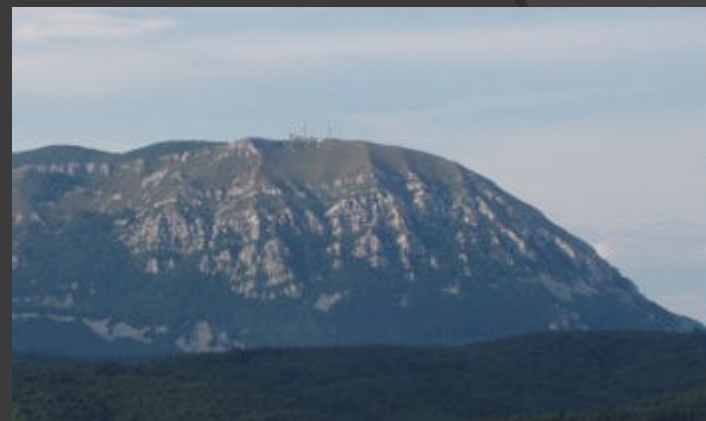
Apnenec je kamnina, ki jo sestavlja
pretežno kalcijev karbonat (CaCO_3).



Fliš-mehak kamen.



- Glede na značilnosti se dinarski svet nadalje deli na:
- Višnjegorska-Turjaška pokrajina
- Grosupeljsko polje
- Dolenjsko podolje
- Suha Krajina
- Dobropolje
- Zahodnodolenjsko hribovje
- Dolini Kolpe in Čabranke
- Ribniško in Kočevsko polje
- Velikolaščanska pokrajina
- Krimsko-Mokrško hribovje
- Bloška planota
- Potoško-Goteniško hribovje
- Rovtarsko hribovje
- Notranjsko podolje
- Banjšice
- Trnovski gozd, Hrušica, Nanos
- Snežniško hribovje
- Pivka
- Prestransko-Senožeško hribovje



Nanos (visoka kraška planota)



Trnovski gozd

Kraške jame



Podnebje

Položaj dinarskih planot tvori naravno pregrado med Panonsko nižino in Jadranom, ki sili vlažne zračne mase k dviganju, povzroči na zahodni strani gorstev nadpovprečne količine padavin. Hkrati predstavljajo gorstva tudi mejo med celinskim in sredozemskim podnebjem. Največ padavin je v hladni polovici leta, predvsem novembra, decembra in januarja, najmanj pa julija in avgusta.



Kraški pršut in vino Teran



Človeška ribica-Proteus, je slovenski endemit.

