

EVROPSKA UNIJA



VSTOP

- Leta 1957 so bile ustanoviteljice:
 - BELGIJA
 - FRANCIJA
 - ITALIJA
 - LUXEMBURG
 - NEMČIJA
 - NIZOZEMSKA



- Leta 1973 so se pridružile:
 - DANSKA
 - VELIKA BRITANIJA
 - IRSKA

- Leta 1981 se je pridružila:
 - GRČIJA
- Leta 1986 sta se pridružili:
 - PORTUGALSKA
 - ŠPANIJA



- Leta 1995 pa so se priključile tri države in sicer:
 - AVSTRIJA
 - FINSKA
 - ŠVEDSKA



- Leta 2004 je bil vstop najobsežnejši:

– MADŽARSKA

– MALTA

– POLJSKA

– SLOVAŠKA

– SLOVENIJA

– ČEŠKA

– ESTONIJA

– CIPER

– LITVA

– LATVIJA



DRŽAVE

- Nekaj malega o vsaki državi:
 - glavno mesto
 - valuta
 - površina
 - prebivalstvo



AVSTRIJA



- glavno mesto: DUNAJ
 - valuta: EVRO
- prebivalstvo: 8.1 MILIJONA
 - površina: 83. 858 KM²



BELGIJA



- glavno mesto: BRUSELJ
- valuta: EVRO
- prebivalstvo: 10,2 MILIJONA
- površina: 30 158 KM²



CIPER



- ❑ glavno mesto: NIKOZIJA
- ❑ valuta: CIPERSKI FUNT
- ❑ prebivalstvo: 800.000
- ❑ površina: 9 000 KM²



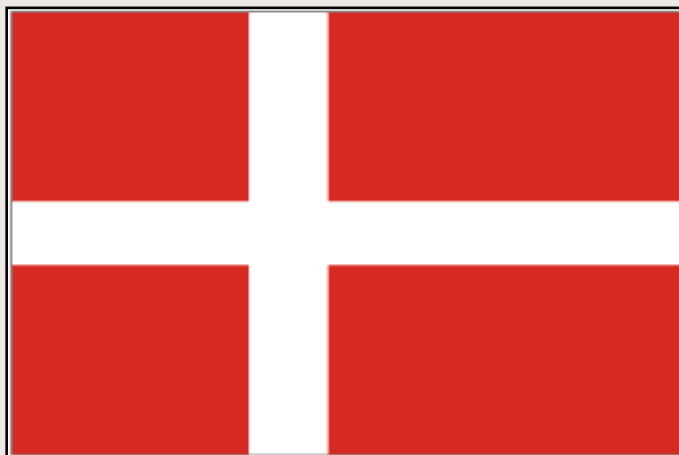
ČEŠKA



- ❑ glavno mesto: PRAGA
- ❑ valuta: ČEŠKA KRONA
- ❑ prebivalstvo: 10.3 MILIJONE
- ❑ površina: 79.000KM²



DANSKA



- ❑ glavno mesto: KOBENHAVN
- ❑ valuta: DANSKA KRONA
- ❑ prebivalstvo: 5.3 MILIJONA
- ❑ površina: 93.094KM²



ESTONIJA



- ❑ glavno mesto: TALLIN
- ❑ valuta: ESTONSKA KRONA
- ❑ prebivalstvo: 1.4 MILIJONA
- ❑ površina: 45.000 KM²



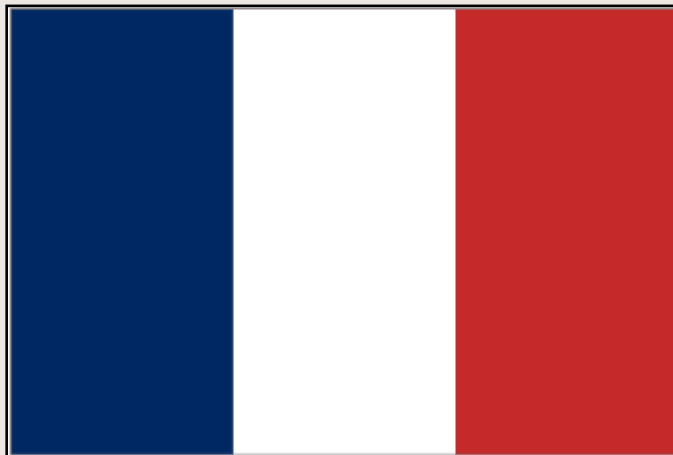
FINSKA



- ❑ glavno mesto: HELSINKI
 - ❑ valuta: EVRO
- ❑ prebivalstvo: 5.1 MILIJONA
 - ❑ površina: 338.000 KM²



FRANCIJA



- ❑ glavno mesto: PARIZ
- ❑ valuta: EVRO
- ❑ prebivalstvo: 60.4 MILIJONA
- ❑ površina: 550.000 KM²



GRČIJA



- ❑ glavno mesto: ATENE
- ❑ valuta: EVRO
- ❑ prebivalstvo: 10.5 MILIJONA
- ❑ površina: 131.957 KM²



IRSKA



- ❑ glavno mesto: DUBLIN
 - ❑ valuta: EVRO
- ❑ prebivalstvo: 3.7 MILIJONA
 - ❑ površina: 70.000 KM²



ITALIJA



- ❑ glavno mesto: RIM
- ❑ valuta: EVRO
- ❑ prebivalstvo: 57.6 MILIJONA
- ❑ površina: 301.263 KM²



LATVIJA



- ❑ glavno mesto: RIGA
- ❑ valuta: LATVIJSKI LATS
- ❑ prebivalstvo: 2.4 MILIJONA
- ❑ površina: 65.000 KM²



LITVA



- ❑ glavno mesto: VILNIUS
 - ❑ valuta: EVRO
- ❑ prebivalstvo: 3.5 MILIJONA
 - ❑ površina: 65.000 KM²



LUXEMBURG



- glavno mesto: LUXEMBURG
 - valuta: EVRO
 - prebivalstvo: 429.200
 - površina: 2.586 KM²



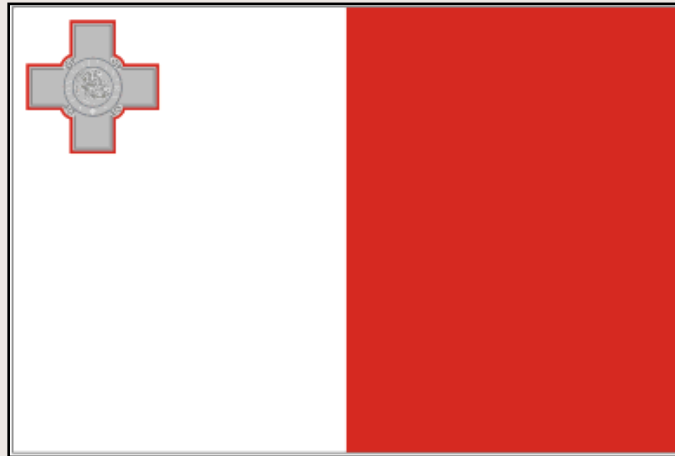
MADŽARSKA



- glavno mesto: BUDIMPEŠTA
 - valuta: FORINT
- prebivalstvo: 10.2 MILIJONA
 - površina: 93.000 KM²



MALTA



- ❑ glavno mesto: LA VALETA
- ❑ valuta: MALTEŠKA LIRA
 - ❑ prebivalstvo: 400.000
 - ❑ površina: 316 KM²



NEMČIJA



- ❑ glavno mesto: BERLIN
 - ❑ valuta: EVRO
- ❑ prebivalstvo: 82 MILIJONOV
 - ❑ površina: 356.854 KM²



NIZOZEMSKA



- glavno mesto: AMSTERDAM
 - valuta: EVRO
- prebivalstvo: 15.8 MILIJONA
 - površina: 41.864 KM²



POLJSKA



- ❑ glavno mesto: VARŠAVA
 - ❑ valuta: ZLOT
- ❑ prebivalstvo: 38.6 MILIJONA
 - ❑ površina: 313.000 KM²



PORTUGALSKA



- glavno mesto: LIZBONA
- valuta: EVRO
- prebivalstvo: 10.8 MILIJONA
- površina: 92.072 KM²



SLOVAŠKA



- ❑ glavno mesto: BRATISLAVA
- ❑ valuta: SLOVAŠKA KRONA
- ❑ prebivalstvo: 5.4 MILIJONA
- ❑ površina: 49.000 KM²



SLOVENIJA



- glavno mesto: LJUBLJANA
 - valuta: TOLAR
- prebivalstvo: 2 MILIJONA
 - površina: 20.000KM²



ŠPANIJA



- glavno mesto: MADRID
- valuta: EVRO
- prebivalstvo: 39.4 MILIJONA
- površina: 504.782 KM²



ŠVEDSKA



- ❑ glavno mesto: STOCKOLM
- ❑ valuta: ŠVEDSKA KRONA
- ❑ prebivalstvo: 8.4 MILIJONA
- ❑ površina: 450.000 KM²



VELIKA BRITANIJA



- glavno mesto: LONDON
 - valuta: EVRO
- prebivalstvo: 58.6 MILIJONA
 - površina: 242.500 KM²

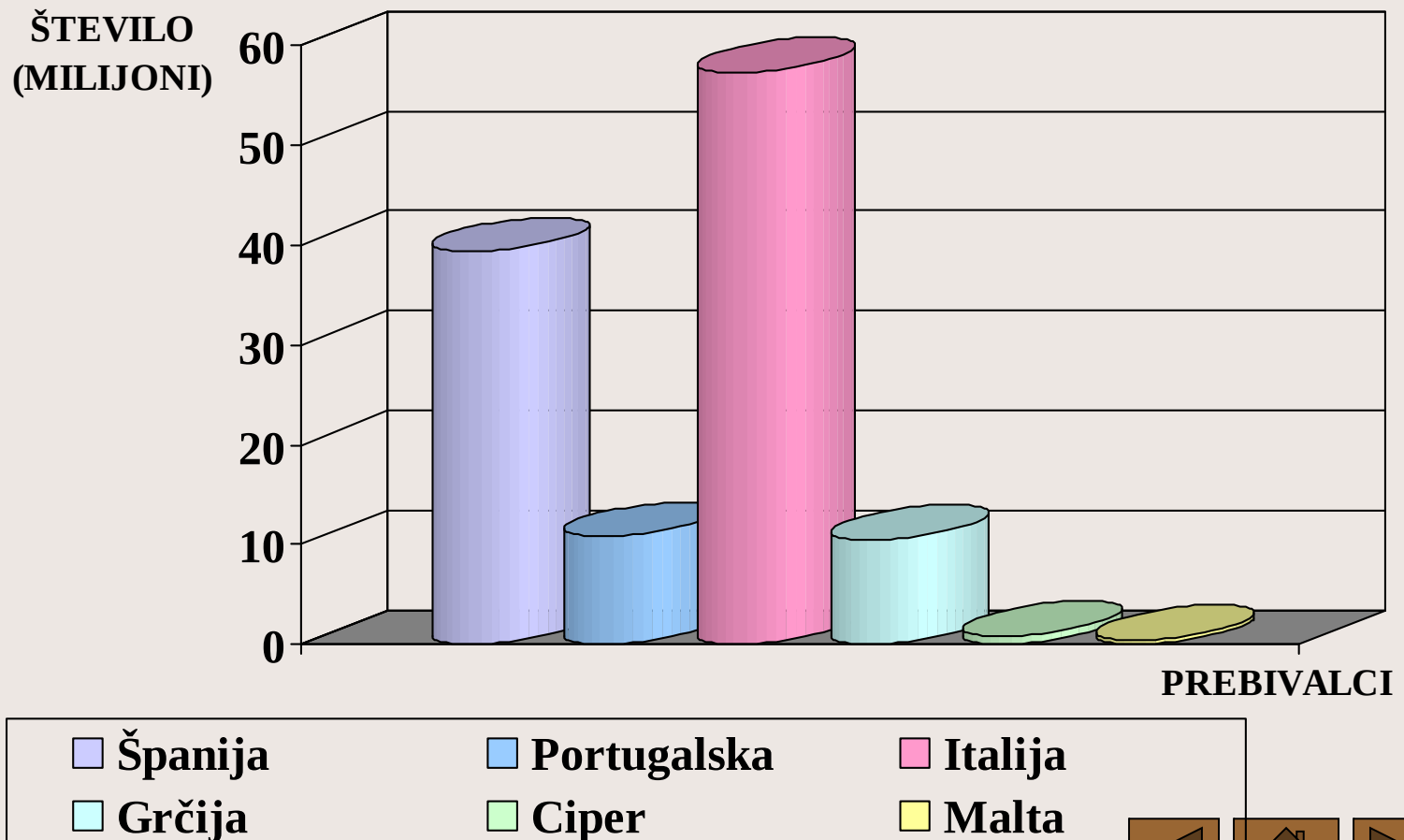


PRIMERJAVE

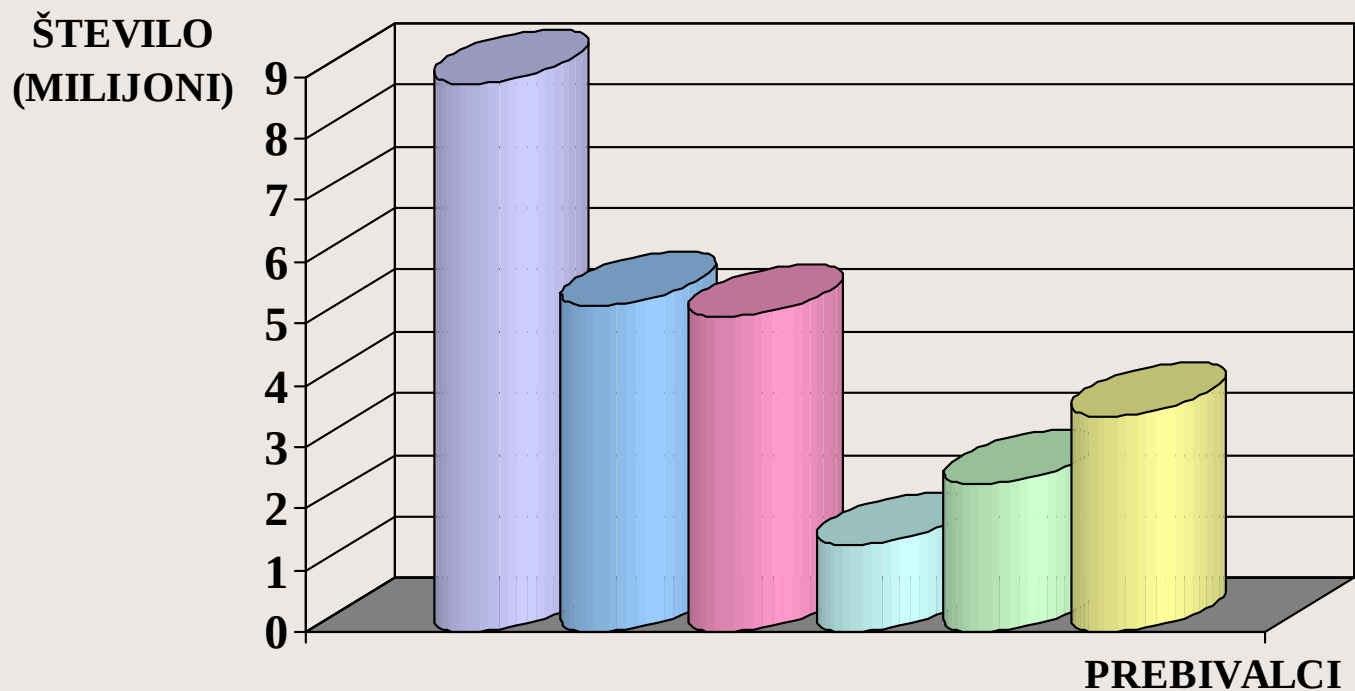
- Število prebivalstva v državah:
 - Južne Evrope
 - Severne Evrope
 - Srednje Evrope
 - Zahodne Evrope



PRIMERJAVA PREBIVALCEV V DRŽAVAH JUŽNE EVROPE



PRIMERJAVA PREBIVALCEV V DRŽAVAH SEVERNE EVROPE



Švedska

Danska

Finska

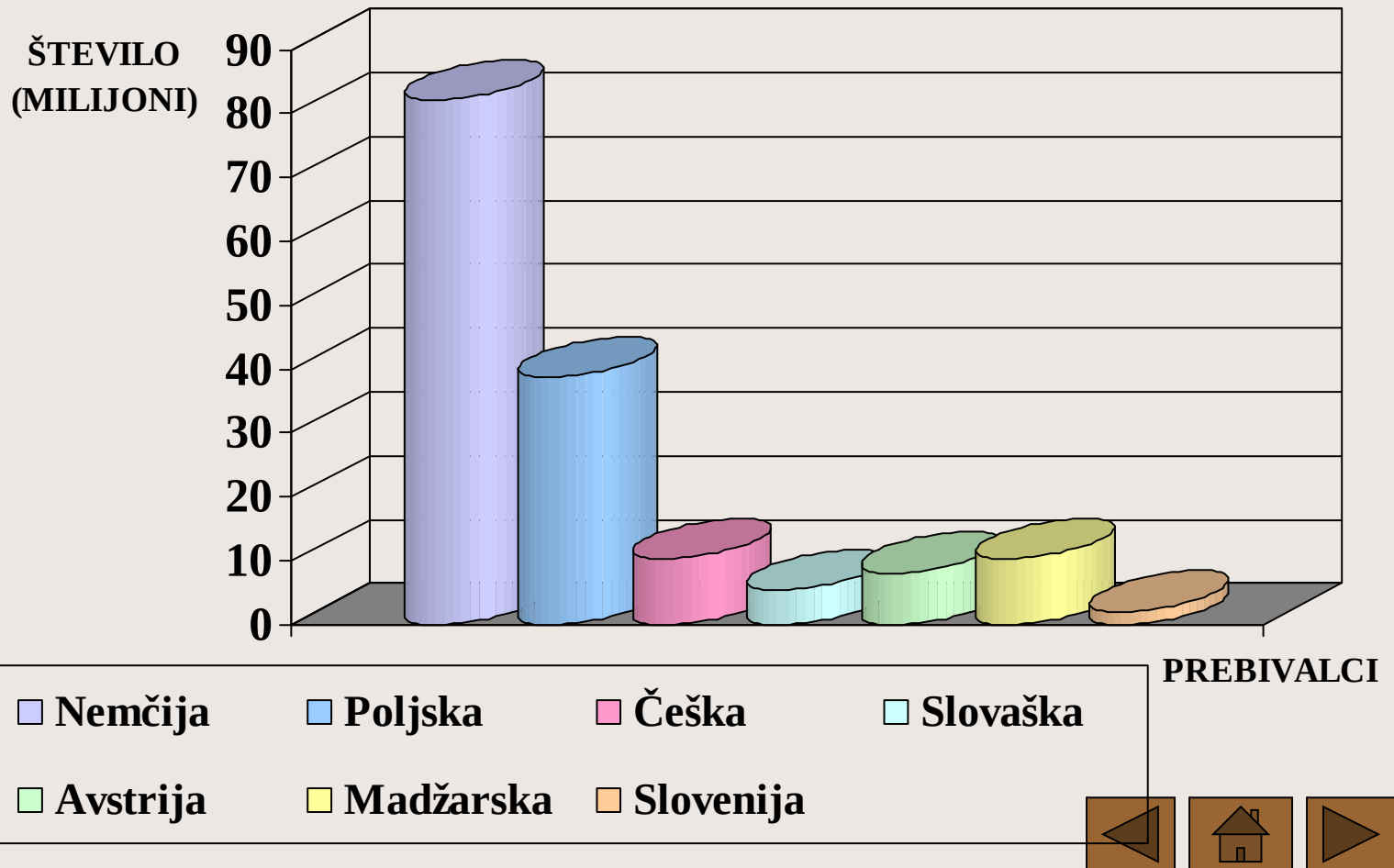
Estonija

Latvija

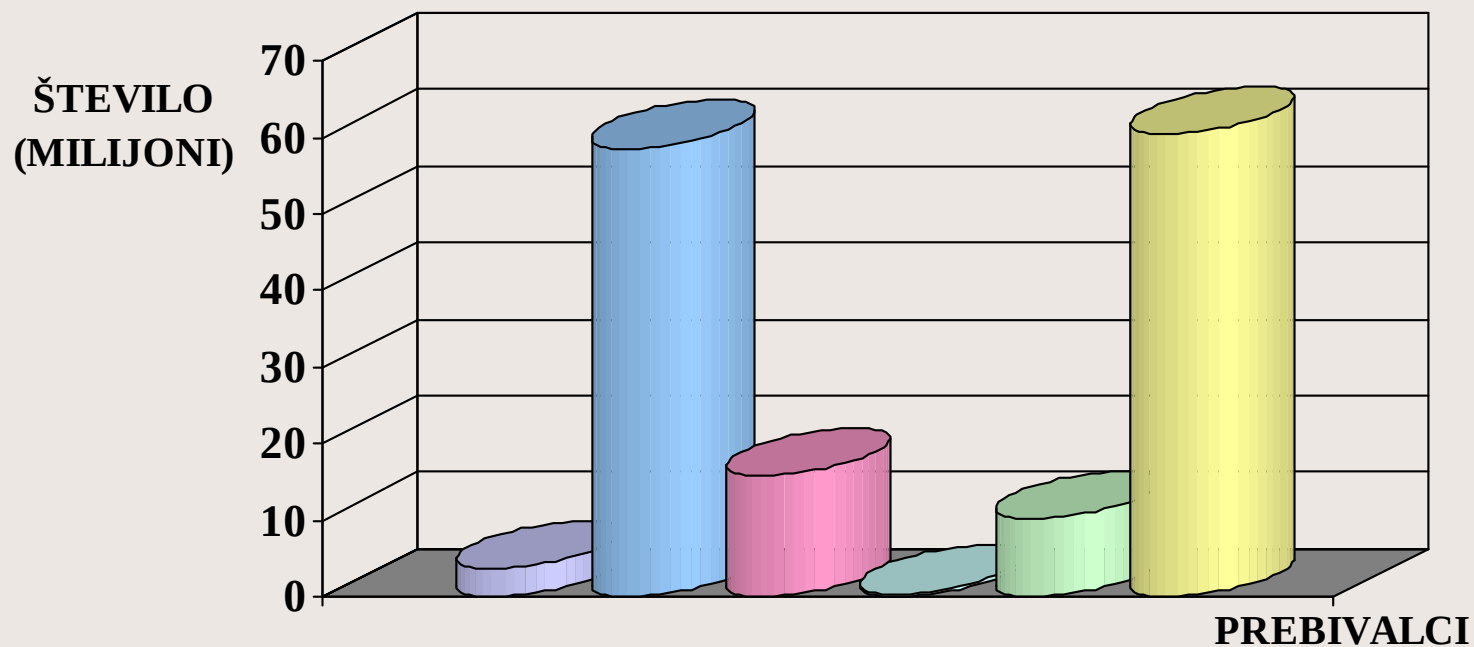
Litva



PRIMERJAVA PREBIVALCEV V DRŽAVAH SREDNJE EVROPE



PRIMERJAVA PREBIVALCEV V DRŽAVAH ZAHODNE EVROPE



Irska

Velika Britanija

Nizozemska

Luxemburg

Belgija

Francija



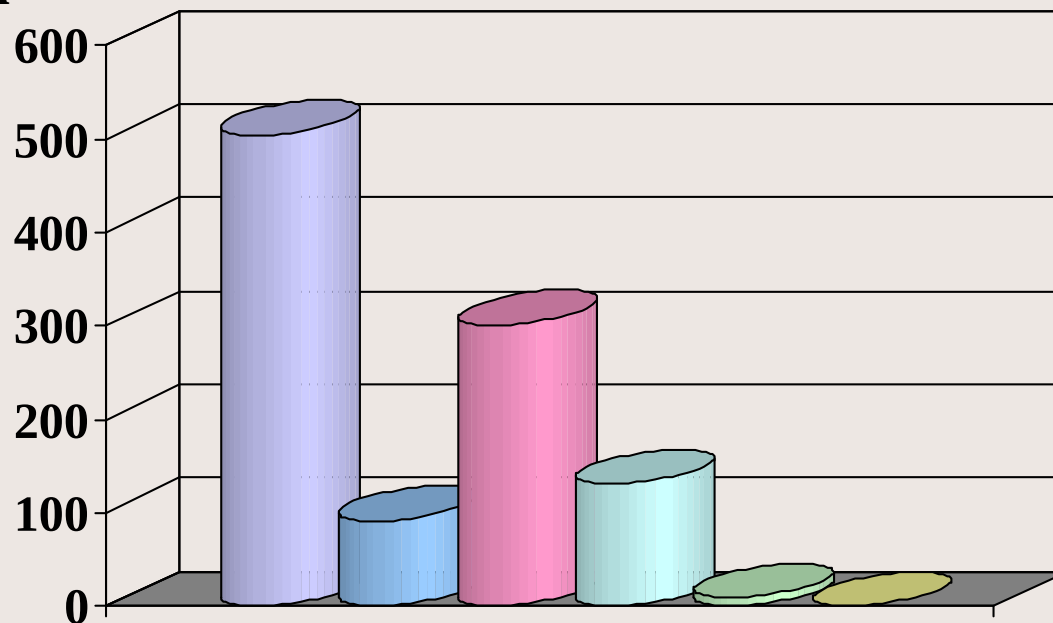
PRIMERJAVE

- Primerjava površine v državah:
 - Južne Evrope
 - Severne Evrope
 - Srednje Evrope
 - Zahodne Evrope



PRIMERJAVA POVRŠINE V DRŽAVAH JUŽNE EVROPE

POVRŠINA
(TISOČ
KM²)



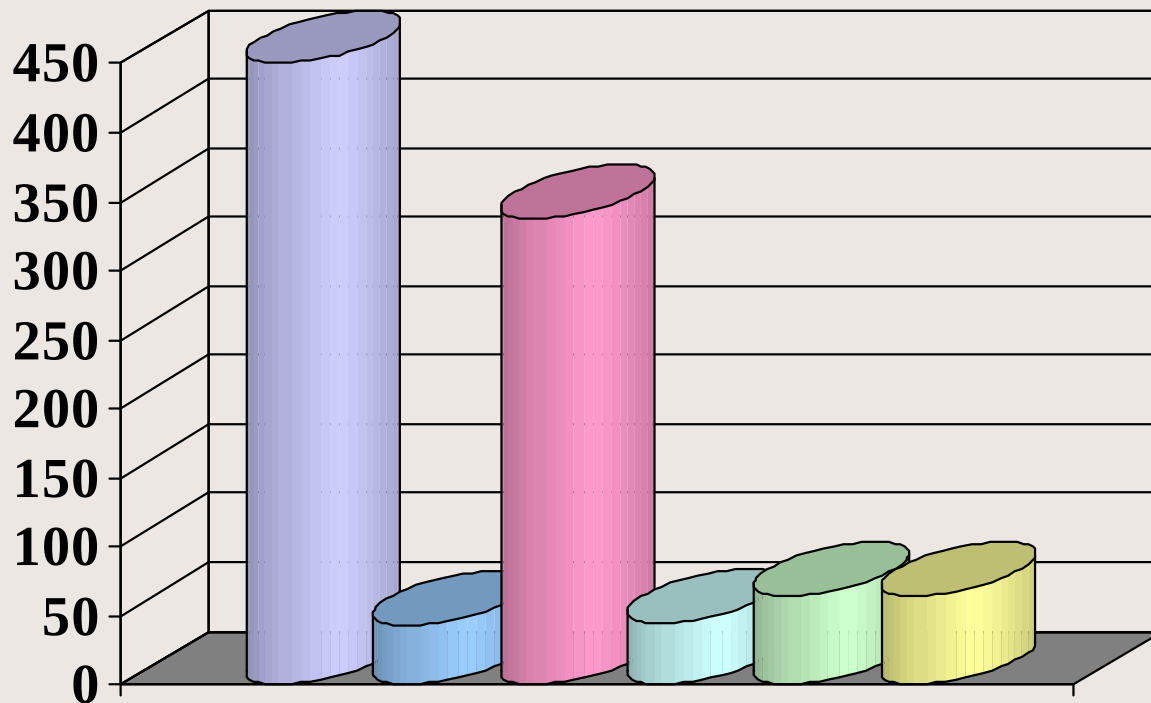
PREBIVALCI

Španija	Portugalska	Italija
Grčija	Ciper	Malta



PRIMERJAVA POVRŠINE V DRŽAVAH SEVERNE EVROPE

POVRŠINA
(TISOČ
KM²)



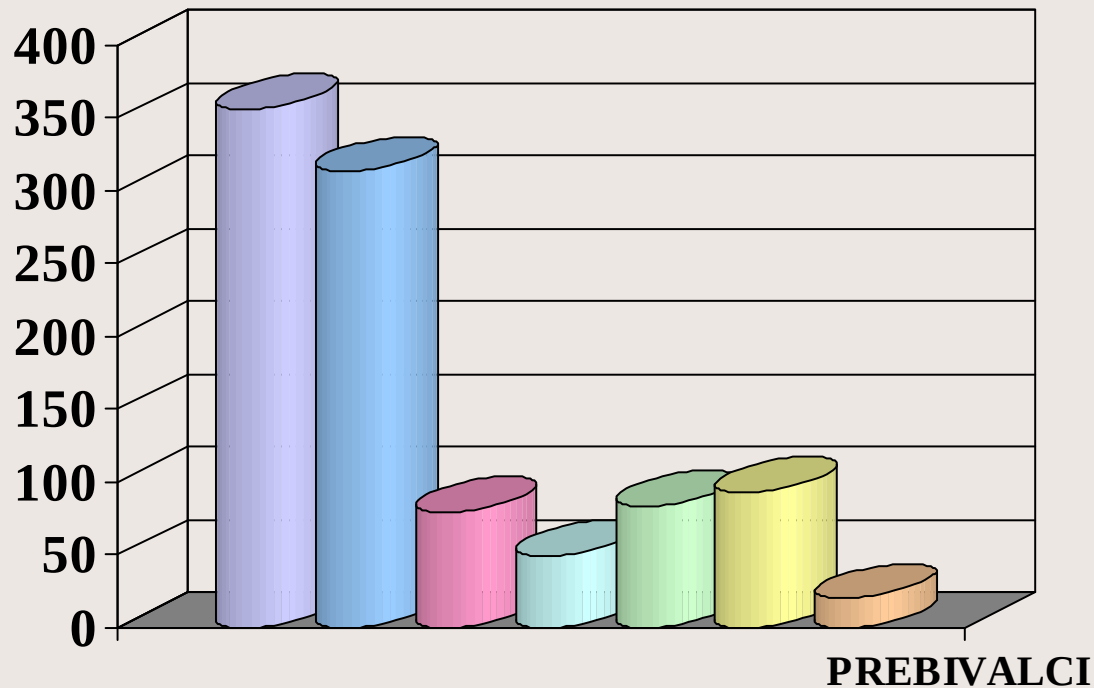
Švedska	Danska	Finska
Estonija	Latvija	Litva

PREBIVALCI



PRIMERJAVA POVRŠINE V DRŽAVAH SREDNJE EVROPE

POVRŠINA
(TISOČ KM²)



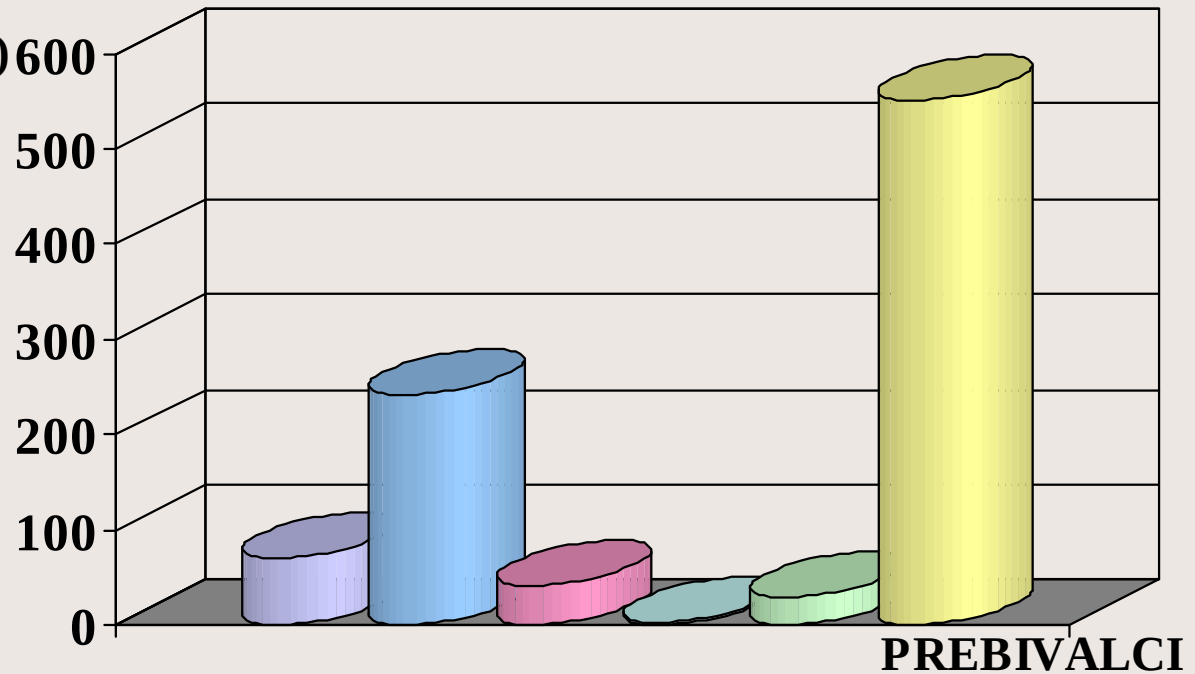
■ Nemčija ■ Poljska ■ Češka ■ Slovaška
■ Avstrija ■ Madžarska ■ Slovenija



PRIMERJAVA POVRŠINE V DRŽAVAH ZAHODNE EVROPE

POVRŠINA

(TISOČ KM²)



Irska

Nizozemska

Belgija

Velika Britanija

Luxemburg

Francija

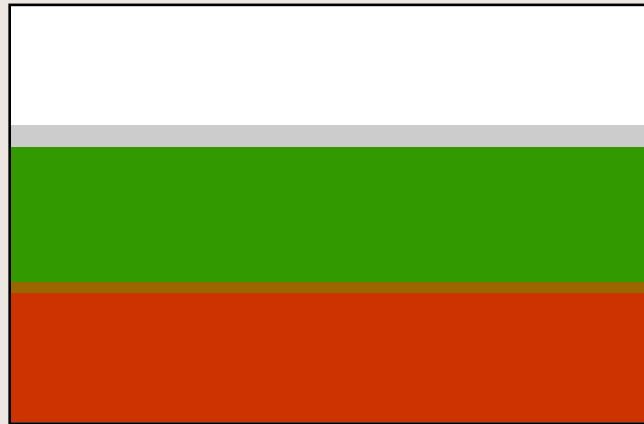


POGAJANJA

- Pogajanje za vstop potekajo z naslednjimi državami:
 - BOLGARIJA
 - ROMUNIJA
 - HRVAŠKA
 - TURČIJA



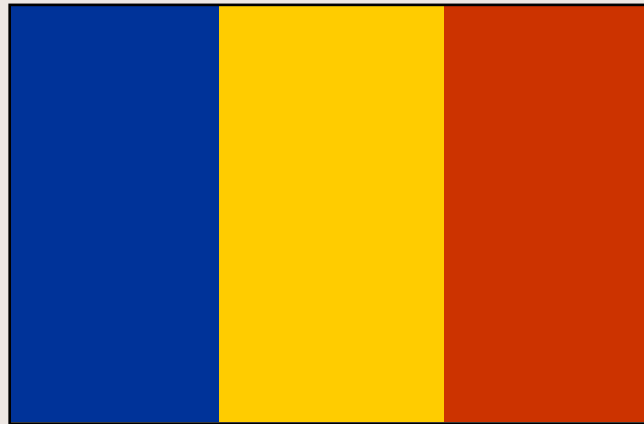
BOLGARIJA



- ▣ glavno mesto: SOFIJA
- ▣ valuta: ESTONSKA KRONA
- ▣ prebivalstvo: 7.9 MILIJONA
- ▣ površina: 111.000 KM²



ROMUNIJA



- glavno mesto: BUKAREŠTA
- valuta: ROMUNSKI LEV
- prebivalstvo: 22.4 MILIJONA
- površina: 238.000 KM²



HRVAŠKA



- ❑ glavno mesto: ZAGREB
 - ❑ valuta: KUNA
- ❑ prebivalstvo: 4.4 MILIJONA
 - ❑ površina: 57.000 KM²



TURČIJA



- ▣ glavno mesto: ANKARA
- ▣ valuta: TURŠKA LIRA
- ▣ prebivalstvo: 69.2 MILIJONA
- ▣ površina: 775.000 KM²



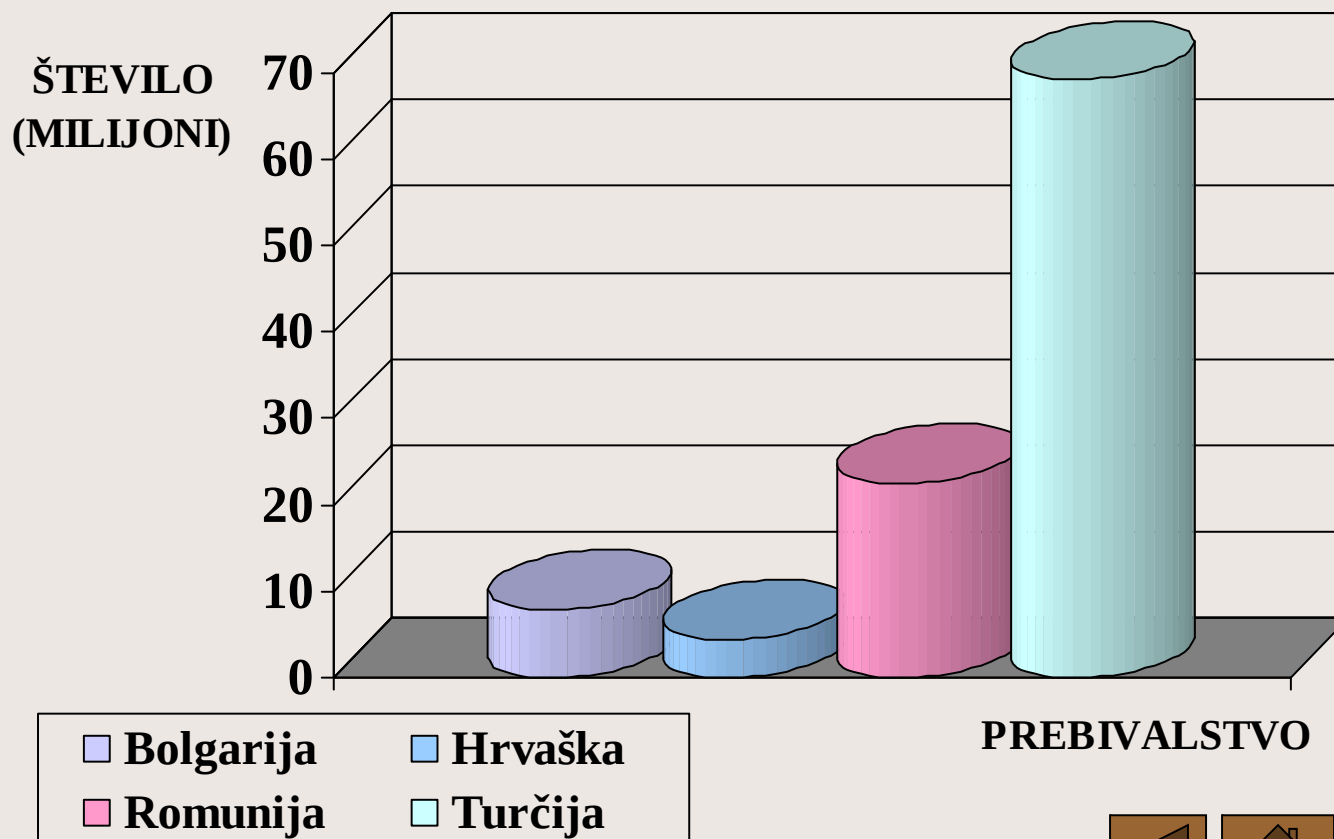
PRIMERJAVE

Med bodočimi članicami v:

- številu prebivalstva
- površini držav

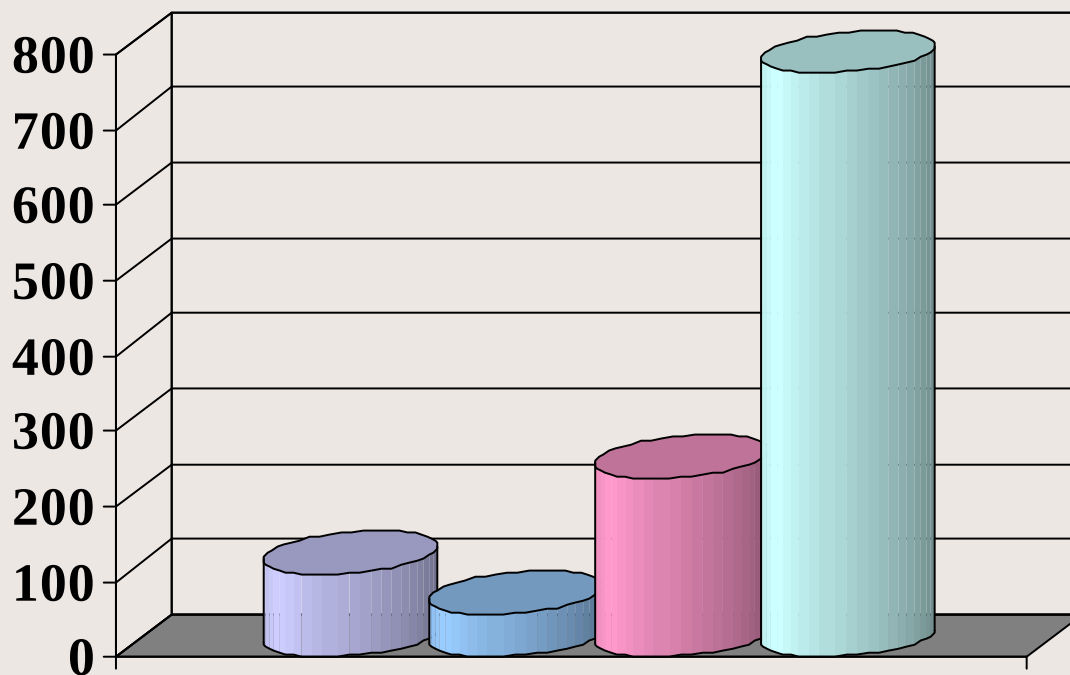


PRIMERJAVA PREBIVALSTVA MED BODOČIMI ČLANICAMI



PRIMERJAVA POVRŠINE MED BODOČIMI ČLANICAMI

POVRŠINA
(TISOČ KM²)



■ Bolgarija ■ Hrvaška
■ Romunija ■ Turčija

PREBIVALSTVO

