

**JEZERA**

- del velikih kopenskih biotopov
- z vodo napolnjene kotline
  - podzemna jezera

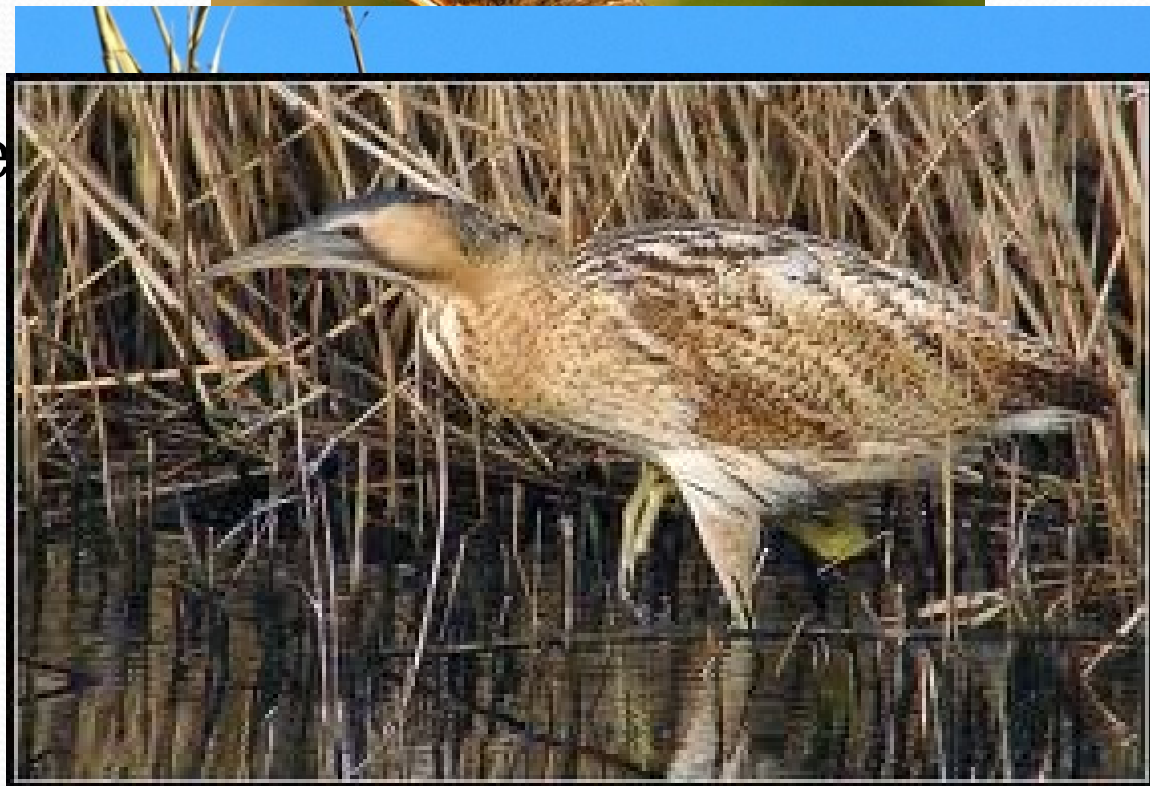
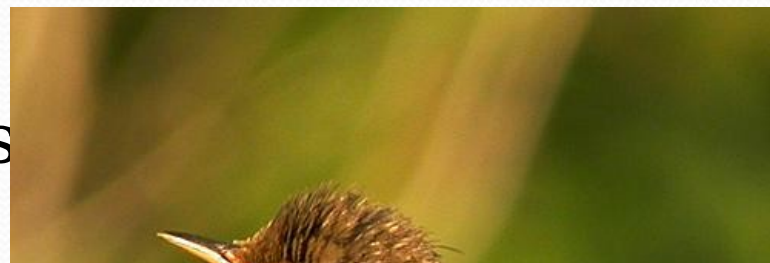


# EKOLOŠKA DELITEV JEZERA

- **1. plitvi priobalni ali litoralni pas**
- stalno valovanje in močna svetloba
- vodne rastline: vretenčasta rmanca, dristavec, vodne k...
- veliki listi lokvanja in blatnika



- obrečni rob: trst, širokolistni rogoz
- vodne ličinke žuželk: enodnevnice, vrbnice in kačji pastirji
- polži mlakarji, roženi s brezzobke
- trstnice, trstni strnadi in velike te male bobnarice

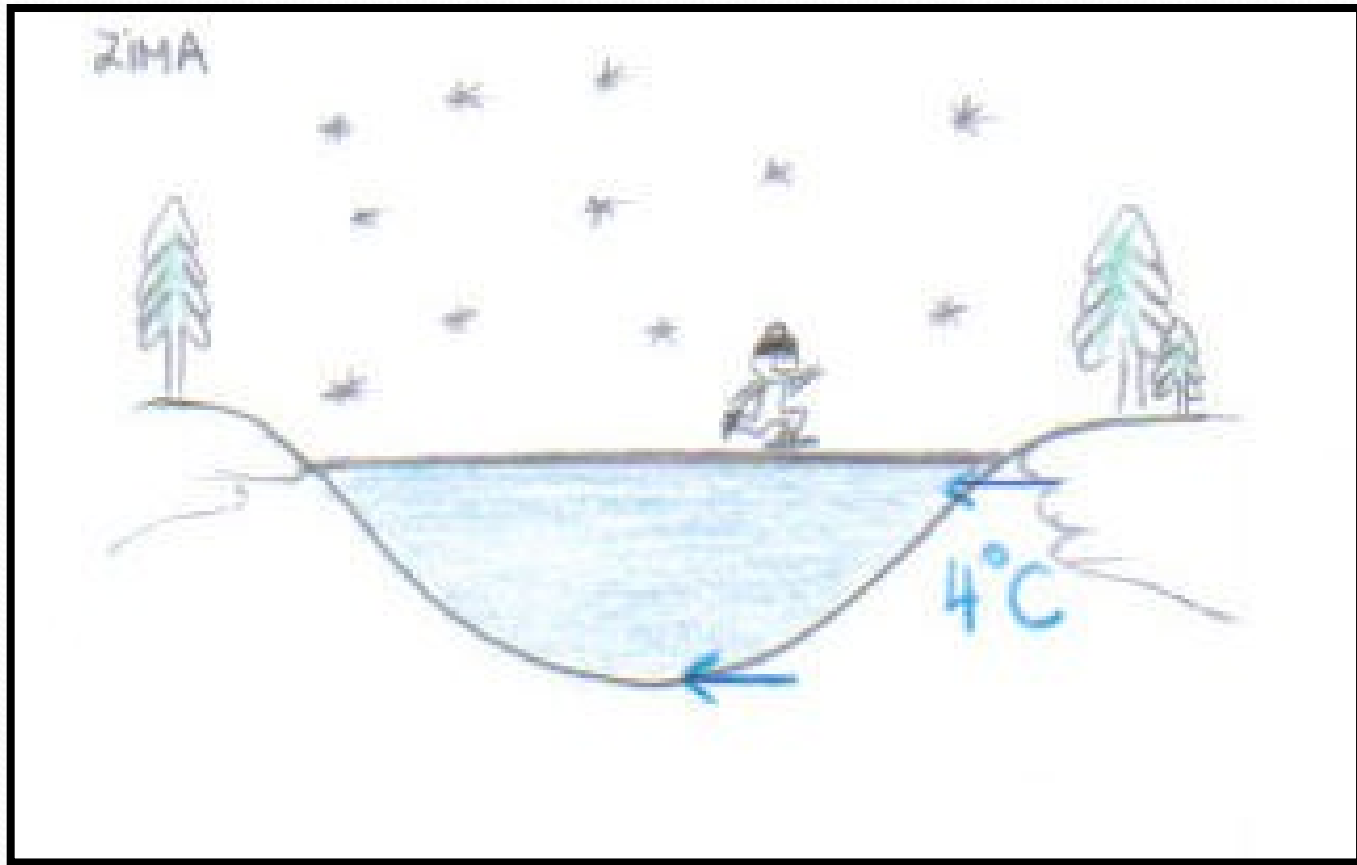


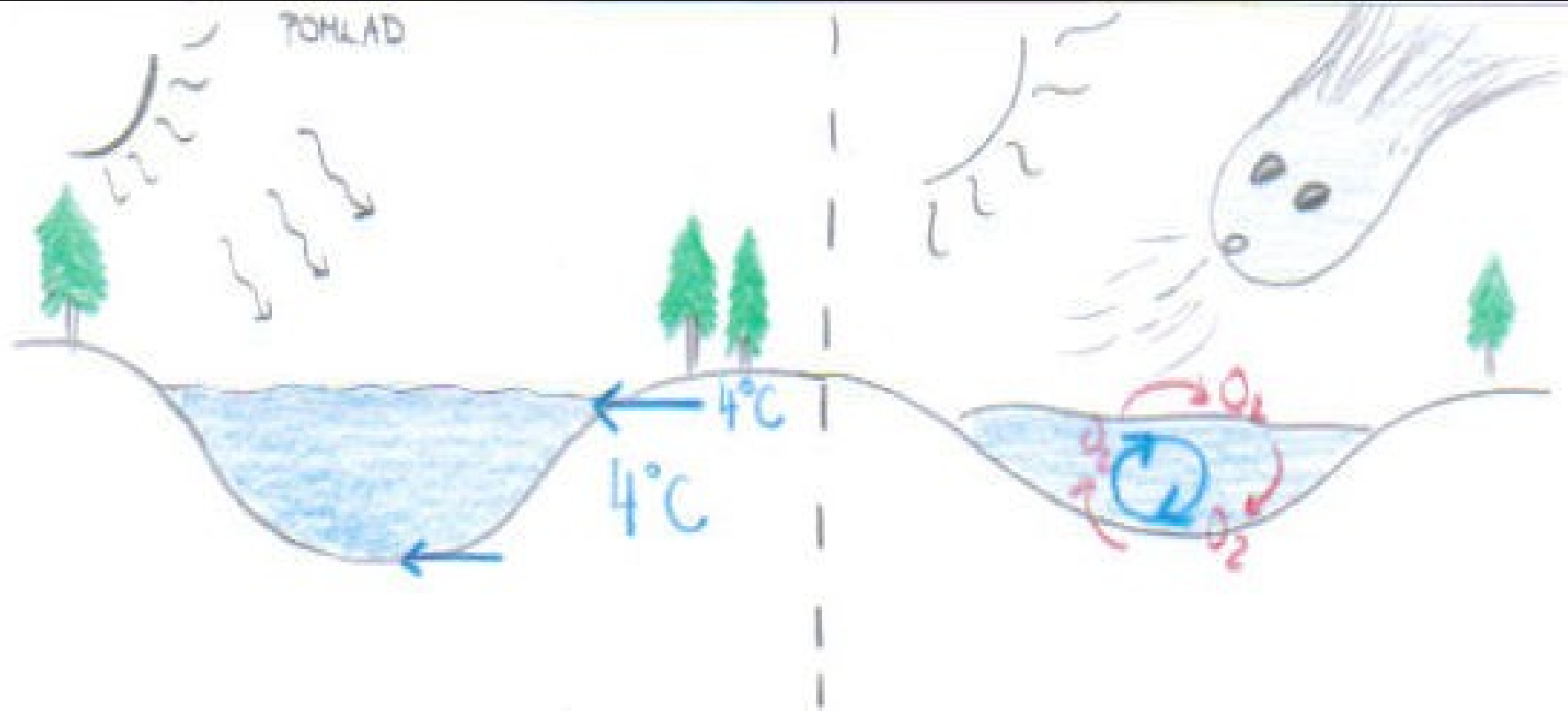
- **2. zgornji osvetljeni ali trofogeni ali pelagialni sloj**
- jezerski pelagial: fito- in zooplanktoni, ribe
- raki ceponožci, vodne bolhe, jezerske postrvi, ostriži
- dovolj svetlobe za fotosintezo



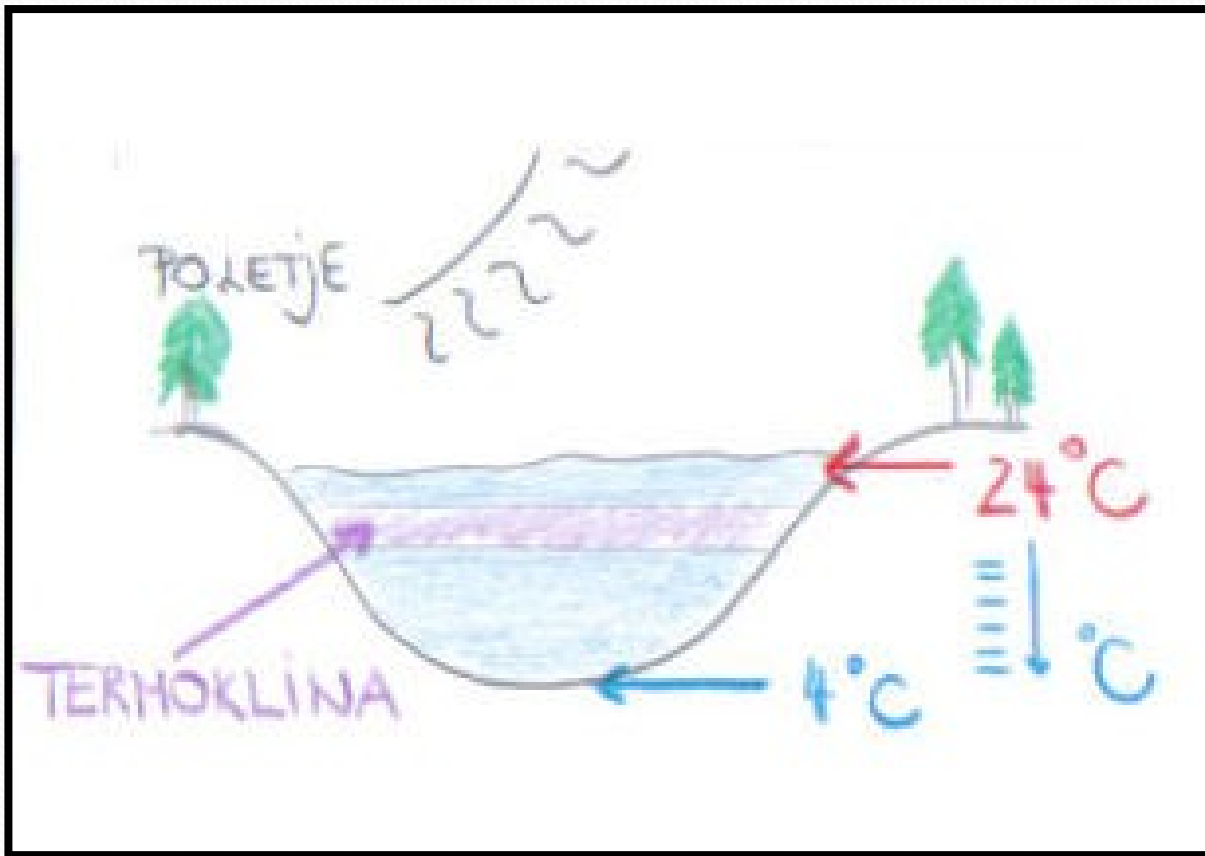
- **3. neosvetljeni, globinski ali trofolitični ali profundalni sloj**
- premalo ali nič svetlobe
- le potrošniki in razkrojevalci

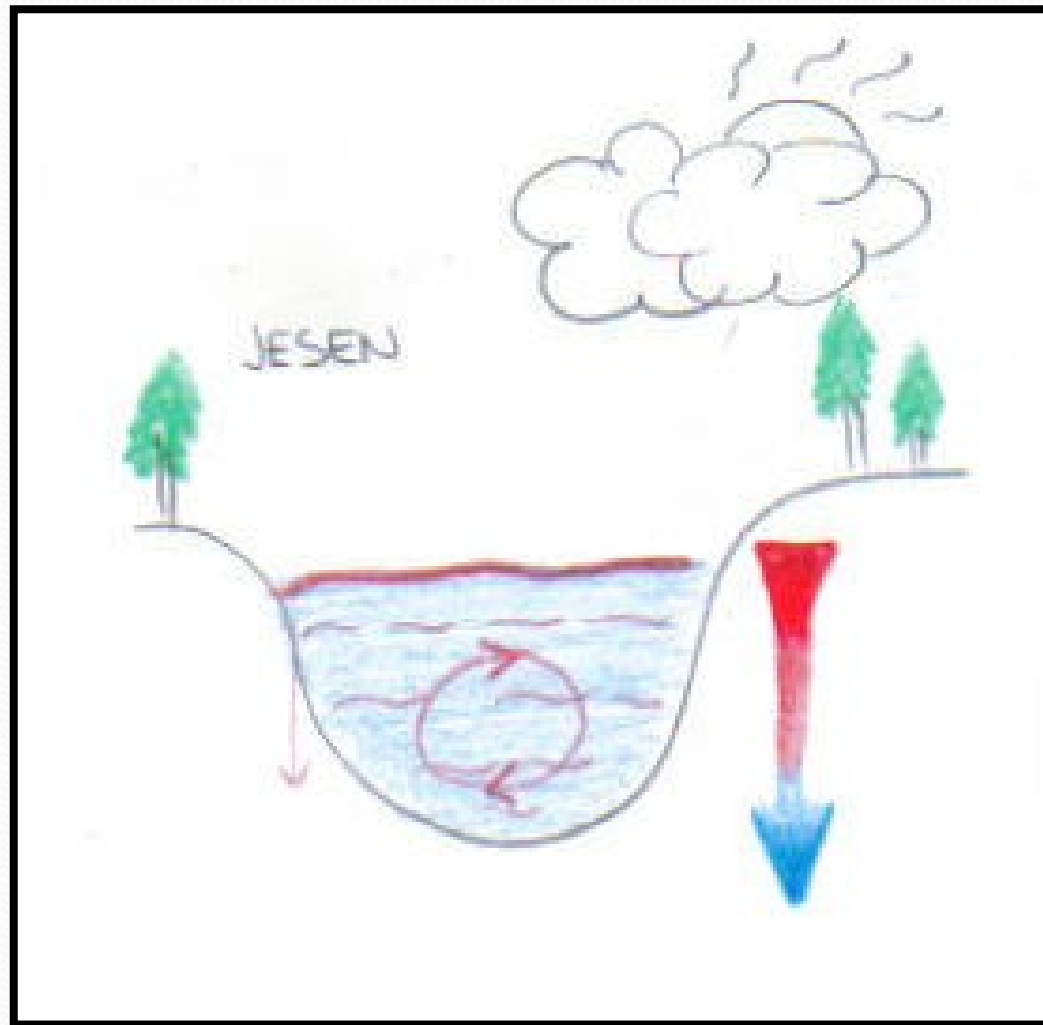
# Kroženje H<sub>2</sub>O











# PROIZVODNOST JEZER

- **oligotrofna jezera**-globoka jezera s čisto prozorno vodo
- **eutrofna jezera** so plitva, voda je motna zeleno-rumena ali rjavkasto-zelena



# Evtrofizacija jezer

- stoječe vode
- konc. anorganskih hranil □ povečana primarna produkcija
- večja kol.snovi □ alge = cvetenje voda



# CVETENJE JEZER



# Sukcesija jezer v kopenski sistem

- usedline zvišujejo dno
- ozemlje □ občasno/celo leto prepojeno z vodo □  
barie



# SLOVENSKA JEZERA

- neurejena kanalizacija, kmetijstvo in promet ob jezeru, so glavni onesnaževalci
- Bohinjsko jezero
- Blejsko jezero
- Cerknjsko jezero
- Triglavsko jezero
- Šmartinsko jezero



# VIRI

- TARMAN, K. (1999). Ekologija. Ljubljana: DZS.
- slike: google