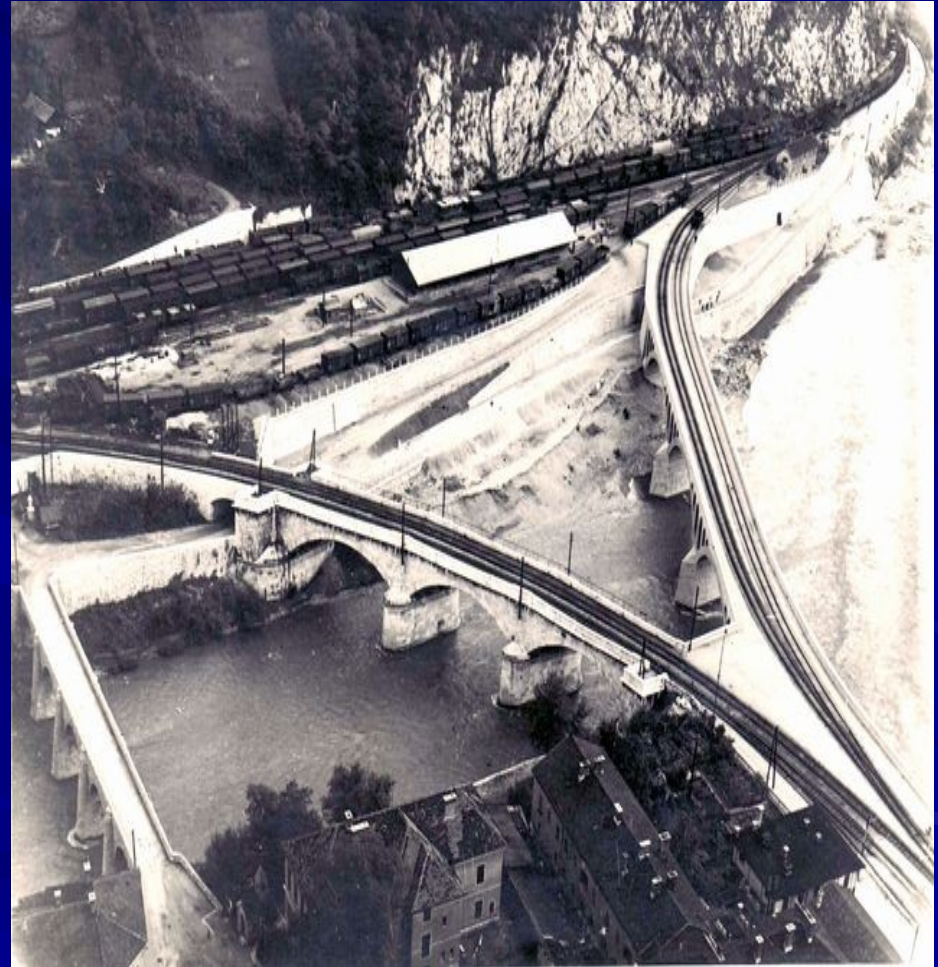


Promet omogoča nemoteno
delovanje gospodarstva in
družbe

Železniški promet zaostal za cestnim

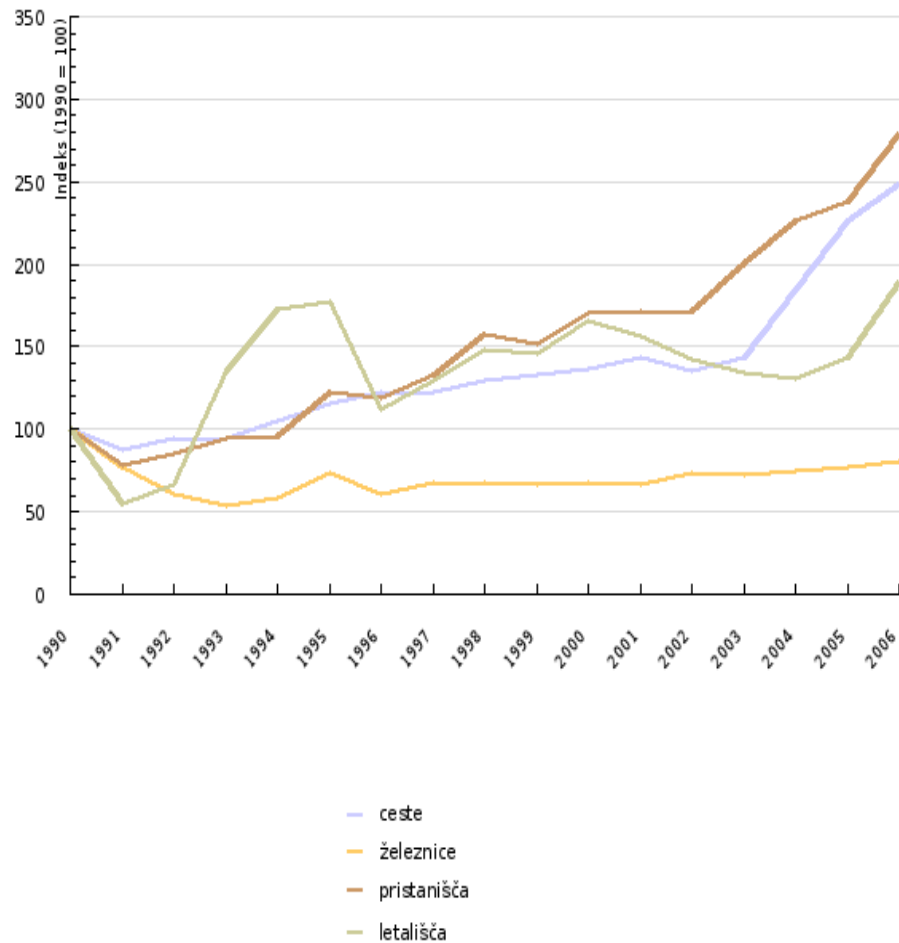
- Železniški promet ima manjši pomen kot cestni
- Morali bi preusmeriti promet s ceste na železnico(Zakaj?)
- Prva železniška povezava je bila Dunaj-Trst(pospeši industrializacijo)
- Dve glavni smeri imata stičišče v Zidanem Mostu

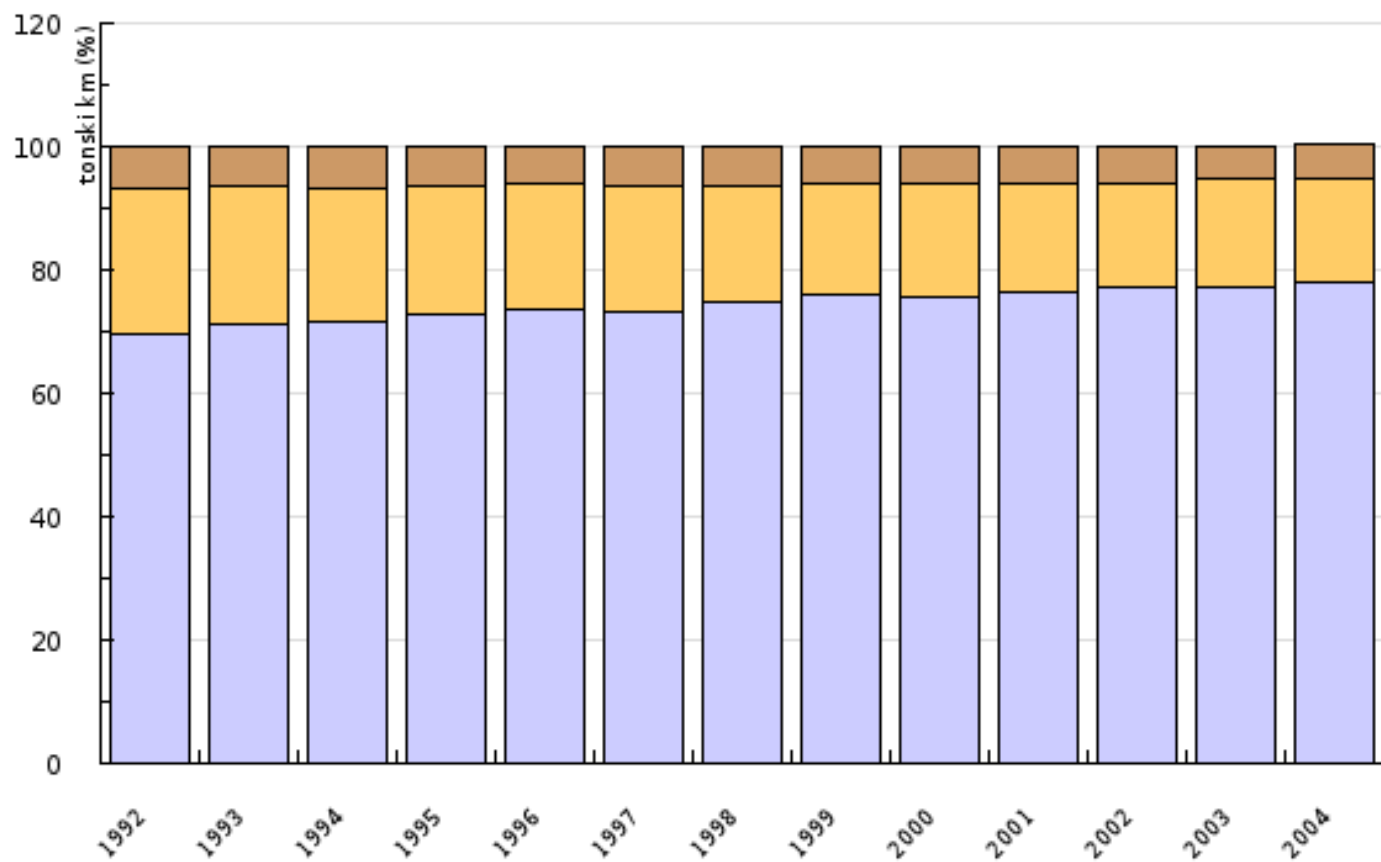


Prazna cesta in polna tovorna postaja.

Zakaj vedno manj železniškega in vedno več cestnega prometa

- Zaradi zastarelega in slabo vzdrževanega železniškega omrežja
- RS zamuja s posodobitvami v železniškem prometu
 - blago potuje po cestah





- celinski vodni promet
- železniški promet
- cestni promet

- Po drugi svetovni vojni nastopi motorizacija
- Takrat ukinejo nekatere stranske proge
- Na novo zagradijo le železnico, ki je bila povezava z Luko Koper in zaledjem
- Železniško omrežje ima podobno funkcijo kot cestno
- Manjka nam le neposredna povezava z Madžarsko



Vlak pri vhodu v Luko Koper



Ukinjena proga in odstranjeni tiri

Slepi tir od železniške postaje Lendava proti Madžarski, kot se lahko vidi so tirnice že malo ukrivljene.



Omrežje železnic v Sloveniji

Ozkotirna proga

Železniška proga
Poljčane-Slovenske
Konjice: nekdanja ozkotirna
proga (760mm)

- Ozkotirna proga Trst-Poreč-Porečanka (760mm)
- Danes je ohranjen primer ozkotirne parne lokomotive, ki je bila konstruirana prav za naše kraje
- Razstavljen kot tehnični spomenik na vhodu v mesto Izola.
- Proga normalne širine meri 1435mm-1445mm

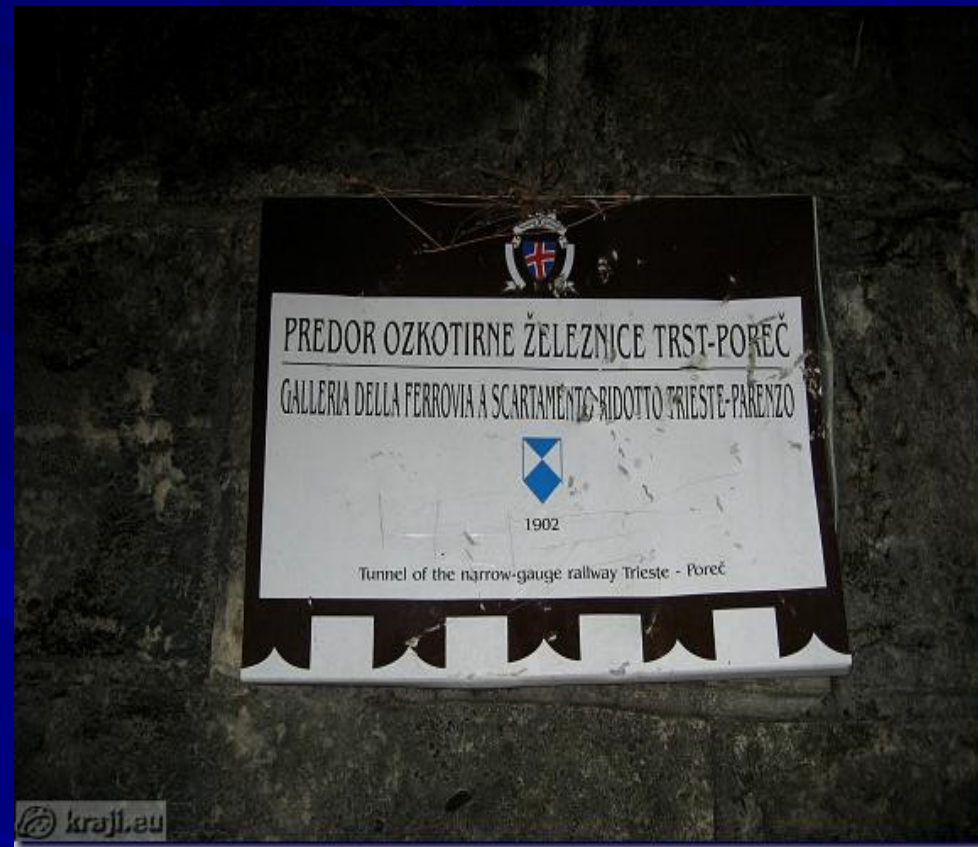


Tabla za predor ozkotirne železnice
Trst-Poreč



Predor skozi katerega je
nekdaj potekala ozkotirna
železnica



Ozkotirna proga Čedad-Kobarid



Poslopje nekdanje
postaje v Šupici
danes



Ozkotirna
proga na
Korziki

Širokotirna proga

- Meri med 1542mm-1600mm
- Najdemo jo v: Rusiji, Madžarski, Portugalski, Španiji, Braziliji, Argentini, Finski in na Irskem;
- Načrtuje se širokotirna proga v Kopru
- Širokotirna proga Brezovica-Vrhnika



Ostanki rampe na nekdanji vrhniški postaji

Luka Koper in Aerodrom
Ljubljana sta naši okni v svet

Luka Koper

- Ker Trst (najpomembnejše jadransko pristanišče), po drugi svetovni vojni pripade Italiji, smo zgradili Luko Koper.
- Poleg dveh manjših pristanišč (Piran, Izola), so ob obali tudi manjše marine.
- Luka Koper na služi le našim potrebam



Marina v Portorožu



Pristanišče
Izola



Pristanišče
Piran



Luka Koper

Problemi v Luki Koper

- Problematična dostopnost (vse več časa za vstop)
- Luka Koper se širi nezakonito □ uničuje šokljčno sipino in ostalo naravno dediščino



Školjčičišče v zalivu Polje

Kaj se bo uničilo če se bo luka še vedno razširjala

- izumrtje obmorskega lana, klasnata tavžentrože, hrošča scarites tericola in clivine ypsilon v Sloveniji
- uničenje zadnjih Sredozemskih slanih travnikov v Sv. Nikolaju – zavarovanih z Naturo 2000 in uničenja zadnjih podvodnih travnikov pred školjčno sipino, ki nam čistijo morje v Koprskem zalivu
- za katastrofo celotnega Koprskega zaliva, saj je pred školjčno sipino (školjčna sipina je v sredi 3.pomola) 40 do 60 metrov mulja, ki se bo , ko bodo nasipavali teren, razširil po celem Tržaskem zalivu
- za izumrtje jegulje in rakov primorski koščak, ki živita v reki Rižani, saj tretji pomol odvzema zadnjo zgodovinsko možnost, da se reki Rižani uredi prost dostop do morja
- uničenje edinstvene školjčne sipine v Sredozemlju, katero je obiskalo že preko 50.000 otrok iz cele Slovenije in pokojni predsednik države R. Slovenije Janez Drnovšek, kateri je bil tudi za zavarovanje nje in reke Rižane

Aerodrom Ljubljana

- Največ letalskega prometa poteka prek mednarodnega letališča pri Spodnjem Brniku (Aerodrom Ljubljana)
- Večji turistični pomen ima še letališče v Portorožu
- Manjša športna letališča najdemo po vsej državi



Športno letališče Lesce-Bled



Aerodrom Portorož





Aerodrom Ljubljana

Promet omogoča nemoteno delovanje gospodarstva in družbe

- Prva železnica Dunaj-Trst
 - Promet s ceste bi morli preusmeriti na železnico(?)
 - Železniški promet ima manjšo pomen kot cestni
 - dve glavni smeri železnice imata stičišče v Zidanem Mostu
 - Uč:82
- Luka Koper:
- Nastane ker Trst pripade Italiji
 - Poleg dveh manjših pristanišč(Izola,Piran), imamo v Sloveniji marine
- Aerodrom Ljubljana:
- Mednarodno letališče pri Spodnjem Brniku
 - Večji turistični pomen ima še letališče v Portorožu
 - Manjša športna letališča najdemo po vsej državi
 - Uč:83