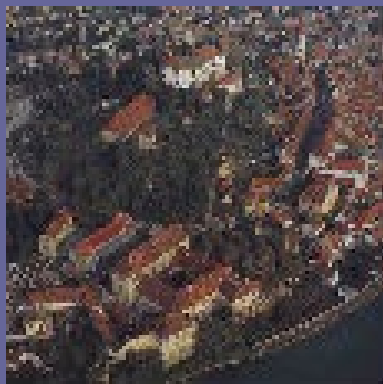
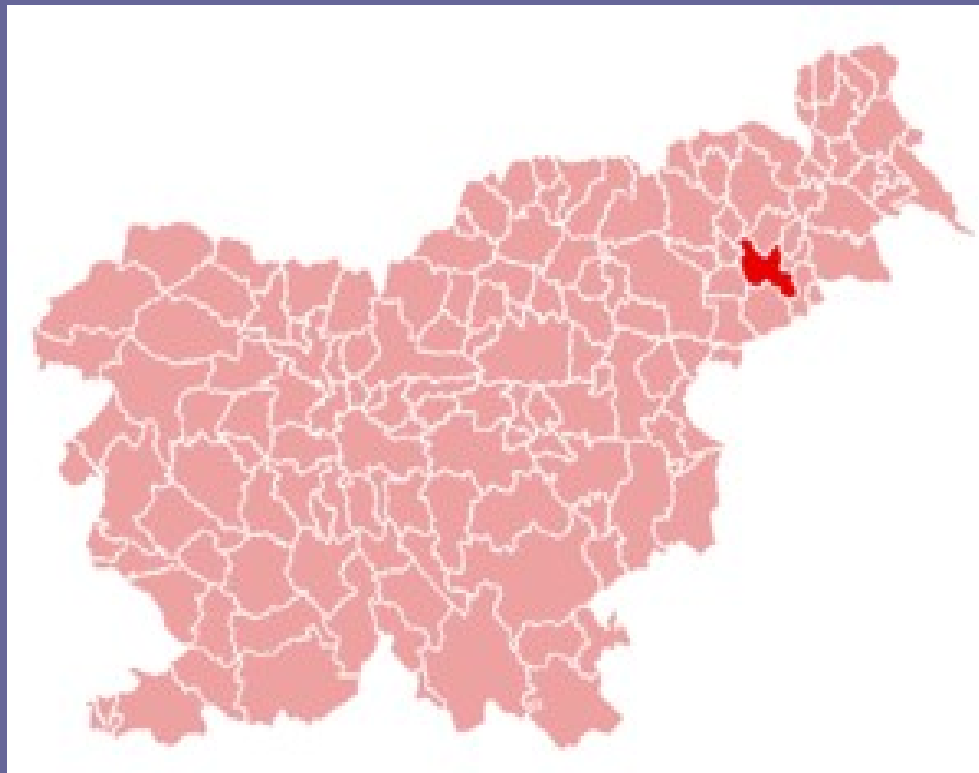


PTUJ

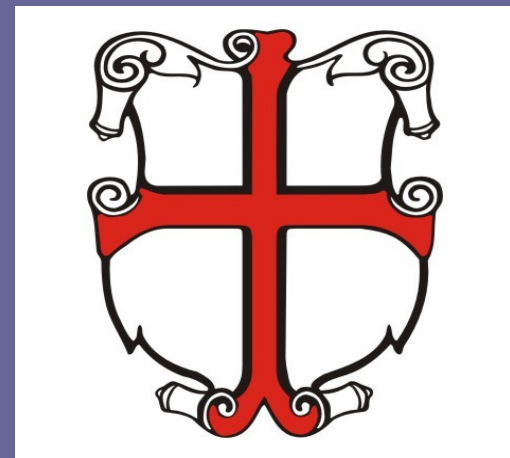


Ptuj leži v severo-vzhodnem delu Slovenije, v Panonskem svetu, natančneje v Podravju. Obdajajo ga Ptujsko polje, Haloze, Dravsko polje in Slovenske gorice. Skozi Ptuj teče reka Drava. Mesto leži na nadmorski višini 232 m.



ZGODOVINA

- Ptuj je najstarejše dokumentirano mesto v Sloveniji.
- Ljudje so se tu naselili že v zgodnji kameni dobi
- Ko so se tu naselili Kelti, so nasebino urbanizirali
- Mesto je bila pomembna strateška točka v obdobju Rimljanov, ki so mestu dali ime Poetovio



- V 6. stoletju, so mesto zasedli Avari
- Z uničenjem Avarske države, ob koncu 8. stoletja je Ptuj prišel pod oblast Frankovske države
- Od 10. do 16. stoletja je bilo mesto v lasti salzburških nadškofov



PTUJSKI GRAD

- Grad je bil od nekdaj strateško pomemben
- Stoji na griču, nad levim bregom Drave
- Grad je leta 1311 dal zgraditi salzburški nadškof Konrad I., ki je imel Ptuj v lasti
- Pod gradom je bila jantarska pot
- Grad danes služi kot muzej



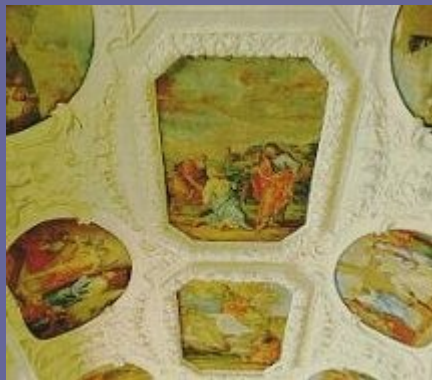
ORFEJEV SPOMENIK

- Bil je postavljen v 2. stoletju kot nagrobni spomenik tedanjemu županu
- Osrednji relief na spomeniku prikazuje zgodbo o Orfeju in Evridiki
- Ostali reliefi prikazujejo grško-egipčanskega boga upanja Serapisa



MINORITSKI SAMOSTAN

- Imenovan tudi samostan Svetega Petra in Pavla
- Najstarejši minoritski samostan v Sloveniji
- Ustanovljen naj bi bil leta 1239
- Ob stranskem oltarju so bil najdene slabo ohranjene freske, ki prikazujejo gradnjo samostana



KURENT

- Kurent je tipična ptujska maska
- Kurenti naj bi preganjali zimo in v deželo vabili pomlad
- Njihova oprava so: težak kostum, glasni zvonci okoli pasu, ježevka, usnjeni rogovi in rdeče ali zelene nogavice



PTUJSKA GORA

- Leži na enem od Haloških gričev
- Na njej je gotska cerkev z znanim reliefom: Marija zavetnica s plaščem
- Marija pod svojim plaščem pokriva 82 oseb, tudi ustanovitelja cerkve in njegovo ženo



KULINARIKA

- Značilne ptujske jedi so:
 - Štajerska juha
 - Kumare s krompirjem
 - Ajdova in koruzna potica
 - Mlinci s puranom
 - Gobova juha z žganci
 - Haloška gibanica
 - Štajerski štruklji
 - Različna vina



ZANIMIVOSTI

- Orfejev spomenik so v srednjem veku uporabljali kot sramotilni steber za grešnike
- Najstarejše najdbe, najdene na Ptuju izhajajo tudi iz 3. tisočletja pred našim štetjem
- Kurentu se reče tudi Demon Ptujskega polja
- Včasih so se v kurenta lahko obleki samo neporočeni fantje

