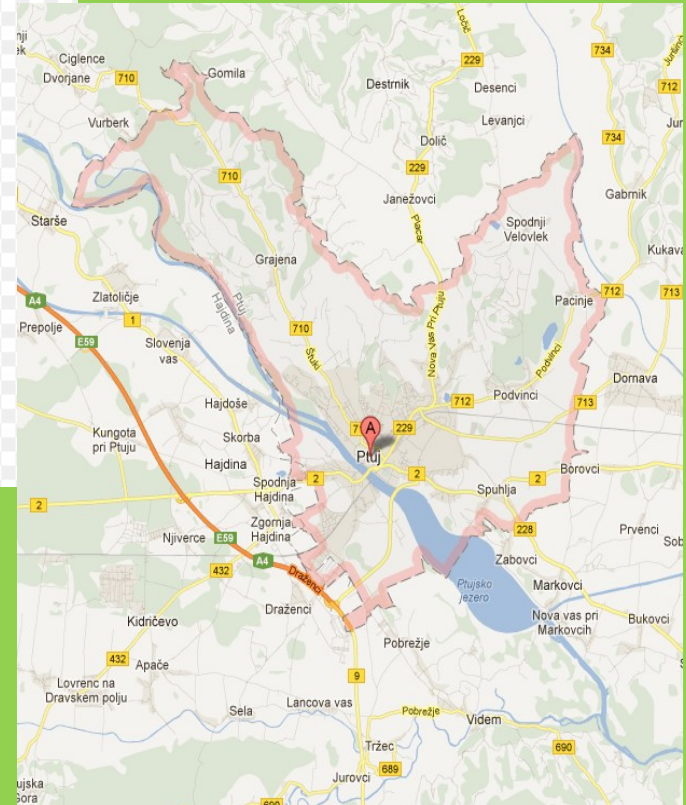


PTUJ



Leta 1687

LEGA



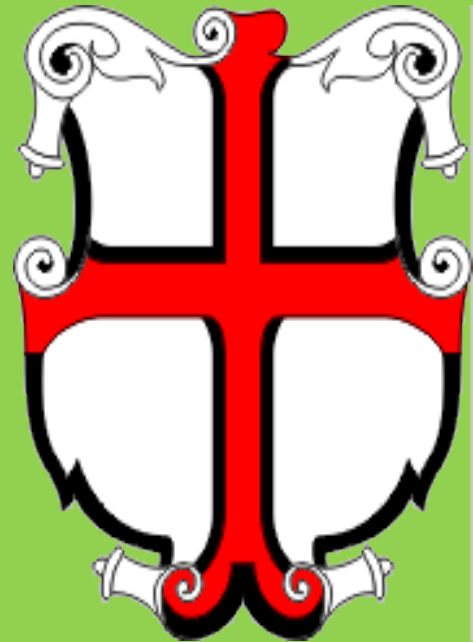
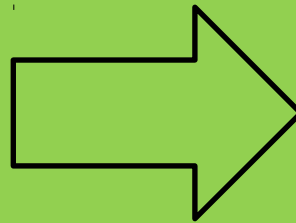
NASTANEK GRBA

Od 1237 do oktobra leta 1400 poenostavljal:

- - 1237: sv. Jurij na konju - pečat
- - 1380: sv. Jurij, lesena plastika s križem na prsih - pečat
- - 1486: sv. Jurij brez konja ubija zmaja
- - 1551: kamniti grb iz mestnih Ogrskih vrat
- - 1555: sodni meč mestnega sodnika z upodobitvijo sv. Jurija
- - 1567: opis grba: **grbov rdečim križem** **risanim**



PTUJSKI GRB



IME

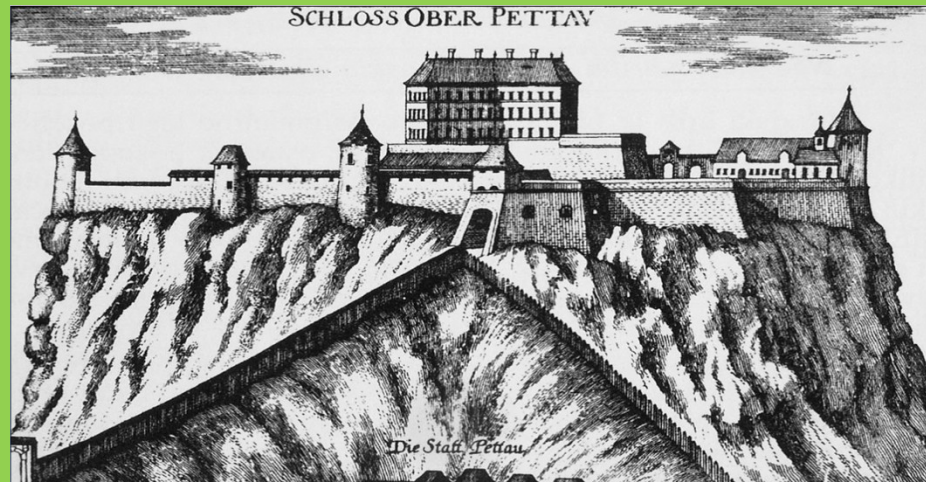
- Iz leta 103
- Cesar Trajan
- Iz naselja naredil mesto
- Colonia Ulpia Traiana Poetovio
- Latinsko ime

Poetovio = Ptuj



POSELITEV MESTA

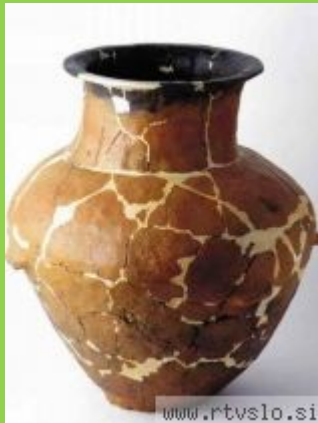
- Kamena doba
- Pozna železna doba – Kelti
- Rimljani – v 1. stol. mesto naselili na desnem bregu Drave; kasneje tudi levega
- V času Rimljanov večji od Londona in Dunaja



KURENTI



ARHEOLOŠKE NAJDBE



GLINENA POSODA

Najdišče: na
grajskem griču

- Bronasti novc rimskega cesarja Nerona
- Srebrna sponka z vidno ornamentiko
- Kamnite sekire
- ...

POMEMBNE STAVBE



Dominikanski samostan



Mestni stolp



Minoritski samostan



Mestna hiša

SPOMENIKI



Florjanov spomenik



Orfejev spomenik



Spomenik bogu Mitri

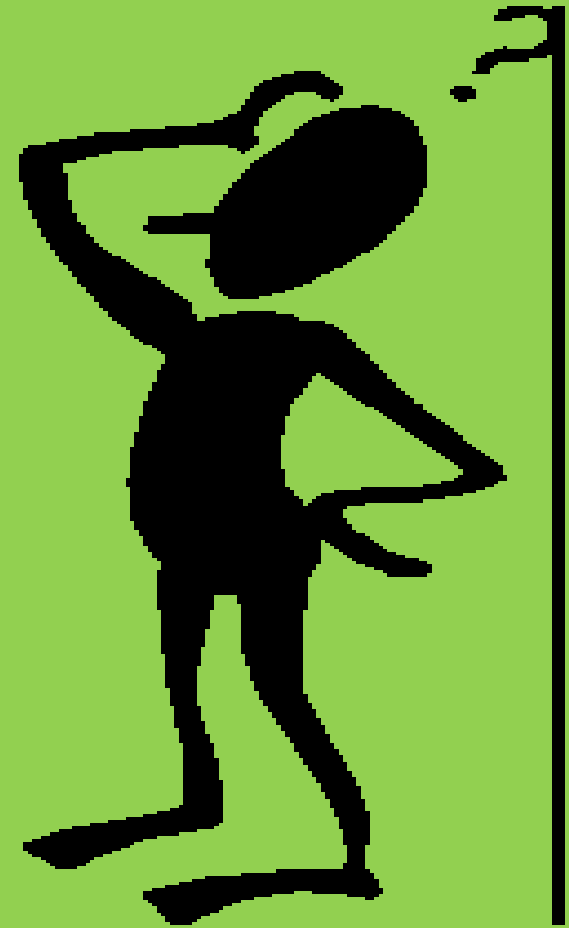
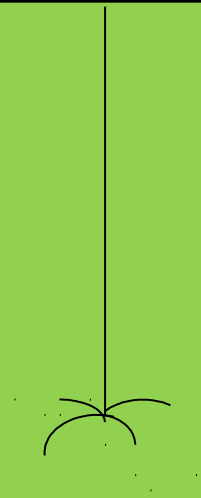
MESTO DANES

- Površina mesta je 66,7 km².
- Število prebivalcev je 24.708.
- Mestna občina obsega 5533 hišnih številk



VPRAŠANJA

PTUJ



VIRI

- <http://www.gradovi.net/show.php?id=70>
- <http://sl.wikipedia.org/wiki/Ptuj>
- Slike google
- http://www.arhiv-ptuj.si/Objave/Ostale_publicacije/pecat
- <http://www.ptuj.si/>



H V A L A !