

PTUJSKO POLJE

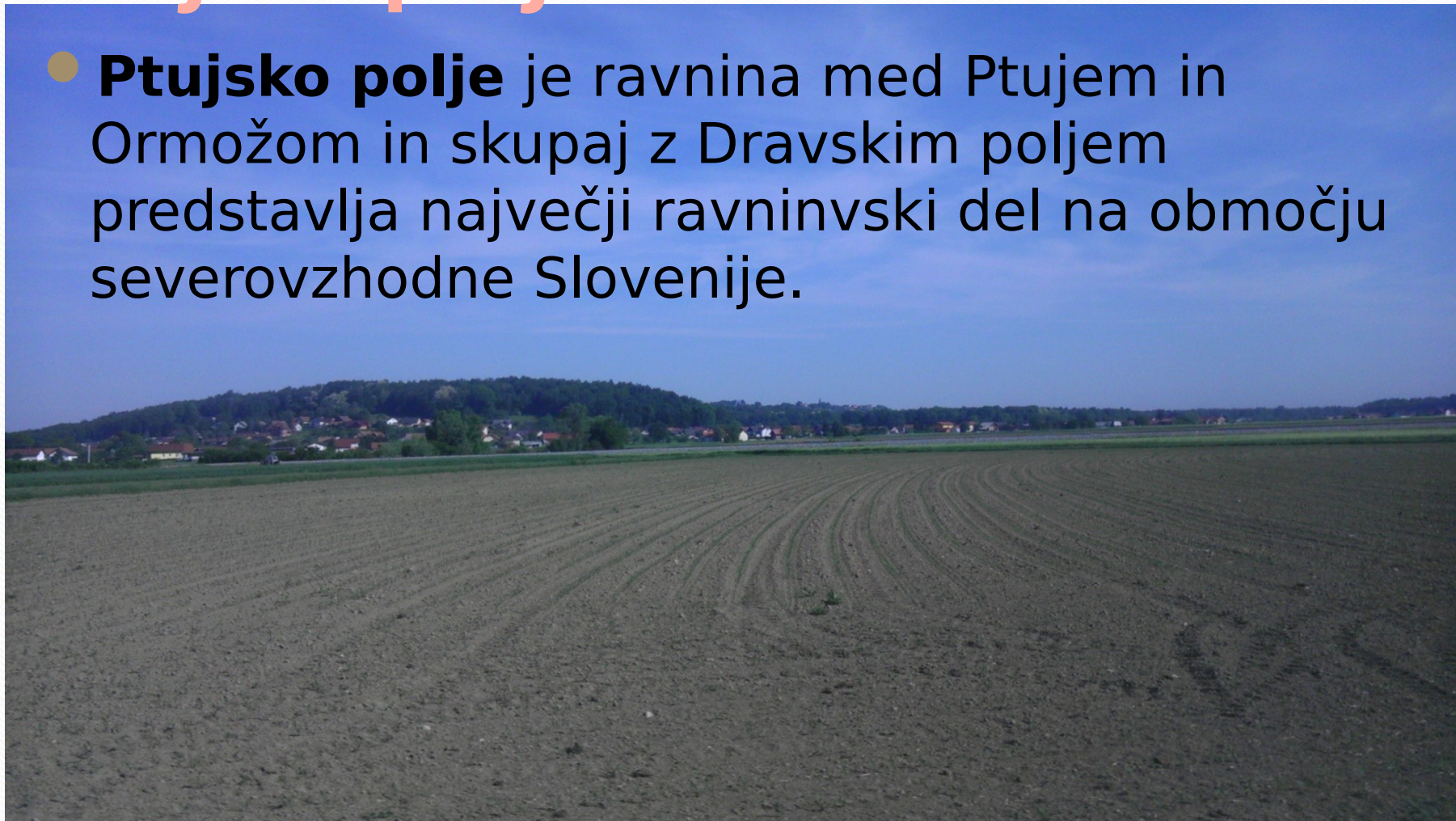


Izdelal:

Mentorica:

Ptujsko polje

- **Ptujsko polje** je ravnina med Ptujem in Ormožom in skupaj z Dravskim poljem predstavlja največji ravninski del na območju severovzhodne Slovenije.



Lega

- Ptujsko polje leži na levem bregu Drave, večje, Dravsko polje pa na desnem bregu.
- Ptujsko polje na severu prehaja v Pesniško dolino, kjer ga obdajajo Slovenske gorice, na jugu pa Haloze.

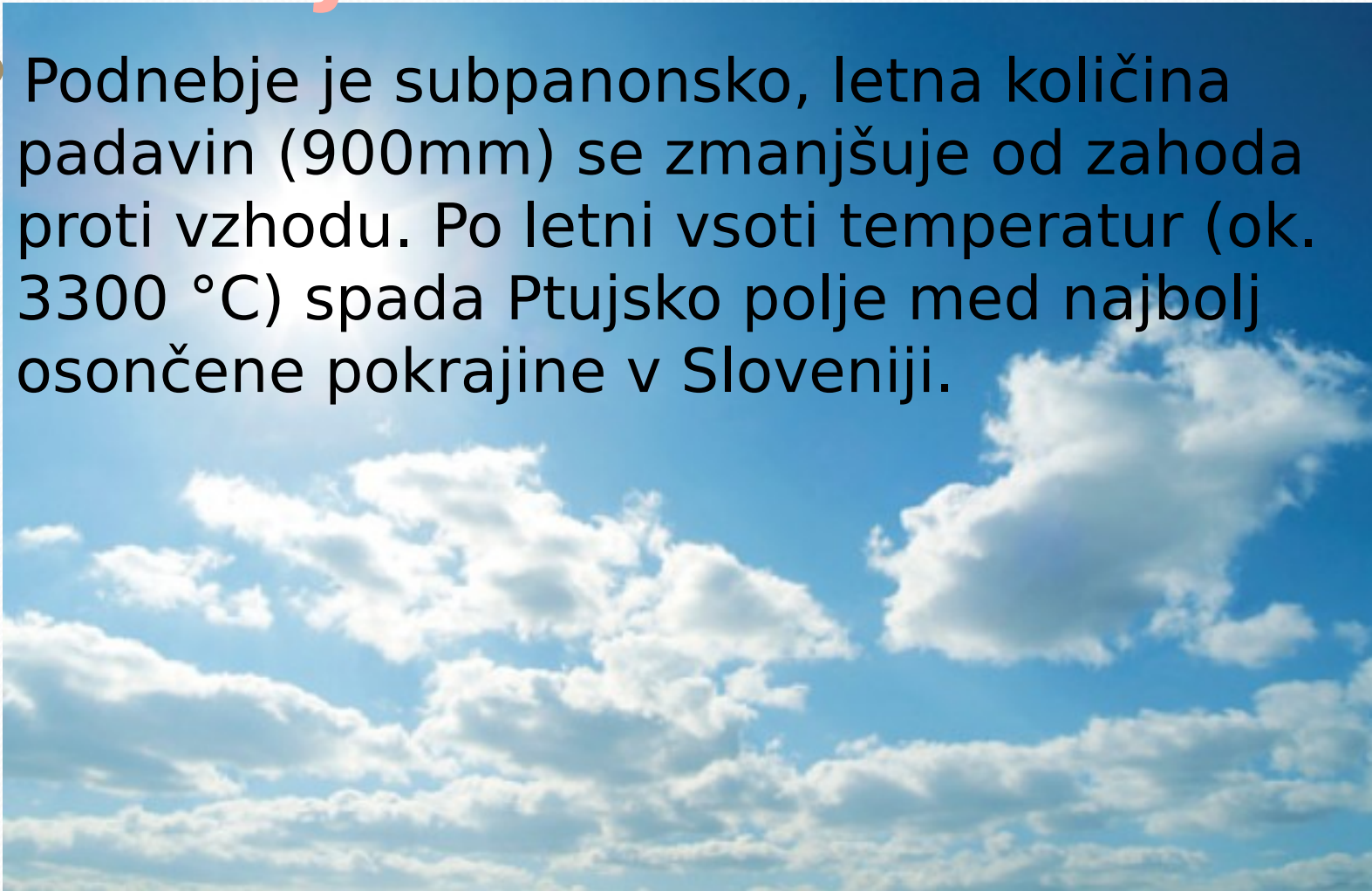


Površje



Podnebje

- Podnebje je subpanonsko, letna količina padavin (900mm) se zmanjšuje od zahoda proti vzhodu. Po letni vsoti temperatur (ok. 3300 °C) spada Ptujsko polje med najbolj osončene pokrajine v Sloveniji.



Vodne razmere

- Pesnica prečka vzhodni del polja, osrednji del je brez vodnega toka, talna voda sega do 12m globoko.
- Leta 1978 so z zgraditvijo HE Formin zajezili Dravo v 3.5 kvadratnih km veliko akumulacijsko Ptujsko jezero, ki sega do Ptuja.



Ptuj

•
s
s
p
ja



h



Gospodarstvo

- Kmetijska zemljišča so razdrobljena, zasejana največ s pšenico in koruzo, pred 2. Svetovno Vojno so pridelovali veliko čebule (Lukarija).



Prometna povezanost



Prebivalstvo in naselje

- Ptujsko polje je gosto poseljeno (127 preb./kvadrat. km): okrog polovica zaposlenih se vozi na delo na Ptuj. 30% v Ormož in 20% proti Kidričevemu in Mariboru.

Naravne in kulturne

- Iz srednjega veka sta ohranila funkcionalno



dvorec.





Viri:

- Medmrežje:

- http://sl.wikipedia.org/wiki/Ptujsko_polje

- Atlas Slovenije

- Enciklopedija Slovenije