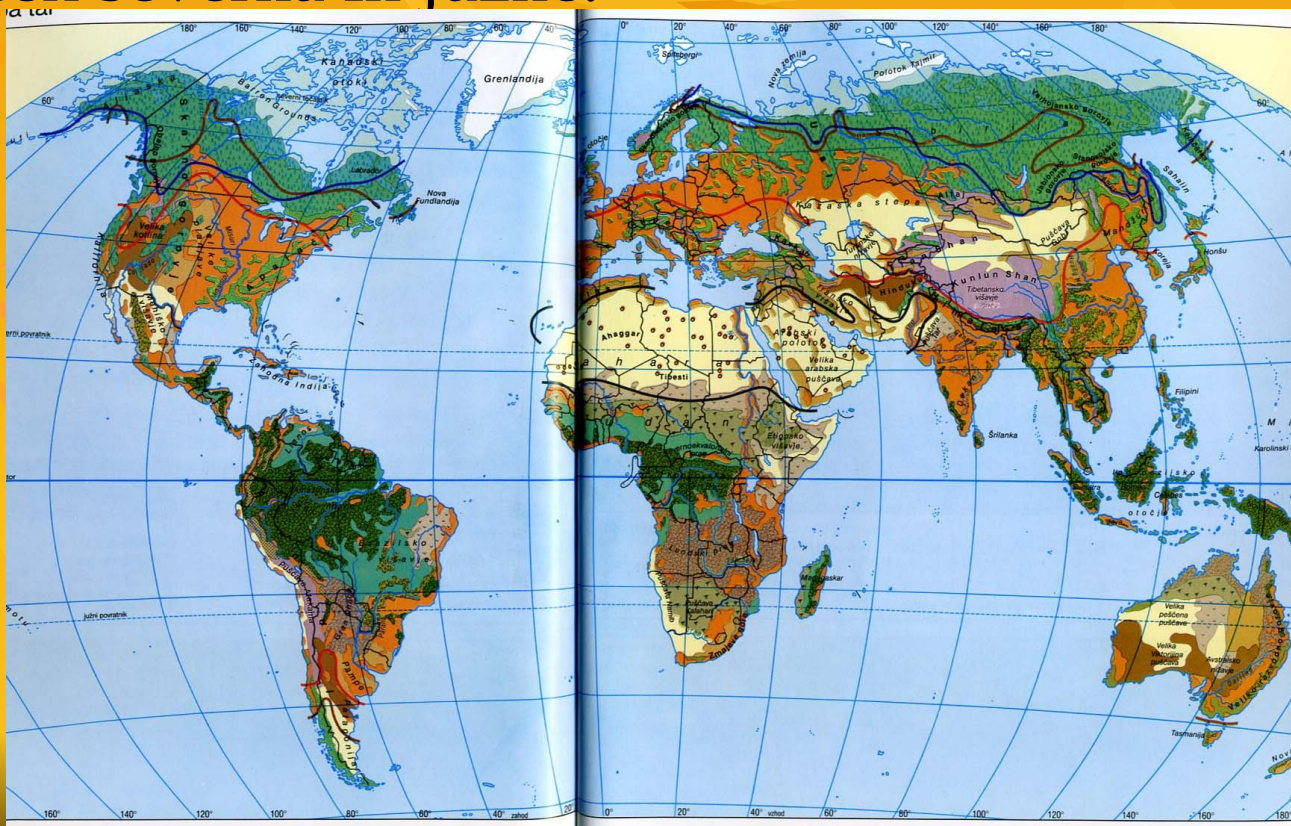


PUŠČAVA



KJE?

- V krajih kjer je zelo malo padavin-skoraj nič
- Azija, Afrika- severna in delček južne, Amerika-delček severna in južne.



ŽIVLJENSKE RAZMERE

- zelo težke razmere
- Čez dan do 48 stopinj celzija, ponoči tudi pod nič
- Suh in vroč veter
- Pomanjkanje vode
- Močna pripeka
- Peščeni viharji
- Hitre spremembe temperature
- Pomanjkanje humusa

RASTLINE



KAKTUS



ŽIVI KAMENČEK



ALOE VERA



PUŠČAVSKA TRAVA

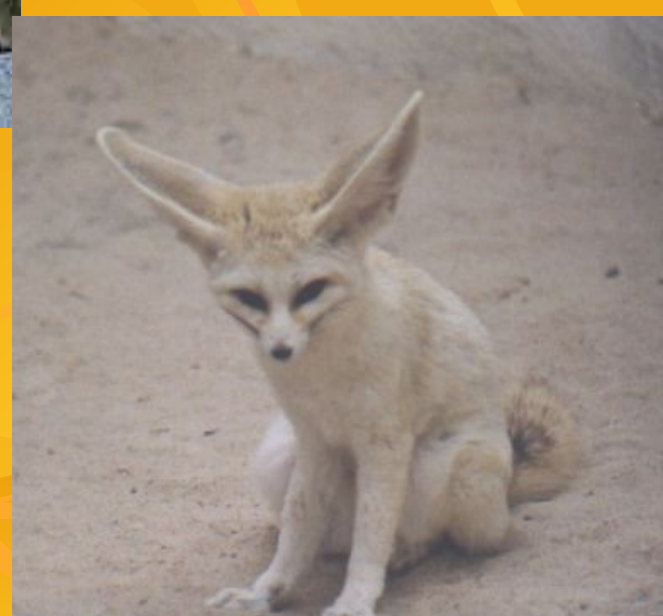
ŽIVALI



DINGO



ANTILOPA



FENEK



LEGVAN

PUŠČAVSKI SKAKAČ



PRILAGODITVE-RASTLINE



: KAKTUS:

- malo vode
- globoke korenine
- iglice- zelo majhno izhlapevanje, svarilo



ŽIVI KAMENČEK: ima

- varovalna barva
- debela povrhnjica
- debele korenine



AGAVA:

- zelo globoke korenine
- debela povrhnjica



PUŠČAVSKA TRAVA:

- globoke korenine
- tanki "listi"

PRILAGODITVE ŽIVALI

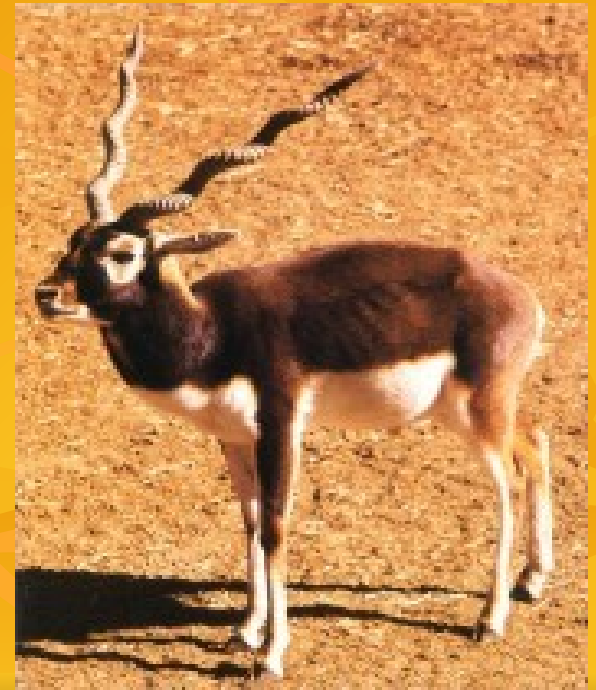


DINGO:

- varovalna barva
- zelo vzdržljiv

ANTILOPA:

- varovalna barva
- hitrost
- dolgi rogovi
- vzdržljivost





DINGO:

- varovalna barva
- dolga ušesa
- hitrost



LEGVAN:

- varovalna barva
- bodice



PUŠČAVSKI SKAKAČ:

- velikost
- hitrost
- Varovalna barva
- skupina

VIRI

http://www.slo-foto.net/galerija_slika-17762.html

<http://sl.wikipedia.org/wiki/Pu%C5%A1%C4%8Da>

http://images.google.si/images?client=firefox-a&rls=org.mozilla%3Asl%3Aofficial_s&q=pu%C5%A1%C4%8Dave&hl=sl&btnG=I%C5%A1%C4%8Di+slike