



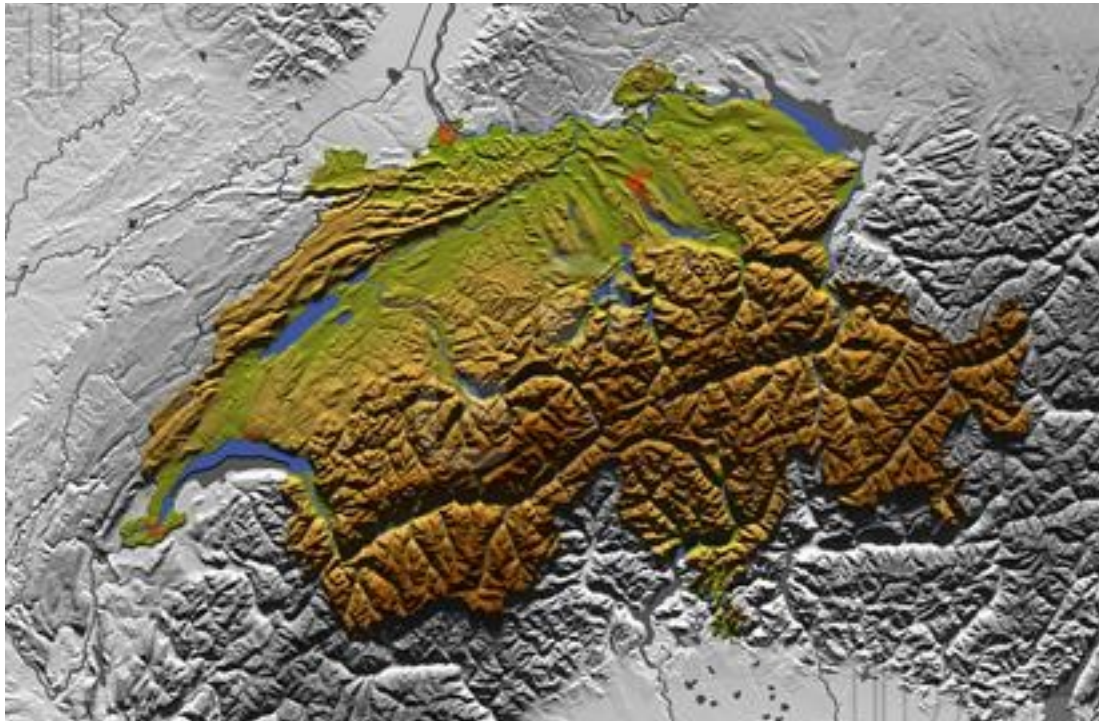
ŠVICA

OSEBNA IZKAZNICA

- ❖ URADNO IME Švicarska konfederacija
- ❖ POVRŠINA 41 228 km²
- ❖ ŠTEVILO PREBIVALCEV 7 262 000
- ❖ GOSTOTA PREBIVALSTVA: 176 preb./km²
- ❖ GLAVNO MESTO: Bern
- ❖ URADNI JEZIK: Nemški, francoski, italijanski in retromanski
- ❖ MESTNO PREBIVALSTVO 61%
- ❖ RABA TAL Njive 9,9%; Travniki, pašniki 39%; Gozd 25,5%; Ostalo 25,6%
- ❖ RUDNO BOGASTVO Kamena sol
- ❖ NEZAPOSLENOST 2,8%
- ❖ DENARNA ENOTA Švicarski frank

POVRŠINA

- ❖ 3 večje površinske enote:
 - SZ hribovita Jura s kraškim značajem površja,
 - J Alpsko visokogorje,
 - SV in v osrednjem delu ravninski ter gričevnati predel, Mittelland.



PODNEBJE

- ❖ V višjih legah – alpsko
- ❖ Zmerno celinsko z oceanskimi vplivi
- ❖ Na J – submediteransko
- ❖ topla poletja (okrog 20°C) in mile zime (okrog 2°C)





RASTJE

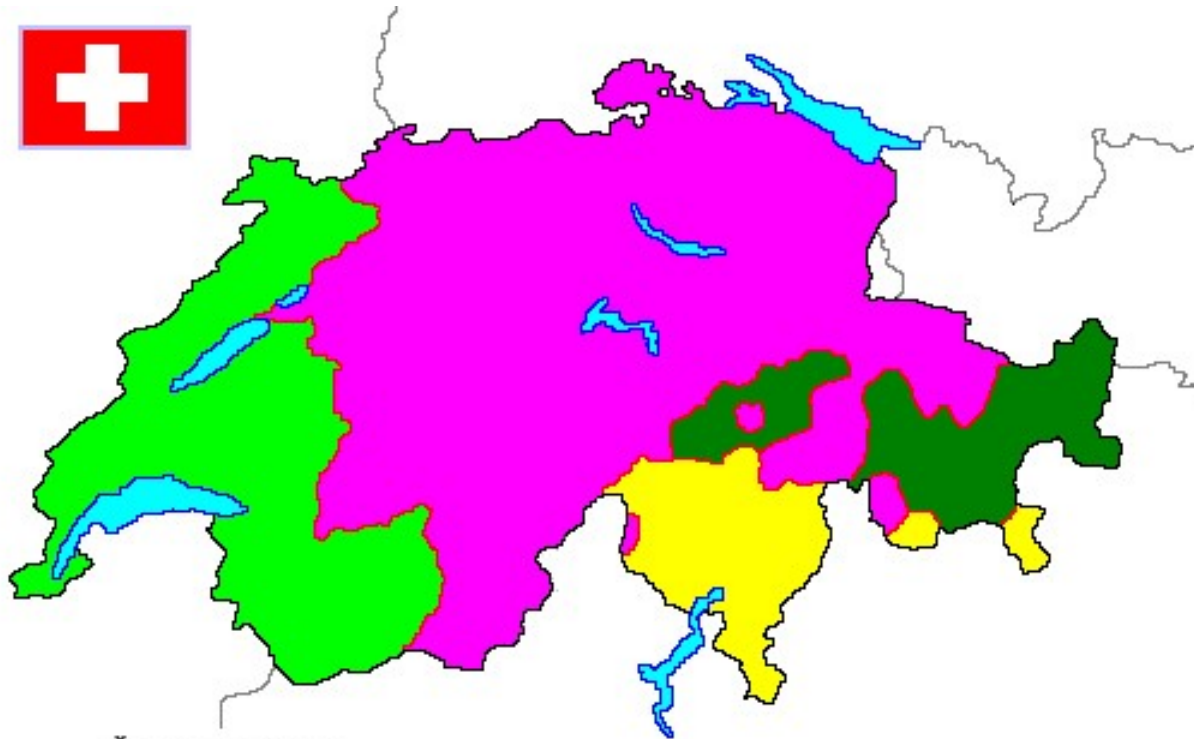
- ❖ Listnati gozd (hrast, bukev)
do višine 1300m
- ❖ Iglasti gozd (jelka, bor in
smreka) od 1300 m
- ❖ Kostanjevi gozdovi so na
južni strani Alp

POSELITEV

- ❖ Največ prebivalcev v mittelandu,
- ❖ V petih mestih živi 30% vseh prebivalcev,
- ❖ Število prebivalcev v gorah upada.

JEZIKI

- ❖ 65% nemško
- ❖ 18% francosko
- ❖ 10% italijansko
- ❖ 1% retoromansko
- ❖ Največji delež tujcev



ŠVICA: JEZIKI



VERA



❖ 90% versko opredeljenih

❖ 46% je katoličanov

❖ 40% protestantov

GOSPODARSTVO

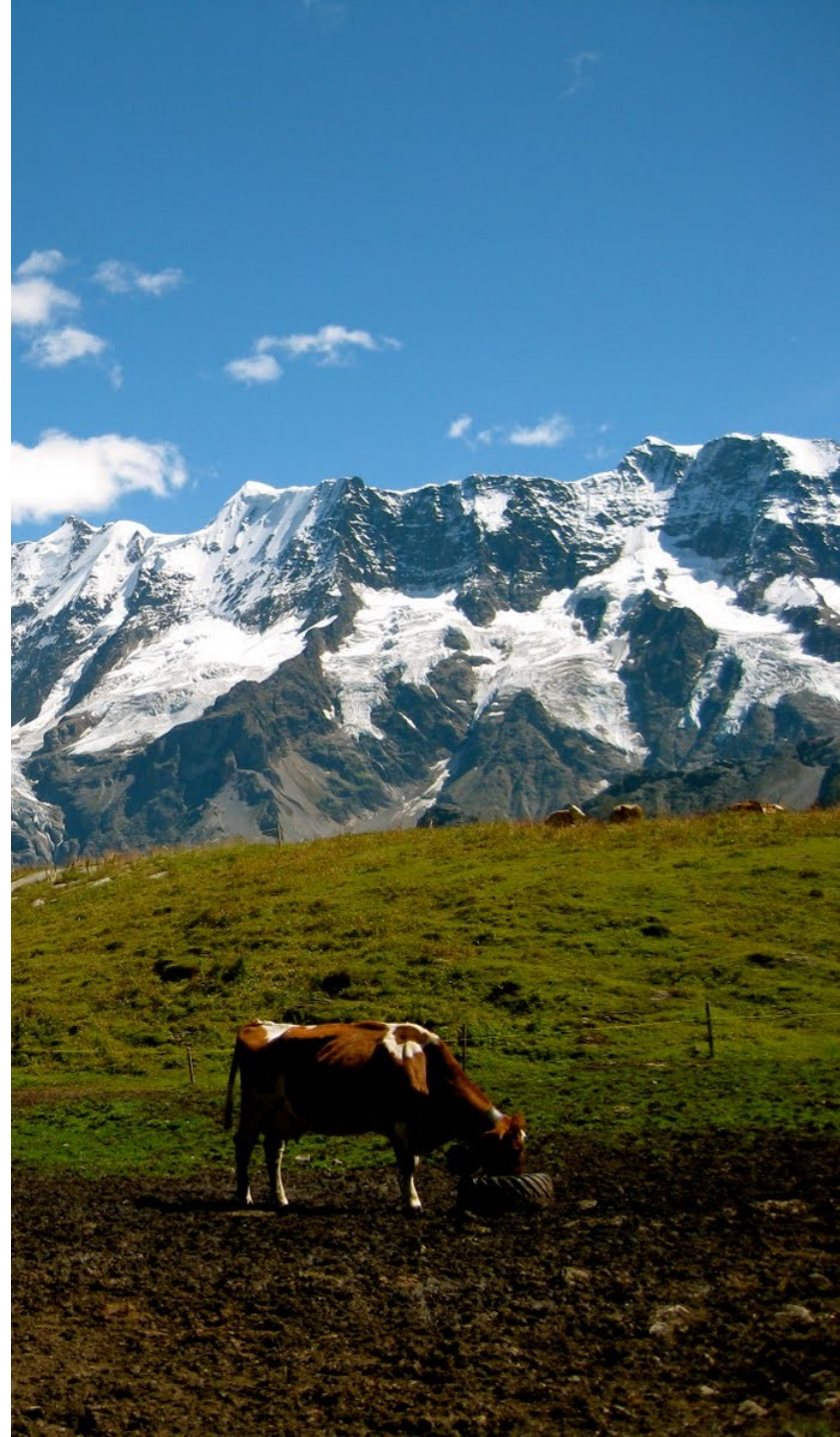
- ❖ manjši industrijski obrati
- ❖ malo surovin
- ❖ znani švicarski izdelki siri, ure in čokolada, predstavljajo majhen del švicarske proizvodnje
- ❖ prevladujejo strojna, elektrotehnična in kemična industrija
- ❖ velik del visoko kvalitetnih izdelkov gre v izvoz
- ❖ zelo kvalitetne banke

BANČNIŠTVO

- ❖ Švicarske velike in zasebne banke imajo sedeže predvsem v Zürichu in Ženevi
- ❖ Niso zanimive za tuje vlagatelje zaradi politične in gospodarske trdnosti in nevtralnosti države
- ❖ Značilno je, da so vloge iz držav tretjega sveta dvakrat tako visoke kot njihovi dolgovi pri švicarskih bankah.
- ❖ Švicarske banke in zavarovalnice zaposlujejo slabo desetino vseh, ki delajo v storitvenih dejavnostih.

KMETIJSTVO

- ❖ Delež kmečkega prebivalstva upada
- ❖ V Alpah-mesna živinoreja
- ❖ Osrednja Švica-mlečna živinoreja in poljedelstvo
- ❖ Poljedelstvo: pšenica, ječmen, krompir in sladkorna pesa
- ❖ Ima 420.000 hektarov njiv in trajnih nasadov
- ❖ 629.000 hektarjev pašnikov in travnikov







VODOVJE

- ❖ 10 rek: Ren, Aare, Rona, Reuss, Linth-Limmat, Saane, Thur, Inn, Ticino, Lech
- ❖ Najdaljša reka - Ren, meri 375 km
- ❖ Največja jezera: Ženevsko jezero, jezero Constance in Lago Maggiore



Limmat



Ren



Ženevsko jezero

ALPE

- ❖ ŠVICO OBSEGA PRIBLIŽNO 20% VSEH ALP
- ❖ DELIMO JIH NA VZOHodne IN NA ZAHODNE ALPE
- ❖ NAJVIŠJI VRH JE Dufourspitze z 4634m
- ❖ ENA OD ZANIMIVOSTI ALP SO TUDI PRELAZI (NAJDALŠI MERI 20 KM)



Dufourspitze



POZIMI



SPOMLADI



PANORAMSKA SLIKA



MATTERHORN

TURIZEM

- ❖ TURIZEM JE POMEMBNA DEJAVNOST ŠVICARSKEGA GOSPODARSTVA
- ❖ JE 6. DRŽAVA PO DOHODKU TURIZMA
- ❖ TURISTOM PONUJA: SMUČARSKA SREDIŠČA, POČITNIŠKA BIVALIŠČA IN Letoviški in zdraviliški kraji v alpskem svetu in ob jezerih na Švicarski planoti



PROBLEMI TURIZMA

- ❖ Opuščanje kmetijske površine **EROZIJA**,
- ❖ pozidava najlepših zemljišč v dolini,
- ❖ Naraščanje cen zemljišč (kupijo jih lahko le tujci), saj postanejo predraga za domače prebivalstvo.



ZANIMIVOSTI

- ❖ Renski slap
- ❖ Švicarski narodni park
- ❖ Železnice iz grindelwalda
- ❖ Ženevsko jezero
- ❖ Materhorn (gora)





RENSKI SLAP



ŠVICARSKI NARODNI PARK



**ZNAMENITA ŽELEZNICA V ŠVICI
(GRINDELWALDA)**



ŽENEVSKO JEZERO

PROMET

- ❖ Kljub goratemu svetu ima zelo gosto cestno omrežje (71.066 km cest)
- ❖ Ima tudi 5.041km železniških prog



