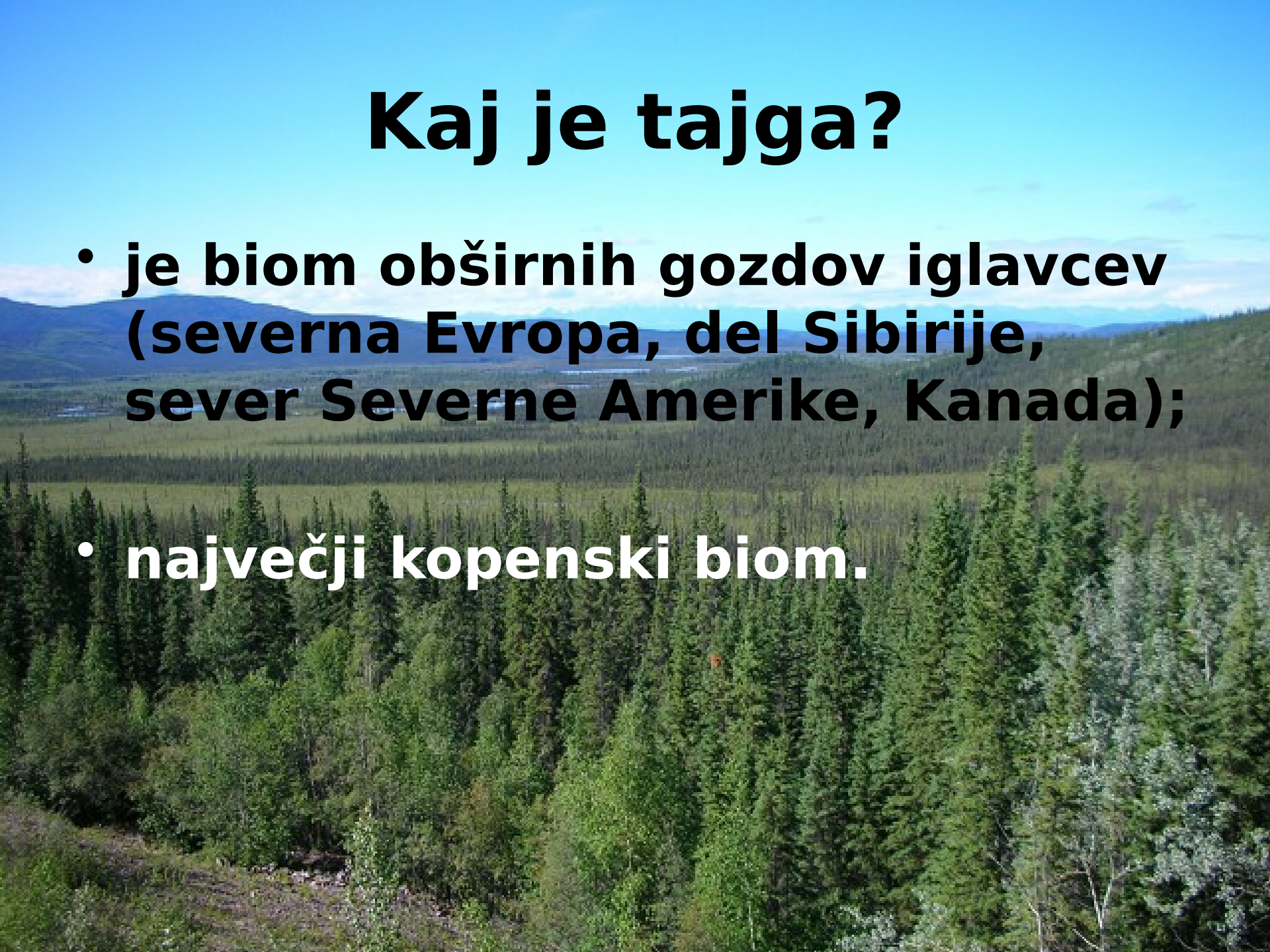


# Tajga

A photograph of a dense forest of birch trees. The trees have characteristic white bark with dark, horizontal lenticels and vertical fissures. The foliage is lush green, and the ground is covered in a thick layer of green grass. The word "Tajga" is overlaid in the center in a large, bold, black sans-serif font.

# Kaj je tajga?

- **je biom obširnih gozdov iglavcev (severna Evropa, del Sibirije, sever Severne Amerike, Kanada);**
- **največji kopenski biom.**



# Lastnosti

- **rastlinstvo: bori, jelke, smreke, na S robu prevladujejo macesni, od listavcev so pogoste breze, jelše, vrbe, topoli;**
- **živalstvo: rastlinojedci se prehranjujejo s semeni iglavcev, plodovi, gobami; značilni prebivalci: veverice, rušavec, divji petelin, volkovi, lisice, rjavi medvedi, kune, barjanski jereb,...**

# Lastnosti

- **na severni meji prehaja v tundro;**
- **zime - dolge, snežene;**
- **poletja - kratka, hladna;**
- **prst ni rodovitna;**
- **pod površjem je bolj ali manj debela plast stalno zamrznjenih tal, imenovana permafrost oz. merzlota.**

# Pomen

- **blaži vetrove,**
- **zadržuje vlago,**
- **preprečuje odnašanje prsti,**
- **čisti zrak,**
- **predstavlja življenjski prostor specifičnim živim bitjem**
- **ima ogromne zaloge lesa.**

