



# VIPAVSKA DOLINA



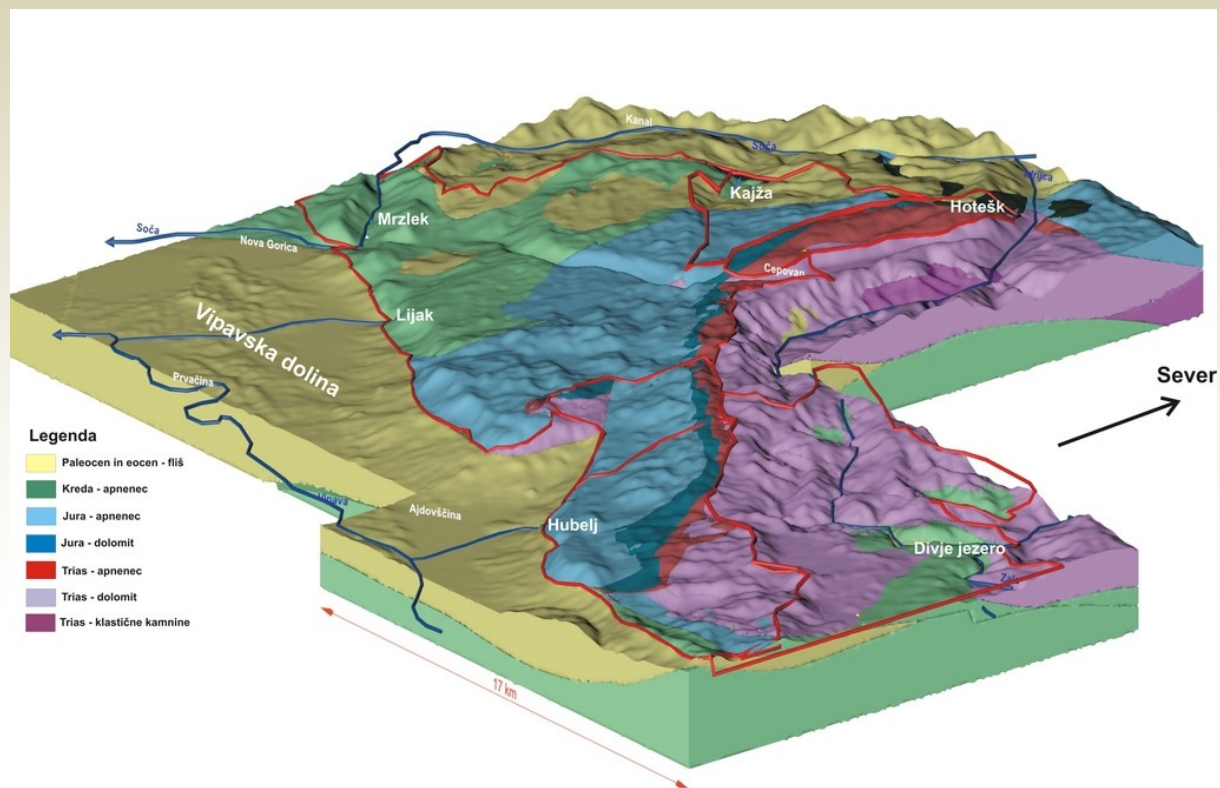
# Lega

- Na severu Trnovski gozd
- Na jugu Kras
- Na vzhodu Nanos
- Reka Vipava



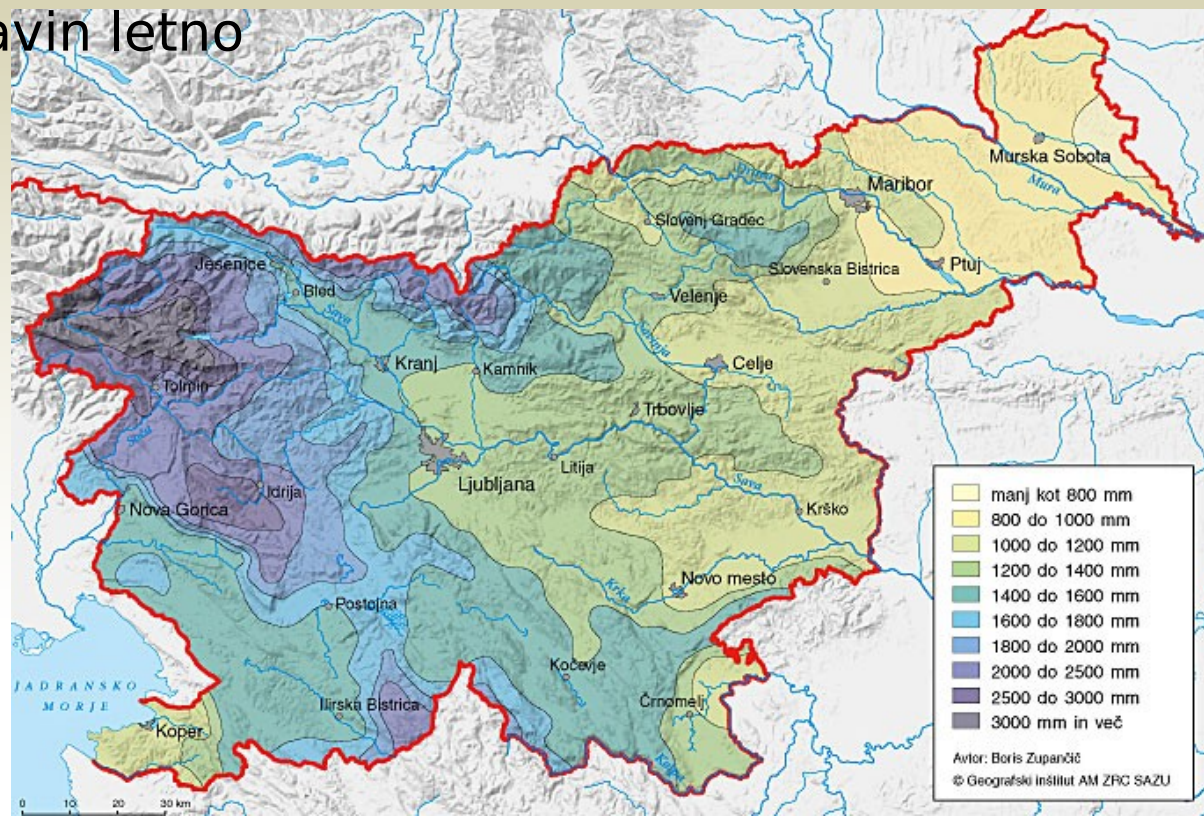
# Relief in kamninska zgradba

- V Terciarju poplavljena
- Prevladujejo sedimentne kamnine
- V zgornjem delu ravna v spodnjem pa bolj razgibana



# Podnebje

- Nižje temperature kot ob morju
- Omiljeno submediteransko podnebje
- 2000mm padavin letno
- Značilna burja





# Rastlinstvo in živalstvo

- Prevladujejo bukev, jelka in črni gaber.





# Prebivalstvo

- Poseljena že v bronasti dobi
- 63.052 prebivalcev





# Kmetijstvo

- Prevladujeta sadjarstvo in vinogradništvo
- Fructal letos ne bo odkupil Vipavskih breskev





# Industrija



- Včasih pomembno opekarstvo
- Danes se krepi podjetništvo







# Promet

- Tu poteka cestna povezava v severno Italijo
- Slabo izkoriščeno železniško omrežje





# Turizem

- Igralništvo
- Bogata zgodovinska in naravna dediščina





# Viri in literatura

- Kmecl, zakladi Slovenije, Cankarjeva založba, Ljubljana 1979: stran: 265-271
- Krušič, Slovenija turistični vodnik, Mladinska knjiga, Ljubljana 1995: stran: 161-170, 455-462
- <http://www.vipava.si/index.php>
- <http://www.youtube.com/watch?v=qav6zyL9p50>
- <http://www.youtube.com/watch?v=jN4hE-hCcnU>
- <http://www.nova-gorica.si/>
- <http://www.novagorica-turizem.com/>
- <http://www.24ur.com/fructal-letos-ne-bo-odkupoval-bres-kev.html>
- <http://www2.arnes.si/~ljzotks2/gzm/dokumenti/literatura.html>