

VZHODNI PREDALPSKI SVET



Posavsko hribovje



Posavsko hribovje je stisnjeno med Alpskim in Dinarskim svetom.



V terciarju je bilo na tem območju Panonsko morje.

PAS TRDIH KARBONATNIH KAMNIN

- Najjužnejši pas;
- Apnenec, dolomit;
- Trebnje, Šentvid, Ivančna Gorica.



APNENEC

DOLOMIT

PAS PERMOKARBONSKIH KAMNIN

KARBON



KONGLOM



- Skrilavec, **SKRILAVEC**, konglomerat, karbon (premog);
- Čez Litijsko kotlinico proti vzhodu.

PAS KARBONATNIH KAMNIN

SAVA



DOLOMIT



APNENEČ

- Apnenec, dolomit;
- Savska dolina, reka Sava.

PODOLJE V TERCIARNIH KAMNINAH

SAVSKA DOLINA



- Nižje površje, največ krajev;
- Od Moravč proti vzhodu, severneje od Savske doline;
- Ležišča premoga.



MORAVČE



KARBONATNI PAS

- Do Celjske kotline;
- Limbrska gora, Mrzlica;
- Kalcit.



KALCIT



CELJE



PREMOG

PAS SILIKATNIH KAMNIN

TROJANE



ČRNI GRABEN

KREMEN



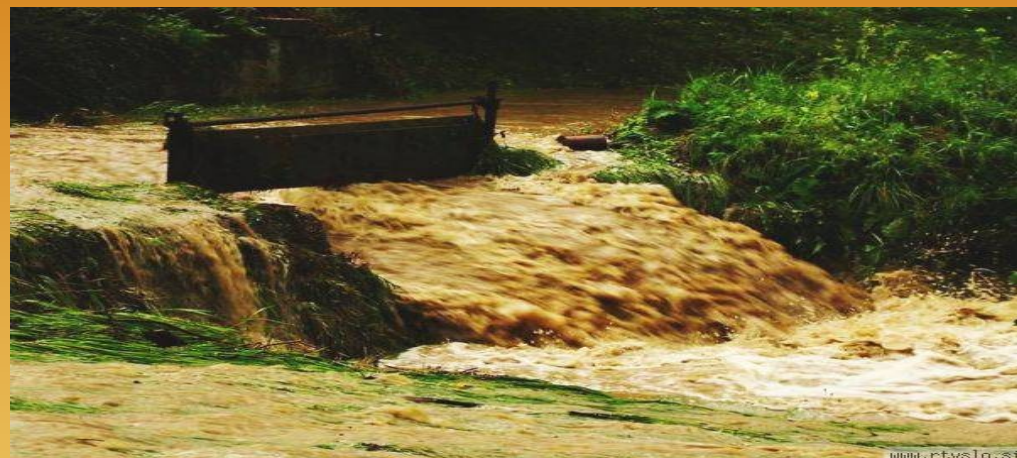
- Severno od Celjske kotline;
- Po "črnem grabnu" teče večina prometa;
- Kremen.

KARBONATNI PAS

➔ zelo kratek

SILIKATNI PAS

PROMET



➔ TUHINJSKA DOLENA

- Na območju Tuhinjske doline;
- Promet med ljubljansko in celjsko kotlino.



NASELJENOST

- Manjša gostota prebivalstva;
- Malo pogojev za nekmetijske dejavnosti;



TERME LAŠKO



- Območje **depopulacije**;
- Večja smrtnost, manjša rodnost.

HMELJ

MEKINJE



- Manjša naselja na planotah - v dolinah ne, saj so preozke.
- Prostora za naselitev v Savski dolini ni.



- Zidani Most □ železniško križišče proti Mariboru, Zagrebu, Ljubljani.

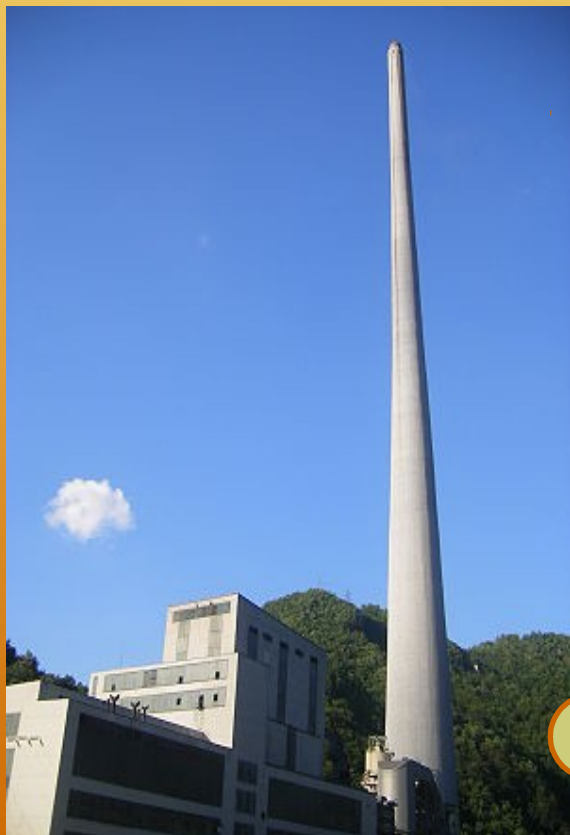
ZIDANI MOST

RUDARSTVO

Značilno za četrti pas
(*podolje v terciarnih
kamninah*);



Hrastnik, Trbovlje,
Zagorje, Laško.



- Problem v živinoreji - živali postajajo jalove;
- Škoda v poljedelstvu;
- Genetske spremembe.



RAZLIKA MED VZHODNIM IN ZAHODNIM PREDALPSKIM SVETOM

- Vpliv celinskega podnebja je na vzhodu večji;
- Posavsko hribovje je nižje od zahodnega hribovja;
- Poselitev je na vzhodu in zahodu slaba: samotne kmetije, zaselki, majhne vasi ...

