

DELITEV EVROPE

VZHODNA EVROPA

Rusija (Moskva)

Belorusija (Minsk)

Ukrajina (Kijev)

Moldavija (Kišinjev)

SREDNJA EVROPA

Nemčija (Berlin)

Poljska (Varšava)

Češka (Praga)

Slovaška (Bratislava)

Lihtenštajn (Vaduz)

Švica (Bern)

Madžarska (Budimpešta)

Avstrija (Dunaj)

Slovenija (Ljubljana)

SEVERNA EVROPA

Islandija (Reykjavik)

Norveška (Oslo)

Švedska (Stockholm)

Finska (Helsinki)

Danska (Kobenhavn)

Estonija (Talin)

Latvija (Riga)

Litva (Vilno)

ZAHODNA EVROPA

Irska (Dublin)

Velika Britanija (London)

Nizozemska (Amsterdam)

Belgija (Bruselj)

Luksemburg (Luxembourg)

Francija (Pariz)

Monako (Monako)

JUŽNA EVROPA

Portugalska (Lizbona)

Španija (Madrid)

Andora (Andora la Vella)

Italija (Rim)

Grčija (Atene)

Ciper (Nikozija)

JUGOVZHODNA EVROPA

Hrvaška (Zagreb)

BiH (Sarajevo)

Črna Gora (

Srbija (Beograd)

Albanija (Tirana)

Romunija (Bukarešta)

Bolgarija (Sofija)

Makedonija (Skopje)

EVROPA

Meja na vzhodu: gorovje Ural > reka Ural > Kaspijsko jezero > Maniško podolje > Azovsko morje > Črno morje > Bospor > Dardanele

Delitev Evrope:

Vzhodna, Srednja, Severna, Zahodna, Južna in Jugovzhodna Evropa

Blokovska delitev - delitev Evrope na kapitalistične države na zahodu in socialistične države na vzhodu

Železna zavesa - strogo nadzorovana meja, ki je v času hladne vojne delila Evropo na dva dela

Geografija Evropa:

Polotoki: Skandinavski, Iberski, Apeninski, Balkanski, Kola (S Rus), Krim (J Ukr), Peloponez (J Grč)

Otočja: Islandija, Britansko otočje (VB, Irska, Hebridi, Ferski otoki, Shetlandski otoki, Kanalski otoki), Baleari, Korzika, Sardinija, Sicilija, Kikladi, Kreta, Ciper

Morja: Belo, Norveško, Baltsko, Severno, Irsko, Keltsko, Sredozemsko, Tirensko, Ligursko, Jadransko, Egejsko, Marmarsko, Črno, Azovsko

Zalivi: Finski, Botniški, Biskajski, Lionski

Morske ožine: Dovrska vrata, Rokavski preliv, Gibraltarska vrata, Bospor, Dardanele

Tipi obal:

Fjordski tip (Norveška, Škotska, Islandija) - potopljene ledeniške doline, zelo globoki

Riaški tip (JZ Irska, SZ Španija) - potopljena rečna dolina, prečno na geološko zgradbo

Dalmatinski tip (Dalmacija) - vzporedno z geološko zgradbo

Estuarijski oz. lijakasti tip (Z Evropa) - ustja rečnih dolin, ki se lijakasto razpirajo proti morju, pomembna pristanišča, Temza, Laba

Lagunski tip (Baltsko morje) - plitva morja, nastanejo lagune

Deltasti tip - delta Donave (Romunija), delta Rone (Francija)

Limanski tip (Črnomska obala) - podolgovati zaliv, kjer se Dnester izliva v Črno morje

Vatenski tip (Nizozemska, Waddensee) - med Zahodnofrizijski otoki

Površje:



1. Najstarejši predkambrijski del: Baltski ščit, Ruska plošča
2. Paleoevropa: Norveška (Skandinavsko višavje), Britansko otočje (Škotsko višavje) => kaledonska gorstva
3. Mezoevropa: hercinska gorstva - Evropska sredogorja, Ural
4. Neoevropa - alpidiska orogeneza (mladonagubana gorstva): Pireneji, Alpe, Karpati, Dinarsko gorstvo, Pontsko gorstvo, Kavkaz

-vulkanizem (Islandija, Italija)
-pleistocenska poledenitev

Najstarejši del Evrope

- Baltski ščit
- sedimentni pokrov iz poznejših obdobij
- Paleoevropa**
- kaledonska gorstva
- sedimentni pokrov iz poznejših obdobij

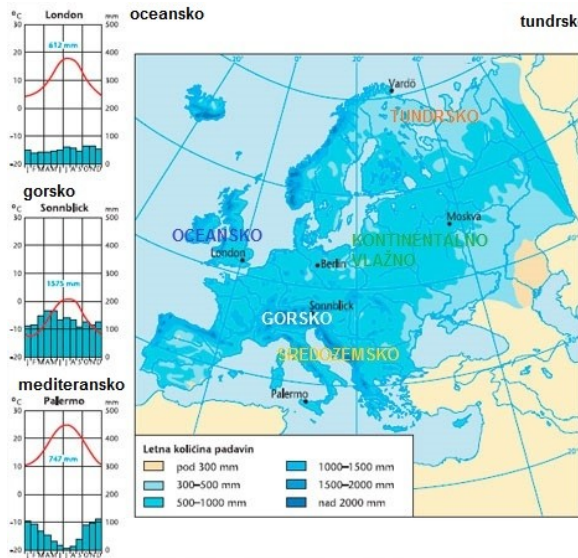
Mezoevropa

- hercinska gorstva
- sedimentni pokrov iz poznejših obdobij
- Neoevropa**
- alpidiska gorstva
- sedimentni pokrov iz poznejših obdobij

- aktivni vulkan
- območja mlajših vulkanskih kamnin
- tektonski jarek

Podnebje in rastlinstvo:

- Dejavniki:
1. Vremenotvorna središča:
 - a) Islandski minimum (ciklon), nizek zračni tlak, Islandija, poleti padavine na S, pozimi padavine na J
 - b) azorski maksimum (anticiklon), vpliv poleti, na J prinaša lepo in suho vreme
 - c) sibirski maksimum (anticiklon), pozimi lepo in mrzlo vreme, od Sibirije nad Evropo
 2. geografska širina
 3. razporeditev kopnega in morja - na Z morje, padavine; na V kopno, kontinentalno p.; orografske padavine
 4. topel Severnoatlantski tok (Z in S Evropa)
 5. relief - Alpe, Skandinavsko gorstvo; privetrne in zavetrne strani

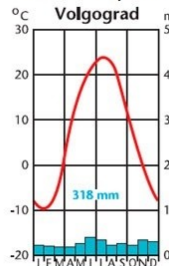


Podnebni tipi:

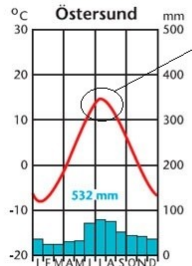
- SREDOZEMSKO podnebje - mediteransko rastlinstvo, makija; pozimi temp nad 10, višek padavin pozimi, vroča poletja
- OCEANSKO podnebje - listnat gozd; enakomerne padavine, zime nad 0, poletja nad 20
- KONTINENTALNO VLAŽNO podnebje - listnat in mešani gozd, rahel višek padavin poleti
- KONTINENTALNO SUHO (0-250mm) IN POLSUHO (250-500mm) podnebje - stepa in polpuščava
- ZMERNO HLADNO podnebje - poletne temp pod 15, manj padavin, tajga (severni listnati gozd)
- TUNDRSKO podnebje - tundrsko rastlinstvo, mile zime, poletje pod 10, ob morju
- GORSKO PODNEBJE - gorsko rastlinstvo

antropogene prsti - prsti, ki jih človek izrablja, preoblikuje,...

kontinentalno polsuho



zmerno hladno



kontinentalno - visoke temperaturne razlike

Evropsko vodovje
Najdaljša reka: Volga

Reke:

V Evropa: Volga, Don, Ural, Dneper, Dnester

srednja Evropa: Maas, Laba, Odra, Visla, Donava, Sava

Z Evropa: Temza, Ren, Majna, Loara, Garona, Rona

J Evropa: Douro - Duero, Tejo - Tajo, Ebro, Pad, Tibera, Vardar

Evropska plovna pot: Ren - Majna - Donava, poveže Severno morje s Črnim morjem

HE - mladonagubana gorstva na J Evrope, Skandinavija

Jezer:

-Sever Evrope, pleistocenska poledenitev - Ladoško in Oneško jezero (Rusija), Inari (Finska)

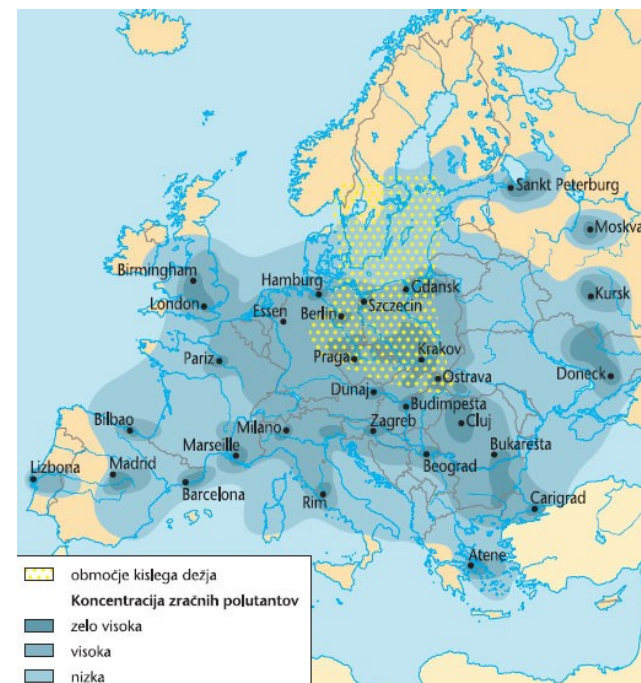
-Ledeniška jezera v Alpah: Ženevsko, Bodensko; S Italija: Gardsko, Komsko

-Tektonska: Ohridsko

-Blatno jezero - Madžarsko morje

Onesnaževanje:

-viri onesnaževanja: industrija, rudarstvo, kmetijstvo, promet in naselja, množični turizem



Ren ni več Evropska kloaka:

-uporaba: vir pitne vode, HE, namakanje, turizem,
-območje zgostitve gospodarstva, poselitve in
-onesnaženost vode! -> akcijski program za ren
vode,
upravljanje rečnega ekosistema)

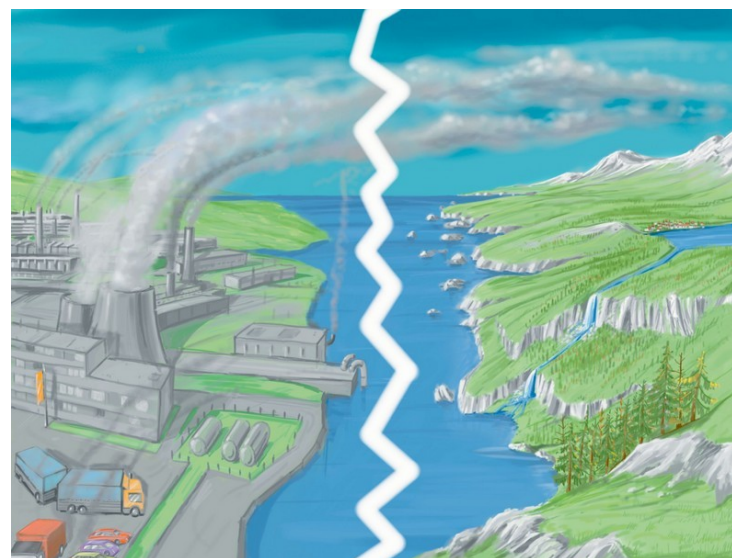
Onesnaževanje zraka:

-črni trikotnik (Češka, Poljska, Nemčija)

EMISIJA - oddajanje škodljivih snovi v ozračje

IMISIJA - koncentracija škodljivih snovi v ozračju

KISLI DEŽ - izvor so emisije SO₂, NO, NH₃, ki se z
in dušikovo kislino (umiranje gozdov, kislost voda,



promet
prometa - odtočni kanal
(izboljšana kakovost)

vodo vežejo v žveplovo
izpiranje hranil iz prsti

Družbeni procesi:



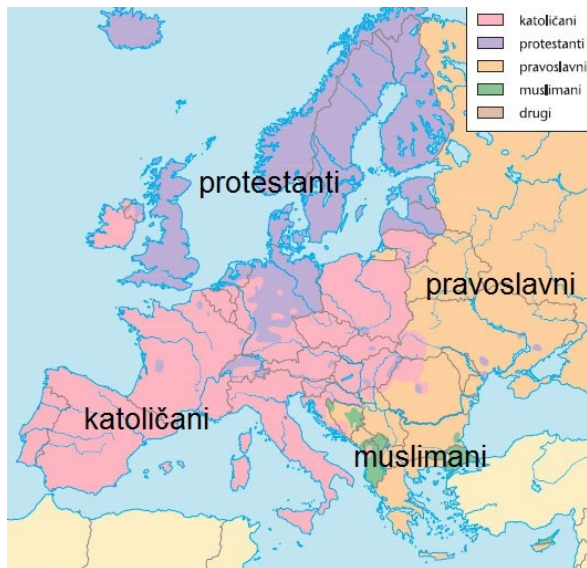
Narodnostna in jezikovna sestava:

- prevlada indoevropskih jezikov (slovenski, germanski, romanski; keltski, baltski, grščina, albanščina)
- neindoevropski jeziki (baskovski, ugrofinski, turški)

narodne
separatistična
-> Severna
Jugoslavije in
-> odcepitev



manjšine, asimilacija
avtonomistična gibanja - želja po večji avtonomiji
gibanja - želja po popolni odcepitvi
Irska, države, ki so nastale po razpadu
Sovjetske zveze
> uresničevanje narodnostnih pravic
od manj razvitih delov države (Pad - Padanija)



islam - balkanski polotok, priseljevanje v razvite države Z, J in Srednje Evrope)
AVTOKEFALNOST - Cerkev je organizirana znotraj države

katoličani (Z, J, Srednja Evropa)
krščanstvo - pravoslavci (JV, J Evropa)
protestanti (S Evropa, VB)

Evropska unija

-1951 ustanovljena Evropska skupnost za premog in jeklo (Belgija, Nizozemska, Luksemburg, Francija, Italija, Z Nemčija)

-> Evropska gospodarska skupnost (odpravijo trgovske ovire, ukinejo medsebojne carine, skupna trgovinska in kmetijska politika)

->štiri svobode: 1. prost pretok oseb
2. prost pretok storitev
3. prost pretok blaga
4. prost pretok kapitala

-1990 razpad blokvske delitve -> nekdanje socialistične države iz Srednje Evrope podpišejo Srednjeevropski sporazum o prosti trgovini (CEFTA), v čakalni vrsti za vstop v EU

-1992 Maastrichtska pogodba - z njo ustanovijo Evropsko Unijo, obstoječi sistem nadgradijo z medvladnim sodelovanjem

-2004 velika širitev (15+10)



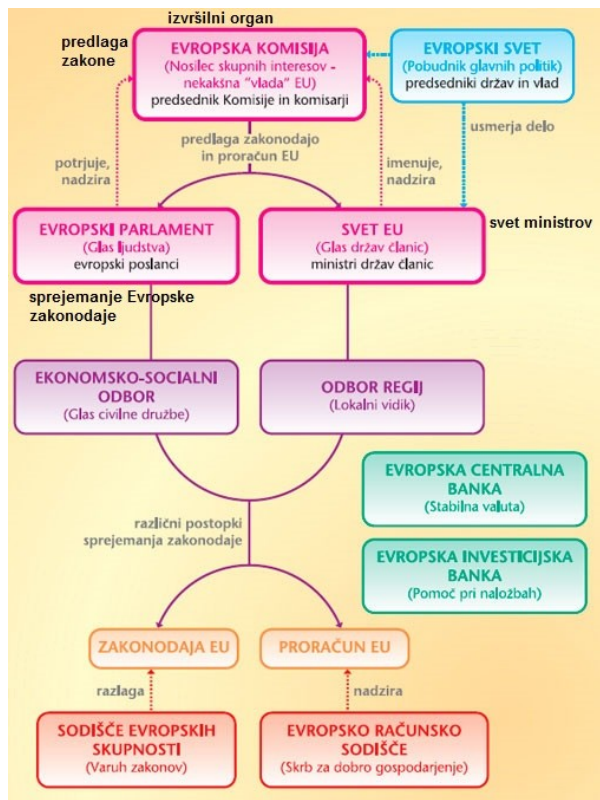
EU je multinacionalna, medvladna in nadvladna organizacija. Vrednote so demokracija, svoboda in socialna pravičnost

-2000 Lizbonska strategija - v desetih letih bo Eu imela najbolj konkurenčno in dinamično na znanju temelječe gosp na svetu (lol)

1. Evropska komisija zastopa skupne evropske interese, sestavljajo jo komisarji, je izvršilen organ, predlaga zakone
2. Evropski parlament zastopa interese državljanov EU, sestavljajo poslanci iz vseh držav, sprejema Evr. zakonodajo
3. Svet EU oz. Svet ministrov zastopa interese držav članic, sestavljajo ministri držav, sprejema zakonodajo, vsaka država članica prevzame predsedstvo Sveta za pol leta (1.1.14 Grčija)
4. Evropski svet sestavljajo predsedniki držav in vlad ter predsednik Evropske komisije, oblikuje splošne pol. smernice razvoja EU

Evropska ustava

-regionalna politika - del denarja nameni slabše razvitim regijam (različni strukturni skladi - > kohezijski sklad za okolje in infrastrukturo, tudi za države same)



Kmetijska politika:

-60. leta, poveljno primanjkanje hrane -> kmetom dajali subvencije -> začnejo se kopičiti presežki živil -> skladiščenje, prodaja na svetovnem trgu -> nizke cene -> razlike krije proračun EU (davkoplačevalci) -> denarno pomoč začnejo dobivati le veliki in premožni kmetje, majhne kmetije propadajo, ljudje zapuščajo podeželje
-> tudi posledice v okolju samem

-1992 kmetijska reforma -> kmetom omejujejo obdelovalne površine in št. glav živine

-EU zmanjša delež proračuna, namenjen kmetijstvu

-spodbujajo ekološko kmetijstvo

Regionalno povezovanje:

regije - teritorialno zaokroženi manjši deli države

evroregije - Delovna skupnost Alpe-Jadran