

TEST

Kriteriji:

0-49% = 1

50% - 61% = 2

62% - 77% = 3

78% - 89% = 4

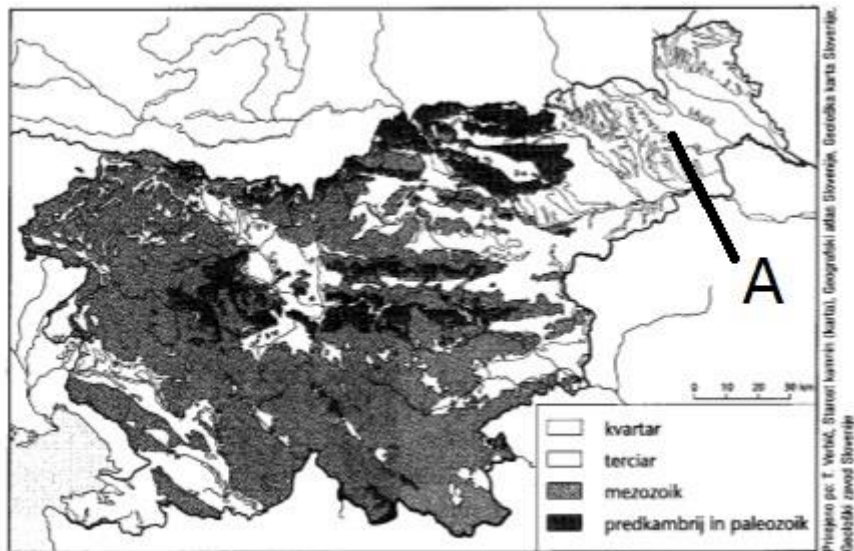
90% in več = 5

4. letnik

ŠIFRA:

Datum:

1. Oglej si karto



Napiši imena štirih reliefnih delov Slovenije, ki so kvartarnega nastanka.

2 T

2. Katere starosti je regija označena s črko A? Kakšna je to oblika reliefa glede na nadmorsko višino?
Na kratko utemelji svoj odgovor.

2 T

3. V kateri geološki dobi se je nagubal dinarski del Slovenije?

1 T

4. Napiši ime morja, ki je zalivalo takratno ozemlje Južne in Srednje Evrope.

1 T

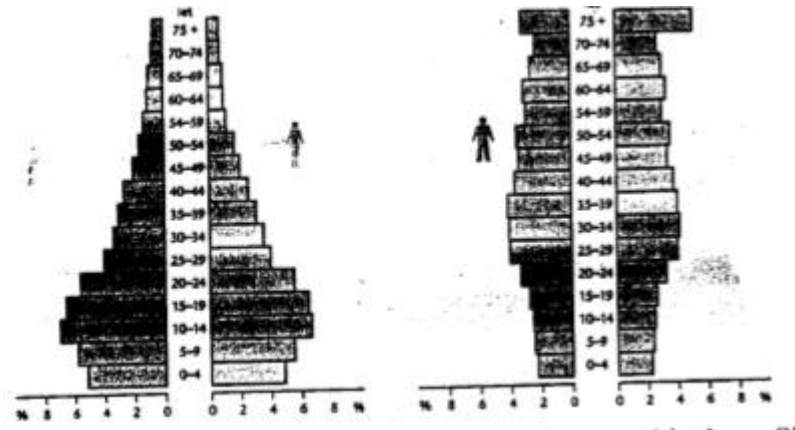
5. Napiši tri različna območja, kjer so prisotne paleozojske kamnine.

2 T

6. Opiši relief, ki nastaja na takih kamninah in napiši glavne lastnosti prsti, ki je značilna za tako kamninsko podlago.

2 T

PRILOGA



1. 1. Katera piramida predstavlja starostno sestavo kmečkega prebivalstva Slovenije? Razloži odgovor.

1. 2. Utemelji trditev, da je poljedelstvo Slovenije podrejeno živinoreji. 2 T

2. 1. Samo dve reki imata ledeniško-dežni rečni režim. To sta: 1 T

2. 2. Kako se imenuje rečni režim v osrednji Sloveniji? 1 T

3. Napiši imeni dveh najmlajših HE na Dravi in napiši dve razliki, po katerih se ločita od drugih starejših HE na Dravi. 2 T

4. Napiši ime največjega premogovnika v Sloveniji in napiši komu je namenjen njegov premog? 2 T

5. V katerih treh krajih so bili obrati črne metalurgije? 2 T

6. Napiši imena treh krajev Slovenije, ki so doživeli načrtni razvoj industrije po drugi svetovni vojni. 2 T

1. Kje je manjša asimilacija Slovencev v Avstriji: na podeželju ali v mestu? Svoj odgovor utemelji. 2T

2. Zakaj kljub negativnem prirastku narašča število prebivalcev v Sloveniji? 1 T

3. Poveži pojme: 1 T

gručasta vas _____

a) ravnine

razložena vas _____

b) Slovenske gorice

dolga vas _____

c) vaško jedro

4. Opiši naslednje pojme: 2 T

deagrarizacija:

ozelenjevanje:

ogozdovanje:

5. Poveži industrijo z lokacijskim dejavnikom: 2 T

ind. mlečnih izdelkov _____

a) univerza

lesna industrija _____

b) trg

tekstilna industrija _____

c) poceni delovna sila

industrija visoke tehnologije _____

d) surovine

6. Napiši glavne razloge za ustanovitev Triglavskega narodnega parka. Katere negativne posledice lahko nastanejo zaradi varovanja okolja v tem delu Slovenije? 2 T

1. Pri višjih bioklimatskih pasovih v Sloveniji se opazi tudi sprememba v usmeritvi kmetijstva. Katera bistvena sprememba nastane pri prehodu iz hribskega pasu (850 m – 1250 m) v nižji gorski pas (1200m - 1650m)? 2 T

2. Za primorski evapotranspiracijsko-dežni režim napiši, kdaj je najmanj vode in kdaj je največ vode. 2 T

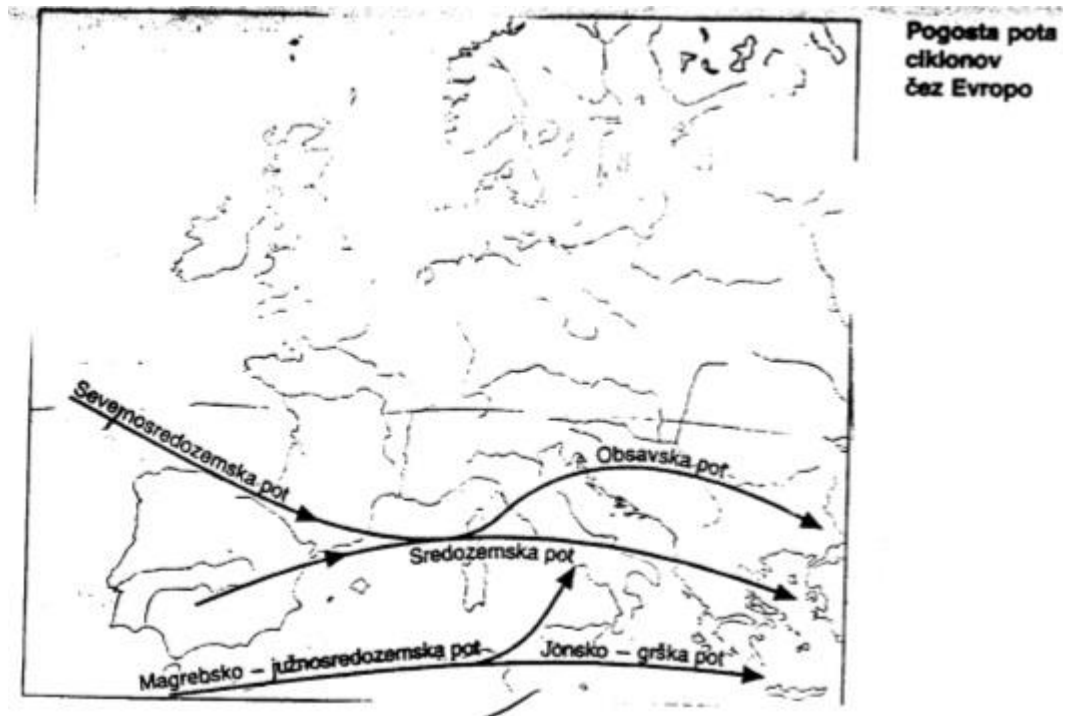
3. V katerem delu Slovenije je največ podtalnice? Utemelji svojo določitev. 2 T

4. Napiši imena vseh treh hidroelektrarn na Soči in podčrtaj tisto, ki je najmlajša. 2 T

5. V čem je prednost vode kot energijskega vira pred drugimi energijskimi viri v Sloveniji? Poudari najpomembnejšo lastnost tega energijskega vira. 1 T

6. V čem je slaba lastnost jedrske elektrarne pred drugimi vrstami energetske objekti v Sloveniji? 1T

KARTA



1. Kateri letni čas predstavlja karta? Razloži, kako si prišel do te ugotovitve. 2 T
2. V Sloveniji ločimo dva temperaturna dela. Napiši njuni imeni: 1 T
3. V katerem letnem času nastopi med njima največja razlika? Utemelji nastanek teh razlik. 2 T
4. Prvi bioklimatski pas nad Medvodami se imenuje: 1 T
5. Nadmorska višina gozdne vegetacije v Sloveniji je zelo različna. V katerem delu gorskega sveta je najnižja in v katerem delu je najvišja? Utemelji svoj odgovor s klimatskimi značilnostmi. 2 T